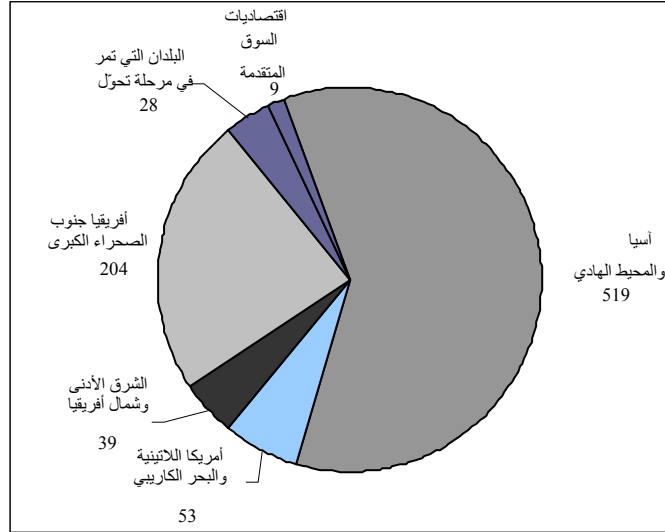
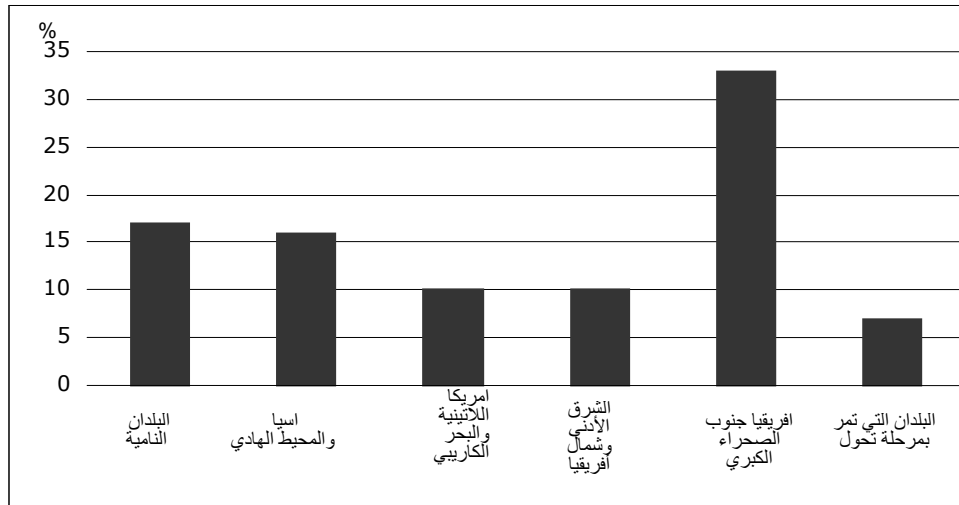


الملحق: حالة الأغذية والزراعة بالأرقام

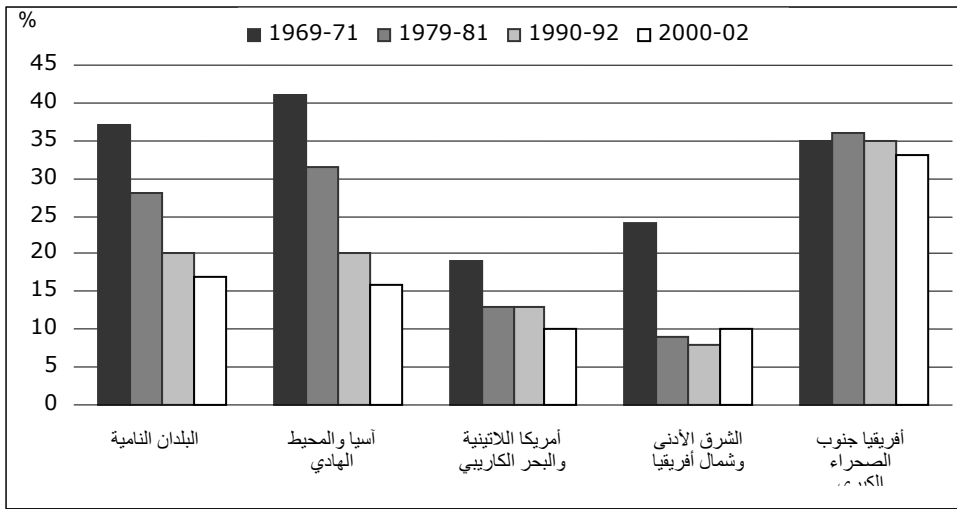
الشكل 1: عدد ناقصي التغذية بحسب الأقاليم في الفترة
2002-2000 (بالملايين)



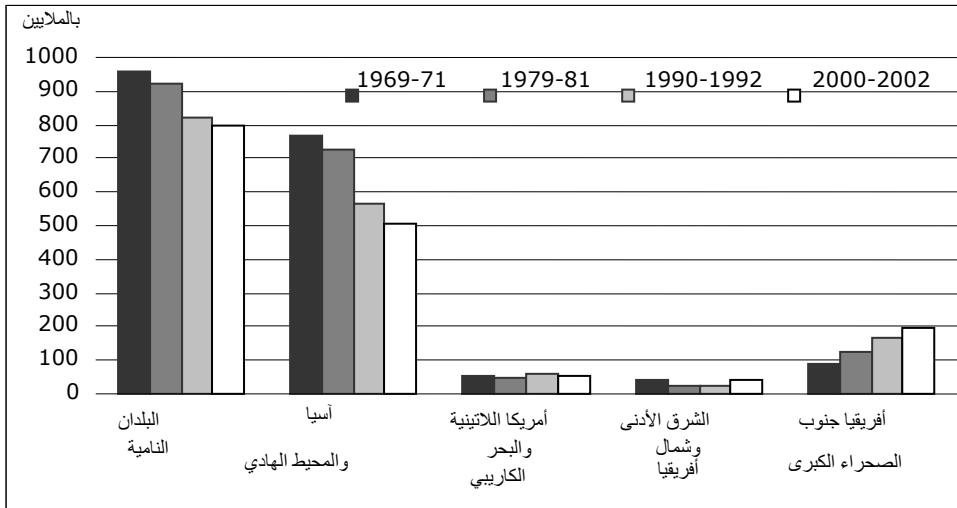
الشكل 2: نسبة ناقصي التغذية بحسب الأقاليم في الفترة 2002-2000



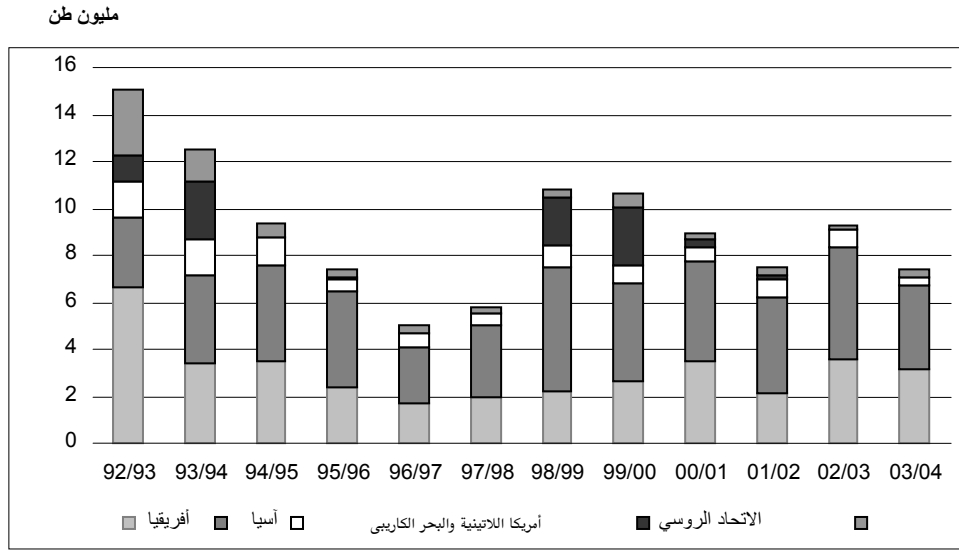
الشكل 3: اتجاه نسبة ناقصي التغذية في البلدان النامية



الشكل 4: اتجاه عدد ناقصي التغذية في البلدان النامية



الشكل 5: متلقو المعونة الغذائية من الحبوب (بما يعادلها من حبوب خشنة)

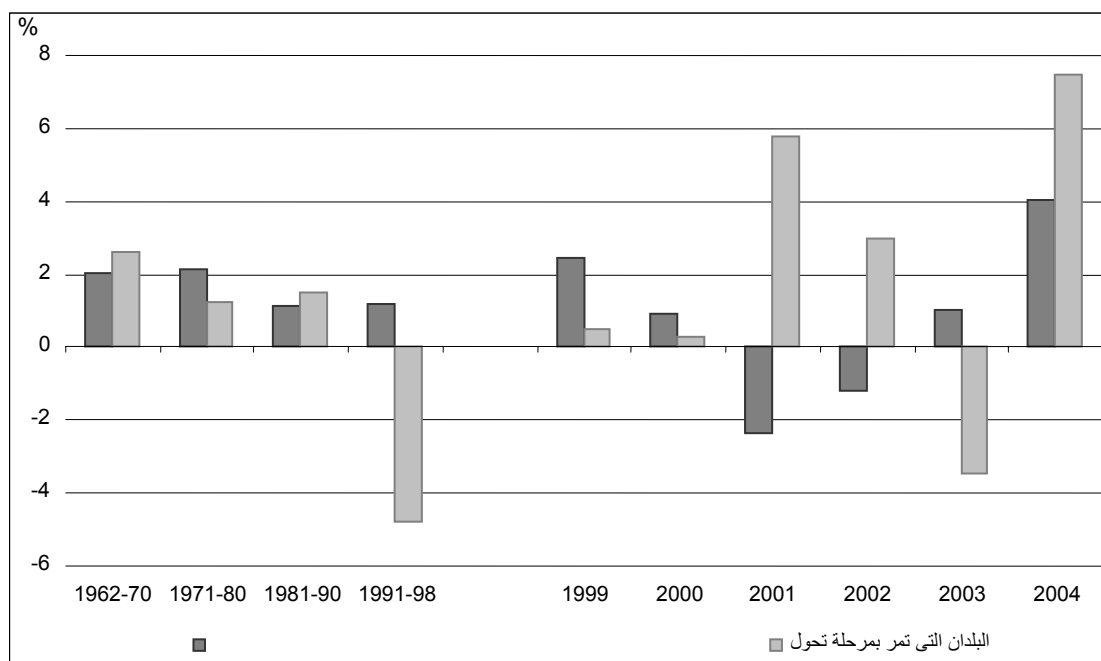
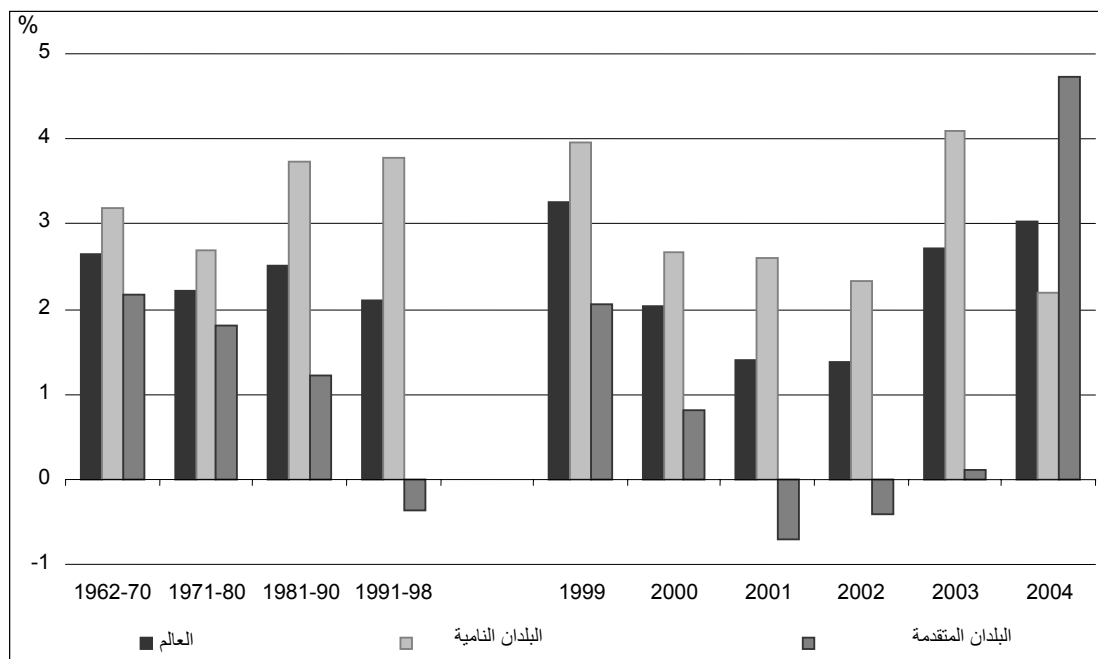


ملاحظة: تشير السنوات إلى فترة 12 شهراً من يوليو/تموز إلى يونيو/حزيران. وتصنف بلدان الشرق الأدنى في آسيا ضمن إقليم آسيا. في حين تدرج بلدان الشرق الأدنى الواقعة في أفريقيا، في إقليم أفريقيا.

المصدر: برنامج الأغذية العالمي.

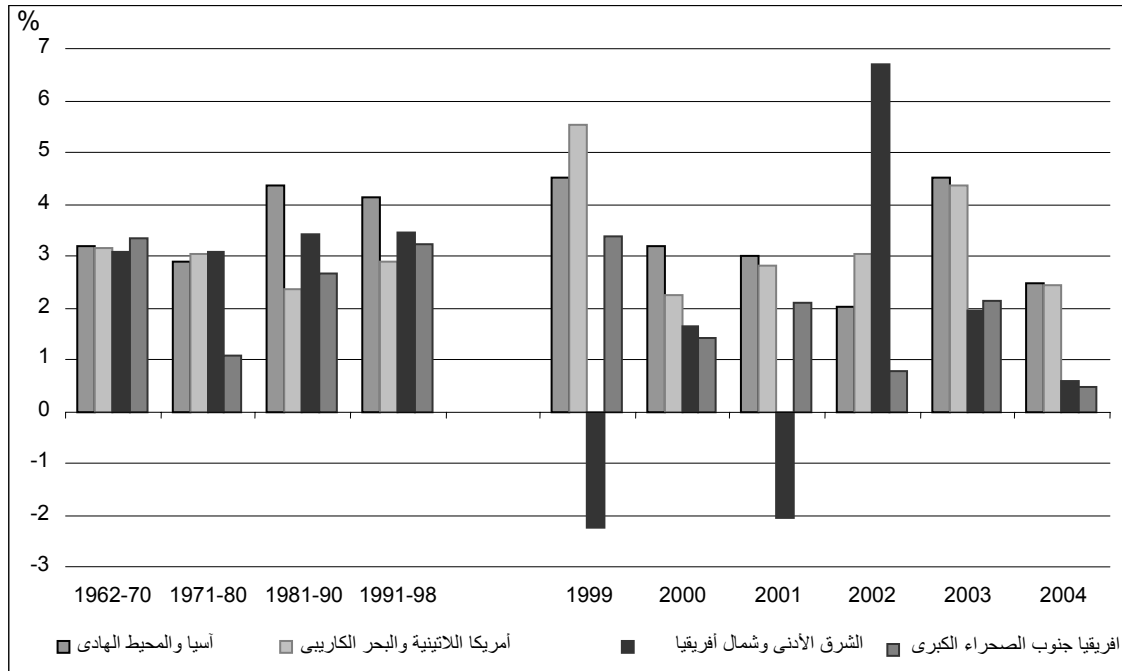
* بما في ذلك البلدان التي تمر بمرحلة تحول

الشكل 6: التغيرات في إنتاج المحاصيل والإنتاج الحيواني
تغير النسبة السنوية

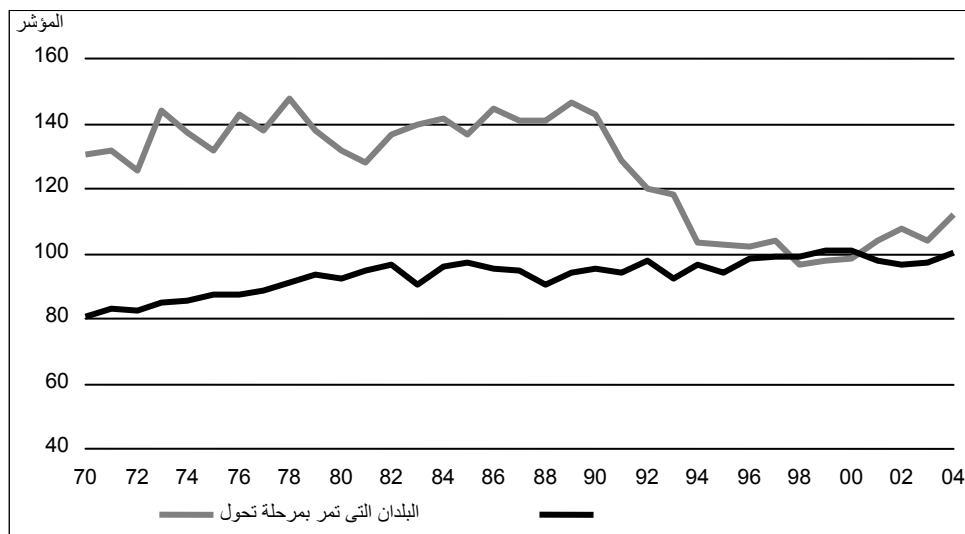
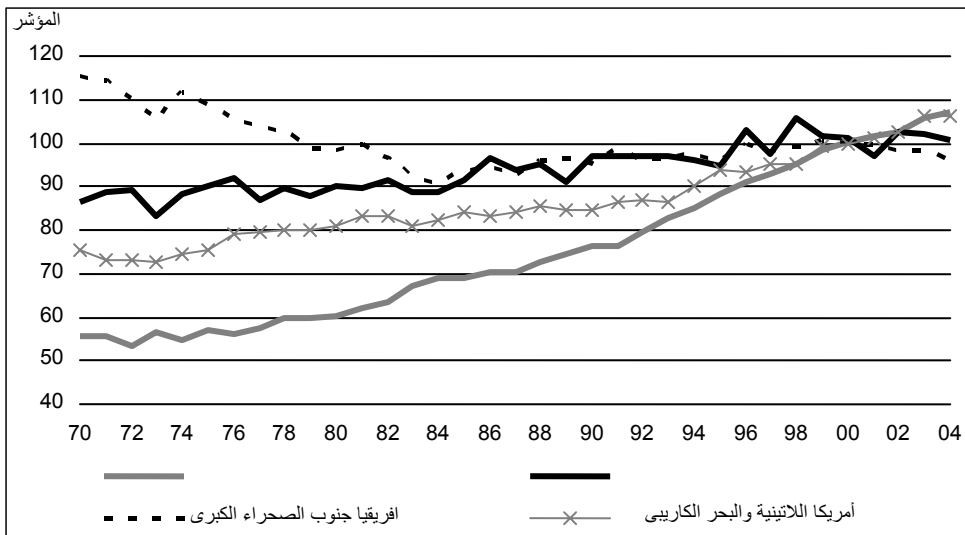
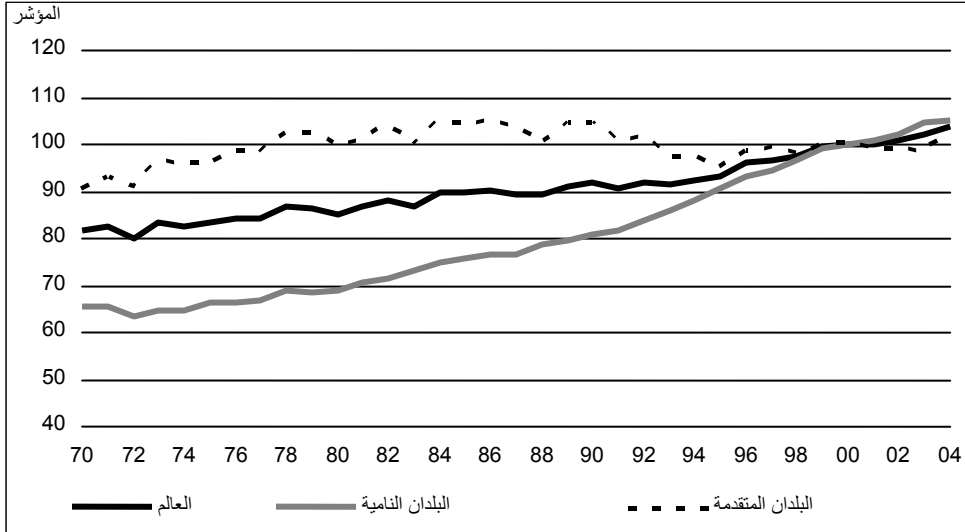


توزيع البلدان المتقدمة في "اقتصاديات السوق المتقدمة" و"البلدان التي تمر بمرحلة تحول" في اللوحة الدنيا
(والأرقام اللاحقة)

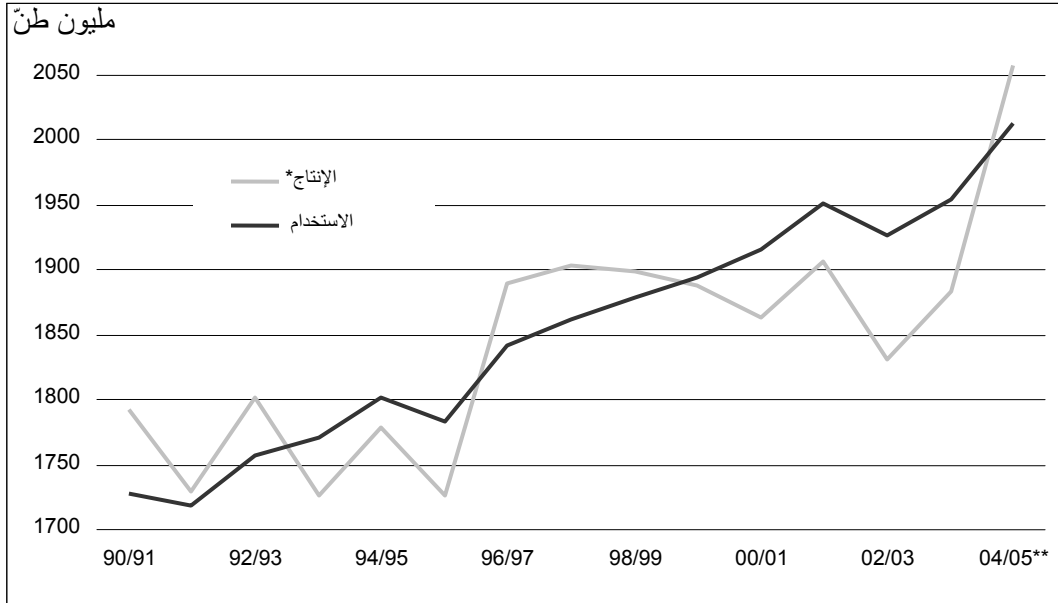
الشكل 7: التغيرات في إنتاج المحاصيل والإنتاج الحيواني بحسب اقليم البلدان النامية
تغير النسبة السنوية



الشكل 8: الاتجاه الطويل الأمد لإنتاج الأغذية
للفرد الواحد بحسب أقاليم البلدان النامية
(المؤشر للفترة 2001-1999 = 100)



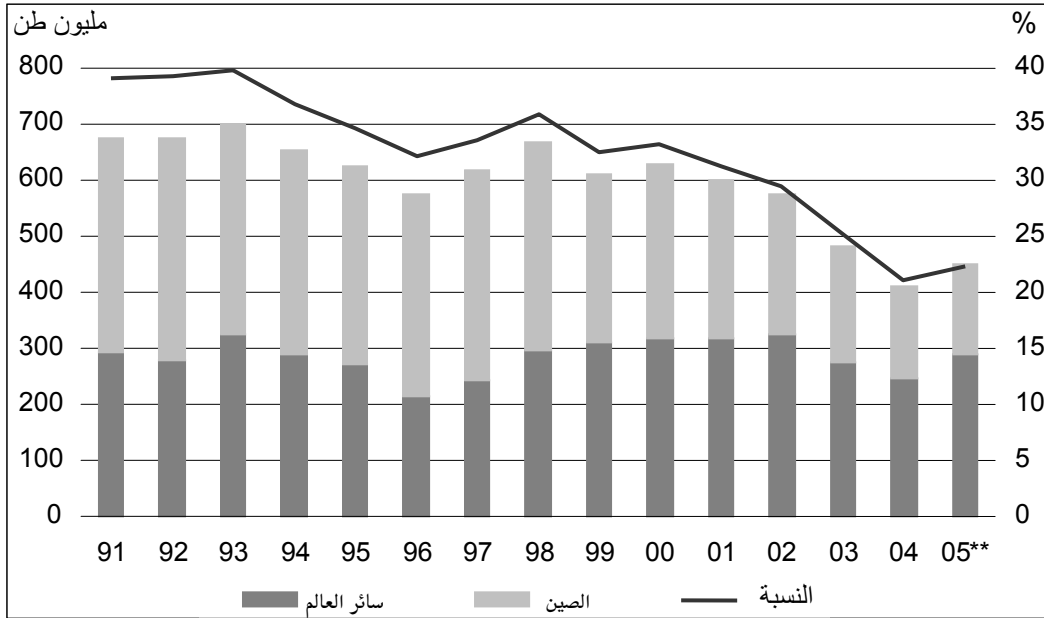
الشكل 9: إنتاج الحبوب واستخدامها في العالم



* تشير البيانات إلى السنة التقويمية الأولى لأول سنة مبيّنة.

** توقعات.

الشكل 10: المخزونات العالمية من الحبوب ونسبة المخزونات إلى الاستخدام

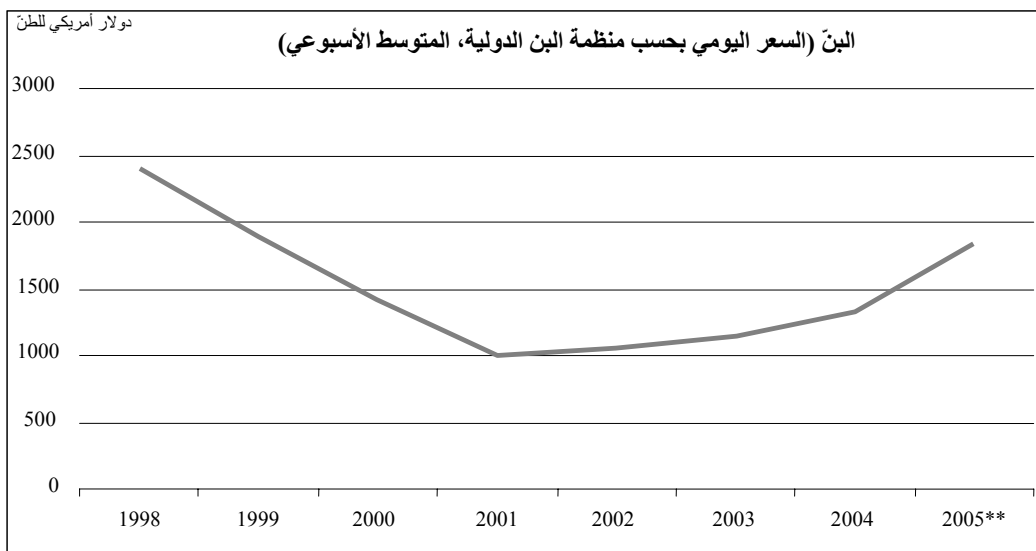
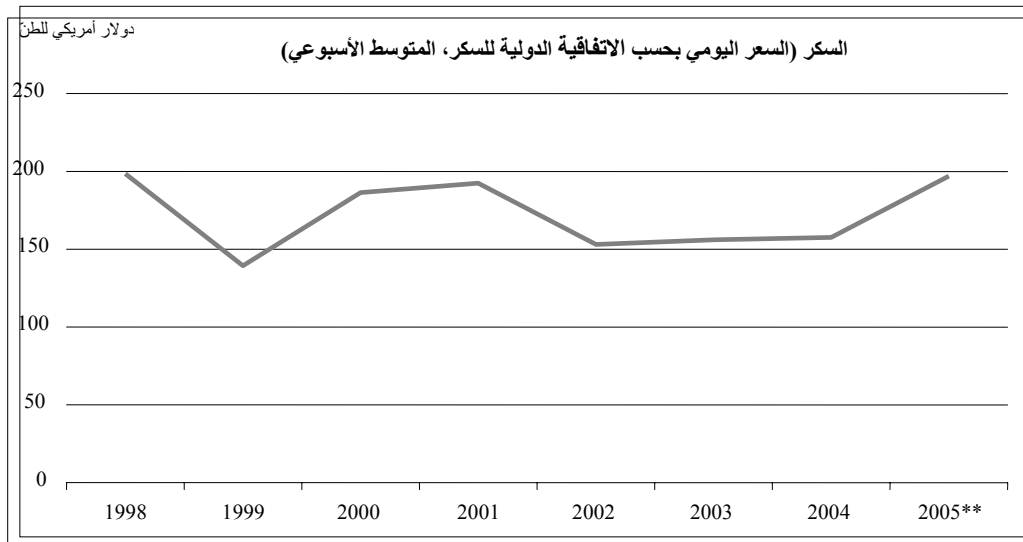
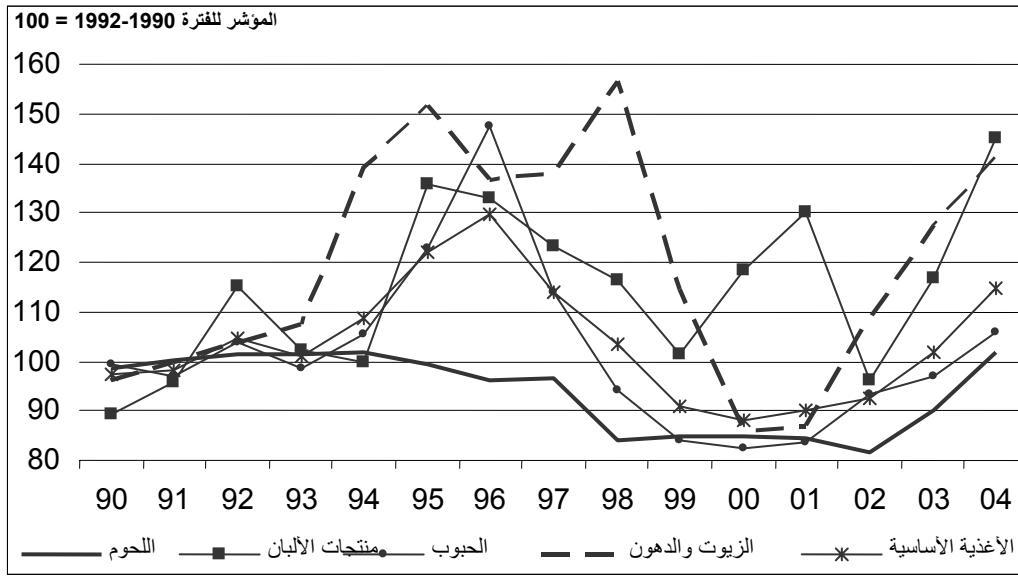


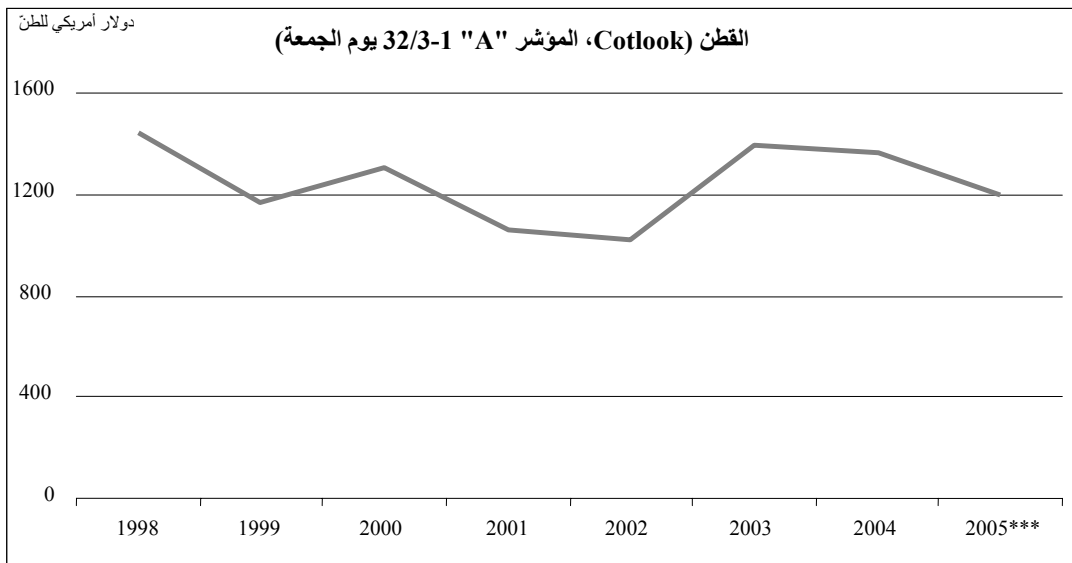
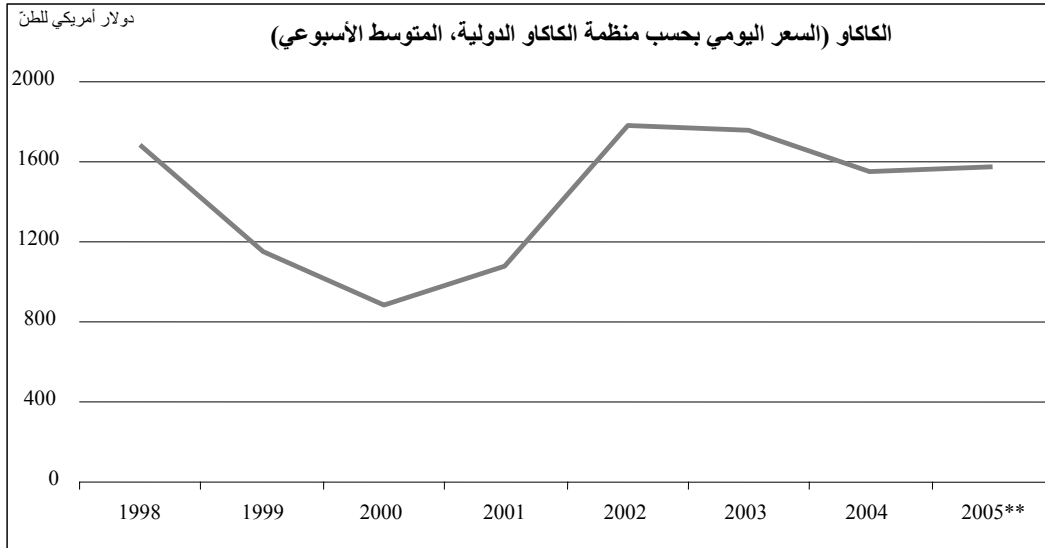
* تستند البيانات عن المخزونات إلى المخزونات الإجمالية المرحّلة في نهاية السنوات المحصولية القطرية ولا تمثل

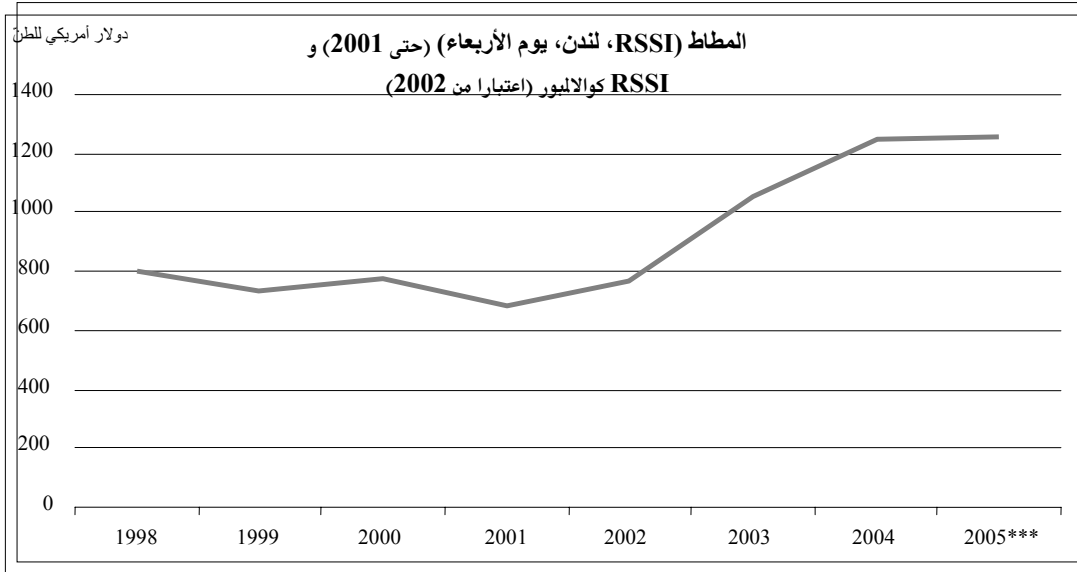
مستويات المخزونات العالمية في أي وقت من الأوقات.

** توقعات.

الشكل 11: اتجاهات أسعار السلع الأساسية





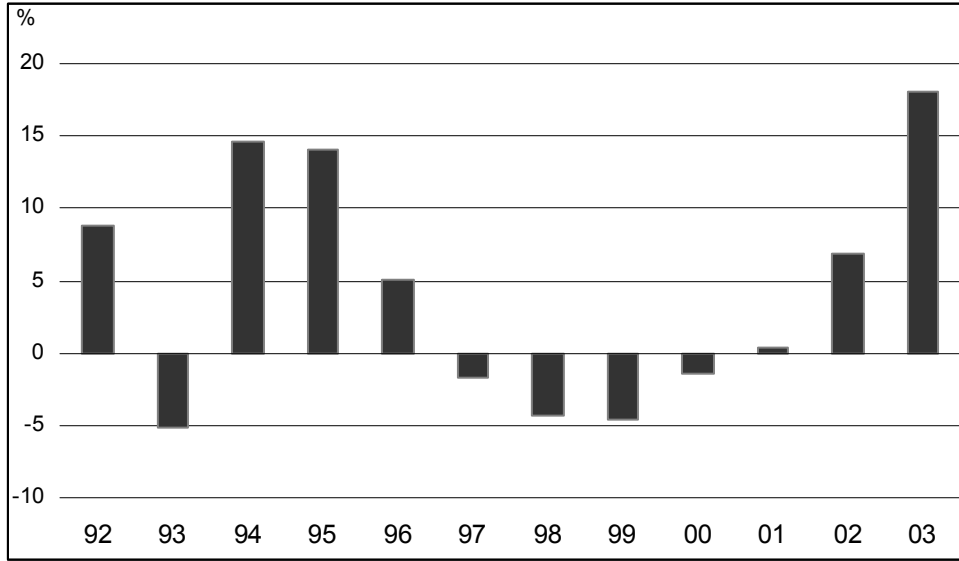


المصدر: منظمة الأغذية والزراعة

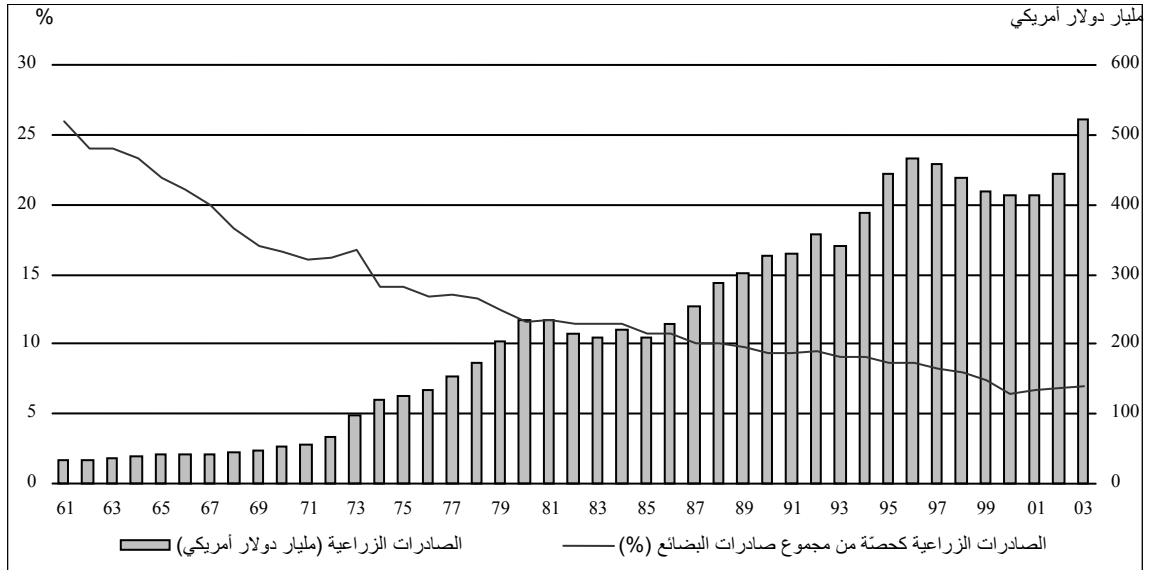
** : متوسط شهرين، يناير/كانون الثاني - فبراير/شباط

*** : متوسط 5 شهور، يناير/كانون الثاني - أبريل/نيسان

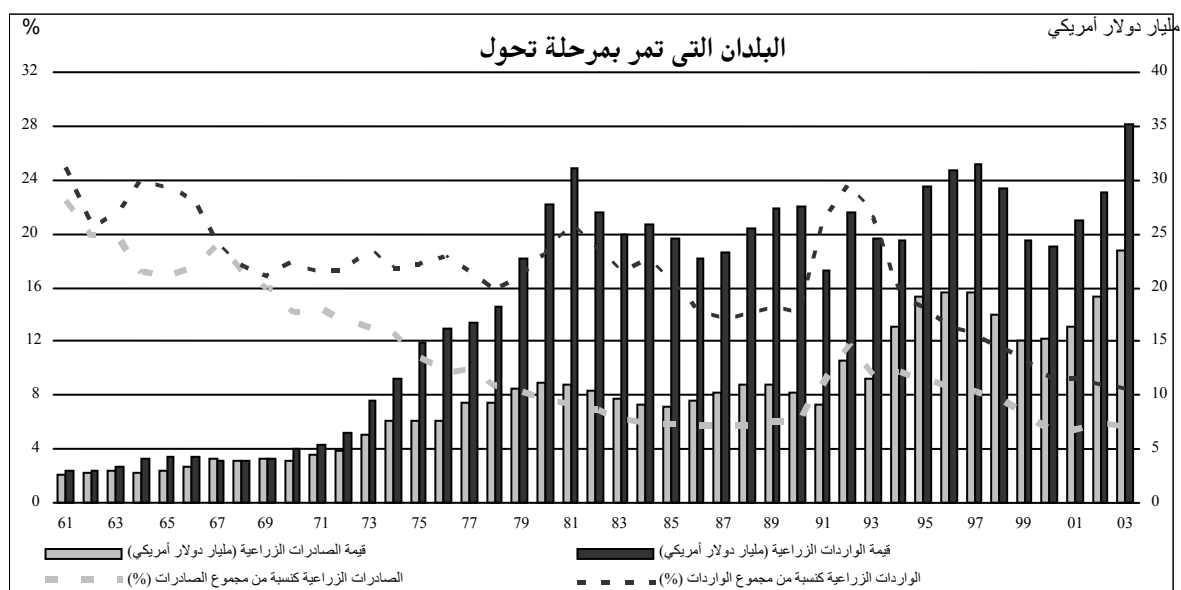
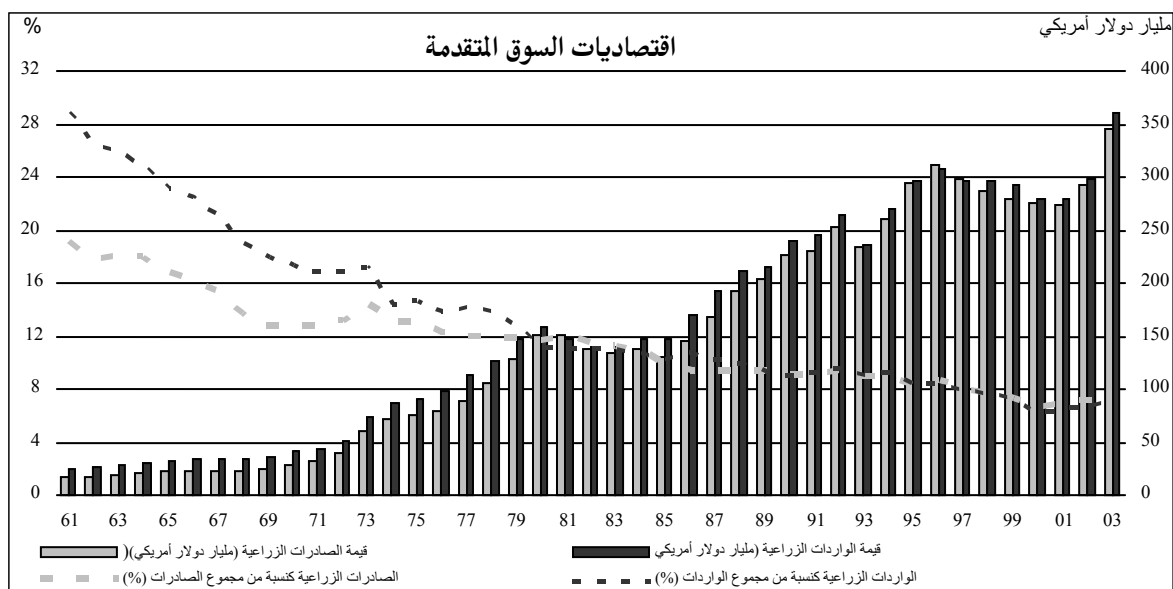
الشكل 12: التغير السنوي في القيمة بالدولار الأمريكي
للصادرات الزراعية في العالم (تغير النسبة)

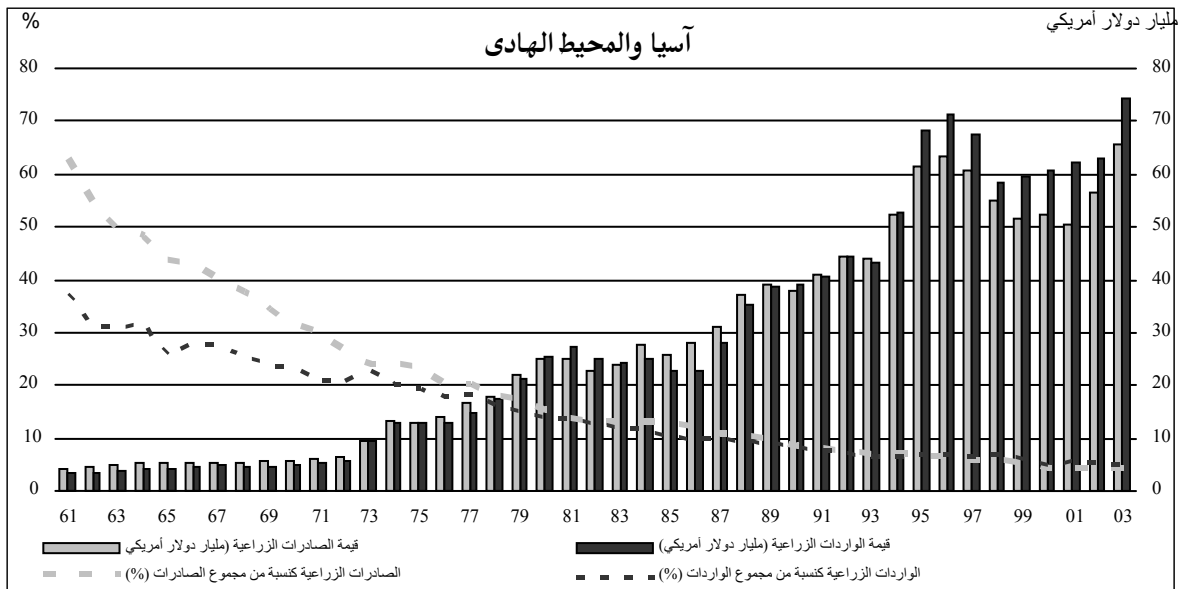
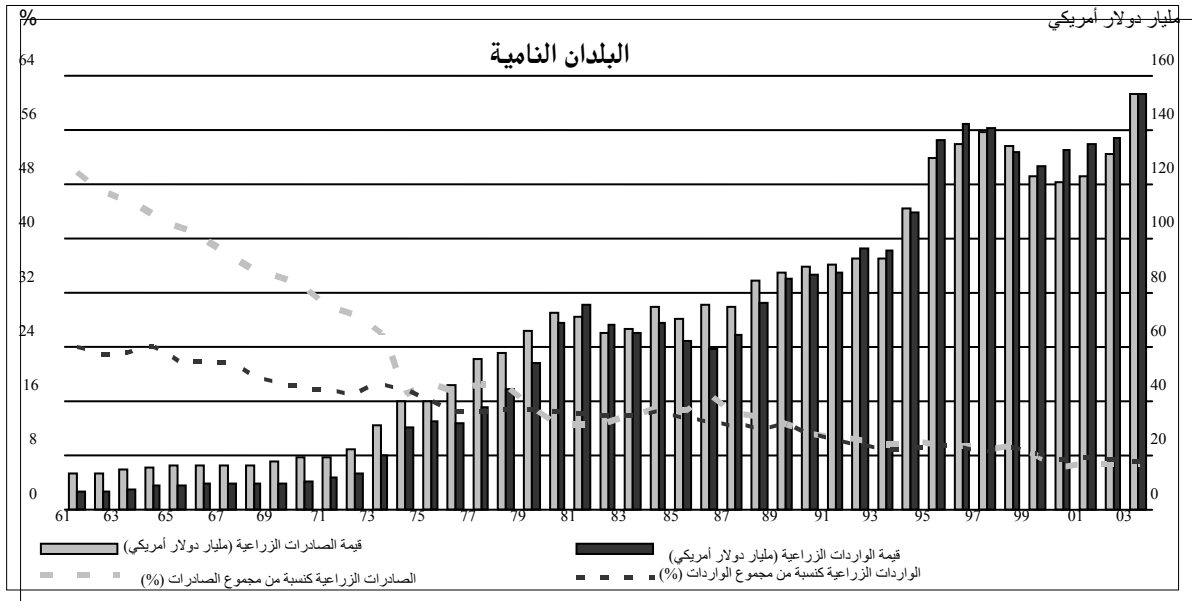


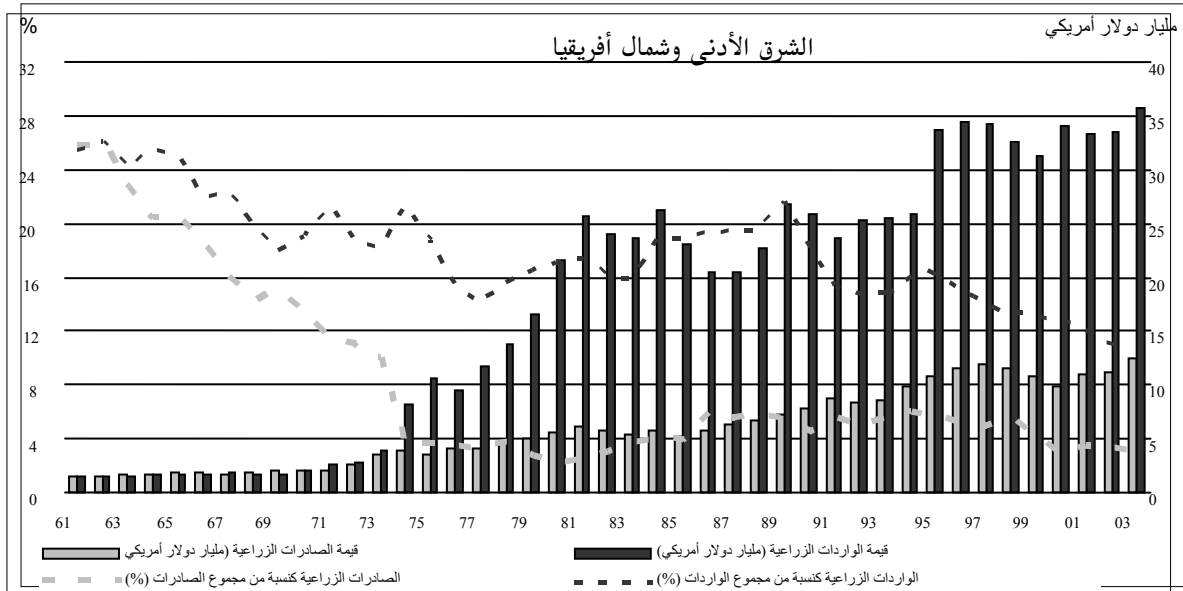
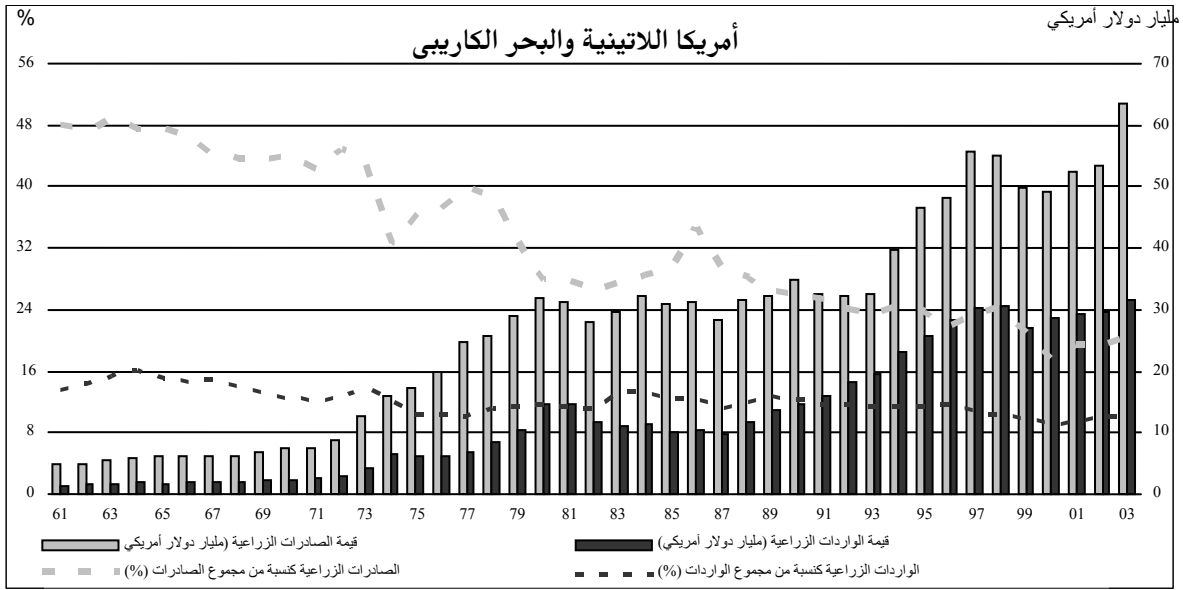
الشكل 13: الصادرات الزراعية في العالم (بالدولار الأمريكي ونسبة إلى مجموع صادرات البضائع)

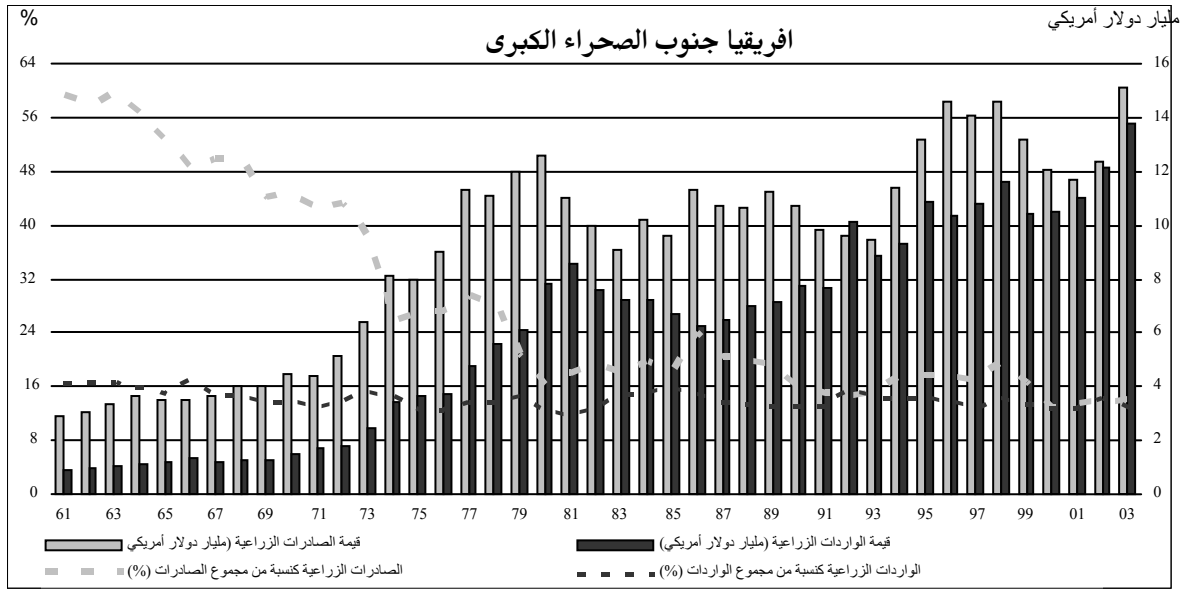


الشكل 14: الواردات والصادرات الزراعية بحسب الأقاليم
(بحسب القيمة وكحصّة من صادرات وواردات البضائع)

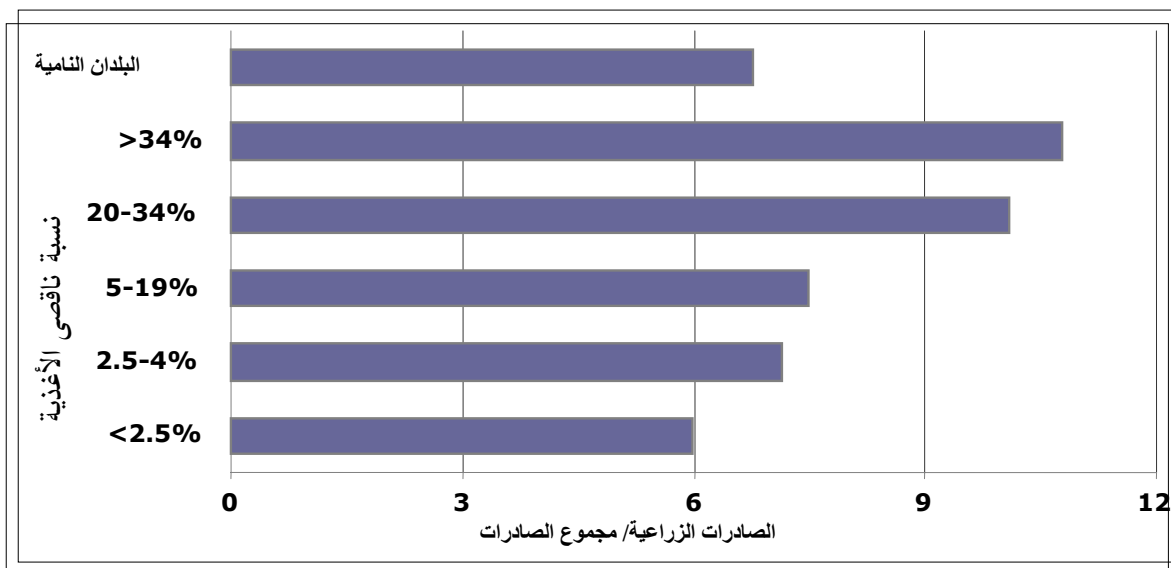






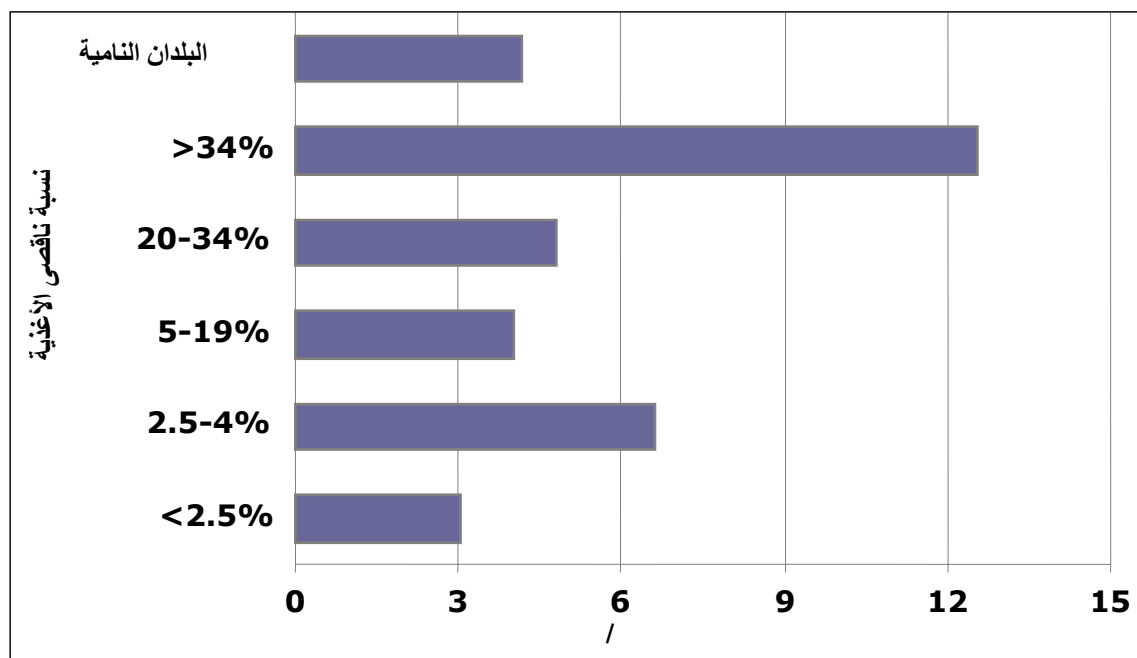


الشكل 15: الصادرات الزراعية ونقص الأغذية



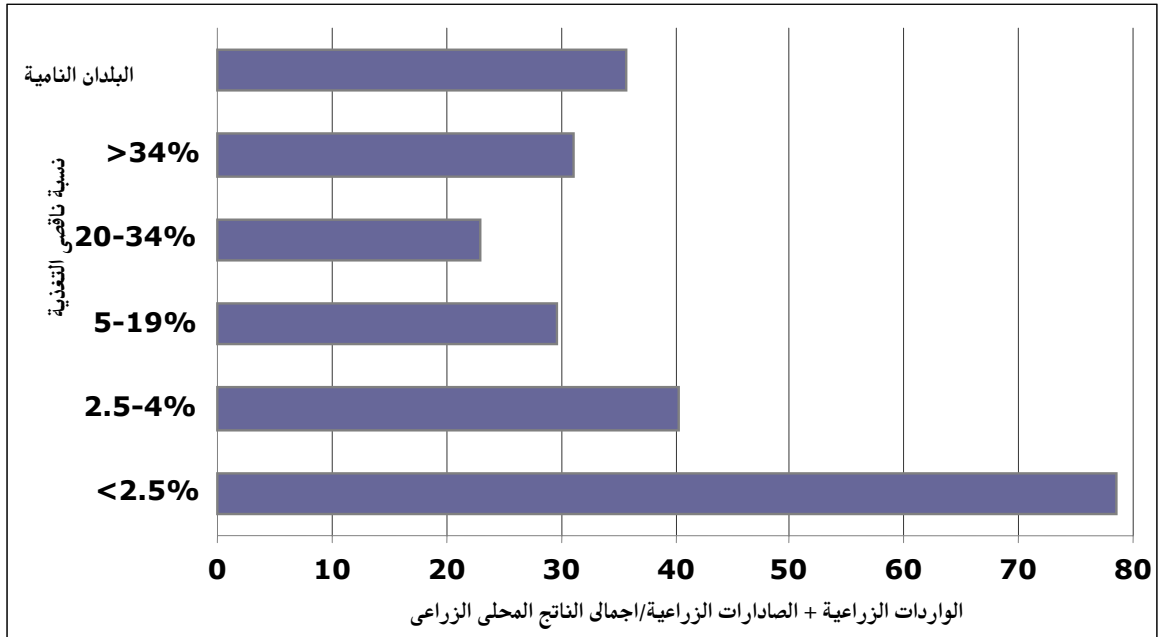
المصدر: قاعدة البيانات الإحصائية الموضوعية في المنظمة والبنك الدولي

الشكل 16: الواردات الزراعية ونقص الأغذية



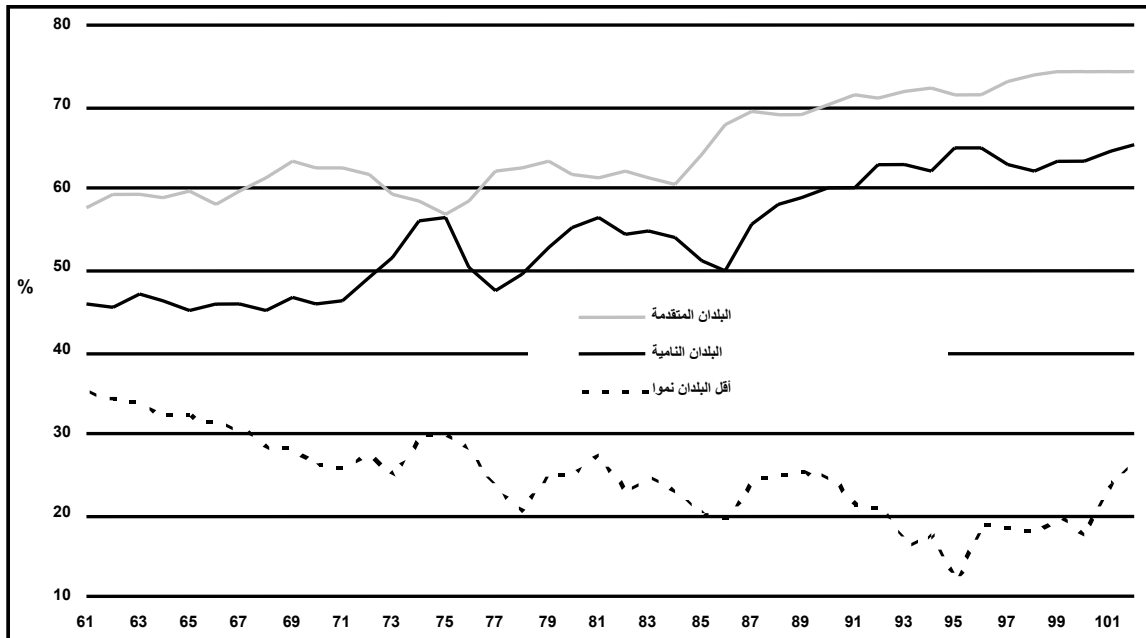
المصدر: قاعدة البيانات الإحصائية الموضوعية في المنظمة

الشكل 17: دمج الزراعة في الأسواق العالمية وناقصو التغذية



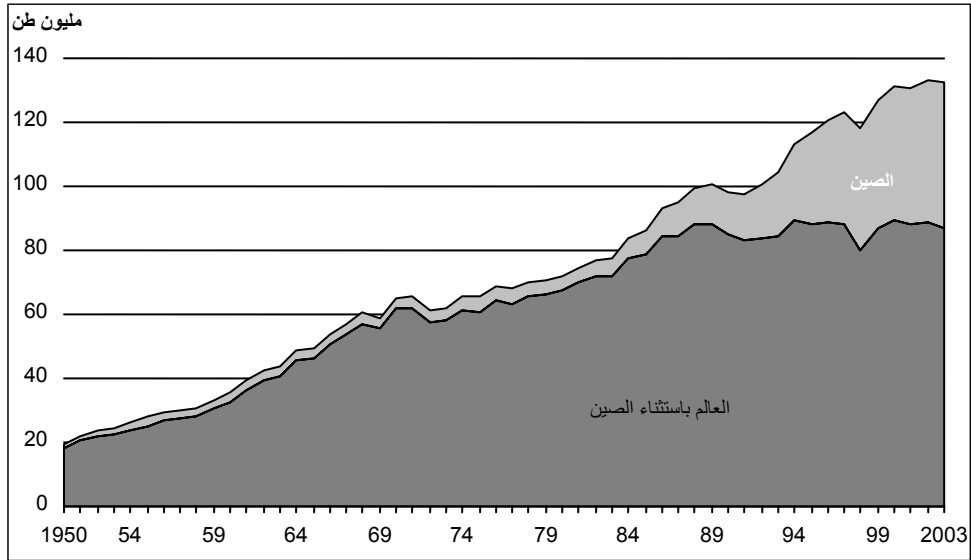
المصدر: قاعدة البيانات الاحصائية في المنظمة والبنك الدولي

الشكل 18: نسبة المنتجات المصنعة من الصادرات الزراعية



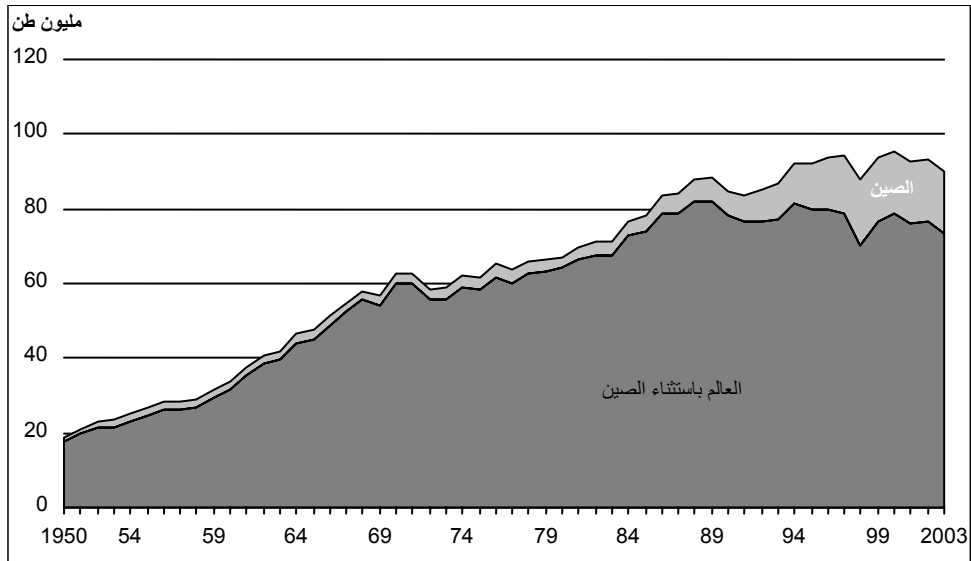
المصدر: منظمة الأغذية والزراعة

الشكل 19: الإنتاج الإجمالي لمصايد الأسماك - في العالم وفي الصين

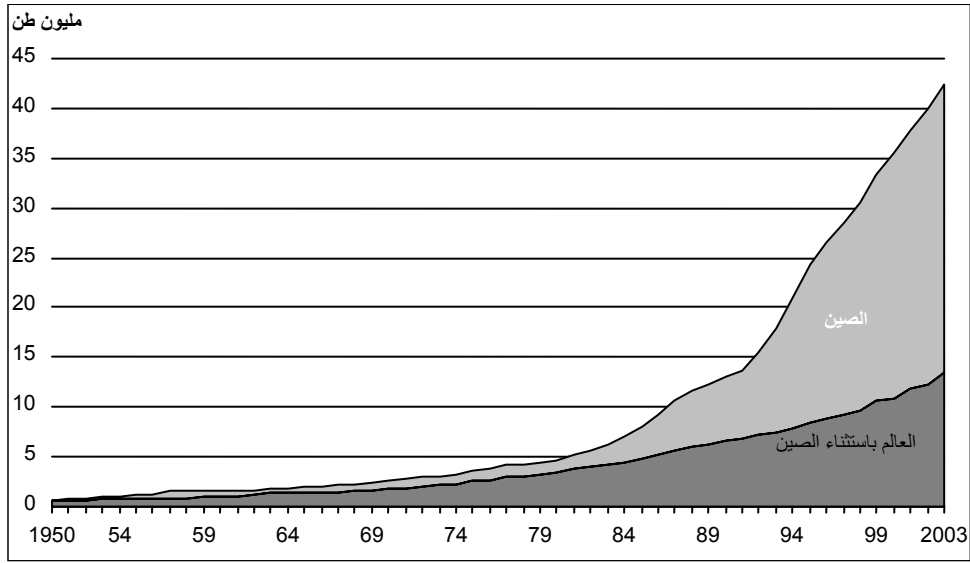


ملحوظة: لا تشمل البيانات إنتاج الثدييات البحرية والتماسيح والمرجان والإسفننج والقشريات والنباتات المائية.

الشكل 20: إنتاج مصايد الأسماك الطبيعية - في العالم وفي الصين

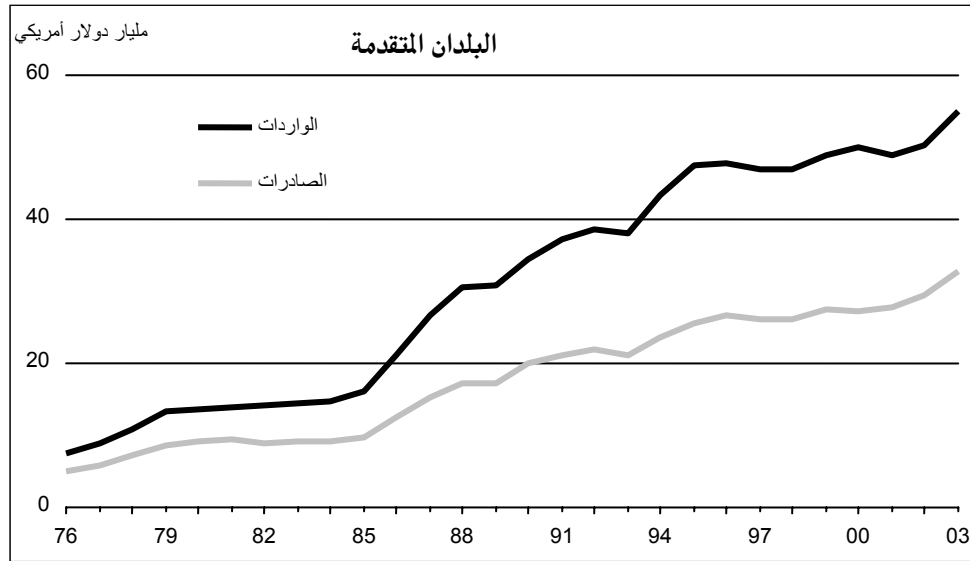


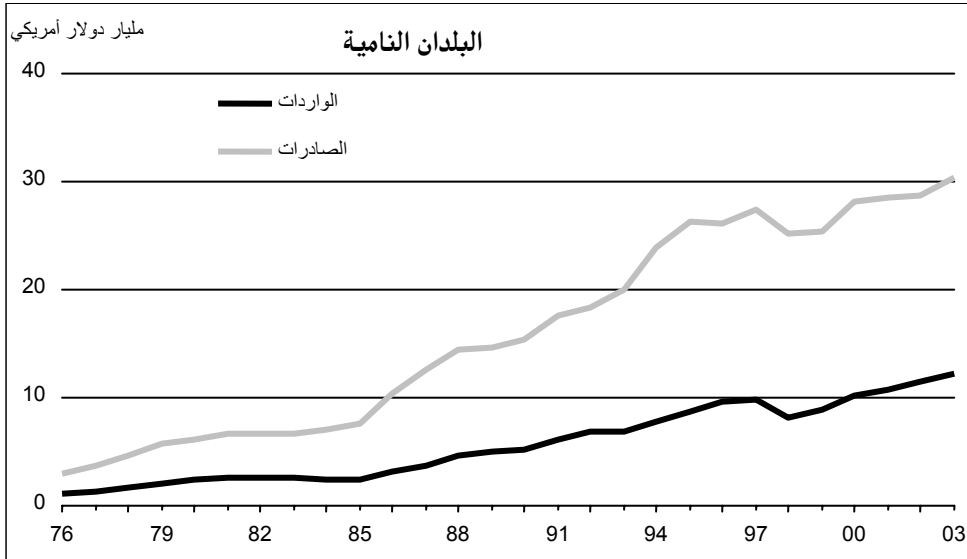
الشكل 21: الإنتاج السمكي لتربية الأحياء المائية - في العالم وفي الصين



ملحوظة: لا تشمل البيانات إنتاج الثدييات البحرية والتماسيح والمرجان والإسفنج والقشريات والنباتات المائية.

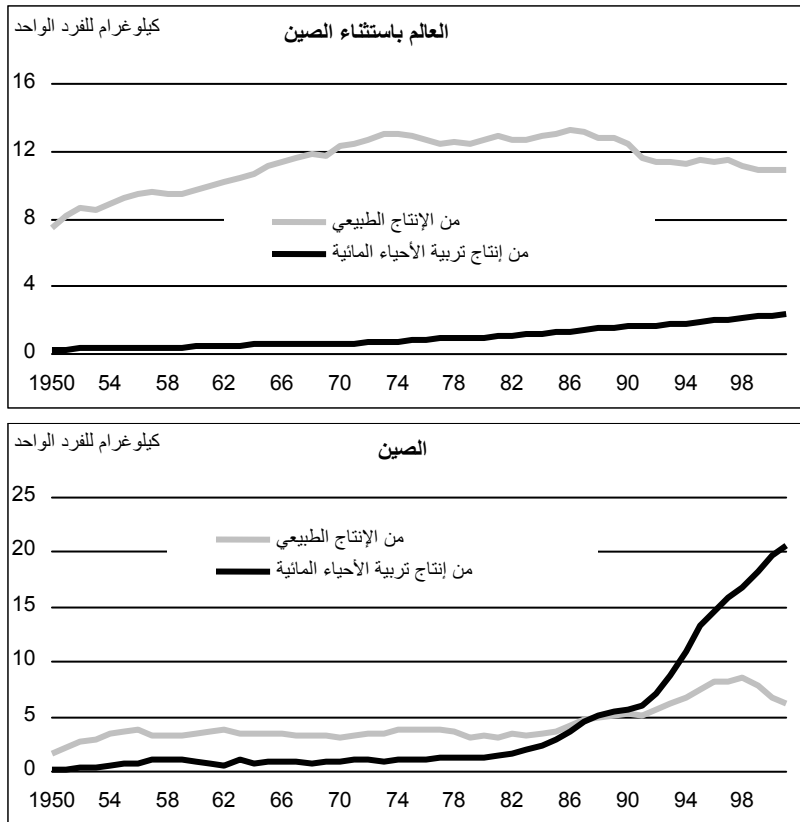
الشكل 22: صادرات وواردات المنتجات السمكية في البلدان المتقدمة والنامية



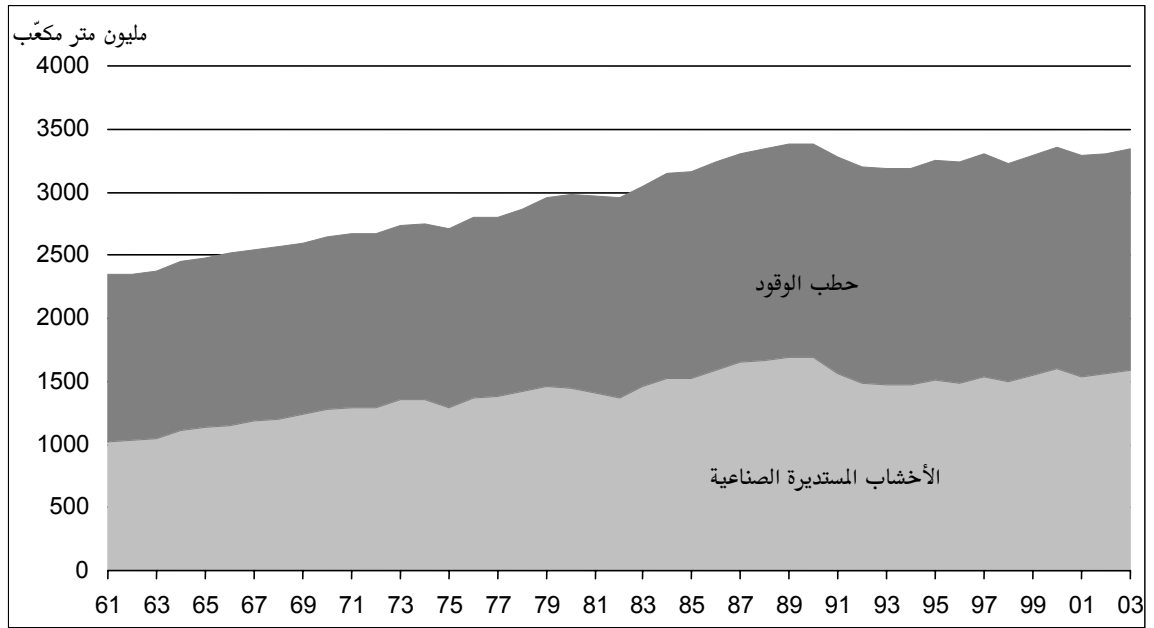


ملحوظة: لا تشمل البيانات إنتاج الثدييات البحرية والتماسيح والمرجان والإسفننج والقشريات والنباتات المائية.

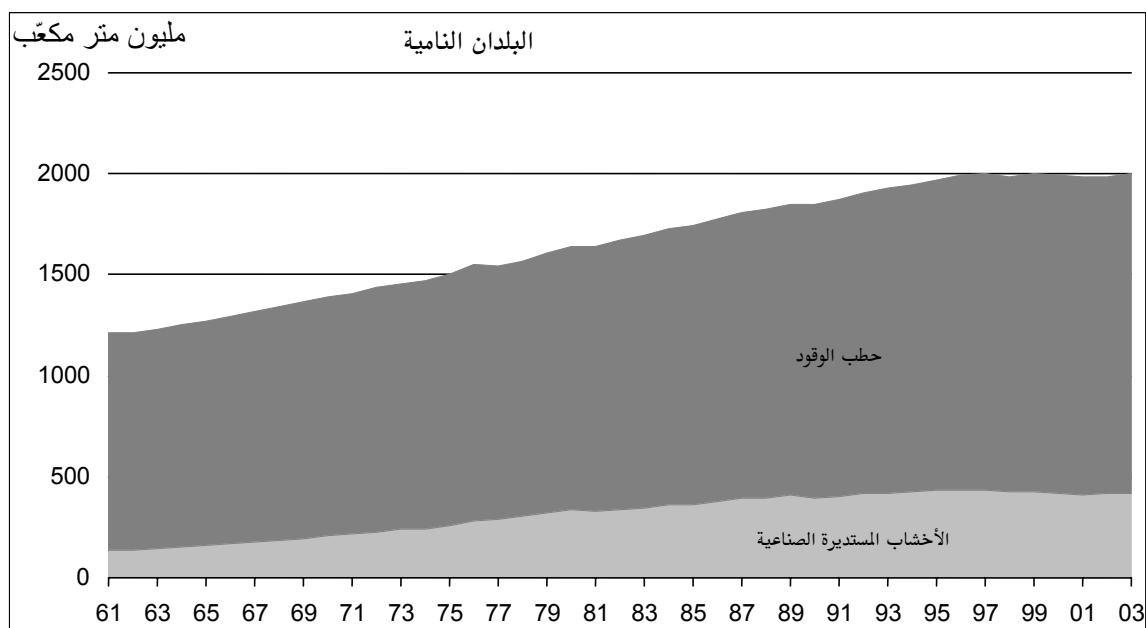
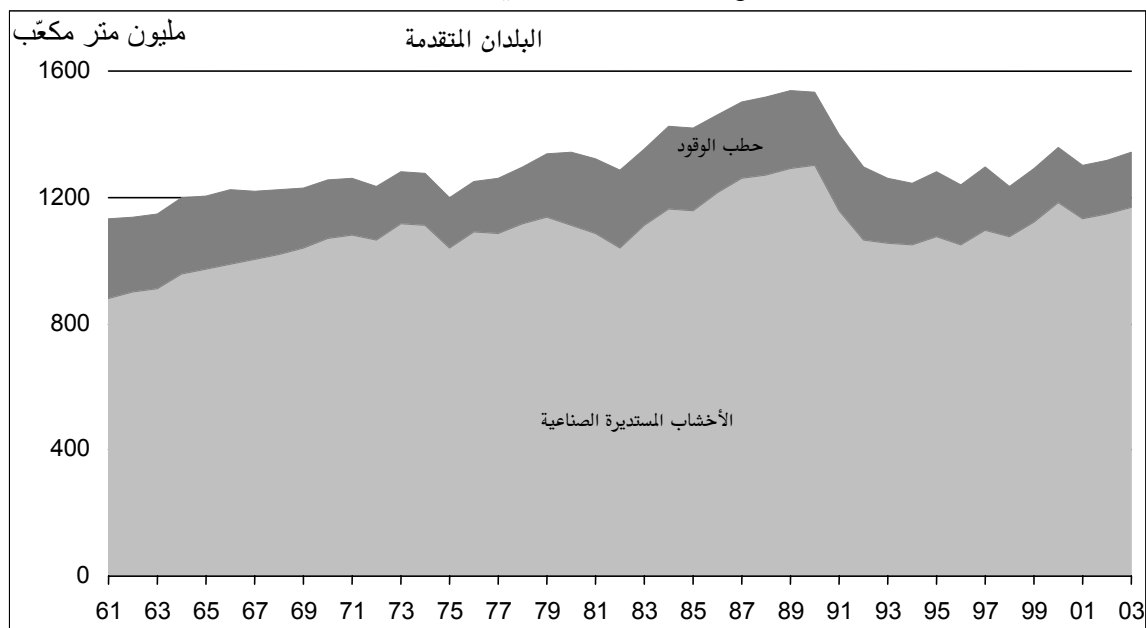
الشكل 23: الإمدادات السمكية للفرد الواحد من الإنتاج الطبيعي ومن تربية الأحياء المائية - في العالم وفي الصين



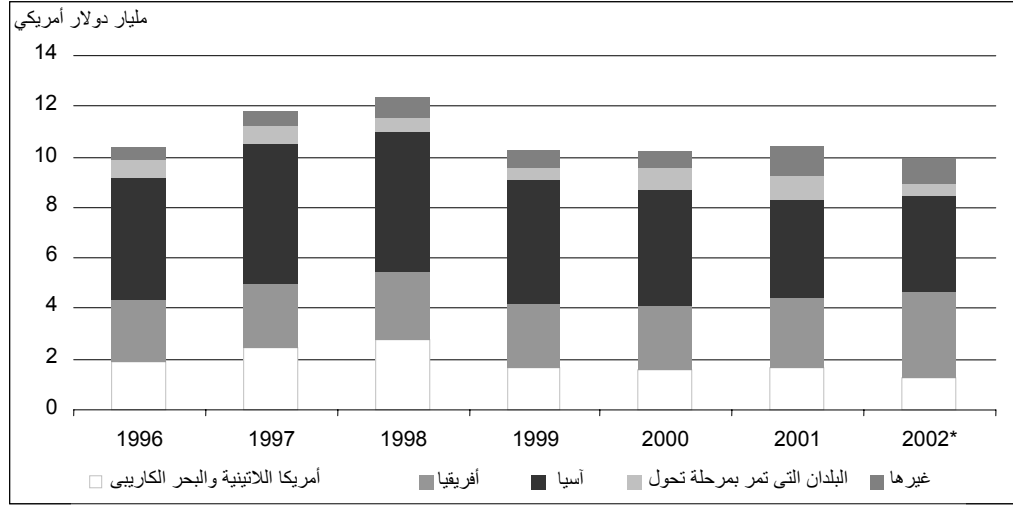
الشكل 24: إنتاج الأخشاب المستديرة في العالم



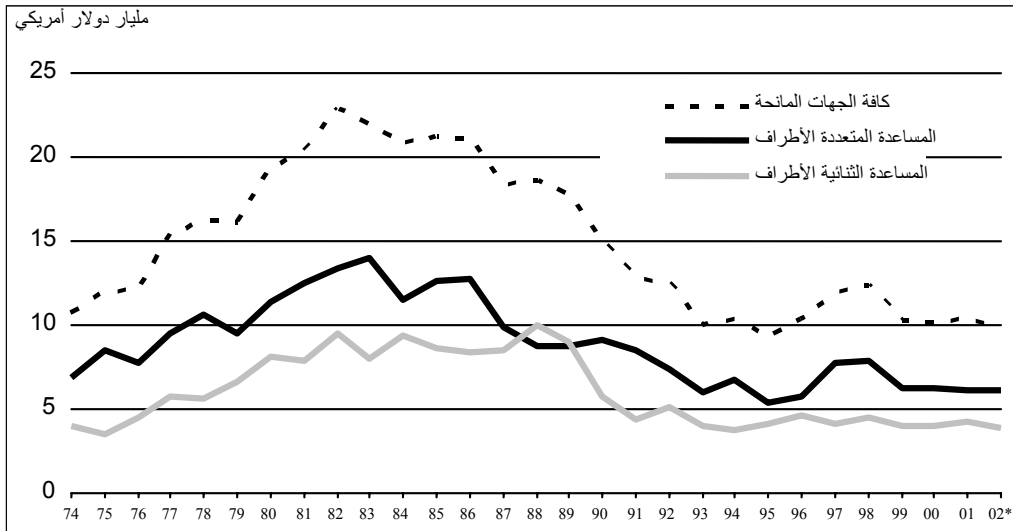
الشكل 25: إنتاج الأخشاب المستديرة في البلدان المتقدمة والنامية



الشكل 26: وعود المساعدة الخارجية للزراعة بحسب الأقاليم المتلقية الرئيسية
(بالأسعار الثابتة عام 2000)



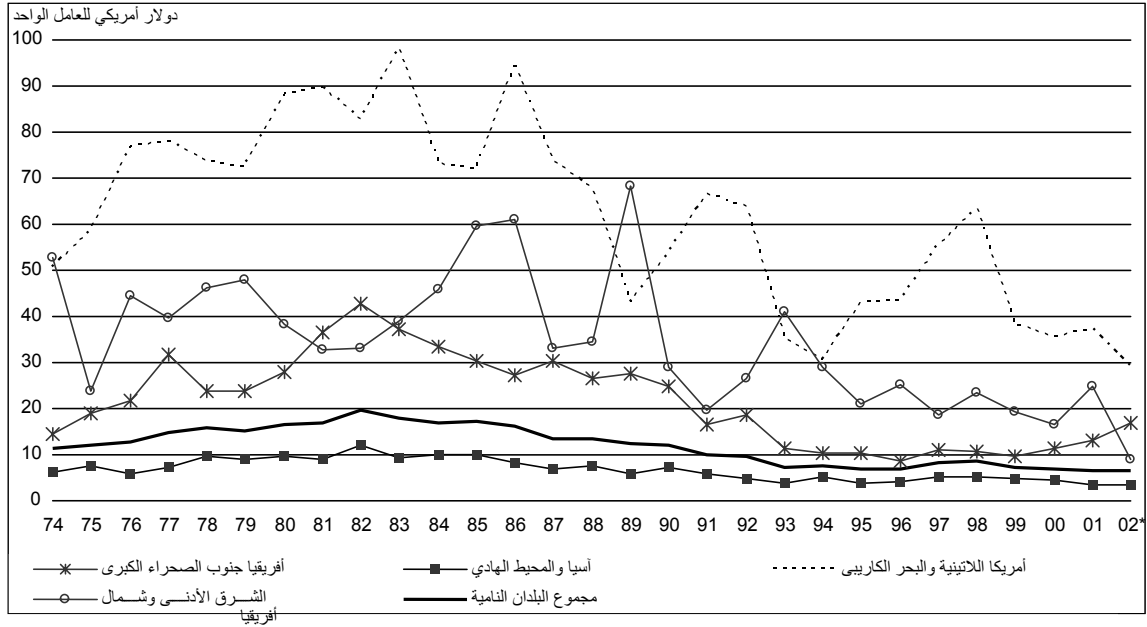
الشكل 27: الاتجاه الطويل الأمد للمساعدة الخارجية للزراعة في الفترة 1974-2002
(بالأسعار الثابتة عام 2000)



ملحوظة: * بيانات مؤقتة

الشكل 28: المساعدة الخارجية للزراعة للعامل الزراعي الواحد

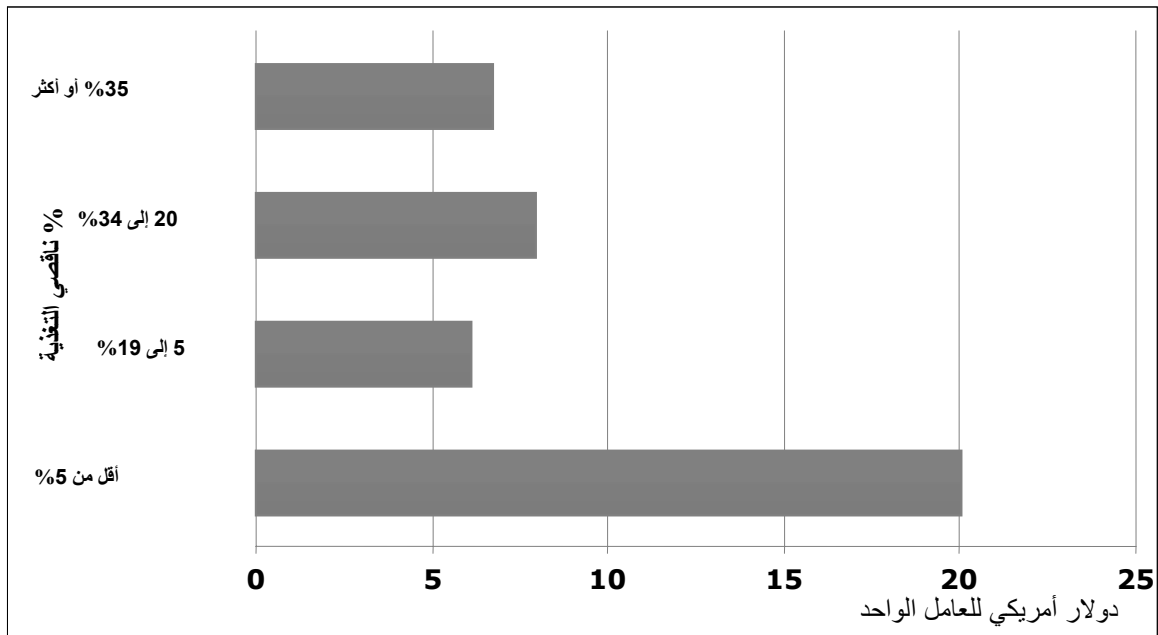
(بالأسعار الثابتة لعام 2000)



* مؤقتة

الشكل 29: المساعدة الخارجية للزراعة للعامل الزراعي الواحد بحسب انتشار نقص التغذية

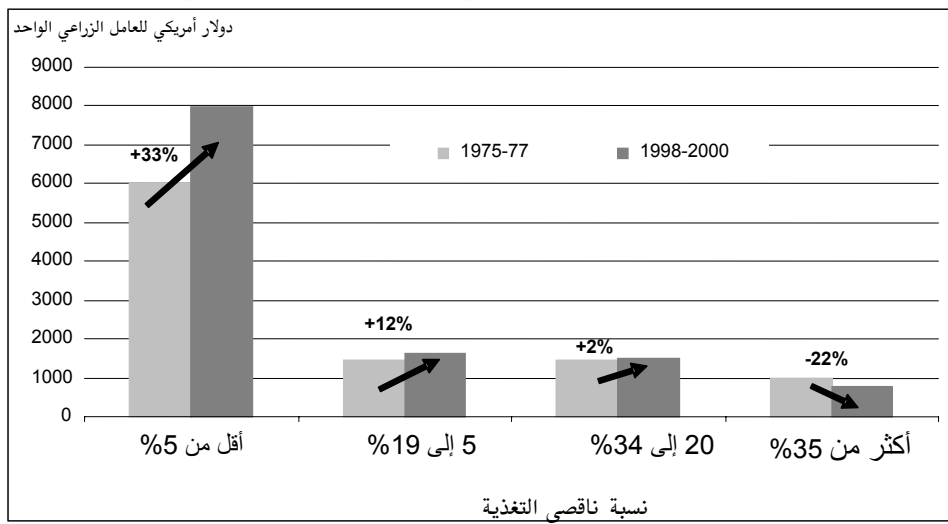
في الفترة 1998-2000 (بالأسعار الثابتة عام 2000)



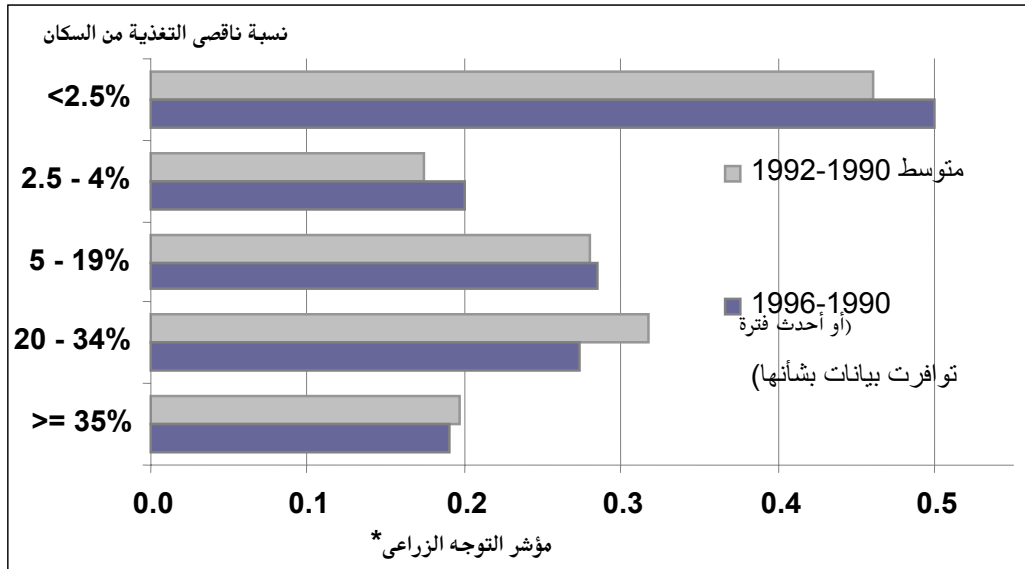
الشكل 30: الرصيد الرأسمالي الزراعي للعامل الزراعي الواحد بحسب الأقاليم
(بالدولار الأمريكي عام 1995 للعامل الزراعي الواحد)



الشكل 31: الرصيد الرأسمالي الزراعي للعامل الزراعي الواحد في البلدان النامية بحسب انتشار نقص التغذية في الفترة 2002-2000 (بالدولار الأمريكي عام 1995 للعامل الزراعي الواحد)



الشكل 32: التوجه الزراعي للاستثمارات العامة



المصدر: حسابات المنظمة استنادا إلى بيانات مستقاة من صندوق النقد الدولي والبنك الدولي