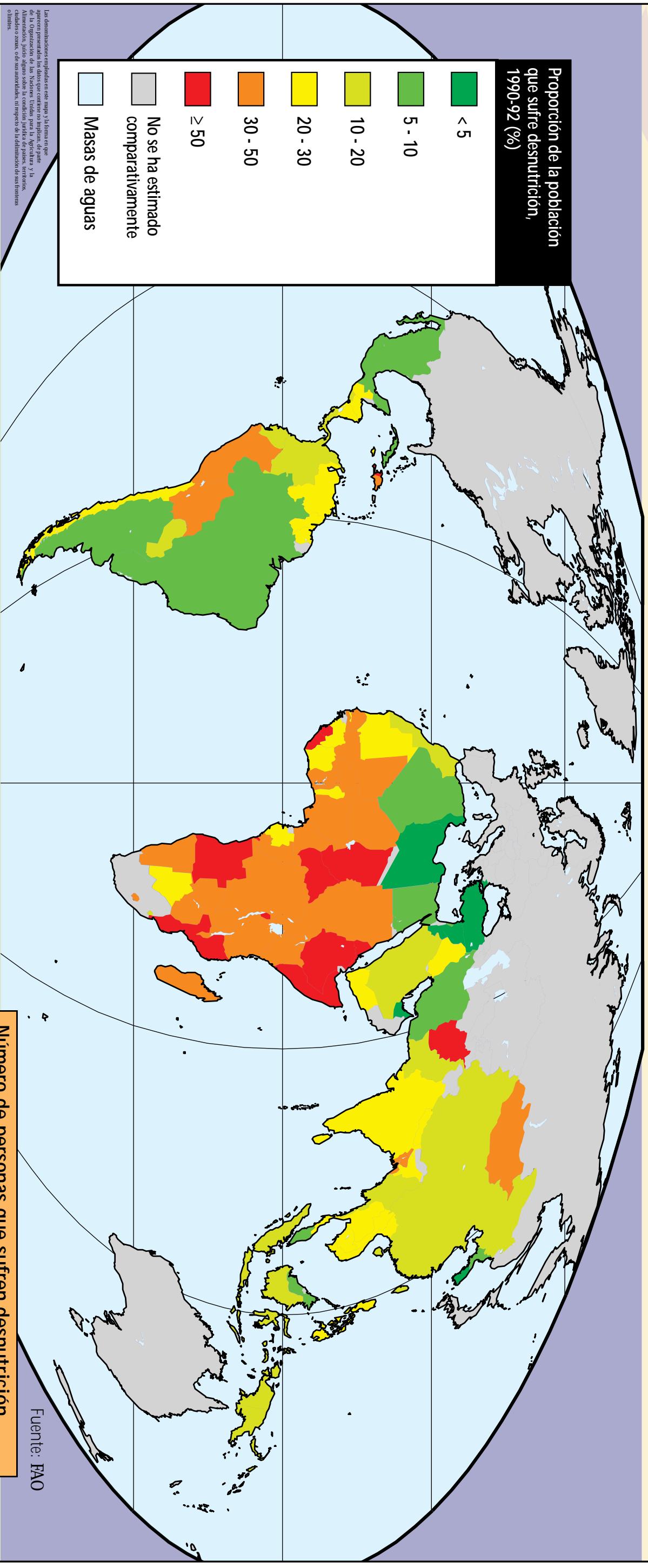




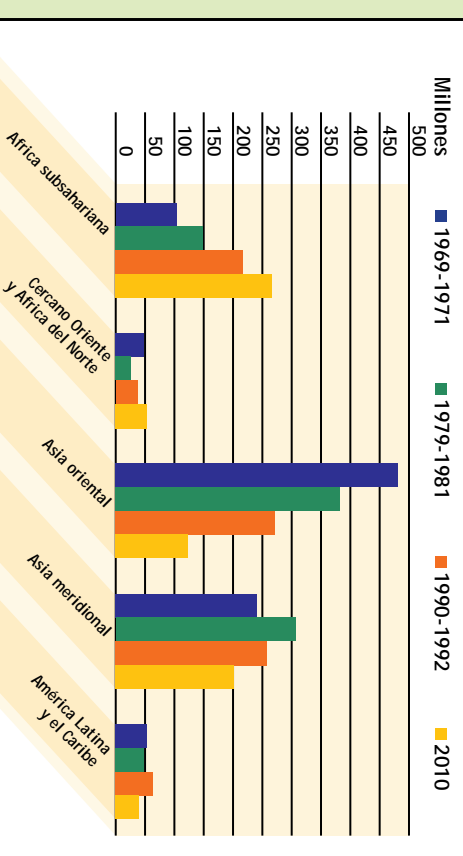
# Desnutrición crónica



**La incidencia de la desnutrición** se define aquí como el porcentaje de la población que no tiene acceso a alimentos suficientes para cubrir sus necesidades diarias de energía (calorías). Si bien se prevé que la proporción de la población mundial que sufre desnutrición crónica disminuirá, como lo ha hecho durante los últimos decenios, la desnutrición sigue estando

muy extendida, especialmente en ciertas regiones. Además, las proyecciones hasta el año 2010 indican que es probable que el número absoluto de personas que sufren desnutrición crónica no cambie mucho si no se toman medidas decididas y concertadas.

## Número de personas que sufren desnutrición



Fuente: FAO