

Annexe 1

Cartes mondiales

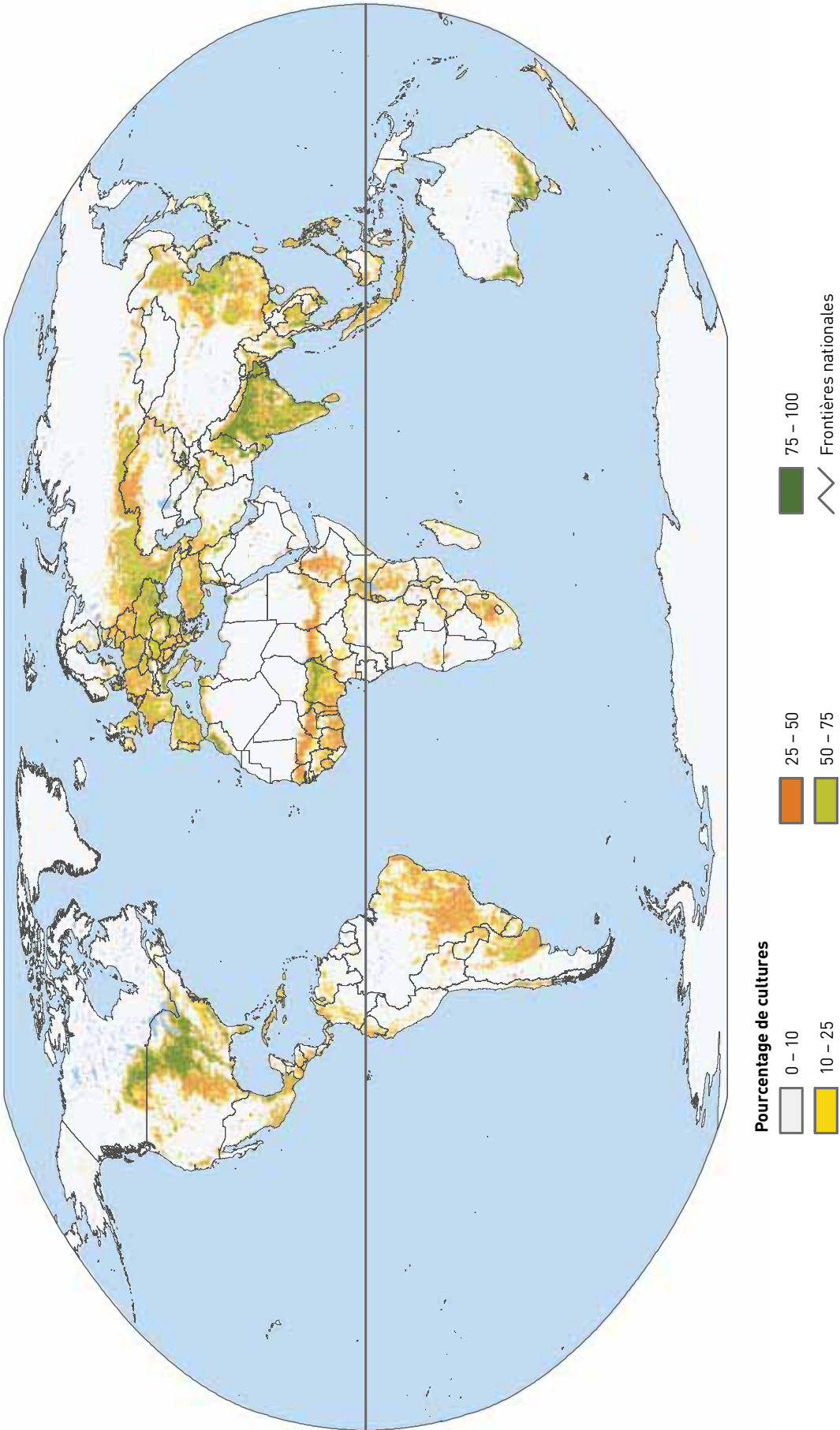
Annexe 1

Cartes mondiales

<u>Carte 1</u>	Etendue des terres cultivées en 2000	363
<u>Carte 2</u>	Transition des forêts et dégradation des terres dans les zones sèches	364
<u>Carte 3</u>	Estimation de la répartition de la population humaine	365
<u>Carte 4</u>	Estimation de la productivité primaire nette dans les zones dominées par les pâturages	366
<u>Carte 5</u>	Estimation de la production de maïs destinée à l'alimentation du bétail	367
<u>Carte 6</u>	Estimation de la production d'orge destinée à l'alimentation du bétail	368
<u>Carte 7</u>	Estimation de la production de blé destinée à l'alimentation du bétail	369
<u>Carte 8</u>	Estimation des productions cumulées de maïs, blé et orge destinées à l'alimentation du bétail	370
<u>Carte 9</u>	Estimation de la production de graines de soja destinées à l'alimentation du bétail	371
<u>Carte 10</u>	Principale utilisation des terres dans les zones adaptées aux pâtures mais actuellement affectées à d'autres usages	372
<u>Carte 11</u>	Estimation de l'aptitude des zones à la production de céréales non irriguée - niveau d'intrants élevé	373
<u>Carte 12</u>	Estimation de l'aptitude des zones à la production de soja - technologie maximisée	374
<u>Carte 13</u>	Estimation de la distribution des systèmes de production animale	375
<u>Carte 14</u>	Estimation de la distribution des populations de volaille élevées de manière industrielle	376
<u>Carte 15</u>	Estimation de la distribution des populations de porcs élevés de manière industrielle	377
<u>Carte 16</u>	Estimation de la distribution des volailles	378
<u>Carte 17</u>	Estimation de la distribution des porcs	379
<u>Carte 18</u>	Estimation de la distribution des bovins	380
<u>Carte 19</u>	Estimation de la distribution des petits ruminants	381
<u>Carte 20</u>	Estimation de la distribution des porcs, volailles, bovins et petits ruminants cumulés	382
<u>Carte 21</u>	Estimation des surplus et déficits en aliments du bétail – céréales (porcs et volaille)	383
<u>Carte 22</u>	Estimation des surplus et déficits en aliments du bétail – farine de soja (porcs et volaille)	384
<u>Carte 23</u>	Estimation des surplus et déficits pour la viande de volaille	385
<u>Carte 24</u>	Estimation des surplus et déficits pour la viande de porc	386
<u>Carte 25</u>	Estimation des surplus et déficits pour la viande de bœuf	387
<u>Carte 26</u>	Risque de dégradation des pâtures des terres sèches et froides	388

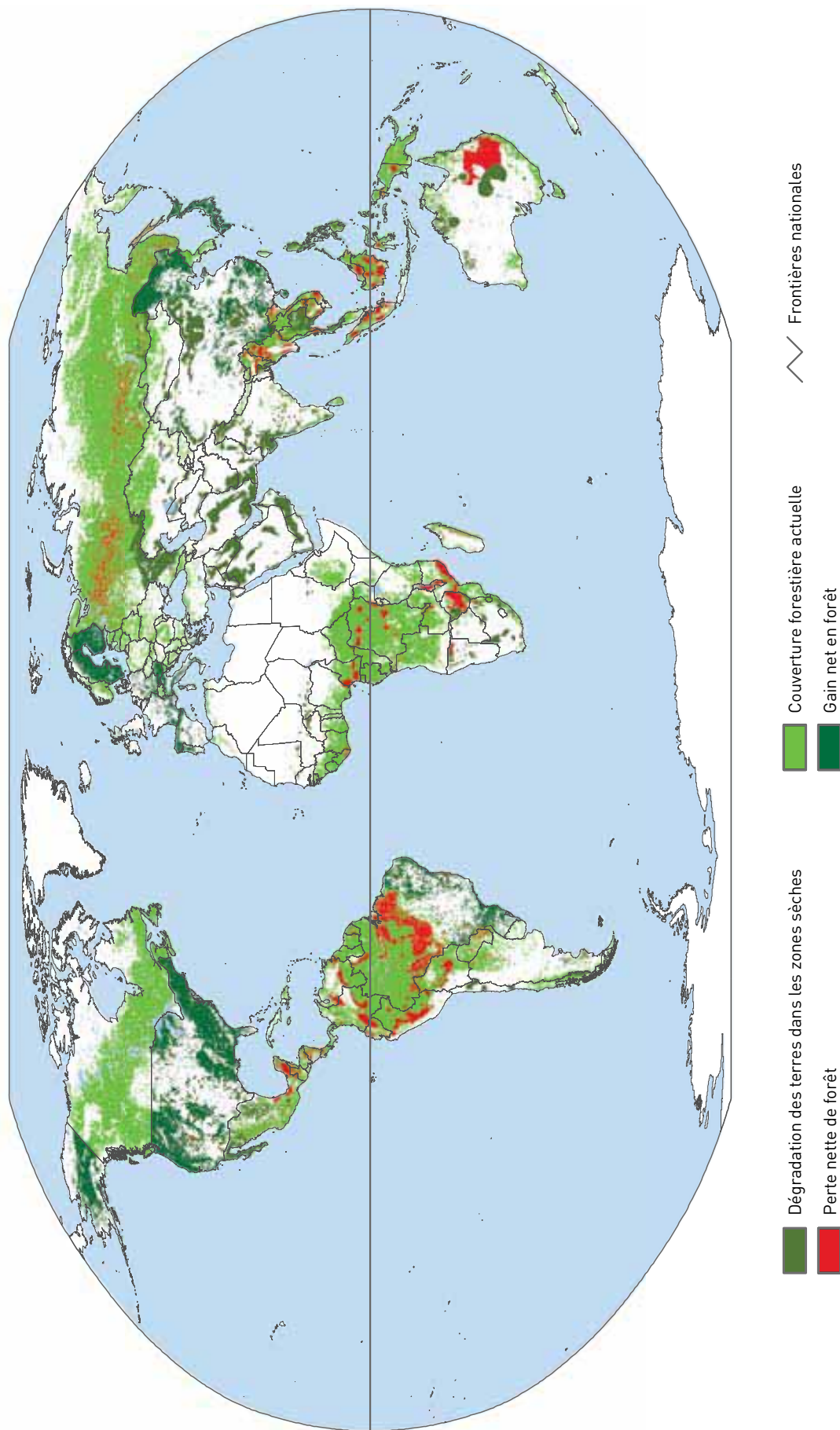
<u>Carte 27</u>	Pression de l'homme sur la demande environnementale en eau (prélèvement d'eau en tant que part de l'eau disponible pour l'utilisation humaine)	389
<u>Carte 28</u>	Ecorégions touchées par l'élevage	390
<u>Carte 29</u>	L'élevage en tant que menace dans les zones sensibles pour la biodiversité mondiale	391
<u>Carte 30</u>	Emissions totales de gaz à effet de serre issues de la fermentation entérique et du fumier par espèce et principaux systèmes de production	392
<u>Carte 31</u>	Emissions totales de méthane issues de la fermentation entérique et du fumier par espèce et principaux systèmes de production	393
<u>Carte 32</u>	Emissions totales d'oxyde nitreux issues du fumier par espèce et principaux systèmes de production	394
<u>Carte 33A</u>	Prévision de l'expansion des cultures et des pâtures dans les forêts néotropicales entre 2000 et 2010	395
<u>Carte 33B</u>	Prévision de l'expansion des cultures et des pâtures dans les forêts néotropicales entre 2000 et 2010	396

Carte 1 Etendue des terres cultivées en 2000



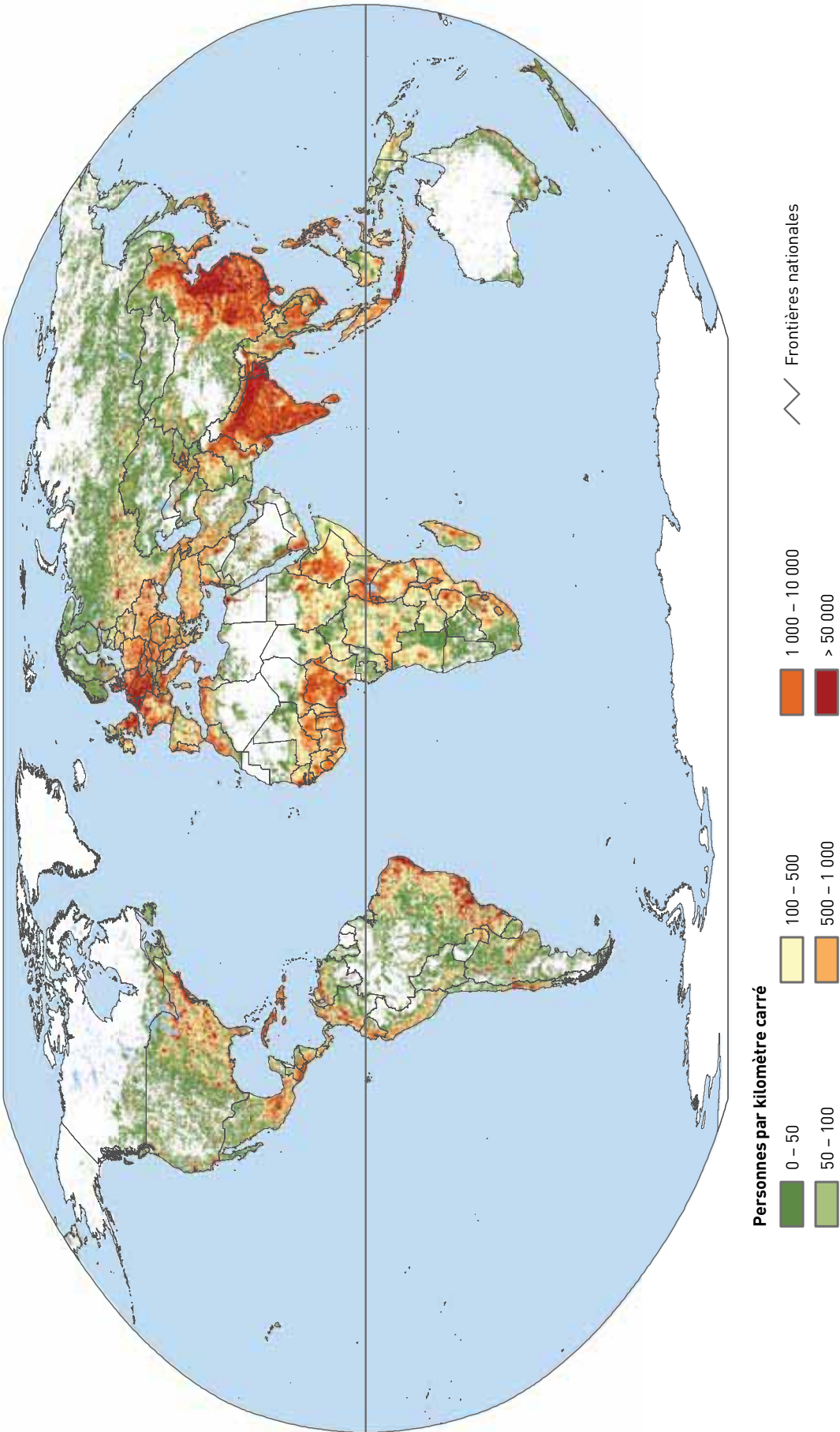
Source: FAO (2006f).

Carte 2 Transition des forêts et dégradation des terres dans les zones sèches



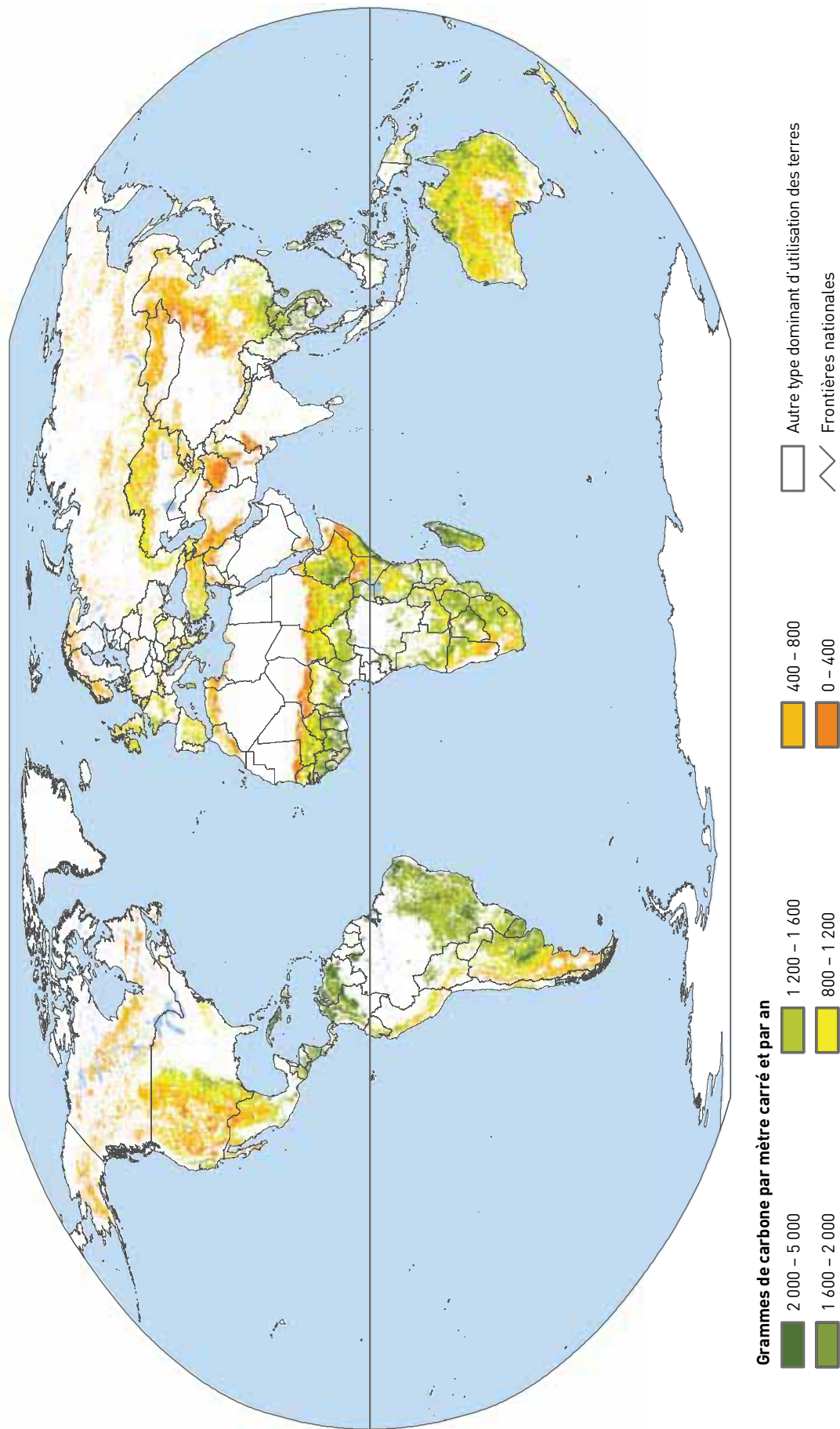
Source: EM (2005a).

Carte 3 Estimation de la répartition de la population humaine



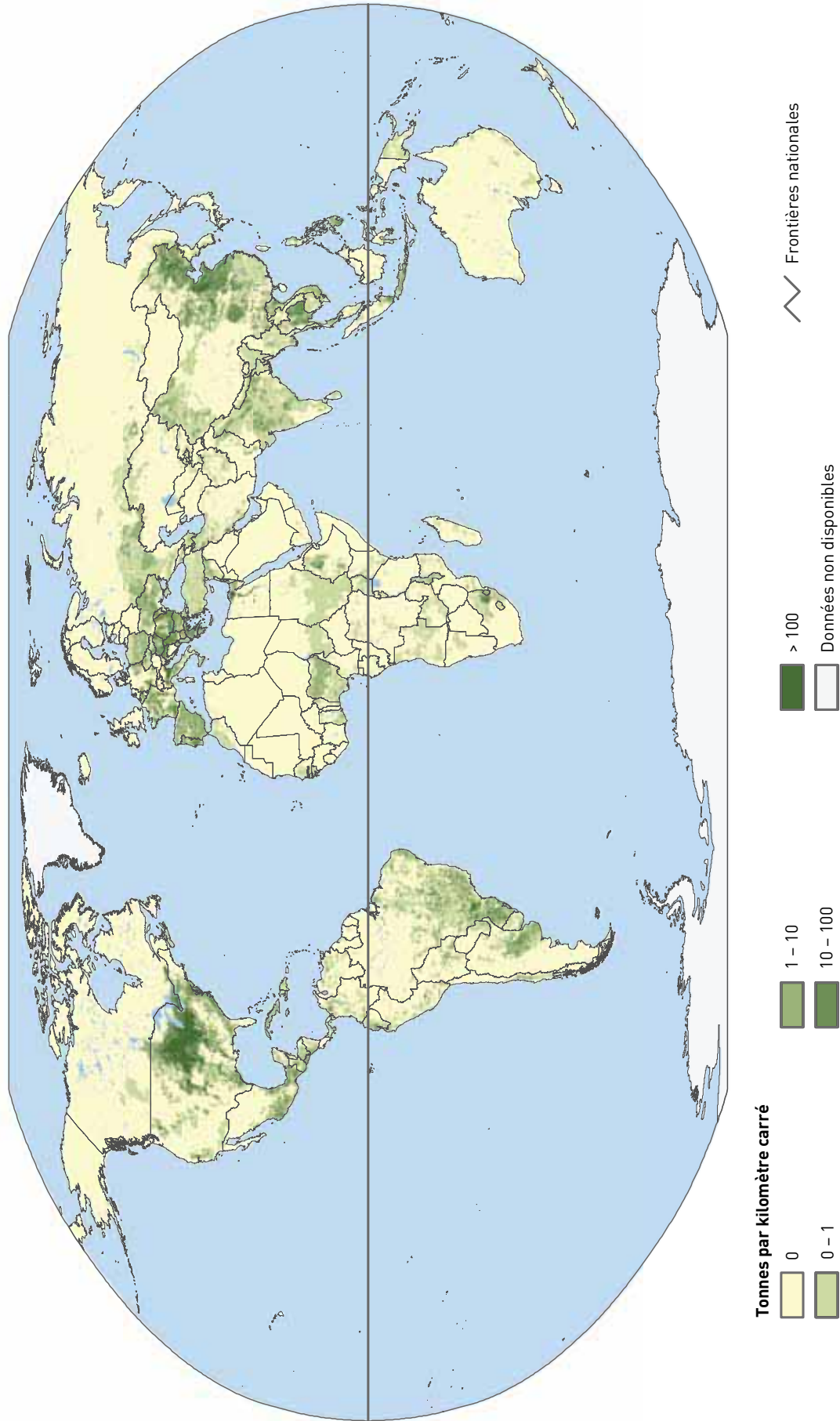
Source: LandScan (2005).

Carte 4 Estimation de la productivité primaire nette dans les zones dominées par les pâturages



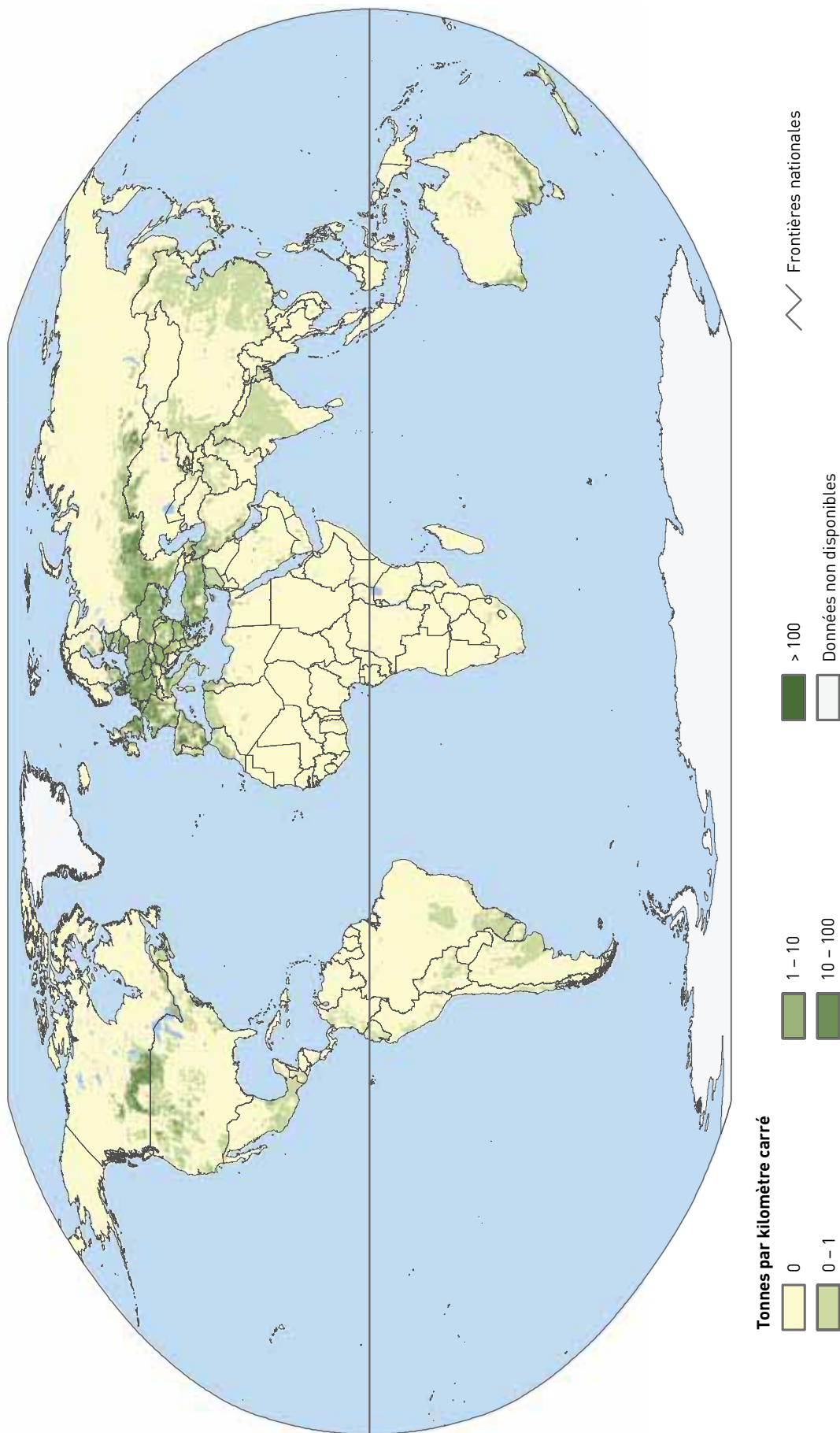
Source: La productivité primaire nette estimée (Prince et Goward, 1995) est présentée dans des cases quand au moins un tiers de la zone est utilisée comme pâture (FAO, 2006f).

Carte 5 Estimation de la production de maïs destinée à l'alimentation du bétail



Source: LEAD. La part de la production totale destinée à l'alimentation du bétail a été estimée au niveau national (FAO, 2006b) et les rapports ont été appliqués à la carte de production agricole (You, Wood et Wood-Schira, 2006).

Carte 6 Estimation de la production d'orge destinée à l'alimentation du bétail



Source: LEAD. La part de la production totale destinée à l'alimentation du bétail a été estimée au niveau national (FAO, 2006b) et les rapports ont été appliqués à la carte de production agricole (You, Wood et Wood-Schira, 2006).