

POISSONS OSSEUX

CARANGIDAE

Selene dorsalis (Gill, 1866)

Synonyms : *Vomer gibbiceps* Gilchrist & Thompson, 1914; souvent identifiée à tort comme *Vomer setapinnis* (Mitchill, 1815).

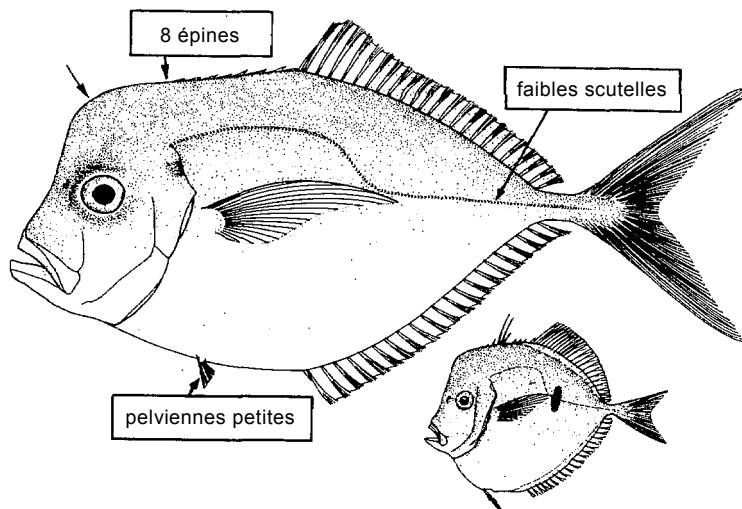
Noms FAO : **An** - African lookdown; **Es** - Jorobado africano; **Fr** - Musso africain.

Taille max. : commune jusqu'à 20 cm, n'atteint jamais de grandes tailles.

Méth.capt. : chaluts de fond, sennes coulissantes, filets calés, lignes.

Habitat : fréquente les eaux côtières jusqu'à 60 m, vit en bancs et se rencontre communément durant l'hivernage (mai-octobre).

Noms loc. :



(voir planche II, 15)

jeune de 5,5 cm
(longueur standard)

Seriola carpenteri Mather, 1971

Noms FAO : **An** - Guinean amberjack; **Es** - Medregal de Guinea; **Fr** - Sériole guinéenne.

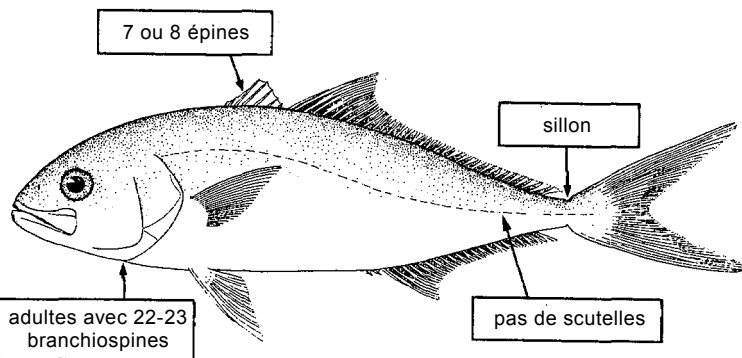
Taille max. : au moins 54 cm.

Méth.capt. : chaluts pélagiques et de fond, sennes coulissantes, filets maillants calés.

Habitat : adultes pélagiques ou démersaux; dans les eaux côtières de la surface jusqu'au moins 200 m de profondeur.

Remarques : cette espèce est souvent confondue avec *Seriola dumerili*.

Noms loc. :



(voir planche II, 16)

Seriola dumerili (Risso, 1810)

Synonymes : *Seriola rhombica* Smith, 1959.

Noms FAO : **An** - Greater amberjack; **Es** - Pez de limón; **Fr** - Sériole couronnée.

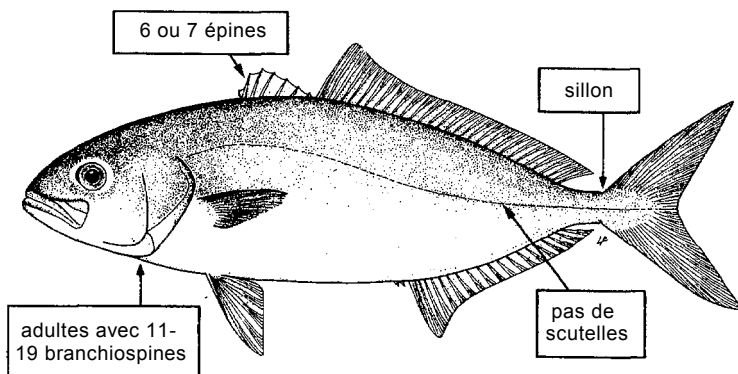
Taille max. : jusqu'à 90 cm, commune jusqu'à 80 cm.

Méth.capt. : chaluts de fond et pélagiques, lignes.

Habitat : adultes pélagiques, peu fréquents dans les eaux côtières.

Remarques : présence dans le golfe de Guinée à confirmer.

Noms loc. :



POISSONS OSSEUX

CARANGIDAE

***Trachinotus goreensis* Cuvier, 1832**

Synonymes : *Trachinotus myrias* Cuvier, 1832.

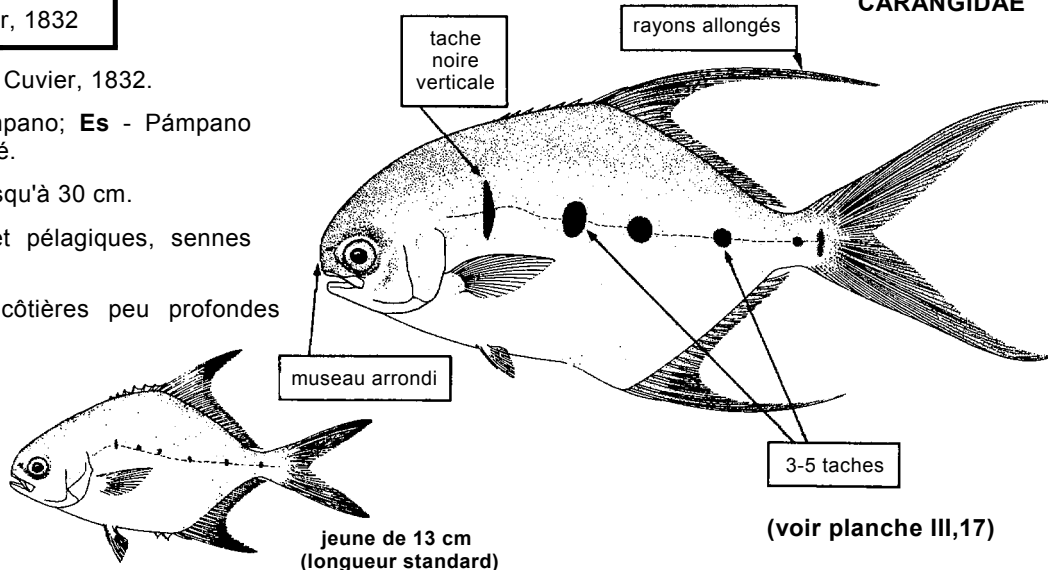
Noms FAO : An - Longfin pompano; Es - Pámpano cojonovo; Fr - Pompaneau tacheté.

Taille max. : 40 cm, commune jusqu'à 30 cm.

Méth.capt. : chaluts de fond et pélagiques, sennes coulissantes.

Habitat : fréquente les eaux côtières peu profondes (jusqu'à 60 m) et les estuaires.

Noms loc. :

***Trachinotus maxillosus* Cuvier, 1832**

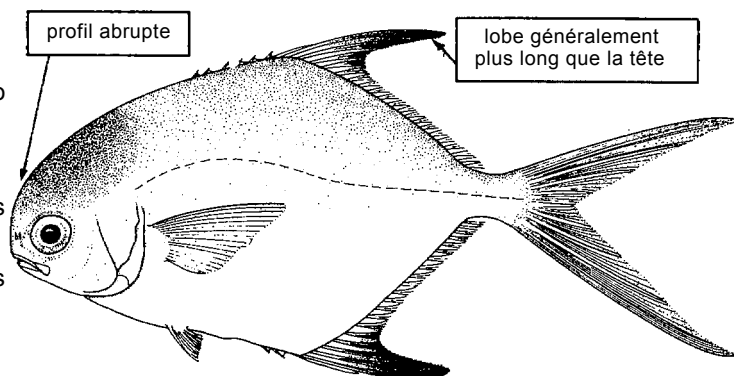
Noms FAO : An - Galloon pompano; Es - Pámpano galonero; Fr - Pompaneau chevron.

Taille max. : 60 cm, commune jusqu'à 35 cm.

Méth.capt. : chaluts de fond et pélagiques, sennes coulissantes et de plage.

Habitat : fréquente les estuaires et les eaux côtières peu profondes.

Noms loc. :

***Trachinotus ovatus* (Linnaeus, 1758)**

Synonymes : *Caesiomorus glaucus* Fowler, 1936.

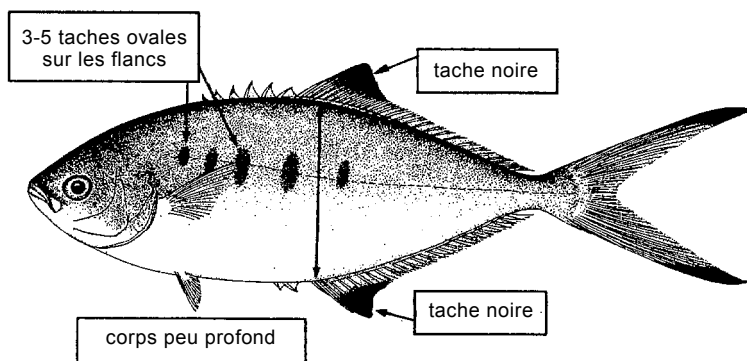
Noms FAO : An - Pompano; Es - Pámpano blanco; Fr - Palomine.

Taille max. : environ 40 cm, commune jusqu'à 30 cm.

Méth.capt. : chaluts de fond et pélagiques, sennes coulissantes et de plage, lignes.

Habitat : fréquente les eaux claires côtières, vit en bancs.

Noms loc. :

***Trachinotus teraia* Cuvier, 1832**

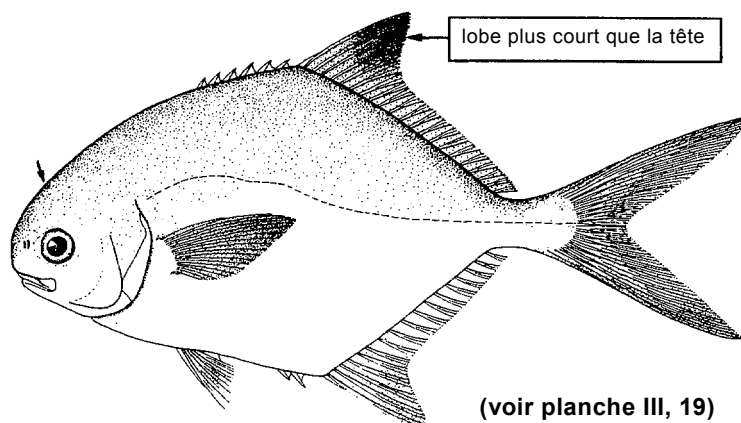
Noms FAO : An - Terai pompano; Es - Pámpano terayo; Fr - Pompaneau né-bé.

Taille max. : 68 cm

Méth.capt. : chaluts de fond et pélagiques, sennes coulissantes.

Habitat : espèce côtière souvent présente dans les estuaires et à l'occasion même dans les rivières.

Noms loc. :



POISSONS OSSEUX

CARANGIDAE

Trachurus trachurus (Linnaeus, 1758)

Synonymes : *Trachurus capensis* Castelnau, 1861.

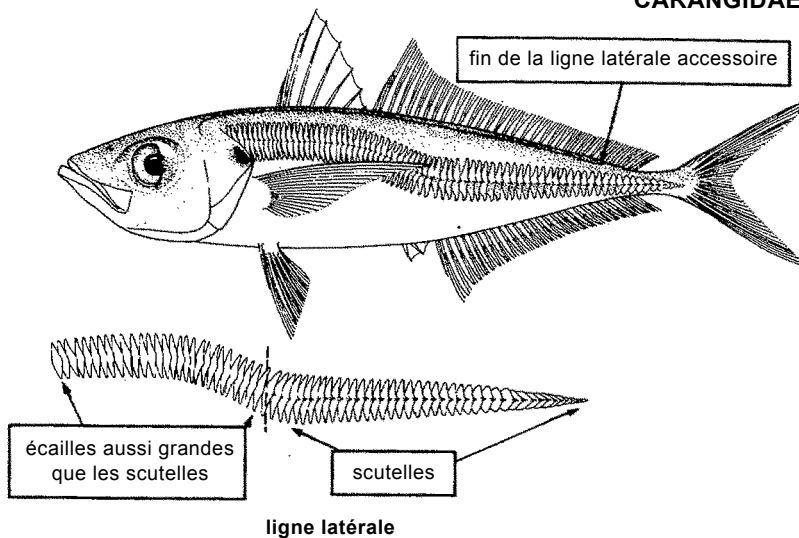
Noms FAO : **An** - Atlantic horse mackerel; **Es** - Jurel; **Fr** - Chinchard d'Europe.

Taille max. : environ 40 cm (longueur de fourche), commune jusqu'à 25 cm.

Méth.capt. : chaluts de fond et pélagiques, sennes coulissantes.

Habitat : les bancs fréquentent les fonds sableux de 100 à 200 m ou sont parfois pélagiques.

Noms toc. :

***Trachurus trecae*** Cadenat, 1949

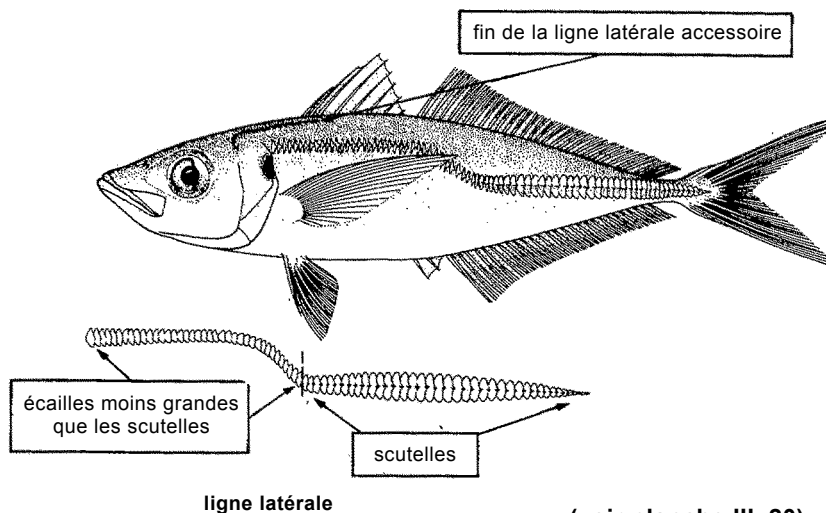
Noms FAO : **An** - Cunene horse mackerel; **Es** - Jurel cunene; **Fr** - Chinchard cunène.

Taille max. : au moins 35 cm.

Méth.capt. : chaluts de fond et pélagiques, sennes coulissantes.

Habitat : les bancs fréquentent les fonds entre 20 et 100 m, parfois pélagiques.

Noms loc. :



(voir planche III, 20)

Uraspis helvola (Forster, 1801)

Synonymes : Identifiée auparavant comme *Uraspis secunda* (Poey, 1860); *Uraspis cadenati* Blache & Rossignol, 1961.

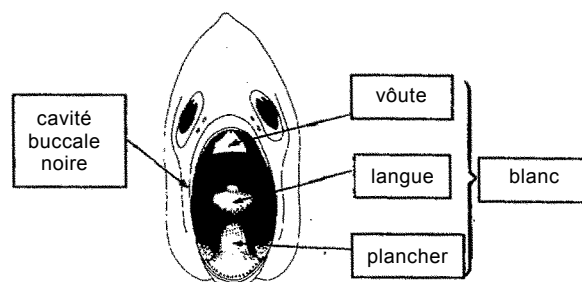
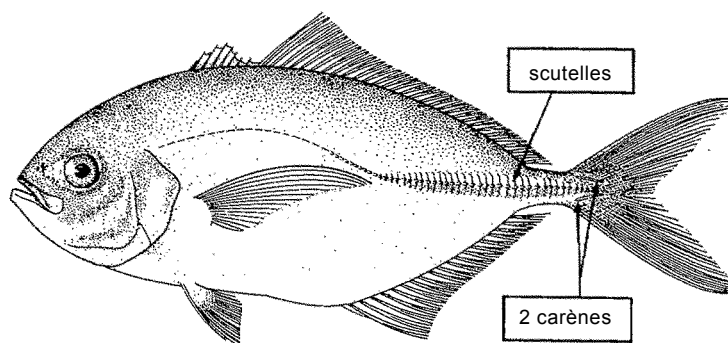
Noms FAO : **An** - Cotton mouth jack; **Es** - Jurel volantín; **Fr** - Carangue-coton.

Taille max. : 50 cm, commune jusqu'à 35 cm.

Méth.capt. : chaluts de fond.

Habitat : espèce océanique pélagique en surface, et aussi démersale; solitaire et en petits bancs.

Noms loc. :



vue antérieure de la tête

(voir planche III, 21)

POISSONS OSSEUX

Spicara alta (Osorio, 1917)

Synonymes : *Smaris macrophthalmus* Cadenat, 1937.

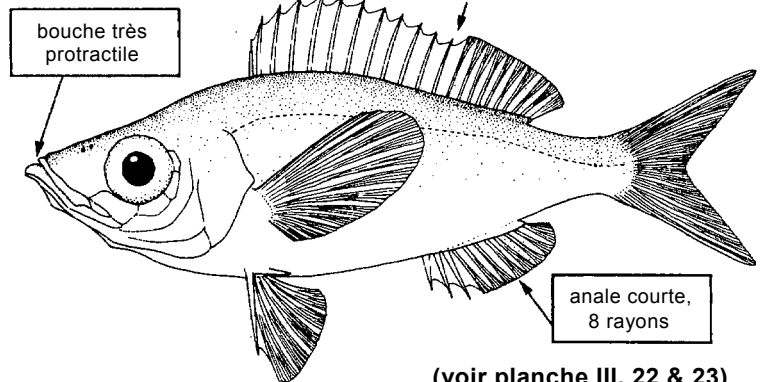
Noms FAO : An - Bigeye picarel; Es - Chucla ojona; Fr - Picarel à gros yeux.

Taille max. : 30 cm, commune jusqu'à 20 cm.

Méth.capt. : chaluts de fond.

Habitat : fréquente les fonds chalutables de 100 à 300 m, capturée principalement par la pêche industrielle, actuellement fait l'objet de rejets en mer.

Noms loc. :

***Spicara nigricauda*** (Norman, 1931)

Synonymes : *Coleosmaris nigricauda* Norman, 1931; souvent identifiée à tort comme *Spicara melanurus* (Valenciennes, 1830).

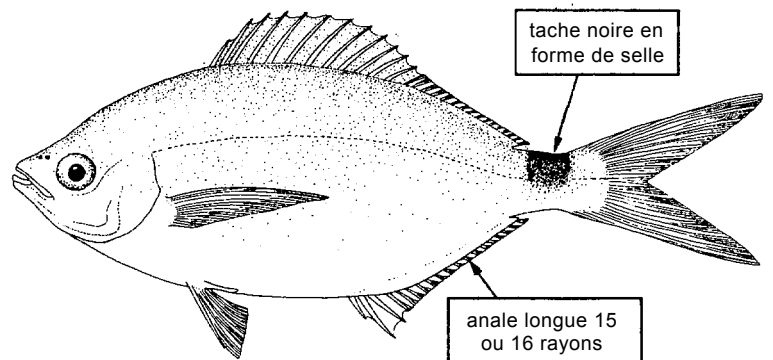
Noms FAO : An - Blacktail picarel; Es - Chucla rabo negro; Fr - Picarel queue noire.

Taille max. : 20 cm.

Méth.capt. : chaluts de fond.

Habitat : sur le plateau continental à des profondeurs de 50 à 70 m.

Noms loc. :

***Hyperoglyphe moselli*** (Cunningham, 1910)

Synonymes : *Palinurichthys pringlei* Smith, 1949; *Palinurichthys matthewsi* Smith, 1960.

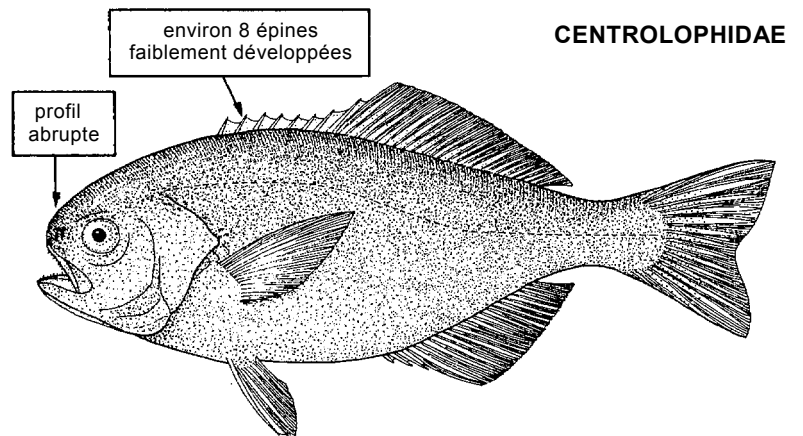
Noms FAO : An - African barrellfish; Es - Rufo africano; Fr - Rouffe africain.

Taille max. : 100 cm, commune jusqu'à 85 cm.

Méth.capt. : chaluts de fond (prises secondaires).

Habitat : fréquente les eaux profondes du talus continental.

Noms loc. :

***Schedophilus pamarco*** (Poll, 1959)

Synonymes : *Palinurichthys pamarco* Poll, 1959.

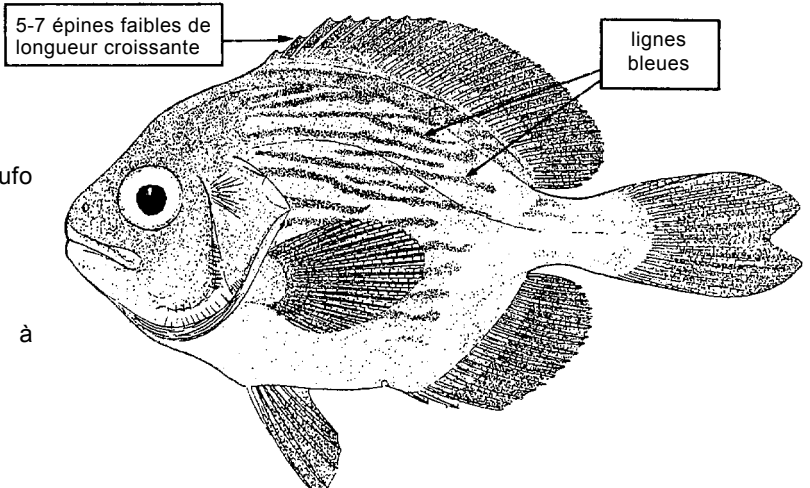
Noms FAO : An - Pamarco blackfish; Es - Rufo pamarco; Fr - Rouffe rayé.

Taille max. : 50 cm, commune jusqu'à 30 cm.

Méth.capt. : chaluts de fond, filets calés.

Habitat : fréquente les eaux profondes de 100 à 500 m.

Noms loc. :



POISSONS OSSEUX

***Chlorophthalmus atlanticus* Poll, 1953**

Noms FAO : An - Atlantic greeneye; Es - Ojiverde del Atlántico; Fr - Eperlan du large de l'Atlantique.

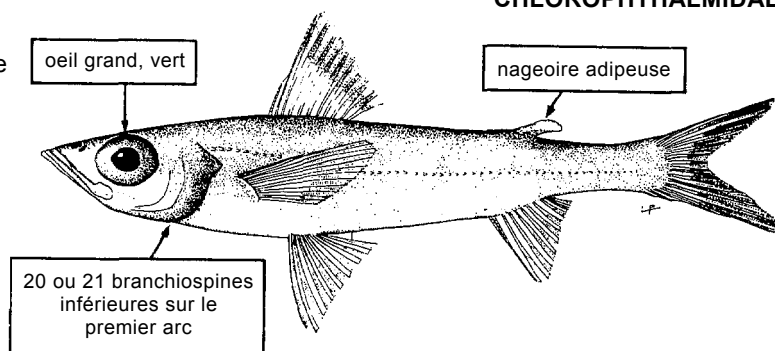
Taille max. : environ 25 cm, commune jusqu'à 20 cm.

Méth.capt. : chaluts de fond.

Habitat : démersale, sur le plateau continental.

Noms loc. :

CHLOROPHTHALMIDAE



CITHARIDAE

***Citharus linguatula* (Linnaeus, 1758)**

Synonymes : *Citharus macrolepidotus* (Bloch, 1787)

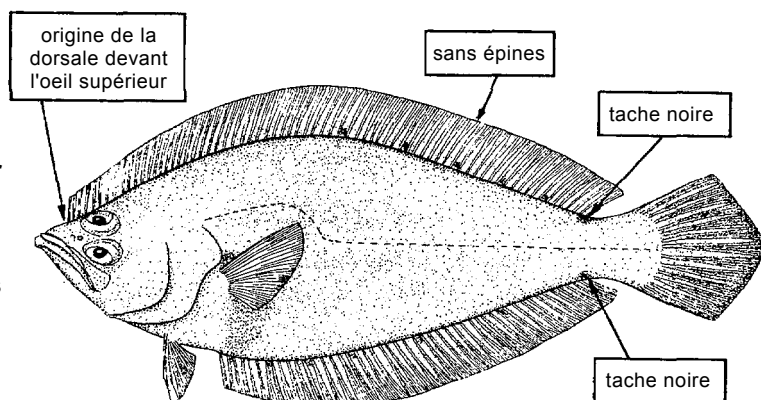
Noms FAO : An - Spotted flounder; Es - Solleta; Fr - Feuille.

Taille max. : 25 cm

Méth.capt.: chaluts de fond, et à l'occasion sennes de plage.

Habitat : habite les fonds mous, de la ligne côtière jusqu'à une profondeur de 300 m environ.

Noms loc. :



CLUPEIDAE

***Ethmalosa fimbriata* (Bowdich, 1825)**

Synonymes : *Ethmalosa dorsalis* (Valenciennes, 1847).

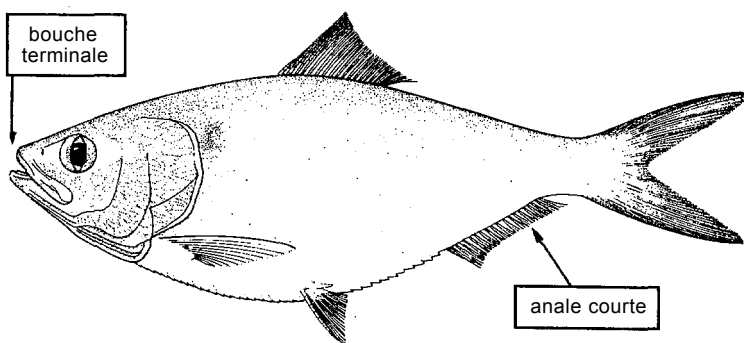
Noms FAO : An - Bonga shad; Es - Sábalo africano; Fr - Ethmalose d'Afrique.

Taille max. : 40 cm, commune jusqu'à 30 cm.

Méth.capt. : sennes coulissantes, sennes de plage, filets maillants.

Habitat : fréquente les estuaires, les eaux côtières, les lagunes et même les rivières.

Noms loc. :



(voir planche III, 24)

***Ilisha africana* (Bloch, 1795)**

Synonymes : *Clupea africana* Bloch, 1795.

Noms FAO : An - West African ilisha; Es - Sardineta africana; Fr - Aloose rasoir.

Taille max. : 21 cm, commune jusqu'à 12 cm.

Méth.capt. : chaluts, sennes coulissantes, sennes de plage.

Habitat : fréquente les eaux côtières et les estuaires, parfois benthique.

Noms loc. :

