

POISSONS OSSEUX

MURAENIDAE

Gymnothorax maderensis (Johnson, 1862)

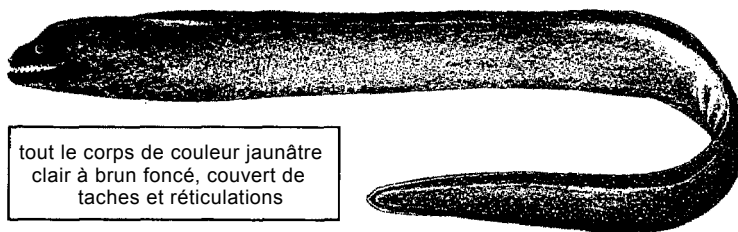
Noms FAO : An - Sharktooth moray; Es - Morena de Madeira; Fr - Murène de Madère.

Taille max. : 100 cm.

Méth.capt. : lignes, pièges profonds.

Habitat : eaux profondes au large des îles.

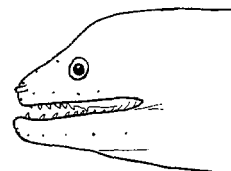
Noms loc. :



tout le corps de couleur jaunâtre clair à brun foncé, couvert de taches et réticulations



dent supérieur



dents denticulées semblables à celles des requins

Lycodontis afer (Bloch, 1795)

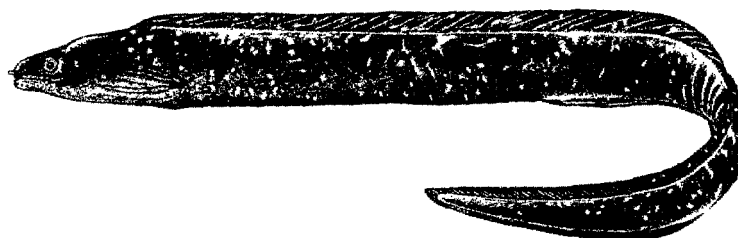
Noms FAO : An - Dark moray; Es - Morena oscura; Fr - Murène obscure.

Taille max. : 130 cm, commune jusqu'à 90 cm.

Méth.capt. : chaluts de fond, pièges, lignes.

Habitat : fréquente les zones rocheuses de 10 à 45 m de profondeur.

Noms loc. :



couleur brun foncé ou verdâtre, avec des taches et des plaques jaunâtres irrégulières; nageoires bordées de noir

Lycodontis mareei (Poll, 1953)

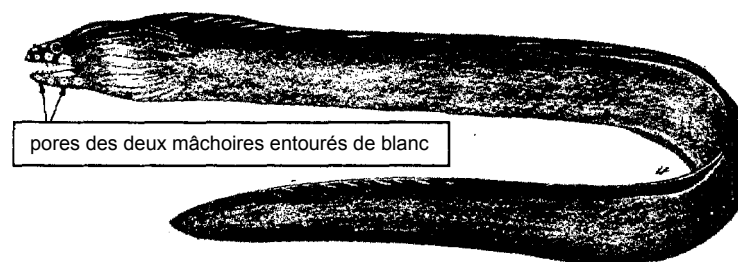
Noms FAO : An - Spotjaw moray; Es - Morena boca manchada; Fr - Murène cobra.

Taille max. : 40 cm.

Méth.capt. : chaluts de fond, pièges, lignes.

Habitat : eaux côtières entre 15 et 25 m de profondeur.

Noms loc. :



pores des deux mâchoires entourés de blanc

couleur uniformément brune

Lycodontis vicinus (Castelnau, 1855)

Synonymes : *Gymnothorax vicinus* (Castelnau, 1855)

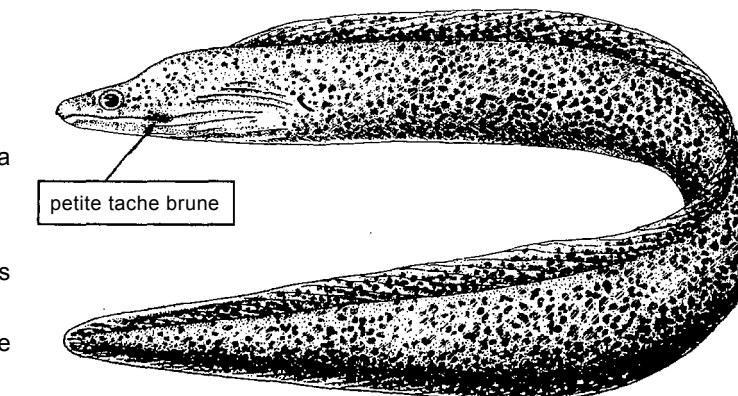
Noms FAO : An - Purplemouth moray; Es - Morena amarilla; Fr - Murène jaune.

Taille max. : 122 cm.

Méth.capt. : chaluts de fond, lignes, pièges et autres engins artisanaux.

Habitat : zones rocheuses et récifs coralliens, ainsi que des herbiers à des profondeurs atteignant 40 m.

Noms loc. :



petite tache brune

2 types de coloration: l'une avec des marbrures distinctes, l'autre presque uniformément brunâtre avec de petites mouchetures plus sombres

POISSONS OSSEUX

MURAENIDAE

Muraena helena Linnaeus, 1758

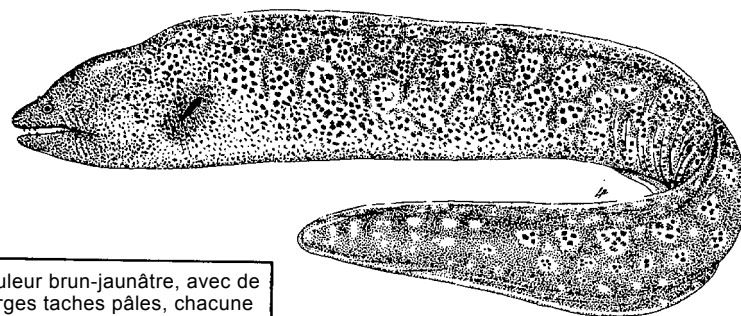
Noms FAO : An - Mediterranean moray; Es - Morena mediterránea; Fr - Murène de Méditerranée.

Taille max. : 130 cm.

Méth.capt.: lignes, pièges.

Habitat : fréquente les zones rocheuses de 15 à 50 m.

Noms loc. :



couleur brun-jaunâtre, avec de larges taches pâles, chacune contenant de petites taches brunes formant des rosettes

(voir planche VII, 54)

Muraena melanotis (Kaup, 1859)

Noms FAO : An - Honeycomb moray; Es - Morena de lunares; Fr - Murène à pois.

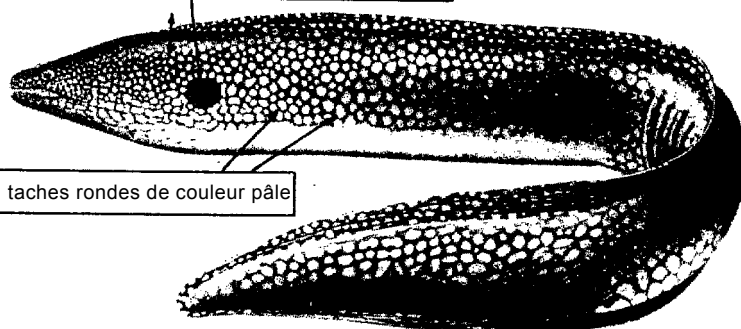
Taille max. : 80 cm.

Méth.capt. : chaluts de fond, lignes,

Habitat : fréquente les zones rocheuses côtières de 0 à 45 m.

Noms loc. :

plaque noire autour de l'ouverture branchiale



taches rondes de couleur pâle

(voir planche VII, 55)

Muraena robusta Osorio, 1909

Noms FAO : An - Stout moray; Es - Morena robusta; Fr - Murène robuste.

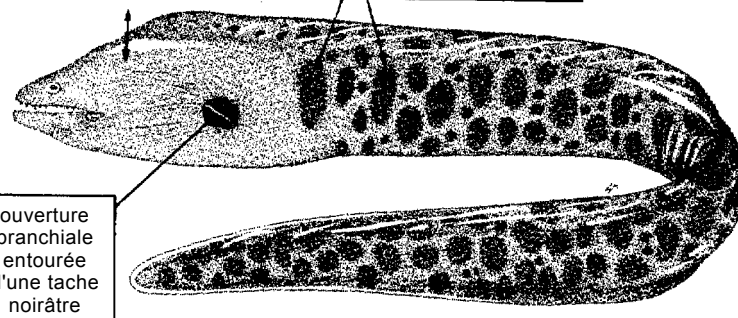
Taille max. : 140 cm.

Méth.capt. : chaluts de fond, lignes.

Habitat : fréquente les zones rocheuses côtières peu profondes de 0 à 45 m.

Noms loc. :

grandes taches sombres sur fond clair



ouverture branchiale entourée d'une tache noirâtre

(voir planche VIII, 56)

Echelus myrus (Linnaeus, 1758)

OPHICHTHIDAE

Noms FAO : An - Painted eel; Es - Tieso miro; Fr - Serpention miro.

Taille max. : au moins 80 cm.

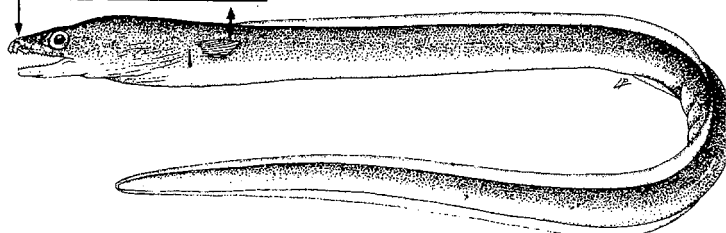
Méth.capt.: lignes.

Habitat : capturée peu souvent dans les estuaires et lagunes sur fond de vase et de sable à des profondeurs de 3 à 12 m; vit enfouie dans le sable avec seulement la tête qui dépasse.

Noms loc. :

2 pores supra-orbitaires

pas de pores infraorbitaires



papilles sensorielles blanches sur fond sombre

POISSONS OSSEUX

OPHICHTHIDAE

Echiophis creutzbergi (Cadenat, 1956)

Synonymes : *Mystriophis creutzbergi* Cadenat, 1956.

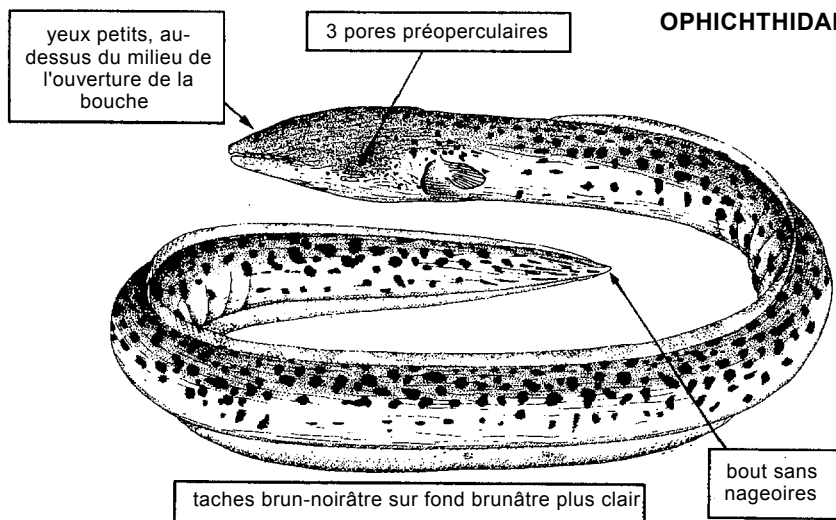
Noms FAO : **An** - Spoon-nose eel; **Es** - Tieso culebrón; **Fr** - Serponton tiyeux.

Taille max. : 170 cm.

Méth.capt. : chaluts de fond, lignes.

Habitat : espèce littorale; lagunes et eaux côtières jusqu'à 40 m de profondeur.

Noms loc. :

***Myrichthys pardalis*** (Valenciennes, 1835)

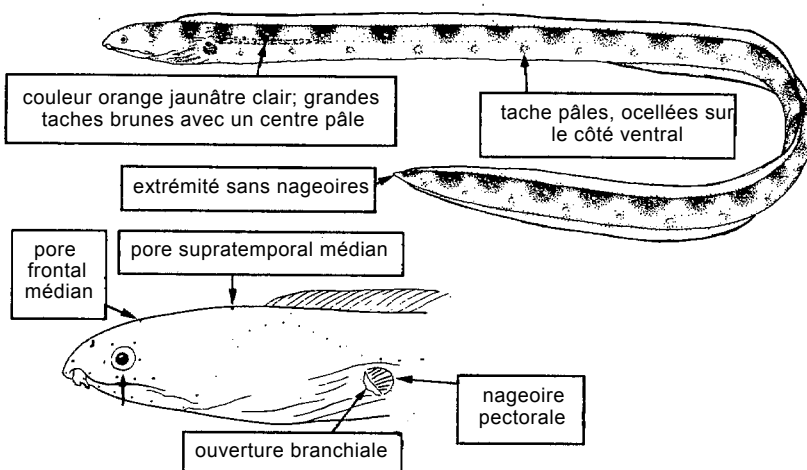
Noms FAO : **An** - Leopard eel; **Es** - Tieso leopardo; **Fr** - Serponton léopard.

Taille max. : 65 cm.

Méth.capt. : chaluts, pièges.

Habitat : eaux profondes sur fonds de roche et de sable.

Noms loc. :

***Mystriophis rostellatus*** (Richardson, 1844)

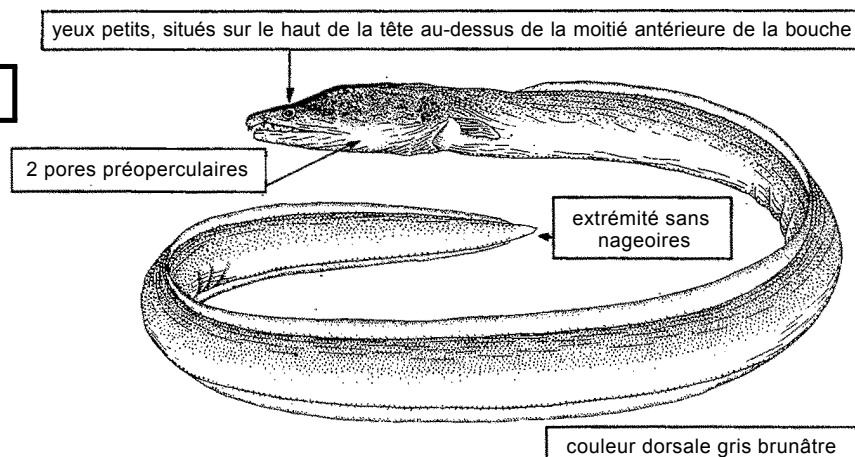
Noms FAO : **An** - African spoon-nose eel; **Es** - Tieso gris; **Fr** - Serponton gris.

Taille max. : 140 cm.

Méth.capt. : chaluts de fond, lignes.

Habitat : lagunes et eaux côtières jusqu'à 40 m de profondeur.

Noms loc. :

***Ophichthus ophis*** Linnaeus, 1758

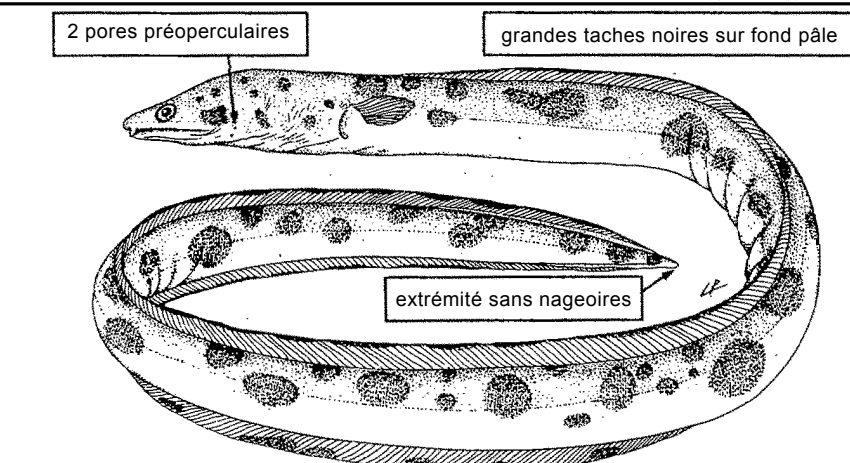
Noms FAO : **An** - Spotted snake eel; **Es** - Tieso pintado; **Fr** - Serponton tacheté.

Taille max. : 140 cm.

Méth.capt. : chaluts de fond, lignes.

Habitat : eaux côtières, à des profondeurs atteignant 50 m.

Noms loc. :



POISSONS OSSEUX

Ophisurus serpens (Linnaeus, 1758)

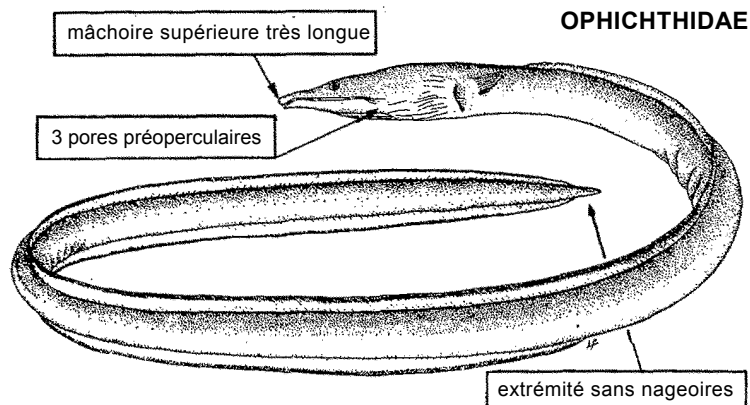
Noms FAO : An - Serpent eel; Es - Tieso trompudo; Fr - Serpention à nez long.

Taille max. : au moins 245 cm.

Méth.capt. : chaluts de fond, lignes.

Habitat : enfouie dans le sable jusqu'à 300 m de profondeur.

Noms loc. :

***Brotula barbata*** (Bloch in Bloch & Schneider, 1801)

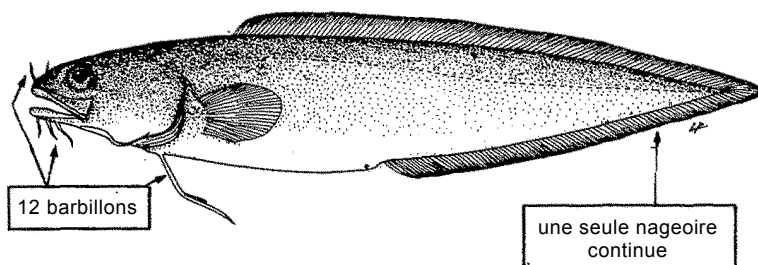
Noms FAO : An - Bearded brotula; Es - Brótula de barbas; Fr - Brotule barbé.

Taille max. : environ 75 cm, commune jusqu'à 60 cm.

Méth.capt. : chaluts de fond.

Habitat : les adultes sont benthiques et fréquentent les fonds vaseux profonds du plateau continental, jusqu'à une profondeur d'au moins 650 m.

Noms loc. :



(voir planche VIII, 57)

Bembrops greyi Poll, 1959

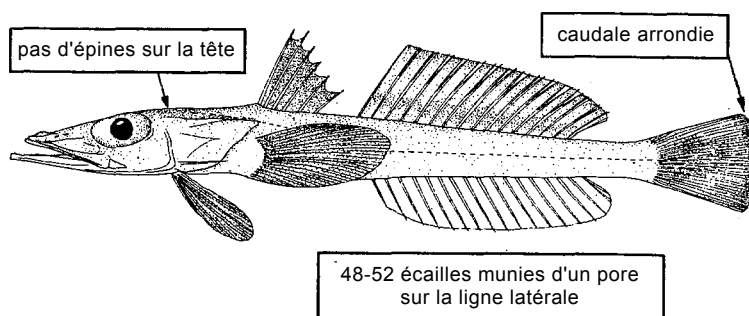
Noms FAO : An - Roundtail duckbill; Es - Pez palo guineano; Fr - Platête de Guinée.

Taille max. : environ 23 cm, commune jusqu'à 20 cm.

Méth.capt. : chaluts de fond.

Habitat : fonds mous du plateau continental de 250 à 420 m de profondeur.

Noms loc. :

***Bembrops heterurus*** (Miranda Ribeiro, 1915)

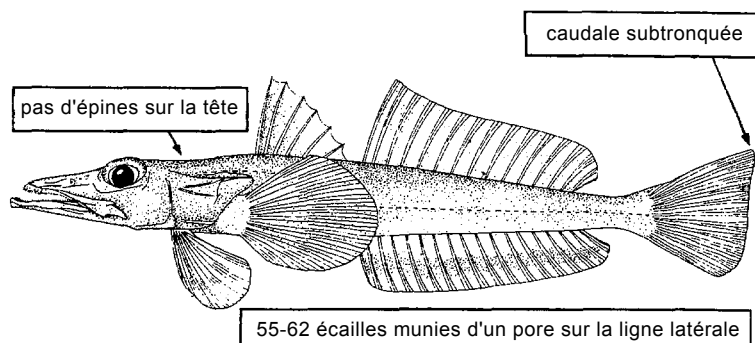
Noms FAO : An - Squaretail duckbill; Es - Pez palo común; Fr - Platête commun.

Taille max. : 28 cm, commune jusqu'à 20 cm.

Méth.capt. : chaluts de fond.

Habitat : fonds mous, de 100 à 390 m de profondeur.

Noms loc. :



POISSONS OSSEUX

PLATYCEPHALIDAE

Grammoplites gruveli (Pellegrin, 1905)

Synonymes : *Platycephalus gruveli* Pellegrin, 1905.

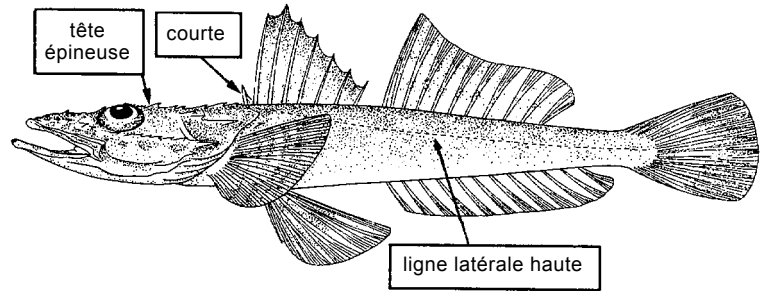
Noms FAO : **An** - Guinea flathead; **Es** - Chato de Guinea; **Fr** - Platycéphale de Guinée.

Taille max. : 20 cm, commune jusqu'à 18 cm.

Méth.capt. : chaluts de fond.

Habitat : fonds mous, de 20 à 200 m de profondeur.

Noms loc. :



POLYNEMIDAE

Galeoides decadactylus (Bloch, 1795)

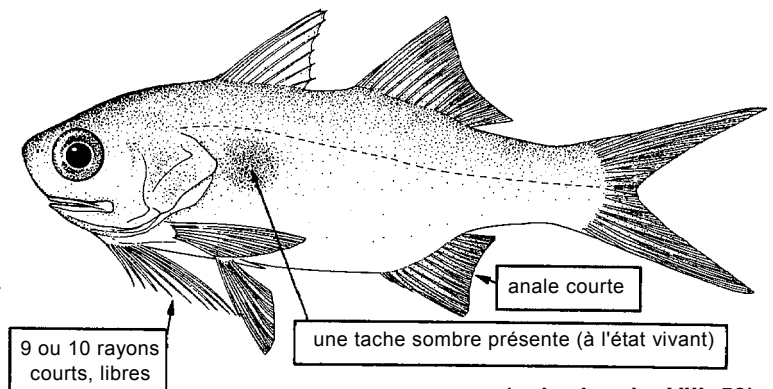
Noms FAO : **An** - Lesser African threadfin; **Es** - Barbudo de diez barbas; **Fr** - Petit capitaine.

Taille max. : 45 cm, commune jusqu'à 30 cm.

Méth.capt. : chaluts de fond, sennes de plage, filets maillants.

Habitat : dans les zones côtières peu profondes, sur fonds sableux et vaseux et aussi dans les estuaires.

Noms loc. :



(voir planche VIII, 58)

Pentanemus quinquarius (Linnaeus, 1758)

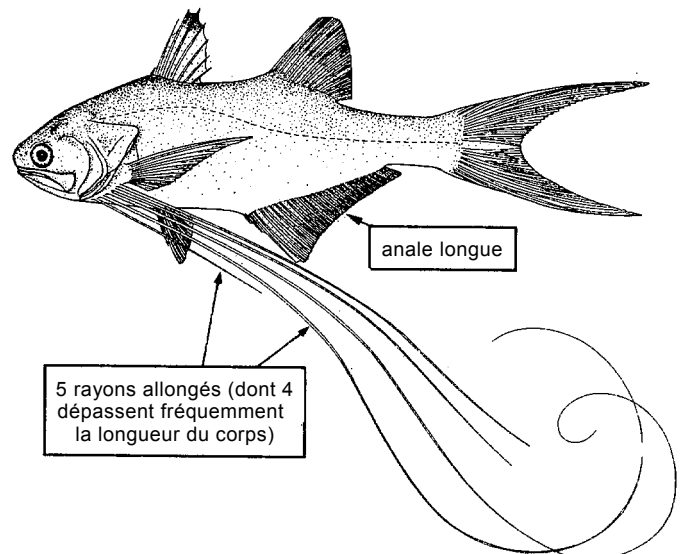
Noms FAO : **An** - Royal threadfin; **Es** - Barbudo real; **Fr** - Capitaine royal.

Taille max. : 35 cm, commune jusqu'à 25 cm.

Méth.capt. : chaluts de fond, sennes de plages, filets maillants.

Habitat : Fréquente les fonds sableux et vaseux jusqu'à 50 m de profondeur.

Noms loc. :



(voir planche VIII, 59)

Polydactylus quadrifilis (Cuvier, 1829)

Noms FAO : **An** - Giant African threadfin; **Es** - Barbudo gigante africano; **Fr** - Gros capitaine.

Taille max. : 100 cm, commune jusqu'à 80 cm.

Méth.capt. : chaluts de fond, sennes de plage, filets maillants.

Habitat : fréquente les fonds sableux jusqu'à environ 50 m, se trouve dans les estuaires.

Noms lac. :

