

## POISSONS OSSEUX

***Synodus synodus*** (Linnaeus, 1758)

## SYNODONTIDAE

**Synonymes** : *Synodus meleagrides* (Valenciennes, 1847); *Synodus atlanticus* Johnson, 1863; *Synodus nicholsi* Breder, 1927.

**Noms FAO** : **An** - Diamond lizardfish; **Es** - Lagarto diamante; **Fr** - Anoli commun.

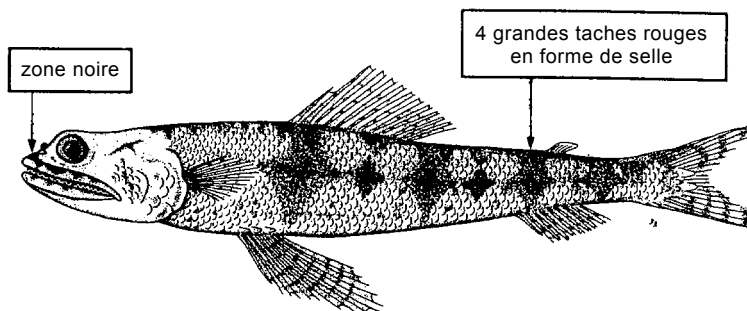
**Taille max.** : 30 cm, commune jusqu'à 20 cm.

**Méth.capt.** : chaluts de fond, engins artisanaux.

**Habitat** : démersale dans les eaux côtières jusqu'à 90 m de profondeur.

**Remarques** : présence dans le golfe de Guinée à confirmer.

**Noms loc.** :

***Trachinocephalus myops*** (Forster, 1801)

**Synonymes** : *Trachinocephalus hypozona* (Ogilby, 1897).

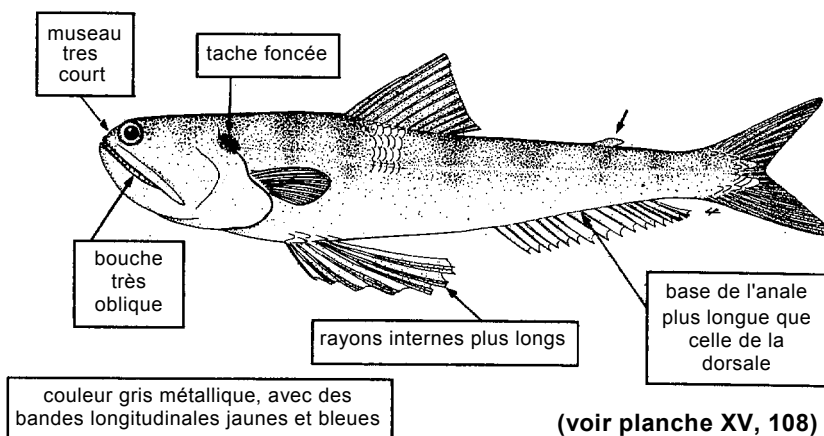
**Noms FAO** : **An** - Bluntnose lizardfish; **Es** - Anoli serpent; **Fr** - Lagarto ñato.

**Taille max.** : 30 cm, commune jusqu'à 25 cm.

**Méth.capt.** : chaluts de fond, filets calés de fond, sennes de plage, lignes.

**Habitat** : sur fonds sableux et rocheux, jusqu'à 150 m.

**Noms loc.** :



(voir planche XV, 108)

***Ephippion guttifer*** (Bennett, 1831)

## TETRAODONTIDAE

**Synonymes** : *Hemiconiatus guttifer* Bennett, 1831.

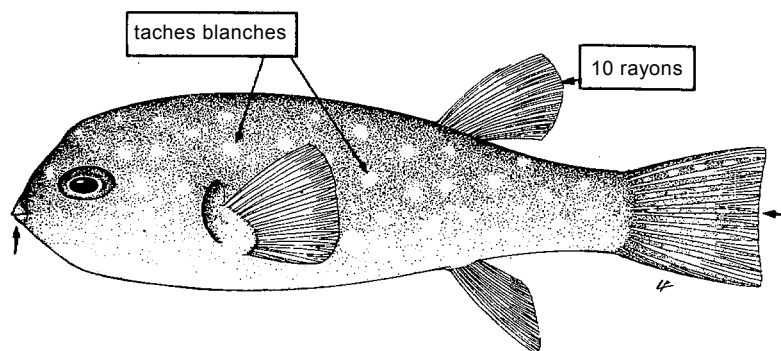
**Noms FAO** : **An** - Prickly puffer; **Es** - Tamboril de tierra; **Fr** - Compère à points blancs.

**Taille max.** : 80 cm, commune jusqu'à 55 cm.

**Méth.capt.** : chaluts de fond, filets calés de fond, sennes de plage.

**Habitat** : commune dans les eaux côtières peu profondes; se trouve aussi dans les estuaires.

**Noms loc.** :

***Lagocephalus laevigatus*** (Linnaeus, 1766)

**Synonymes** : *Lagocephalus pachycephalus* Jordan & Rutter, 1897.

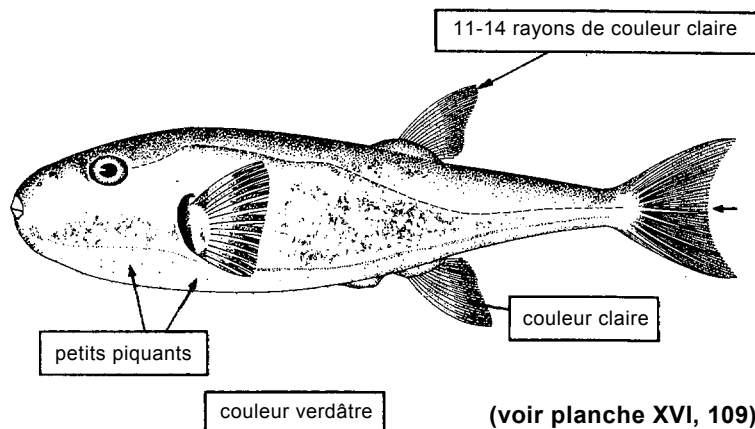
**Noms FAO** : **An** - Smooth puffer; **Es** - Tamboril mondeque; **Fr** - Compère lisse.

**Taille max.** : 70 cm, commune jusqu'à 60 cm.

**Méth.capt.** : lignes, filets fixes, sennes de plage.

**Habitat** : commune dans les eaux côtières, sur le sable et sur les fonds.

**Noms loc.** :



(voir planche XVI, 109)

## POISSONS OSSEUX

***Lagocephalus lagocephalus*** (Linnaeus, 1758)

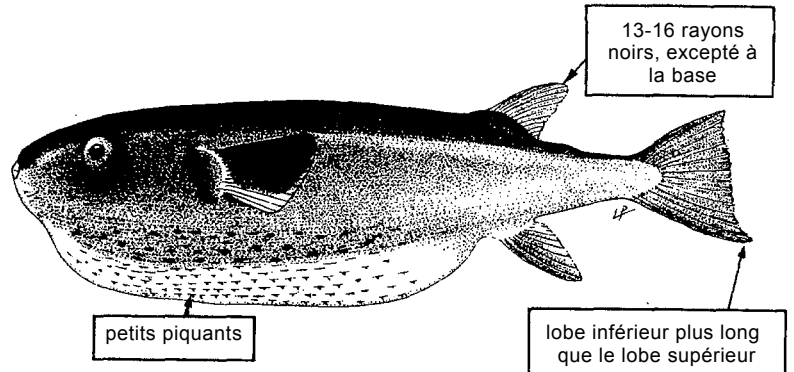
**Noms FAO :** An - Rabbit puffer; Es - Tamboril liebre; Fr - Compère lièvre.

**Taille max. :** 60 cm.

**Méth.capt. :** chaluts de fond, filets calés de fond.

**Habitat :** espèce océanique, pélagique dans les eaux de surface ainsi que démersale.

**Noms loc. :**

***Sphoeroides marmoratus*** (Lowe, 1839)

**Synonymes :** *Sphoeroides sprengleri* (not Bloch, 1758).

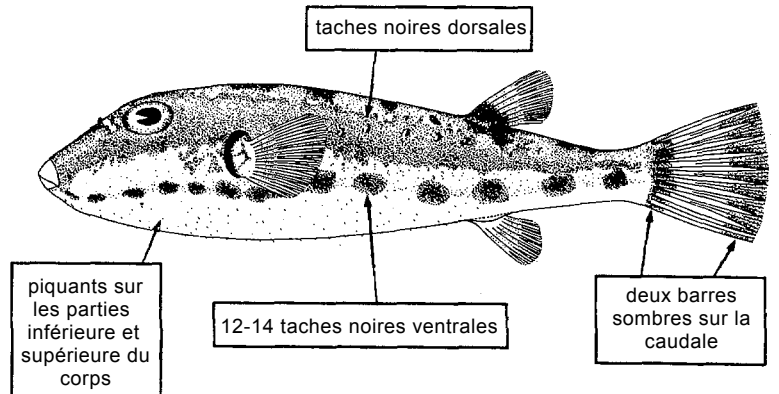
**Noms FAO :** An - Guinean puffer; Es - Tamboril de Guinea; Fr - Compère de Guinée.

**Taille max. :** commune jusqu'à 25 cm.

**Méth.capt. :** chaluts de fond, sennes de plage, lignes,

**Habitat :** vit dans des eaux peu profondes, de 5 à 45 m de profondeur.

**Noms toc. :**

***Sphoeroides pachygaster*** (Müller & Troschei, 1848)

**Synonymes :** *Sphoeroides cutaneous* Günther, 1870.

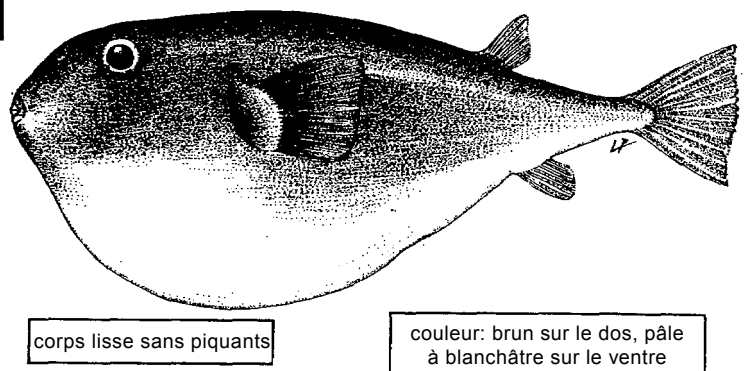
**Noms FAO :** An - Blunthead puffer; Es - Tamboril ñato; Fr - Compère émoussé.

**Taille max. :** 34 cm.

**Méth.capt. :** chaluts de fond.

**Habitat :** de 20 à 200 m de profondeur; sur fonds sableux, vaseux et rocheux.

**Noms loc. :**

**TACHICHTHYIDAE*****Gephyroberyx darwini*** (Johnson, 1866)

**Synonymes :** *Trachichthys darwini* Johnson, 1866.

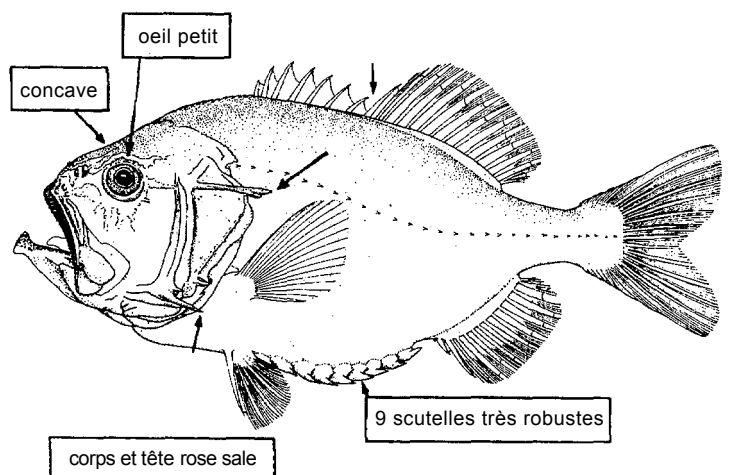
**Noms FAO :** An - Darwin's slimehead; Es - Reloj de Darwin; Fr - Hoplostète de Darwin.

**Taille max. :** 60 cm, commune jusqu'à 45 cm.

**Méth.capt. :** chaluts de fond.

**Habitat :** espèce démersale de 100 jusqu'au moins 1000 m de profondeur.

**Noms loc. :**



## POISSONS OSSEUX

## TRACHICHTHYIDAE

***Hoplostethus cadenati*** Quéro, 1974

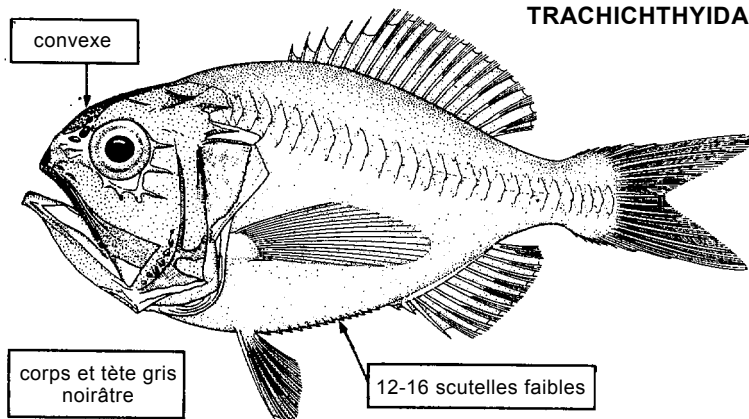
**Noms FAO :** An - Black slimehead; Es - Reloj negro; Fr - Hoplostète noir.

**Taille max. :** 30 cm.

**Méth.capt. :** chaluts (prises secondaires).

**Habitat :** espèce démersale en eaux profondes, de 200 à au moins 500 m.

**Noms loc. :**



***Hoplostethus mediterraneus*** Cuvier, 1829

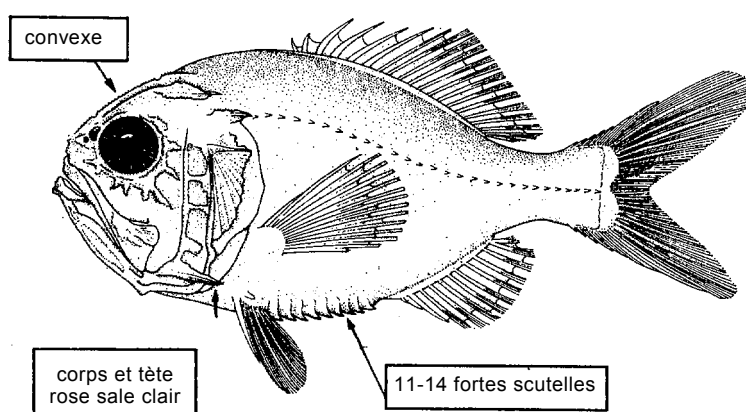
**Noms FAO :** An - Mediterranean slimehead; Es - Reloj mediterráneo; Fr - Hoplostète argenté-

**Taille max. :** 42 cm, commune jusqu'à 20 cm.

**Méth.capt. :** chaluts de fond, palangres.

**Habitat :** bord du plateau et du talus continentaux, apparemment démersale; de 100 à environ 800 m de profondeur.

**Noms loc. :**



## TRACHINIDAE

***Trachinus araneus*** Cuvier, 1829

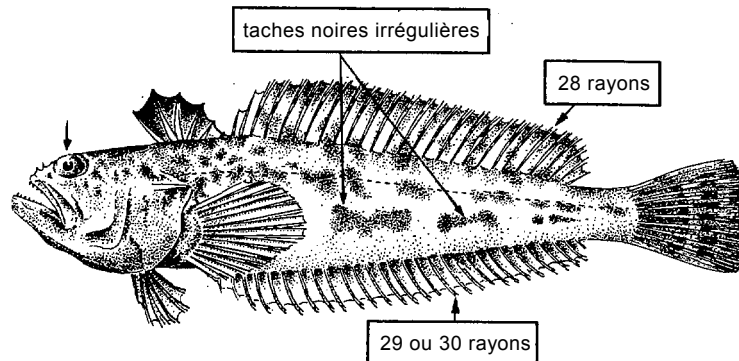
**Noms FAO :** An - Spotted weever; Es - Araña; Fr - Vive araignée.

**Taille max. :** 45 cm, commune jusqu'à 25 cm.

**Méth.capt. :** chaluts de fond, engins artisanaux.

**Habitat :** eaux peu profondes jusqu'à environ 100 m; s'enfouit dans le sable.

**Noms loc. :**



***Trachinus armatus*** (Bleeker, 1862)

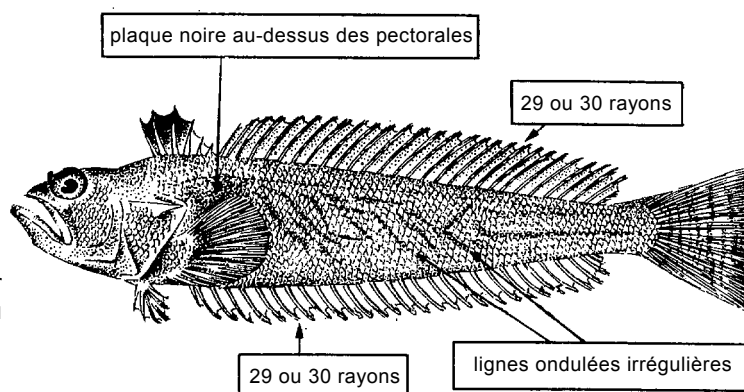
**Noms FAO :** An - Guinean weever; Es - Araña de Guinea; Fr - Vive guinéenne.

**Taille max. :** 35 cm, commune jusqu'à 25 cm.

**Méth.capt. :** chaluts de fond, trémails, lignes, pièges, sennes de plage.

**Habitat :** eaux de 15 à 150 m de profondeur environ. Sur les herbiers ou enfouie dans le sable ou la vase

**Noms loc. :**



(voir planche XVI, 110)

## POISSONS OSSEUX

## TRACHINIDAE

***Trachinus collignoni* Roux, 1957**

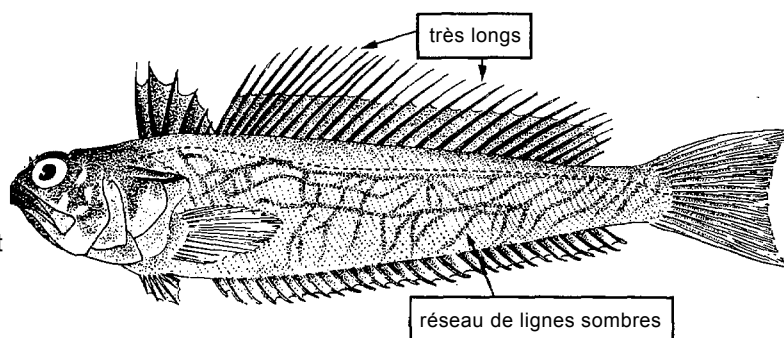
**Noms FAO :** An - Sailfin weever; Es - Araña aletona; Fr - Vive peigne.

**Taille max. :** 15 cm.

**Méth.capt. :** chaluts de fond, sennes de plage.

**Habitat :** fonds mous dans les eaux littorales et côtières peu profondes.

**Noms loc. :**

***Trachinus lineolatus* Fischer, 1885**

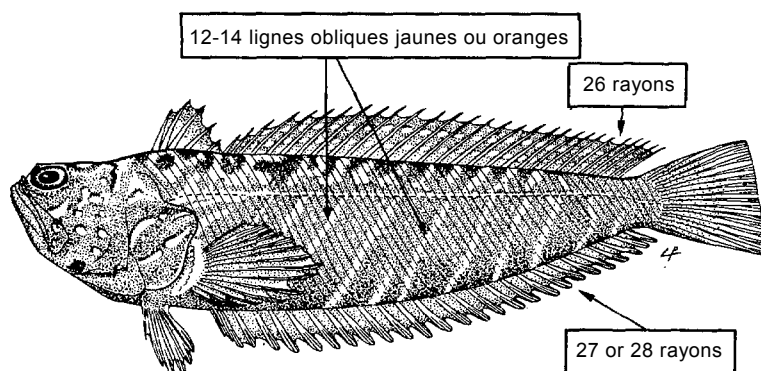
**Noms FAO :** An - Striped weever; Es - Escorpión rayado; Fr - Vive rayée.

**Taille max. :** 15 cm, commune jusqu'à 10 cm.

**Méth.capt. :** chaluts de fond, sennes de plage.

**Habitat :** fonds mous dans les zones littorales et les eaux côtières peu profondes.

**Noms loc. :**

***Trachinus pellegrini* Cadenat, 1937**

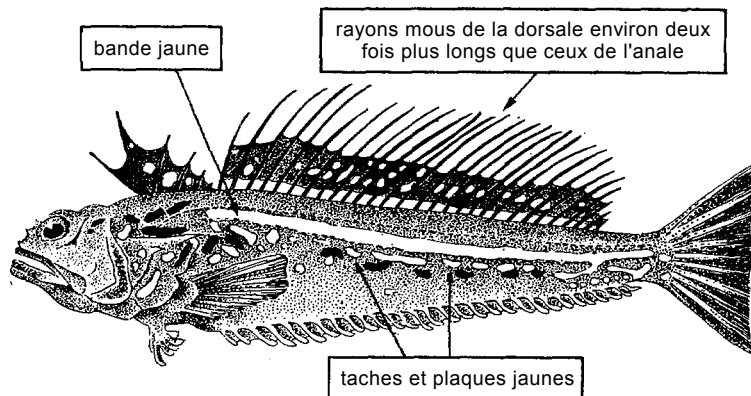
**Noms FAO :** An - Cape Verde weever; Es - Araña de Cabo Verde; Fr - Vive du Cap Vert.

**Taille max. :** au moins 20 cm, commune jusqu'à 15 cm.

**Méth.capt. :** chaluts de fond, sennes de plage et autres engins artisanaux.

**Habitat :** fonds sableux et rocheux dans les zones littorales et les eaux côtières jusqu'à 150 m environ de profondeur.

**Noms loc. :**



(voir planche XVI, 111)

***Trachinus radiatus* Cuvier, 1829**

**Synonymes :** *Trachinus pardalis* Bleeker, 1862.

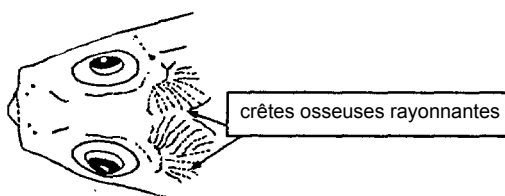
**Noms FAO :** An - Starry weever; Es - Víbora; Fr - Vive à tête rayonnée.

**Taille max. :** 40 cm, commune jusqu'à 25 cm.

**Méth.capt. :** chaluts de fond.

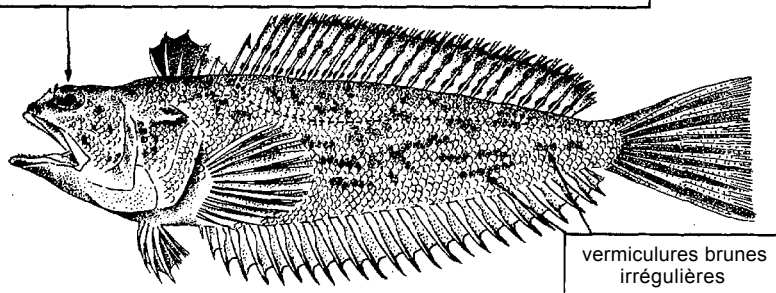
**Habitat :** fréquente les zones rocheuses et sableuses profondes. Abondante durant la saison chaude.

**Noms loc. :**



vue dorsale de la tête

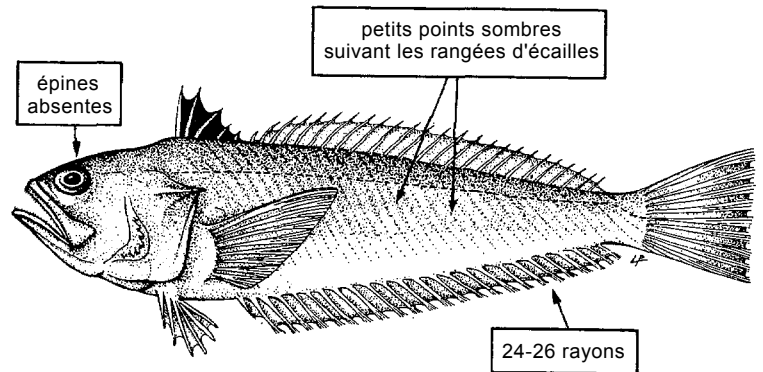
largeur de l'espace interorbitaire environ la moitié du diamètre de l'oeil



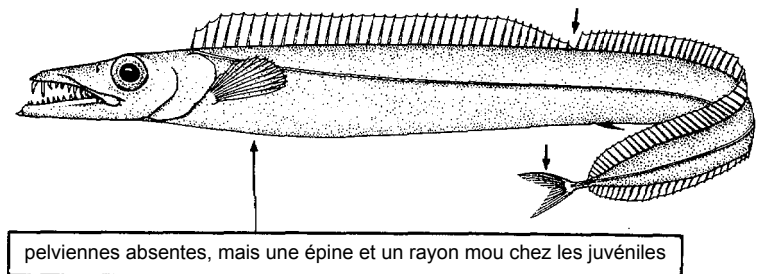
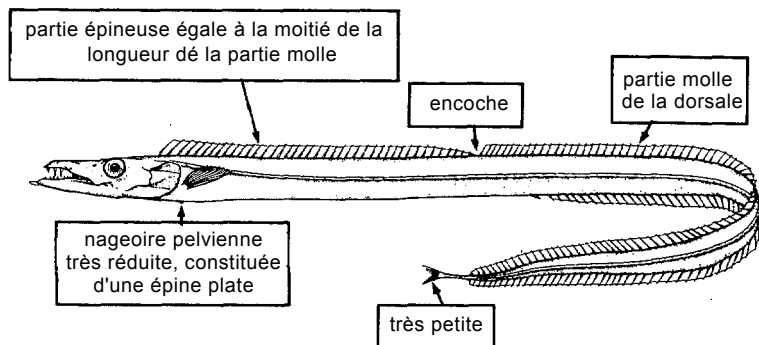
## POISSONS OSSEUX

***Trachinus vipera*** Cuvier, 1829

TRACHINIDAE

**Synonymes** : *Echiichthys vipera* (Cuvier, 1829).**Noms FAO** : An - Lesser weever; Es - Salvariego; Fr - Petite vive.**Taille max.** : 15 cm, commune jusqu'à 10 cm.**Méth.capt.** : chaluts de fond, pièges, lignes, sennes de plage.**Habitat** : fonds de sable dans les eaux littorales et côtières peu profondes.**Noms loc.** :***Aphanopus carbo*** Lowe; 1839

TRICHIURIDAE

**Synonymes** : *Aphanopus microphthalmus* Norman, 1939; *Aphanopus acus* Maul, 1948.**Noms FAO** : An - Black scabbardfish; Es - Sable negro; Fr - Sabre noir.**Taille max.** : 114 cm, commune jusqu'à 75 cm.**Méth.capt.** : chaluts de fond, palangres de fond.**Habitat** : benthopélagique, sur le talus continental (profondeur de 20 à 1600 m).**Noms loc.** :***Benthodesmus tenuis*** (Günther, 1877)**Noms FAO** : An - Frostfish; Es - Cintilla; Fr - Sabre fleuret.**Taille max.** : Jusqu'à 122 cm longueur standard, commune jusqu'à 90 cm longueur standard.**Méth.capt.** : chaluts, palangres (prises secondaires).**Habitat** : benthopélagique, en particulier sur le talus continental; se trouve entre 200 et 800 m de profondeur.**Noms loc.** :***Lepidopus caudatus*** (Euphrasen, 1788)**Synonymes** : *Lepidopus lex* Phillipps, 1932.**Noms FAO** : An - Silver scabbardfish; Es - Pez cinto; Fr - Sabre argenté.**Taille max.** : 200 cm, commune jusqu'à 150 cm.**Méth.capt.** : chaluts, palangres.**Habitat** : espèce benthopélagique, de 400 à 600 m de profondeur.**Noms loc.** :