

## REQUINS

***Paragaleus pectoralis* (Garman, 1906)**

**Synonymes** : *Paragaleus gruveli* Budker, 1935.

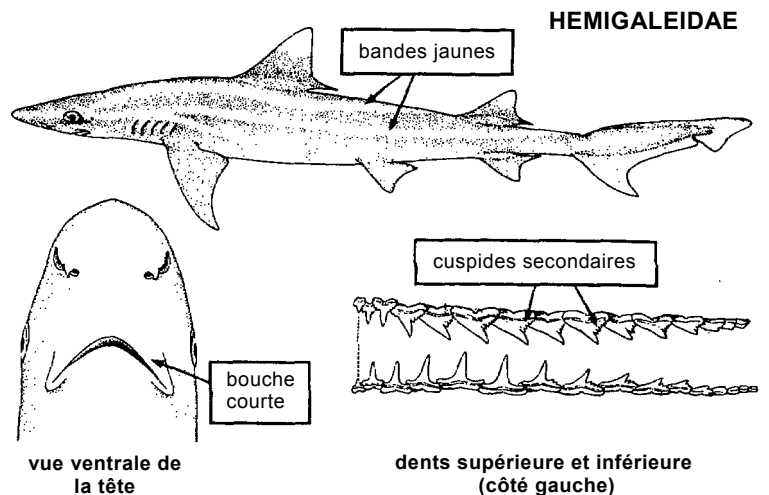
**Noms FAO** : **An** - Atlantic weasel shark; **Es** - Tiburón comadreja; **Fr** - Milandre jaune.

**Taille max.** : 140 cm, commune jusqu'à 80 cm.

**Méth.capt.** : palangres, lignes, filets maillants de fond calés, filets maillants dérivants.

**Habitat** : dans les eaux côtières peu profondes, jusqu'à 100 m.

**Noms loc.** :

***Carcharodon carcharias* (Linnaeus, 1758)**

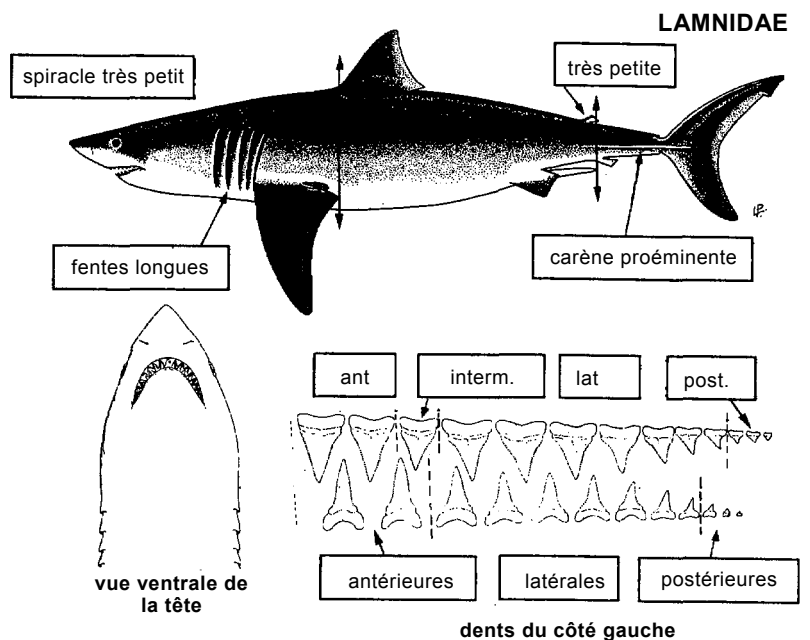
**Noms FAO** : **An** - Great white shark; **Es** - Jaquetón blanco; **Fr** - Grand requin blanc.

**Taille max.** : jusqu'à 640 cm, peut-être 800 cm.

**Méth.capt.** : palangres, lignes, filets maillants de fond calés; filets maillants dérivants.

**Habitat** : vivant au large des côtes; pénètre souvent dans les baies peu profondes.

**Noms loc.** :

***Isurus oxyrinchus* Rafinesque, 1809**

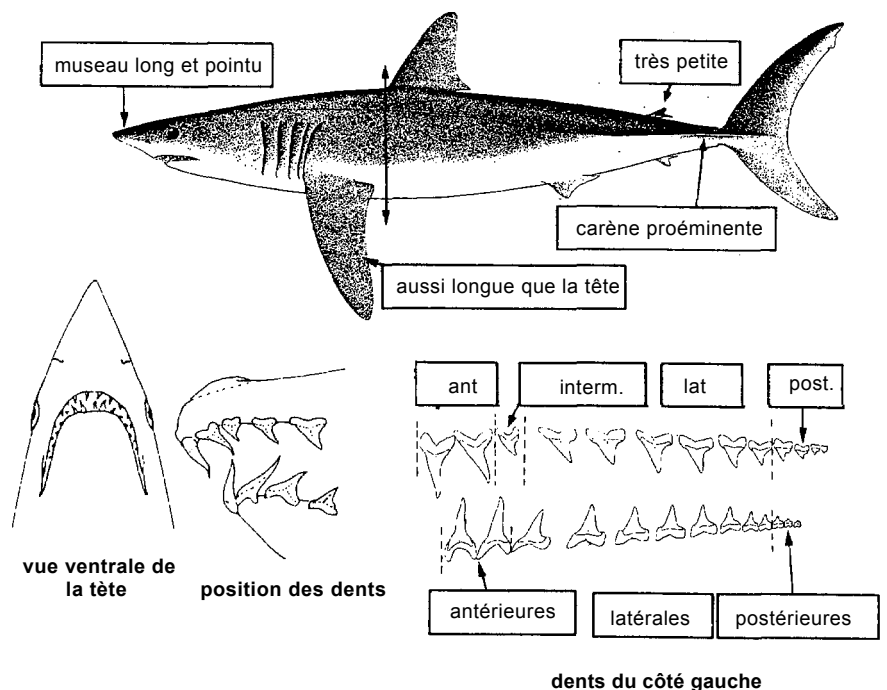
**Noms FAO** : **An** - Shortfin mako; **Es** - Marrajo dientuso; **Fr** - Taupe bleu.

**Taille max.** : 400 cm, commune jusqu'à 270 cm.

**Méth.capt.** : palangres dérivantes, filets maillants, lignes.

**Habitat** : espèce océanique, dans les eaux de surface, jusqu'au moins 152 cm.

**Noms loc.** :



REQUINS

***Isurus paucus*** Guitart Manday, 1966

**Synonymes** : *Isurus alatus* Garrick, 1966; ?*Lamiostoma belyaevi* Glikman, 1964.

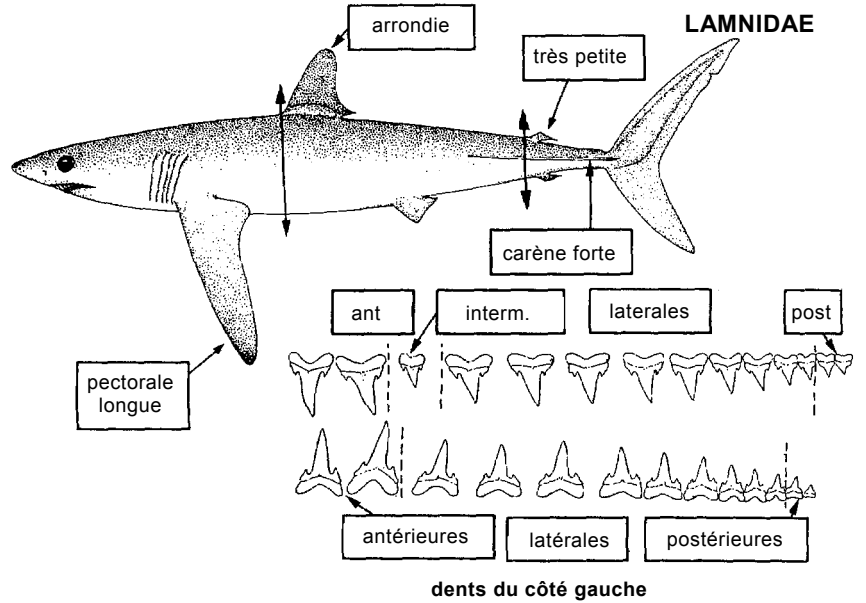
**Noms FAO** : **An** - Longfin mako; **Es** - Marrajo carite; **Fr** - Petit taupe.

**Taille max.** : 417 cm, commune jusqu'à 250 cm.

**Méth.capt.** : palangres flottantes, lignes, filets maillants.

**Habitat** : océanique.

**Noms loc.** :



***Leptocharias smithii*** (Müller & Henle, 1839)

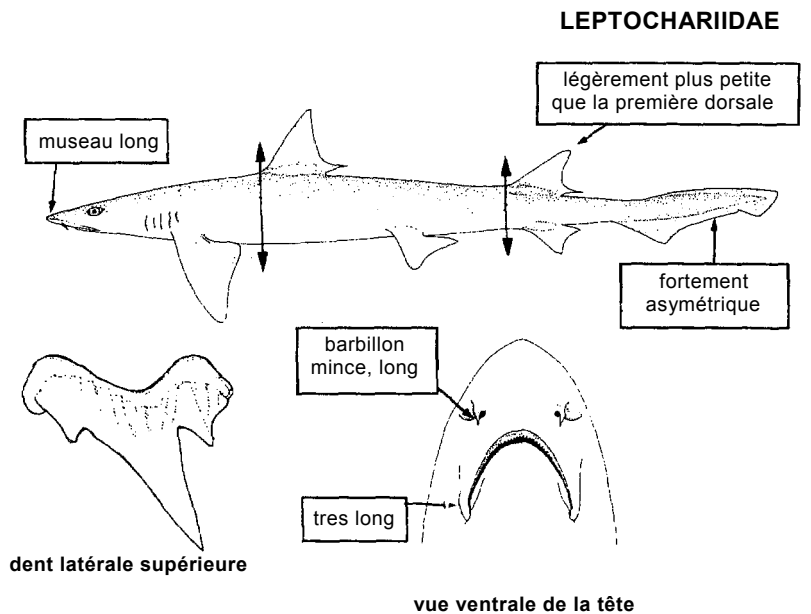
**Noms FAO** : **An** - Barbeled houndshark; **Es** - Tiburón barbudo, **Fr** - Emissole à grandes lèvres.

**Taille max.** : 80 cm environ.

**Méth.capt.** : lignes, filets maillants de fond calés, chaluts de fond.

**Habitat** : requin côtier, abondant autour des embouchures de rivières, jusqu'à une profondeur de 75 m.

**Noms loc.** :



***Galeus polli*** Cadenat, 1959

**Synonymes** : ? *Pristiurus atlanticus* Vaillant, 1888.

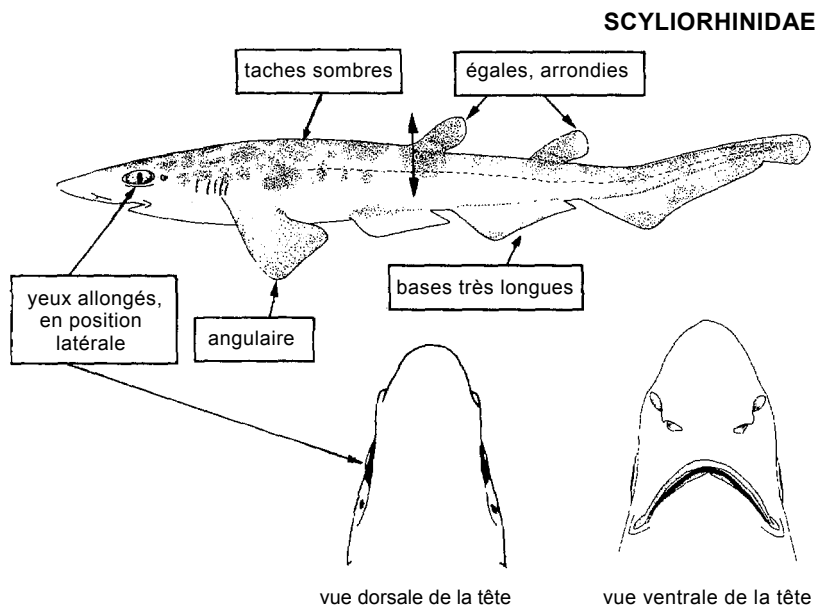
**Noms FAO** : **An** - African sawtail catshark; **Es** - Pintarroja africana; **Fr** - Chien râpe.

**Taille max.** : 90 cm, commune jusqu'à 50 cm.

**Méth.capt.** : chaluts de fond, filets calés de fond.

**Habitat** : espèce démersale, de 200 à 270 m de profondeur.

**Noms loc.** :



## REQUINS

## SCYLIORHINIDAE

***Scyliorhinus canicula* (Linnaeus, 1758)**

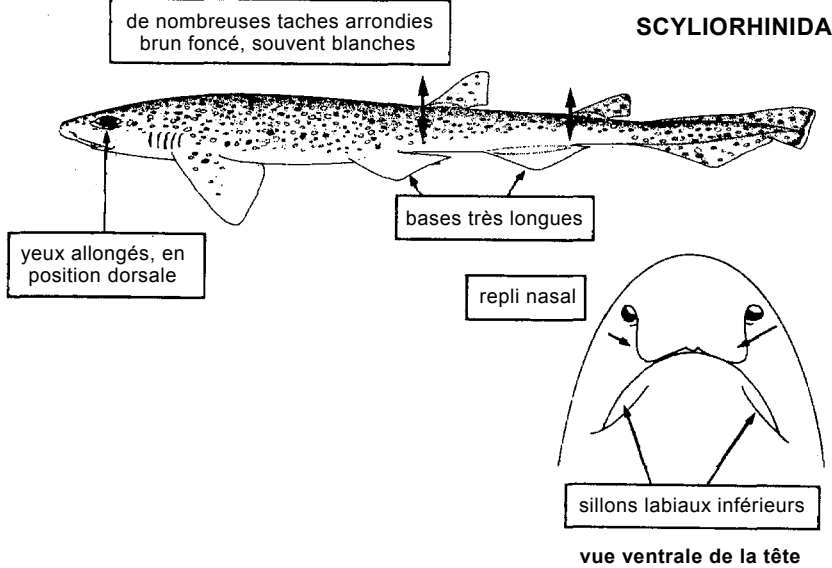
**Noms FAO :** An - Smallspotted catshark; Es - Pintarroja; Fr - Petite roussette.

**Taille max. :** 100 cm, commune entre 60 et 70 cm.

**Méth.capt. :** chaluts de fond et pélagiques, filets calés de fond.

**Habitat :** Près de la côte, sur des fonds sableux ou vaseux jusqu'à 400 m de profondeur.

**Noms loc. :**

***Scyliorhinus cervigoni* Maurin & Bonnet, 1970**

**Noms FAO :** An - West African catshark; Es - Alitán africano; Fr - Roussette thalassa.

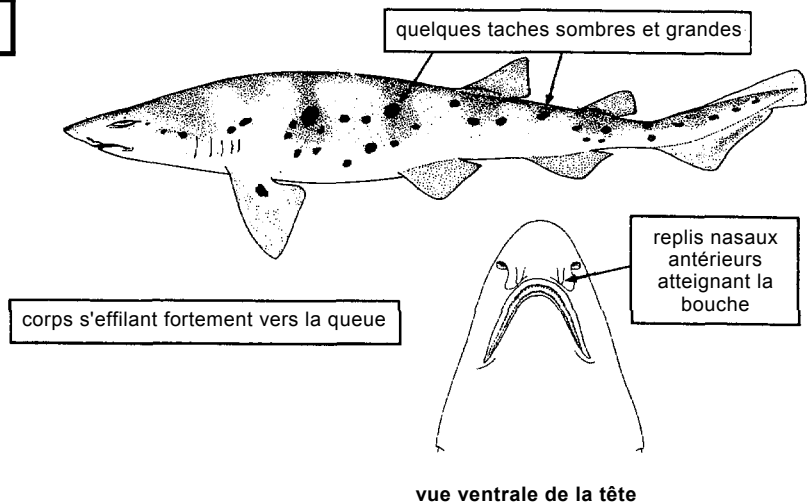
**Taille max. :** environ 76 cm.

**Méth.capt. :** chaluts de fond et pélagiques, filets calés de fond.

**Habitat :** espèce démersale entre 45 et 500 m de profondeur, sur le plateau continental, et sur la partie supérieure du talus continental, sur les fonds rocheux et vaseux.

**Remarques:** cette espèce a été souvent confondue avec *S. stellaris*.

**Noms loc. :**

***Scyliorhinus stellaris* (Linnaeus, 1758)**

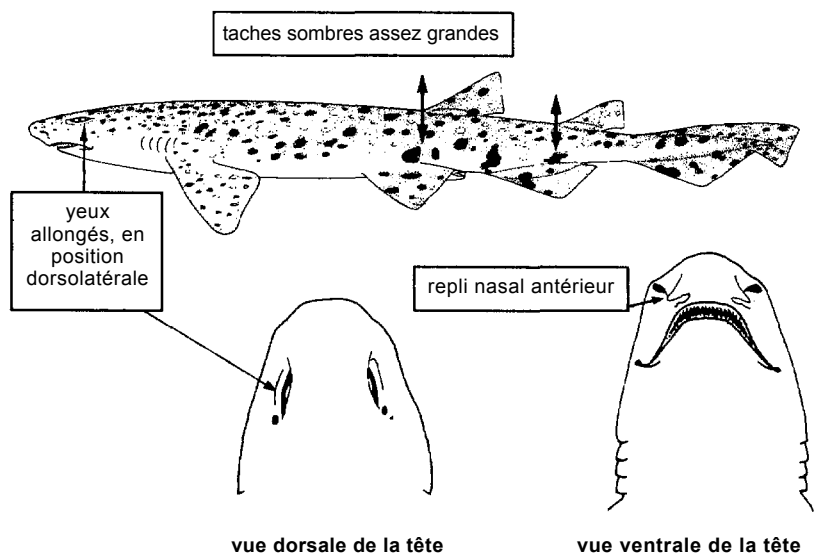
**Noms FAO :** An - Nursehound; Es - Alitán; Fr - Grande roussette.

**Taille max. :** 162 cm, commune jusqu'à 125 cm environ.

**Méth.capt. :** chaluts de fond, filets calés de fond.

**Habitat :** commun sur les fonds durs, dans les eaux côtières jusqu'à 63 m de profondeur.

**Noms loc. :**



## REQUINS

SPHYRNIDAE

***Sphyrna couardi*** Cadenat, 1950

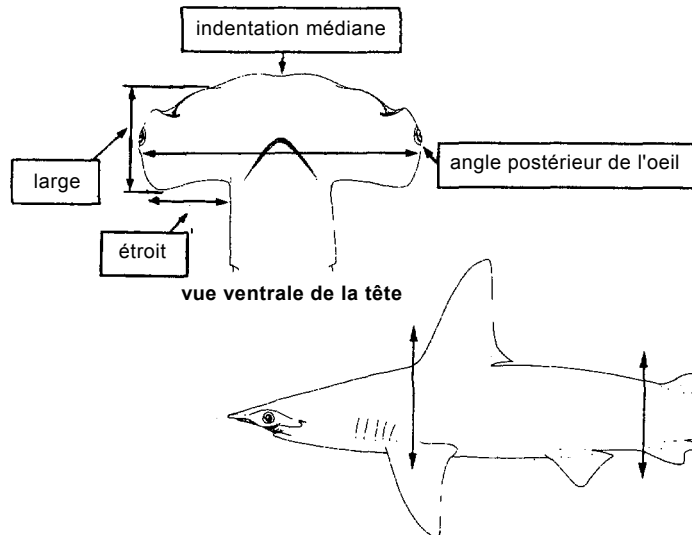
**Noms FAO :** An - Whitefin hammerhead; Es - Cornuda aliblanca; Fr - Requin-marteau aile blanche.

**Taille max. :** 300 cm environ.

**Méth.capt. :** données non disponibles.

**Habitat :** pélagique dans les eaux côtières.

**Noms loc. :**

***Sphyrna lewini*** (Griffith & Smith, 1834)

**Synonymes :** *Sphyrna diplana* Springer, 1941.

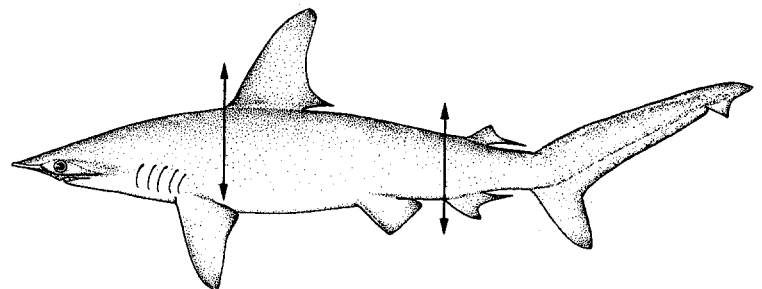
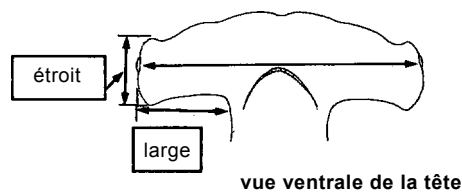
**Noms FAO :** An - Scalloped hammerhead; Es - Cornuda común; Fr - Requin-marteau halicorne.

**Taille max. :** 420 cm, commune jusqu'à 300 cm.

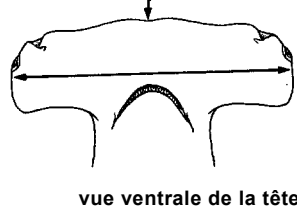
**Méth.capt. :** palangres pélagiques, palangres de fond, filets calés de fond, chaluts de fond et pélagiques.

**Habitat :** fréquente les estuaires et les eaux côtières.

**Noms loc. :**



bord presque droit (adultes), indentation médiane

***Sphyrna mokarran*** (Rüppell, 1837)

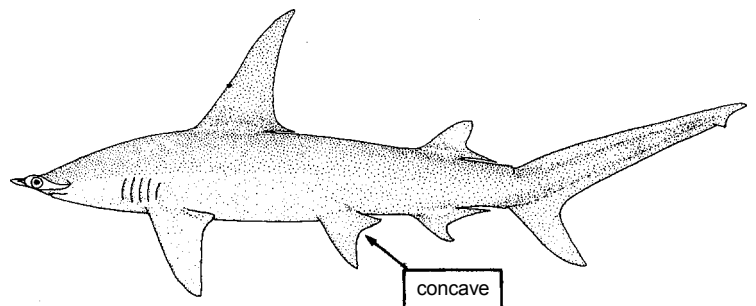
**Noms FAO :** An - Great hammerhead; Es - Cornuda gigante; Fr - Grand requin-marteau.

**Taille max. :** au moins 550 cm, commune jusqu'à 400 cm.

**Méth.capt. :** palangres, lignes, chaluts pélagiques et de fond, filets calés de fond.

**Habitat :** fréquente les eaux côtières et hauturières.

**Noms loc. :**



## REQUINS

## SPHYRINIDAE

***Sphyrna zygaena*** (Linnaeus, 1758)

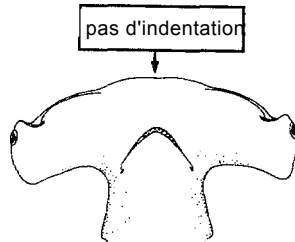
**Noms FAO :** An - Smooth hammerhead; Es - Cornuda cruz; Fr - Requin-marteau commun.

**Taille max. :** 400 cm.

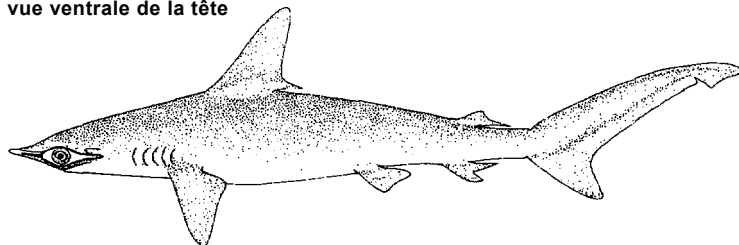
**Méth.capt. :** palangres flottantes, lignes à main, chaluts de fond.

**Habitat :** fréquente les eaux côtières littorales.

**Noms loc. :**



vue ventrale de la tête



***Centrophorus granulosus*** (Bloch&Schneider, 1801)

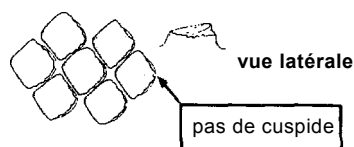
**Noms FAO :** An - Gulper shark; Es - Quelvacho; Fr - Squale-chagrin commun.

**Taille max. :** 150 cm, commune jusqu'à 80 cm.

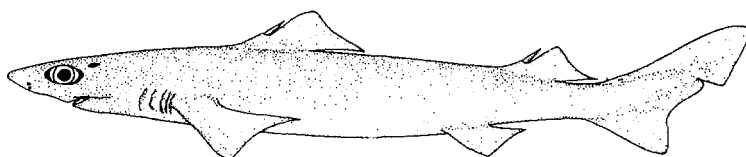
**Méth.capt. :** chaluts de fond, lignes.

**Habitat :** espèce benthique.

**Noms loc. :**



denticules dermiques



## SQUALIDAE

***Centrophorus lusitanicus*** Bocage & Capello, 1864

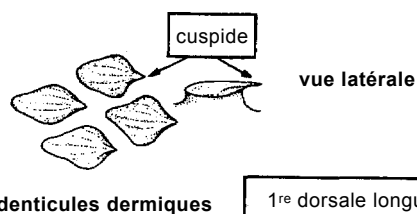
**Noms FAO :** An - Lowfin gulper shark; Es - Quelvacho lusitanico; Fr - Squale-chagrin à longue dorsale.

**Taille max. :** au moins 160 cm, commune jusqu'à 100 cm.

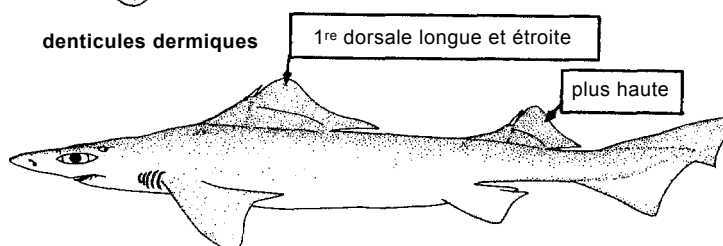
**Méth.capt. :** filets de fond, filets calés de fond, lignes.

**Habitat :** espèce benthique d'eaux profondes.

**Noms loc. :**



denticules dermiques



***Centrophorus squamosus*** (Bonnaterre, 1788)

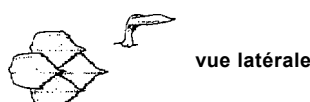
**Noms FAO :** An - Leafscale gulper shark; Es - Quelvacho negro; Fr - Squale-chagrin de l'Atlantique.

**Taille max. :** au moins 158 cm.

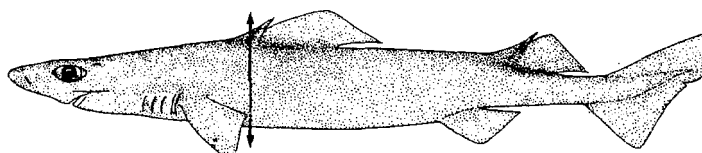
**Méth.capt. :** chaluts de fond, lignes, filets calés de fond.

**Habitat :** eaux profondes, de 400 à 500 m de profondeur.

**Noms loc. :**



denticules dermiques



## REQUINS

## SQUALIDAE

***Centrophorus uyato*** (Rafinesque, 1810)

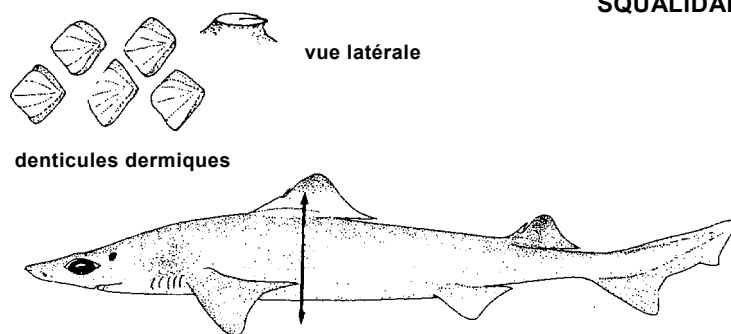
**Noms FAO** : An - Little gulper shark; Es - Galludito; Fr - Petit squalo-chagrin.

**Taille max.** : jusqu'à 100 cm environ, commune jusqu'à 80 cm.

**Méth.capt.** : chaluts de fond, filets calés de fond, lignes.

**Habitat** : de 50 à 1400 m de profondeur.

**Noms loc.** :

***Centroscyllium fabricii*** (Reinhardt, 1825)

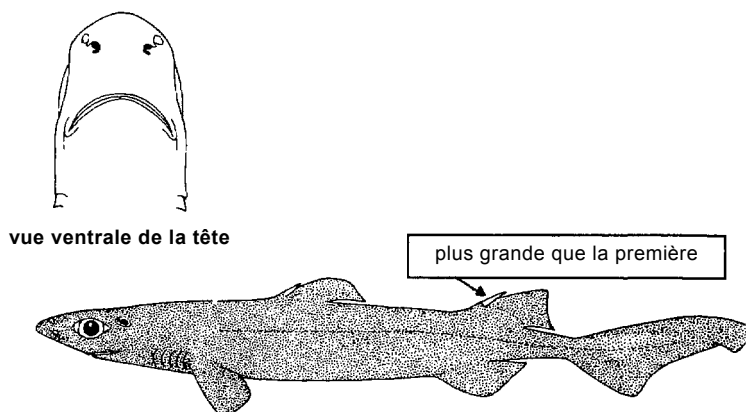
**Noms FAO** : An - Black dogfish; Es - Tollo negro merga; Fr - Aiguillat noir.

**Taille max.** : au moins 84 cm.

**Méth.capt.** : chaluts de fond, lignes.

**Habitat** : eaux profondes, de 180 à 1600 m de profondeur.

**Noms loc.** :

***Centroscymnus coelolepis*** Bocage & Capello, 1864

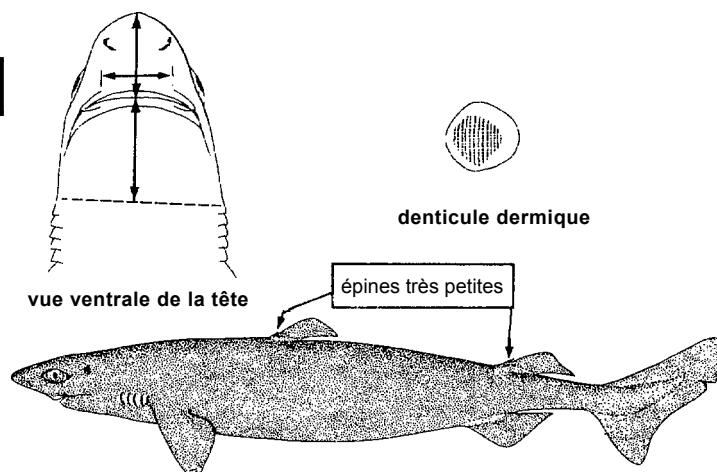
**Noms FAO** : An - Portuguese dogfish; Es - Pailona; Fr - Pailona commun.

**Taille max.** : 114 cm, commune jusqu'à 95 cm.

**Méth.capt.** : chaluts de fond, filets calés de fond, lignes.

**Habitat** : de 270 à 3600 m de profondeur; commun sur le talus continental supérieur.

**Noms loc.** :

***Centroscymnus crepidater*** (Bocage & Capello, 1864)

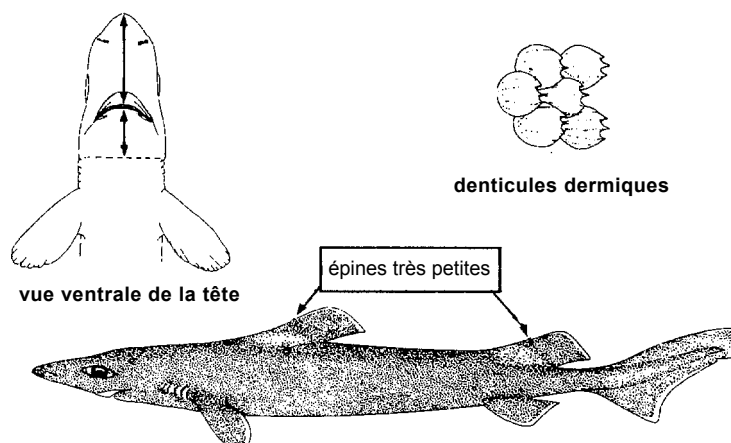
**Noms FAO** : An - Longnose velvet dogfish; Es - Sapata negra; Fr - Pailona à long nez.

**Taille max.** : 114 cm, commune jusqu'à 95 cm.

**Méth.capt.** : chaluts de fond, filets calés de fond.

**Habitat** : de 270 à 3600 m de profondeur; commune sur le talus continental supérieur.

**Noms loc.** :



## REQUINS

## SQUALIDAE

***Dalatias licha*** (Bonnaterre, 1788)

**Synonymes** : *Scymnorhinus licha* (Bonnaterre, 1788).

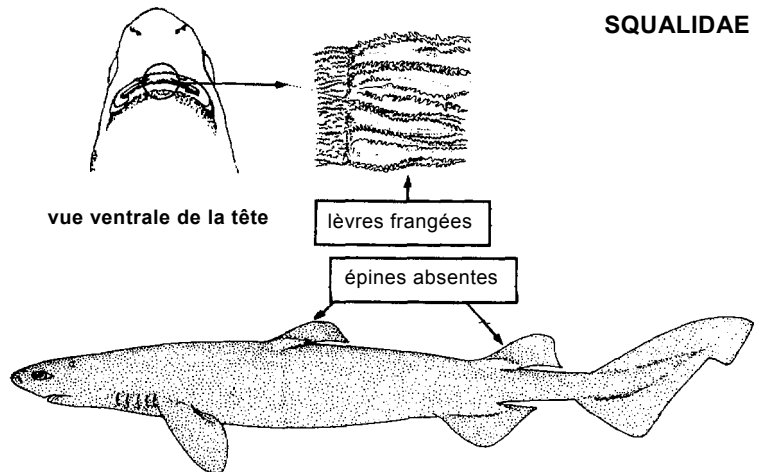
**Noms FAO** : An - Kitefin shark; Es - Carochó; Fr - Squale fiche.

**Taille max.** : 180 cm, commune jusqu'à 150 cm.

**Méth.capt.** : chaluts de fond, filets calés de fond, lignes.

**Habitat** : sur le plateau continental et sur le talus supérieur, jusqu'à 1000 m de profondeur.

**Noms loc.** :

***Deania calcea*** (Lowe, 1839)

**Noms FAO** : An - Birdbeak dogfish; Es - Tollo pajarito; Fr - Squale savate.

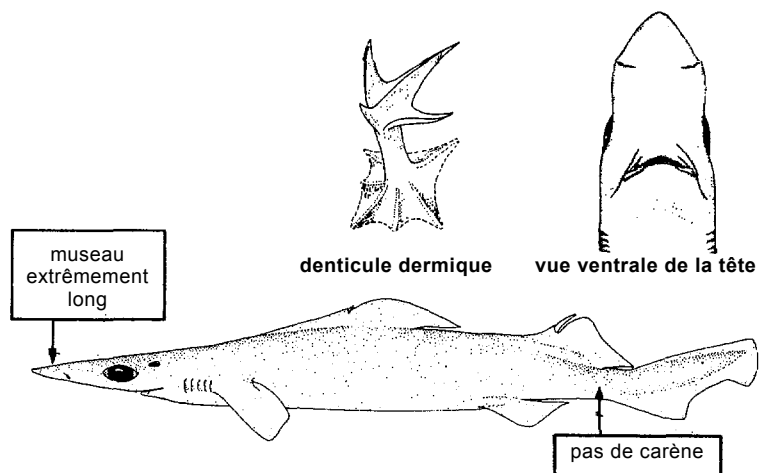
**Taille max.** : jusqu'à 110 cm environ.

**Méth.capt.** : chaluts pélagiques.

**Habitat** : espèce du talus continental, de 460 à 1430 m de profondeur.

**Remarques** : présence dans le golfe de Guinée à confirmer.

**Noms loc.** :

***Deania profundorum*** (Smith & Radcliffe, 1912)

**Synonymes** : *Deania cremouxi* Cadenat, 1960.

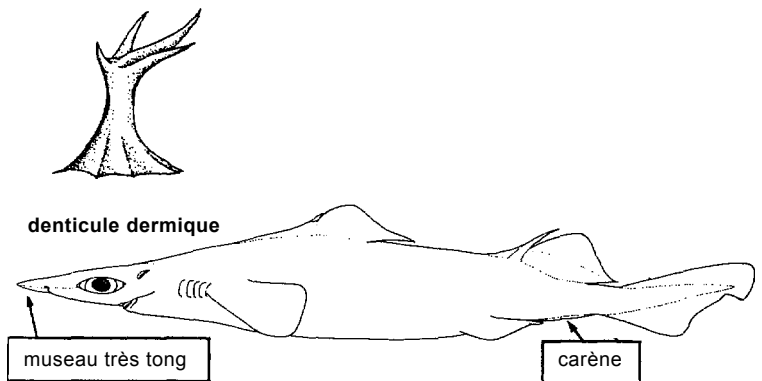
**Noms FAO** : An - Arrowhead dogfish; Es - Tollo flecha; Fr - Squale-savate lutin.

**Taille max.** : 76 cm.

**Méth.capt.** : données non disponibles.

**Habitat** : espèce démersale, sur le talus continental supérieur, entre 275 et 1800 m de profondeur.

**Noms loc.** :

***Etmopterus polli*** Bigelow, Schroeder & Springer, 1953

**Noms FAO** : An - African lantern shark; Es - Tollo lucero africano; Fr - Sagre à menton lisse .

**Taille max.** : 24 cm environ.

**Méth.capt.** : chaluts de fond, filets calés de fond, lignes.

**Habitat** : talus continental supérieur, de 300 à 1000 m de profondeur.

**Noms loc.** :

