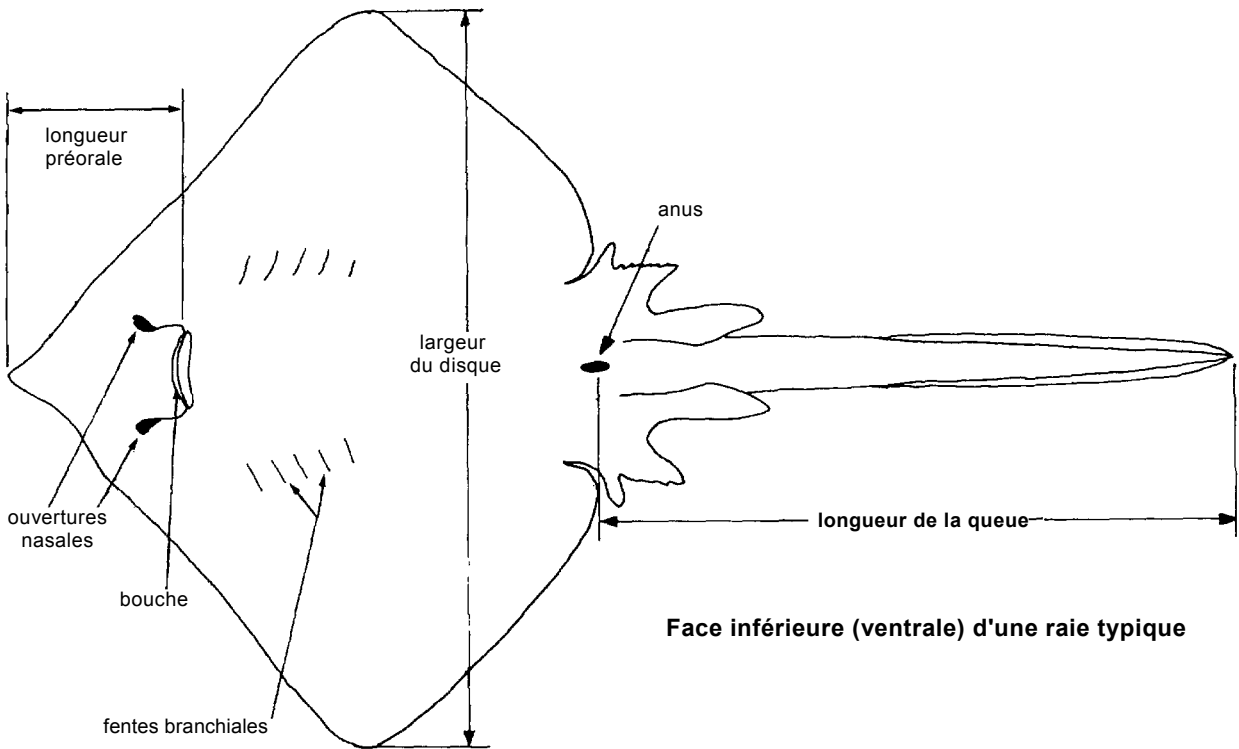
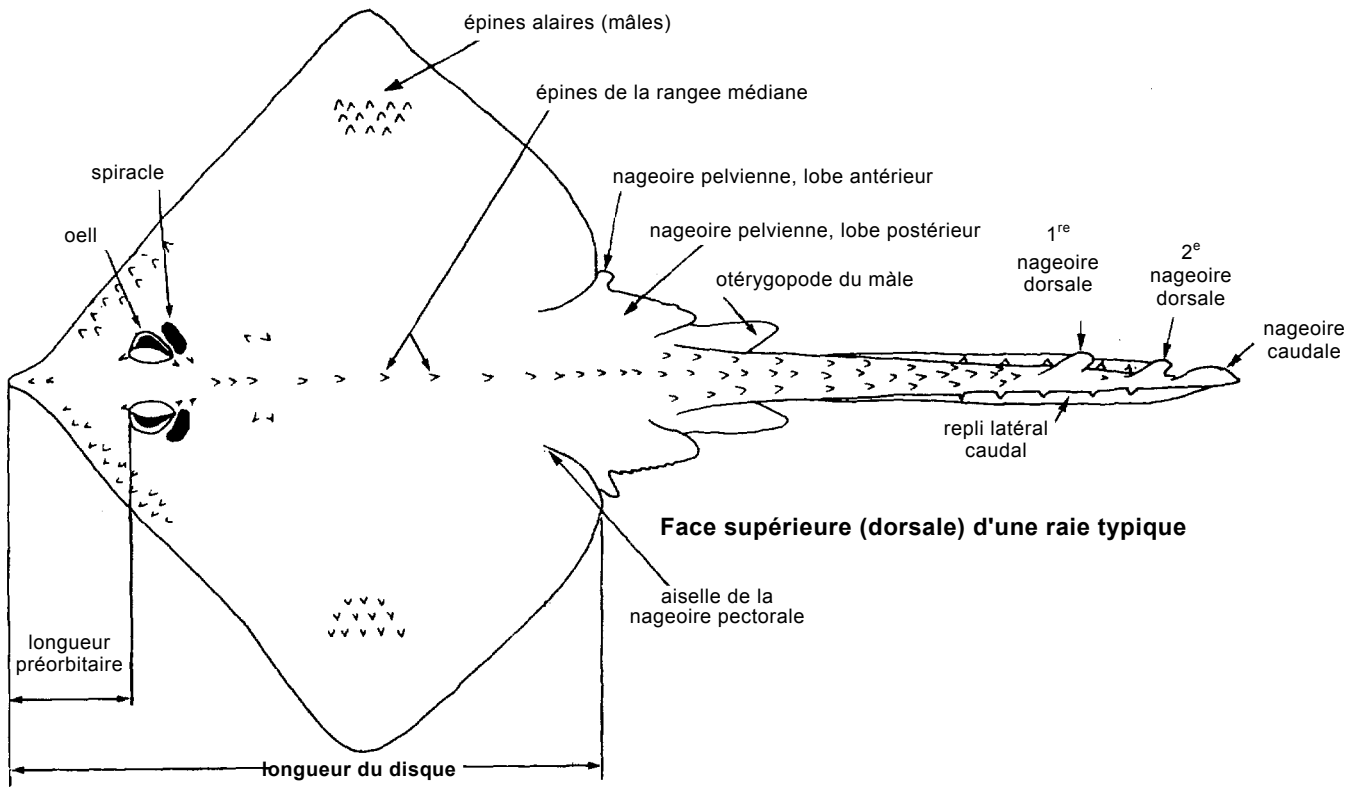


POISSONS BATOIDES

TERMES TECHNIQUES ET PRINCIPALES MENSURATIONS UTILISEES

Distances les plus courtes



POISSONS BATOIDES
GUIDE DES FAMILLES

Ce guide assure l'identification correcte de toutes les familles (et leurs genres) de raies du golfe de Guinée.

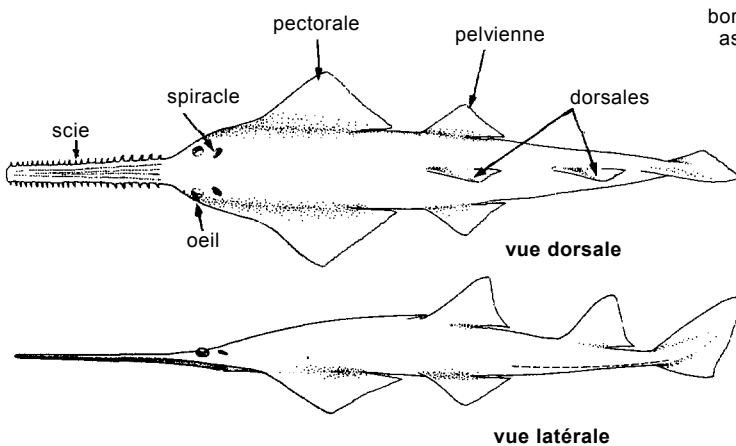
Note:

Les numéros de pages qui suivent les noms de familles, lorsque présents, indiquent les pages où se trouve l'information relative aux espèces les plus importantes de ces familles.

Les indications pour l'identification des espèces s'appliquent uniquement au représentants du golfe de Guinée.

PRISTIDAE Poissons-scies page 160

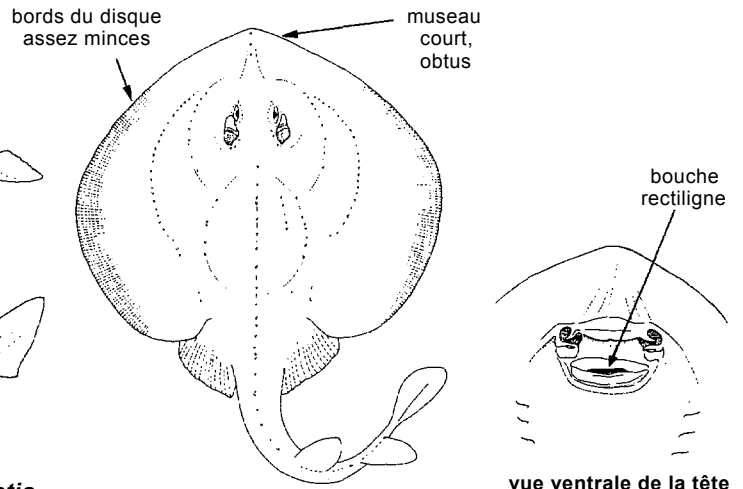
Longueur totale jusqu'à 600 cm; eaux cotières marines et saumâtres; rarement eaux douces; généralement jusqu'à 10 m de profondeur; démersaux.



Pristis

PLATYRHINIDAE Guitares bouclées

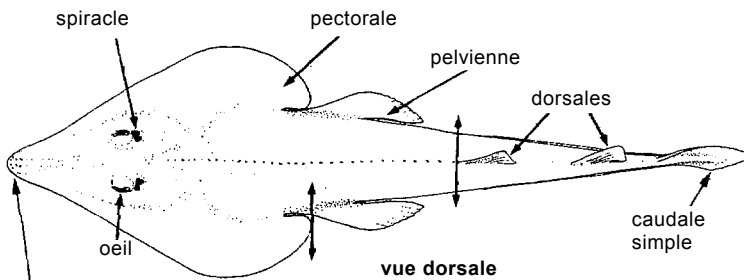
Longueur totale jusqu'à presque un mètre; surtout eaux cotières mais aussi au large des îles; jusqu'à 300 m de profondeur; démersales. Une seule espèce.



Zanobatus schoenleinii

RHINOBATIDAE Poissons-guitares page 164

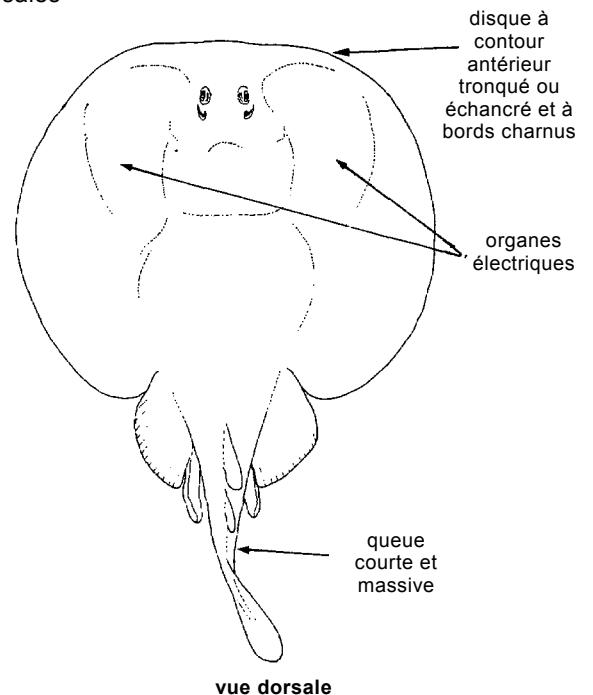
Longueur totale jusqu'à 200 m; eaux cotières marines, jusqu'à 90 m de profondeur; démersaux.



Rhinobatus

TORPEDINIDAE Raies électriques

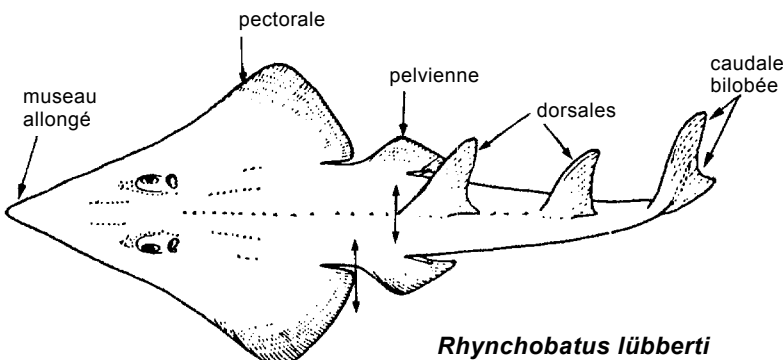
Longueur totale jusqu'à 180 cm; eaux cotières et plateau continental jusqu'à 570 m de profondeur; généralement démersales



Torpedo

RHYNCHOBATIDAE Poissons-pailles

Longueur totale jusqu'à 300 m; eaux cotières jusqu'à 35 m de profondeur; démersaux. Une seule espèce.



Rhynchobatus lubberti

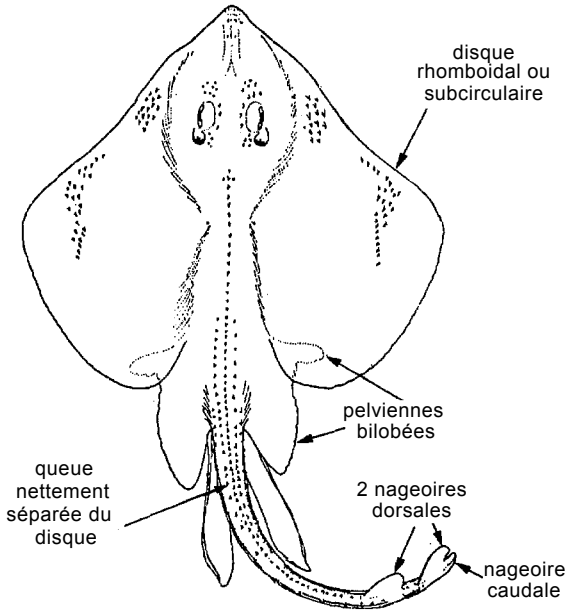
POISSONS BATOIDES
GUIDE DES FAMILLES

RAJIDAE

Raies

page 161

Longueur totale jusqu'à 230 cm; des eaux littorales jusqu'au-delà de 1000 m de profondeur; démersales.



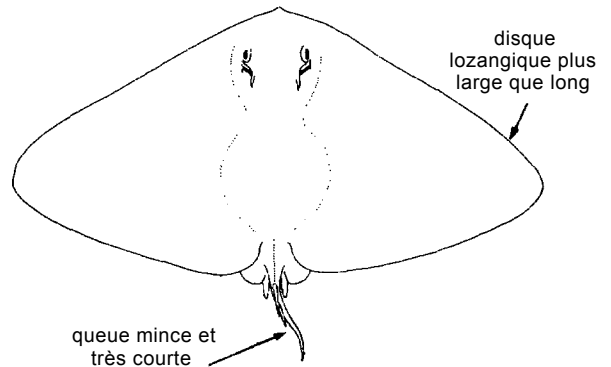
vue dorsale

Raja

GYMNURIDAE

Raies-papillons

Largeur du disque jusqu'à 400 cm; eaux côtières et jusqu'à 60 m de profondeur; démersales.



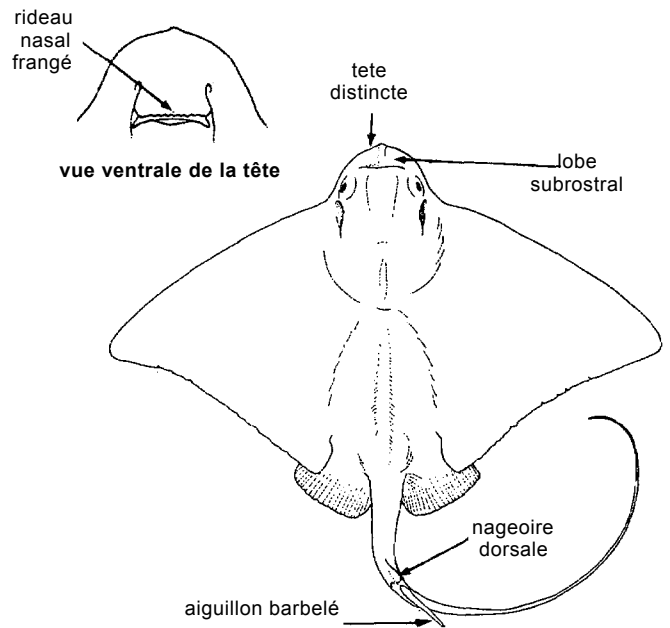
Gymnura

MYLIOBATIDAE

Aigles de mer

page 159

Longueur totale jusqu'à 370 cm; eaux côtières jusqu'à 100 m de profondeur; démersaux.

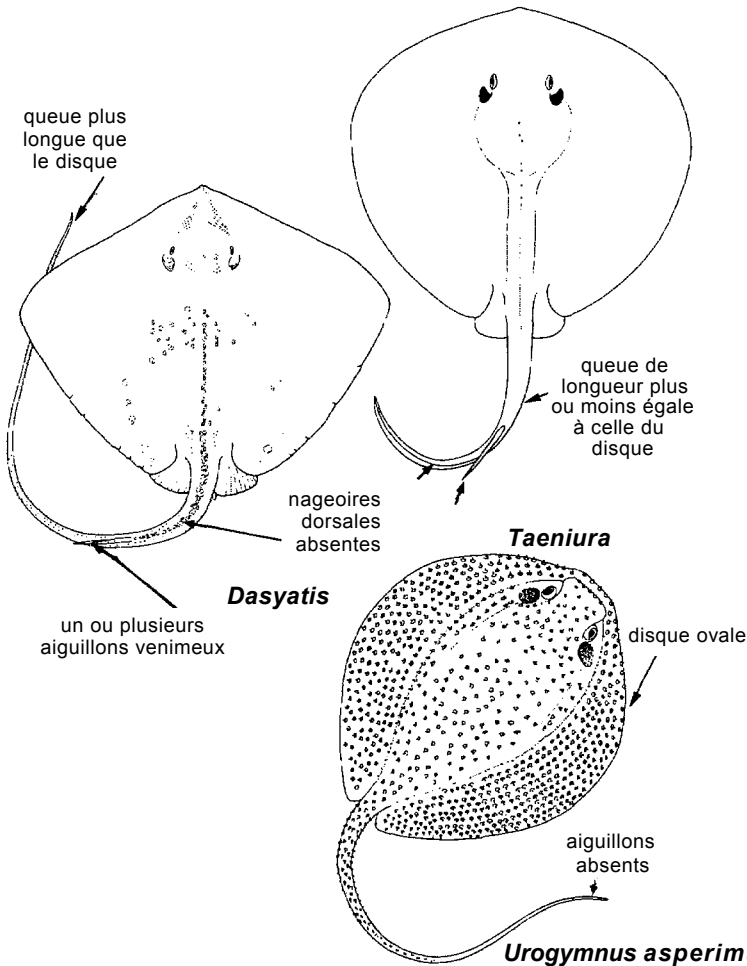


DASYATIDAE

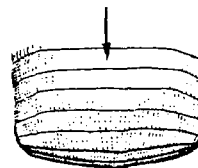
Pastenagues

page 157

Longueur totale jusqu'à 300 cm; eaux côtières et jusqu'au moins 300 m de profondeur; démersales.

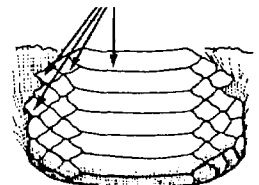


une seule série



Aetobatus narinatum

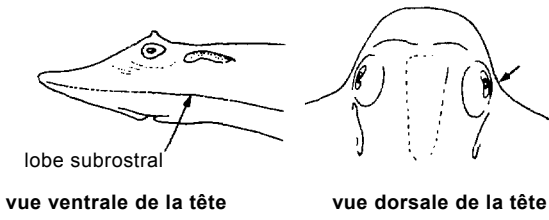
généralement 7 séries



Myliobatis aquila,
Pteromylaeus bovinus

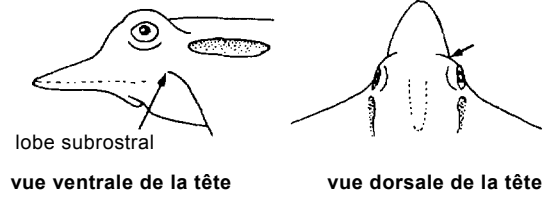
disposition des dents de la mâchoire supérieure

POISSONS BATOIDES
GUIDE DES FAMILLES

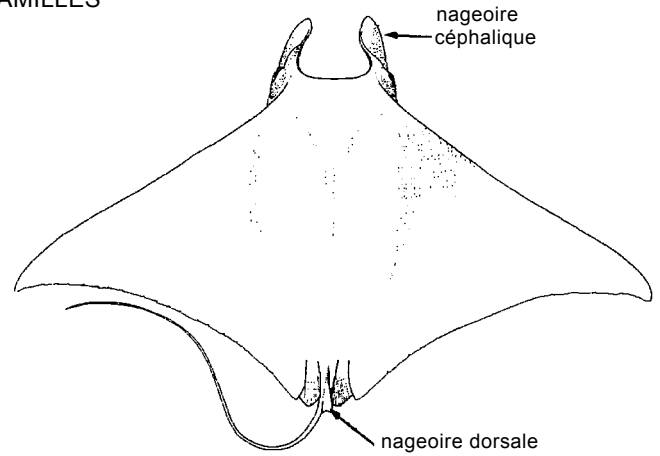


lobe subrostral
vue ventrale de la tête vue dorsale de la tête

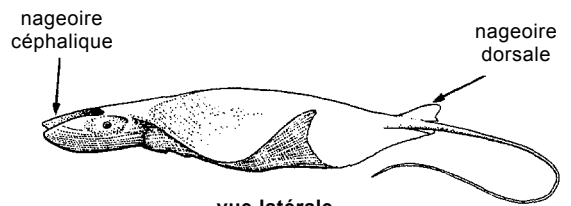
Myliobatis aquila



lobe subrostral
vue ventrale de la tête vue dorsale de la tête



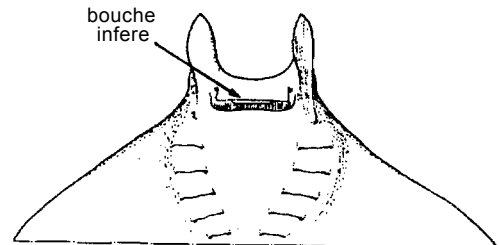
face dorsale



vue latérale



vue frontale



vue ventrale de la tête

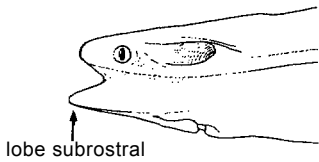
Mobula

RHINOPTERIDAE

Mourines

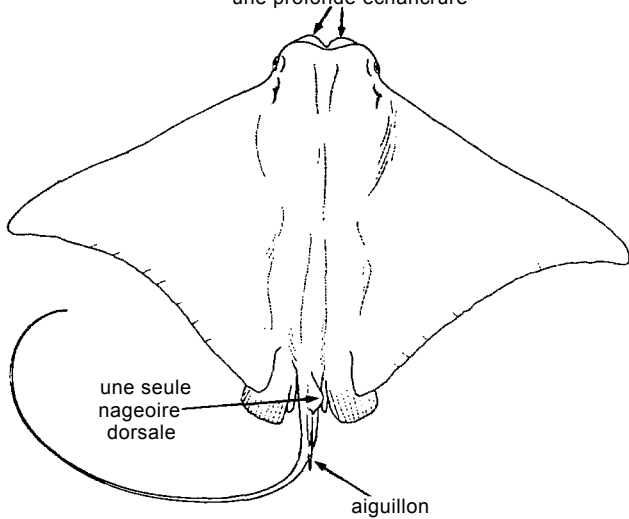
page 165

Longueur du disque jusqu'à 200 cm; eaux côtières jusqu'à environ 30 m de profondeur.



lobe subrostral
vue ventrale de la tête

lobes subrostraux séparés par une profonde échancrure



Rhinoptera marginata

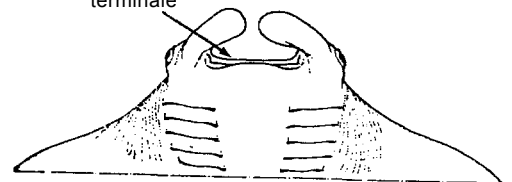
MOBULIDAE

Diablos de mer et mantes

page 158

Largeur du disque jusqu'à 700 cm; eaux côtières peu profondes; pélagiques.

bouche terminale



vue ventrale de la tête

Manta birostris