

POISSONS BATOIDES

RAJIDAE

Raja doutrei Cadenat, 1960

Noms FAO : An - Violet skate; Es - Raya violeta; Fr - Raie violette.

Taille max. : 90 cm (longueur totale), commune jusqu'à 60 cm.

Méth.capt. : chaluts de fond.

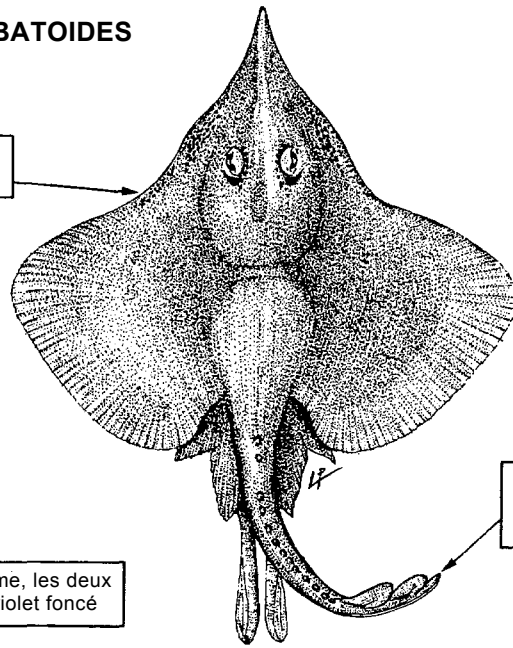
Habitat : espèce assez profonde, de 300 à 600 m.

Noms loc. :

nettement
concave

coloration uniforme, les deux
surfaces brun-violet foncé

queue plus
courte que
le disque

***Raja leopardus*** v. Bonde & Swart, 1923

Noms FAO : An - Leopard ray; Es - Raya leopardo; Fr - Raie léopard.

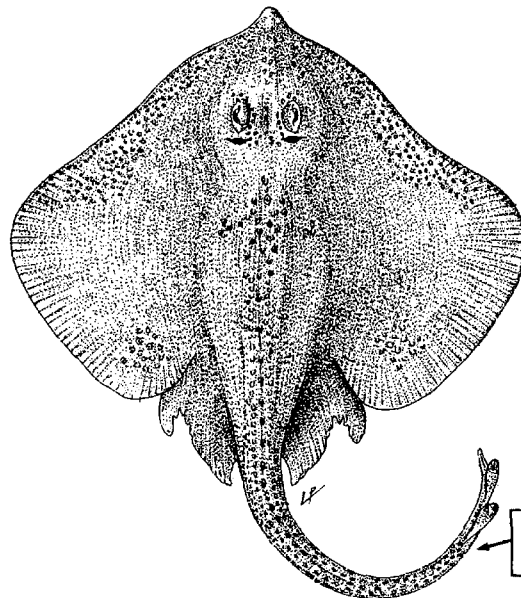
Taille max. : 60 cm (longueur totale).

Méth.capt. : chaluts de fond.

Habitat : eaux profondes, de 150 à 300 m.

Noms loc. :

queue à peine plus
longue que le disque

***Raja maderensis*** Lowe, 1839

Noms FAO : An - Madeiran ray; Es - Raya de Madeira; Fr - Raie de Madeire.

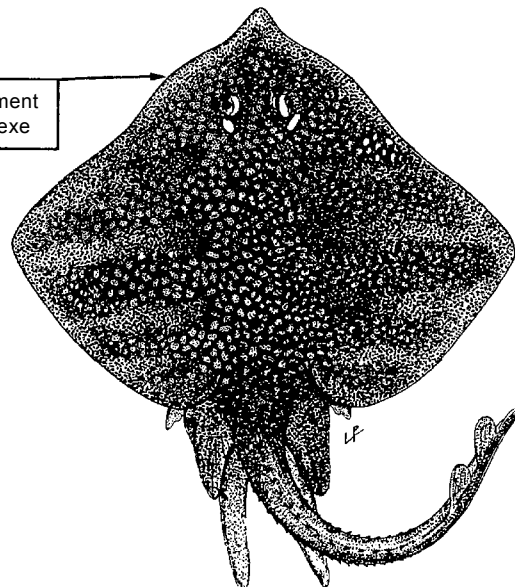
Taille max. : 85 cm (longueur totale), commune jusqu'à 50 cm.

Méth.capt. : chaluts de fond.

Habitat : eaux profondes, de 200 à 500 m.

Noms loc. :

nettement
convexe



POISSONS BATOIDES

Raja miraletus Linnaeus, 1758

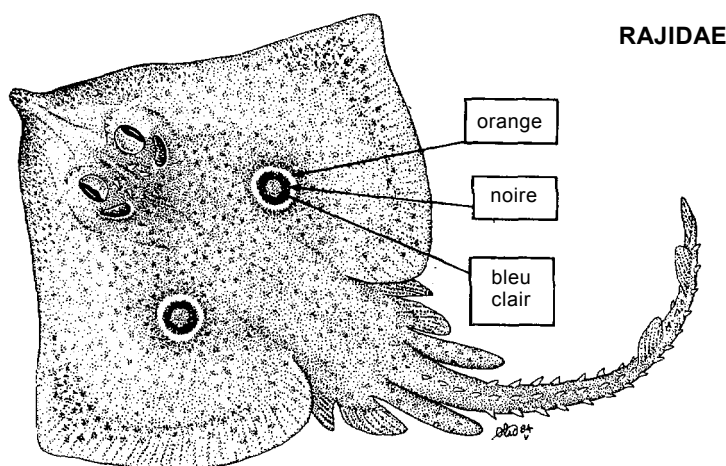
Noms FAO : An - Brown ray; Es - Raya de espejos; Fr - Raie miroir.

Taille max. : 60 cm (longueur totale), commune jusqu'à 35 cm.

Méth.capt. : chaluts de fond, palangres, trémails.

Habitat : espèce démersale sur fonds de 50 à 300 m, plus commune entre 50 et 150 m.

Noms loc. :



RAJIDAE

Raja radula Delaroche, 1809

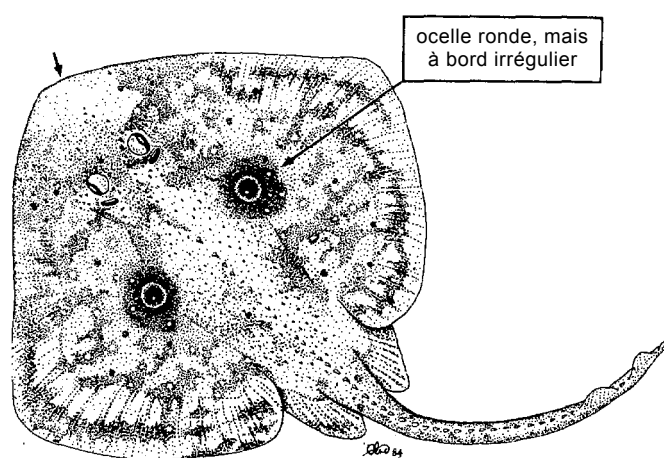
Noms FAO : An - Rough ray; Es - Raya áspera; Fr - Raie-râpe.

Taille max. : 70 cm (longueur totale), commune jusqu'à 50 cm.

Méth.capt. : chaluts de fond, trémails, sennes de plage.

Habitat : espèce démersale, entre 40 et 350 m de profondeur.

Noms loc. :



face dorsale du disque presque entièrement spinulée

Raja straeleni Poll, 1951

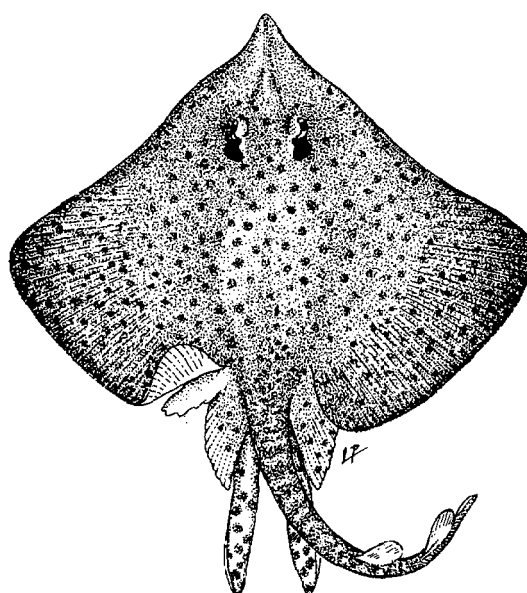
Noms FAO : An - Spotted skate; Es - Raya manchada; Fr - Raie tachetée

Taille max. : 70 cm (longueur totale), commune jusqu'à 40 cm.

Méth.capt. : chaluts de fond.

Habitat : eaux profondes, de 100 à 300 m.

Noms loc. :



coloration foncée sur le dos, plus claire sur le ventre, parfois avec des taches sombres

POISSONS BATOIDES

RAJIDAE

Raja undulata Lacepède, 1802

Synonymes : ? *Raja pitta* Lacepède, 1800.

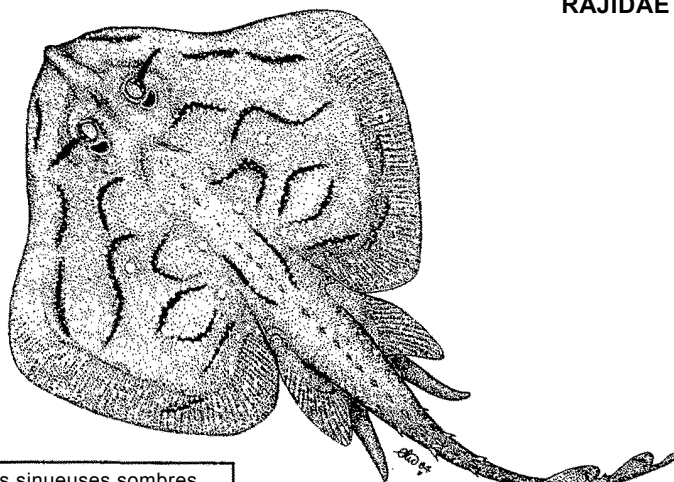
Noms FAO : **An** - Undulate ray; **Es** - Raya mosaico; **Fr** - Raie brunette.

Taille max. : 100 cm (longueur totale), commune jusqu'à 60 cm.

Méth.capt. : chaluts de fond, palangres de fond.

Habitat : espèces démersale, sur fonds sableux, jusqu'à 300 m de profondeur.

Noms loc. :



bandes sinueuses sombres, soulignées de petits points blancs

Rhinobatos albomaculatus Norman, 1930

Noms FAO : **An** - Whitespotted guitarfish; **Es** - Guitarra pecosa; **Fr** - Poisson-guitare à lunaires.

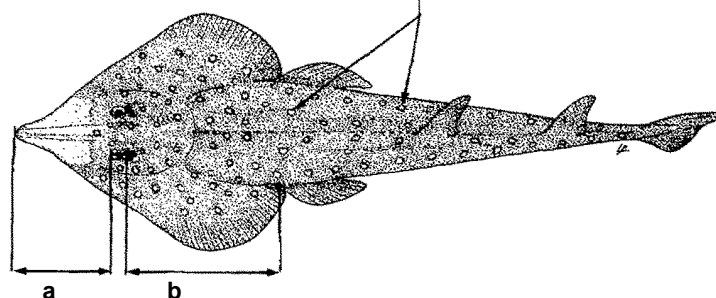
Taille max. : 80 cm, commune jusqu'à 60 cm.

Méth.capt. : chaluts de fond, trémails, lignes.

Habitat : se rencontre dans les eaux côtières peu profondes (jusqu'à 35 m environ). Espèce démersale.

Noms loc. :

face dorsale brune avec des petites taches claires bordées de noir



plus court que

RHINOBATIDAE

Rhinobatos cemiculus E. Geoffroy St. Hilaire, 1817

Synonymes : *Rhinobatos congolensis* Giltay, 1928; *Rhinobatos rasmus* Garman, 1908.

Noms FAO : **An** - Blackchin guitarfish; **Es** - Guitarra barbanegra; **Fr** - Poisson-guitare fouisseur.

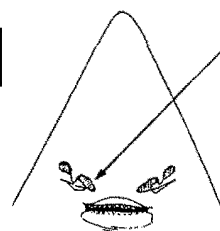
Taille max. : 200 cm, commune jusqu'à 120 cm.

Méth.capt. : chaluts de fond, trémails, palangres.

Habitat : espèce démersale assez inactive, habitant les eaux côtières peu profondes.

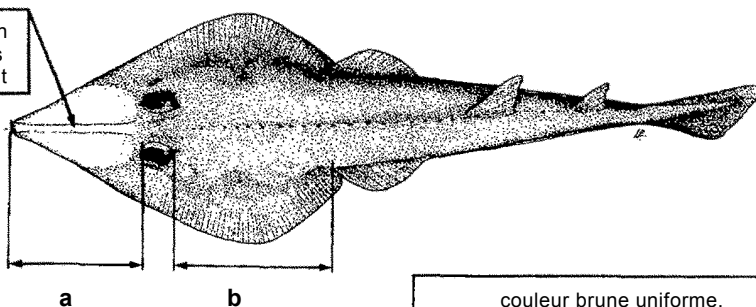
Noms loc. :

valvules nasales antérieures ne s'étendant pas sur l'espace internasal



vue ventrale de la tête

sillon plus étroit



distances plus ou moins égales

couleur brune uniforme, généralement une tache noirâtre sur la face ventrale du museau

POISSONS BATOIDES

RHINOBATIDAE

Rhinobatos rhinobatos (Linnaeus, 1758)

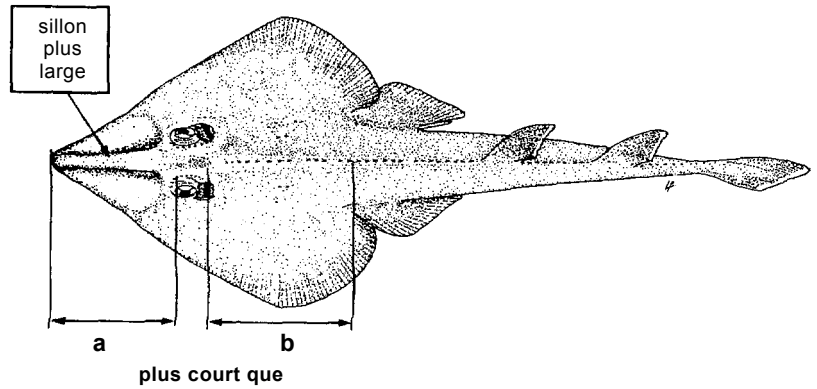
Noms FAO : An - Common guitarfish; Es - Guitarra común; Fr - Poisson-guitare commun.

Taille max. : 100 cm, commune jusqu'à 80 cm.

Méth.capt. : chaluts de fond, trémails, palangres.

Habitat : fréquente les eaux côtières peu profondes, jusqu'à 90 cm.

Noms loc. :



RHINOPTERIDAE

Rhinoptera marginata (E. Geoffroy Saint-Hilaire, 1817)

Synonymes : ? *Rhinoptera peli* Bleeker, 1863.

Noms FAO : An - Lusitanian cownose ray; Es - Gavilán lusitanico; Fr - Mourine lusitanienne.

Taille max. : 200 cm (largeur du disque).

Méth.capt. : chaluts de fond, trémails, palangres, lignes.

Habitat : espèce démersale, fréquentant les fonds mous des eaux côtières peu profondes; vit en bancs.

Noms loc. :

