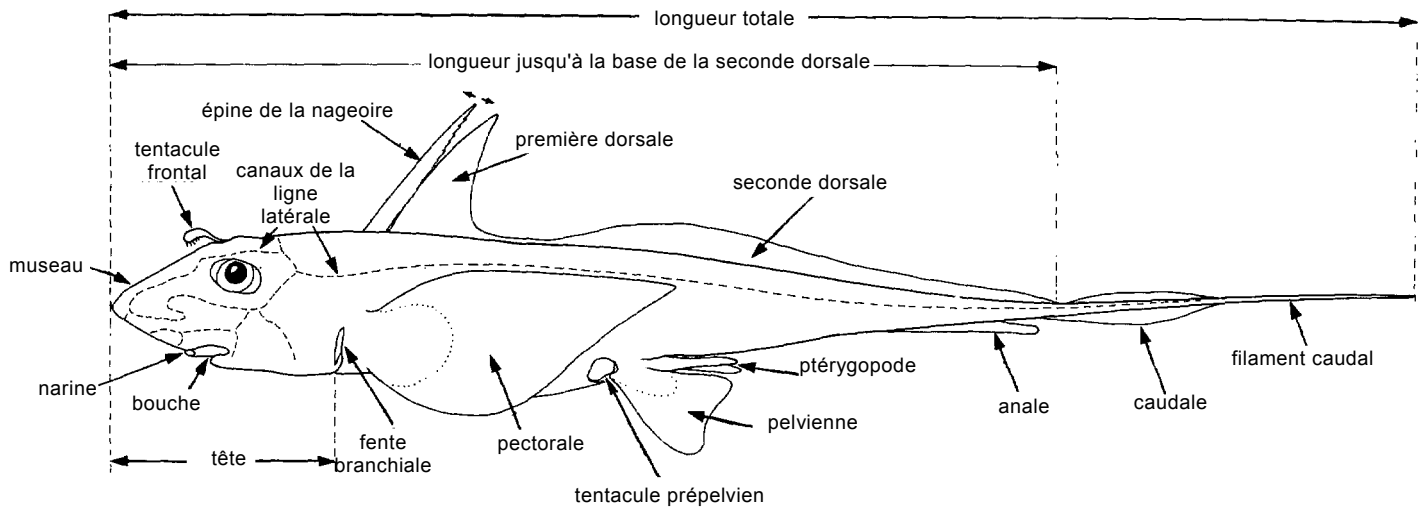


CHIMERES

TERMES TECHNIQUES ET PRINCIPALES MENSURATIONS UTILISEES

(Distances les plus courtes)

schéma d'une chimère mâle
(Chimaera)**CHIMERES** - Chimaeriformes

Quatre paires de fentes branchiales internes, cachées par un opercule souple formant une seule fente externe de chaque côté de la tête; pas de spiracles.

CHIMAERIDAE

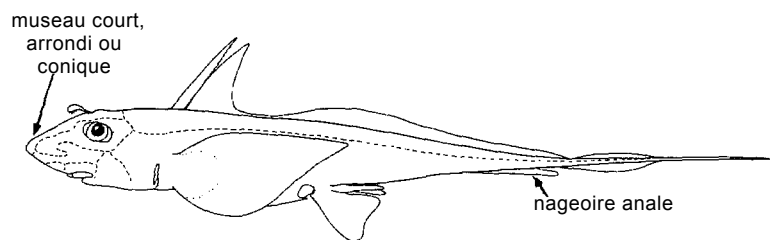
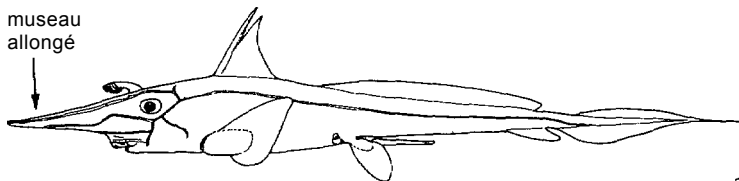
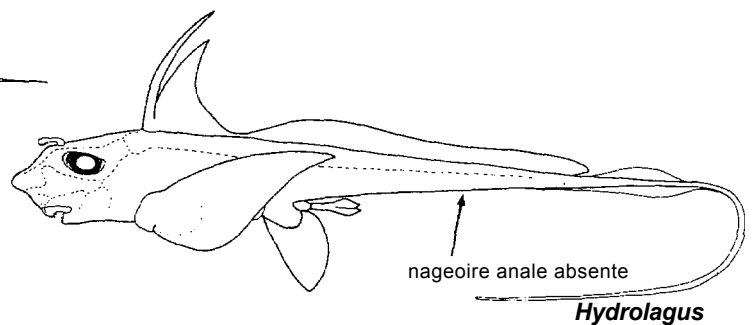
Chimères à nez court

Jusqu'à 150 cm; de 90 à 1100 m de profondeur; démersale. Une seule espèce dans le golfe de Guinée.

RHINOCHIMAERIDAE

Chimères à long nez

Jusqu'à 130 cm; de 200 à 470 m de profondeur; démersale. Une seule espèce dans le golfe de Guinée.

*Chimaera monstrosa**Neoharriotta pinnata**Hydrolagus*

