

VRAIS CRABES

Ocyroide cursor (Linnaeus, 1758)

Synonymes : *Ocyroide (h)ippeus* Olivier, 1807.

Noms FAO : **An** - Tufted ghost crab; **Es** - Capuco de mechón; **Fr** - Ocyroide pénicillée.

Taille max. : 5,5 cm (largeur de la carapace).

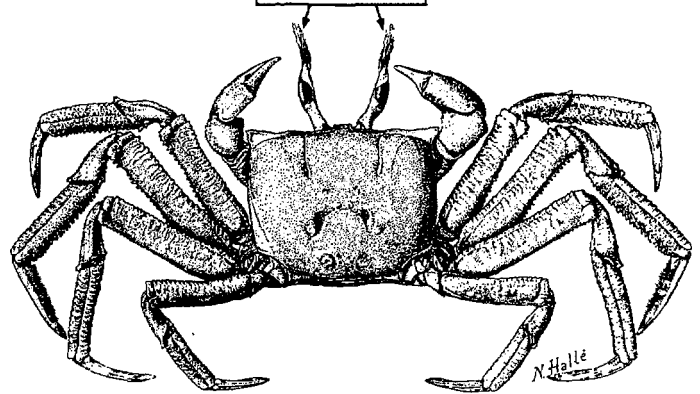
Méth.capt. : s'attrape avec les mains, des pièges appâtés, des éperviers, et des collets.

Habitat : plages sableuses, faisant des terriers au-dessus de la plus haute ligne d'eau.

Noms loc.

touffes de poils

OCYPODIDAE

***Uca tangeri*** (Eydoux, 1835)

Noms FAO : **An** - West African fiddler crab; **Es** - Violinista africano; **Fr** - Gélasime africain.

Taille max. : 4,7 cm (largeur de la carapace).

Méth.capt. : s'attrape avec les mains.

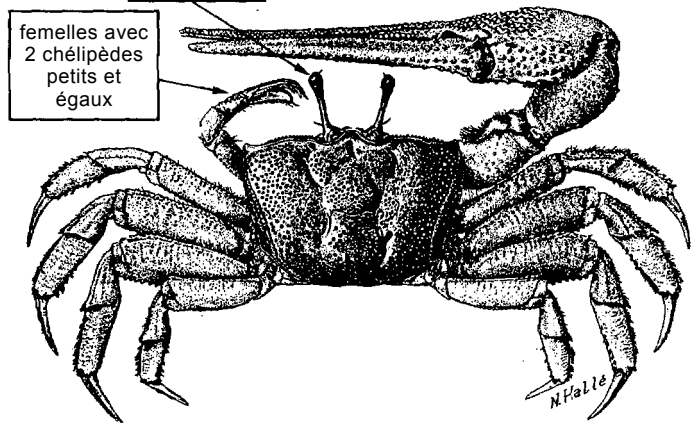
Habitat : dans les marais, les vasières, souvent près des embouchures de rivières.

Noms loc. :

chez les mâles un des chélicèdes très grand, la longueur des pinces, 2 fois la longueur de la carapace

yeux minces

femelles avec 2 chélicèdes petits et égaux

***Callinectes amnicola*** (De Rocheburne, 1883)

Synonymes : *Callinectes latimanus* Rathbun, 1897.

Noms FAO : **An** - Bigfisted swimcrab; **Es** - Cangrejo tijerón, **Fr** - Crabe bicolore.

Taille max. : 15 cm (largeur de la carapace).

Méth.capt. : filets à main, carrelets, nasses à crabes, lignes.

Habitat : fréquente les estuaires, les lagunes et les fleuves.

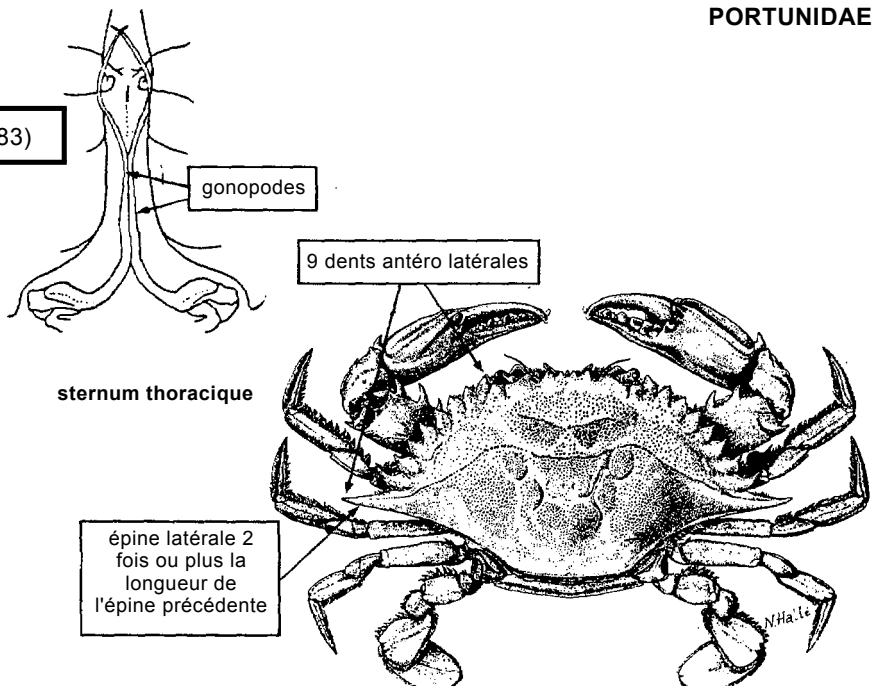
Noms loc. :

gonopodes

9 dents antéro latérales

sternum thoracique

épine latérale 2 fois ou plus la longueur de l'épine précédente



PORTUNIDAE

VRAIS CRABES

PORTUNIDAE

Callinectes marginatus (A. Milne Edwards, 1861)

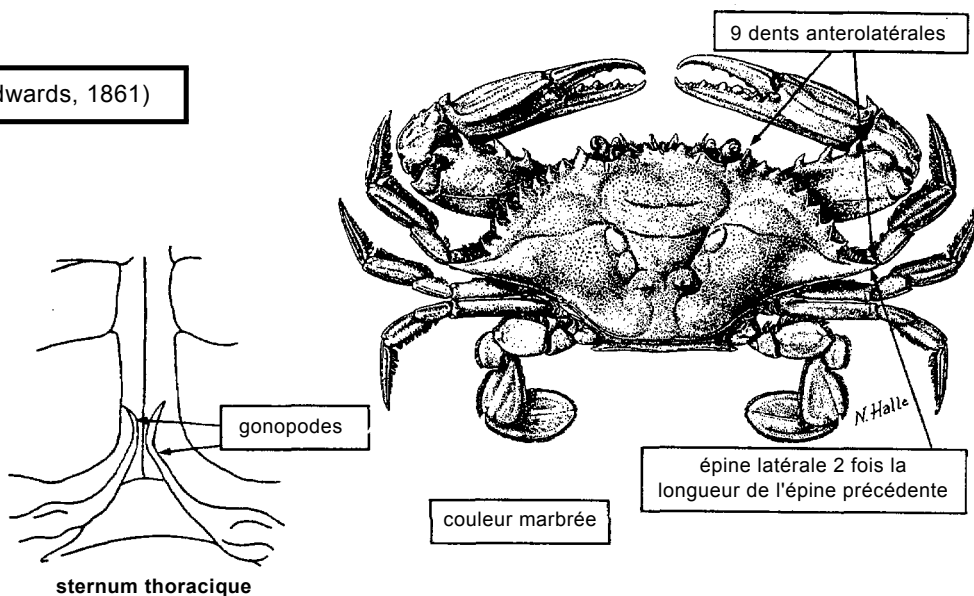
Noms FAO : An - Marbled swimcrab; Es - Cangrejo jaspeado; Fr - Crabe marbré.

Taille max. : 10 cm (largeur de la carapace).

Méth.capt. : filets à main, carrelets, casiers à crabes, lignes.

Habitat : fréquente les eaux saumâtres des estuaires et des lagunes.

Noms loc. :

***Callinectes pallidus*** (De Rocheburne, 1883)

Synonymes : *Callinectes gladiator* Benedict, 1893.

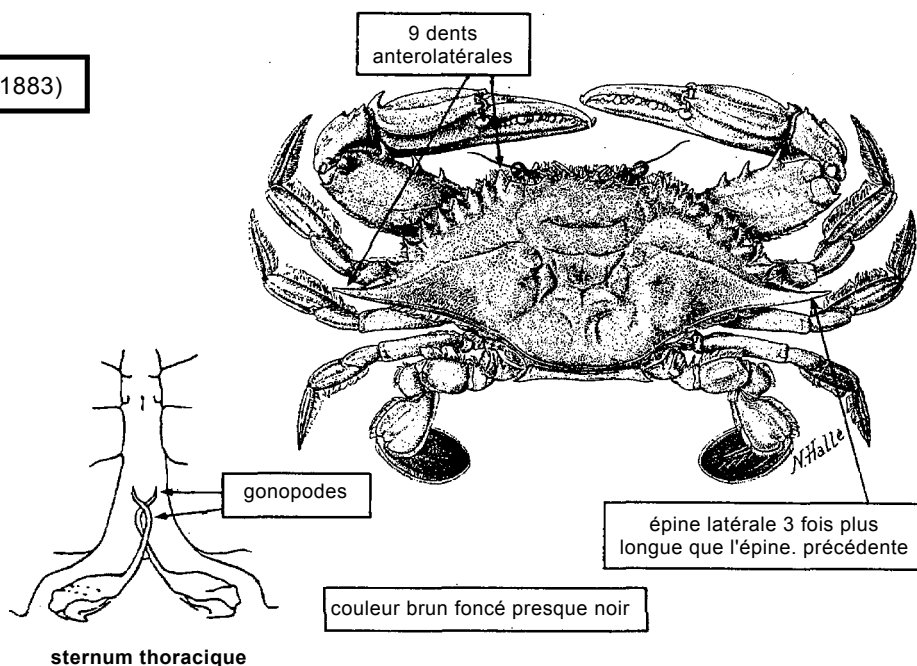
Noms FAO : An - Gladiator swimcrab; Es - Cangrejo gladiator; Fr - Crabe gladiateur.

Taille max. : 4,5 cm (largeur de la carapace).

Méth.capt. : filets à main, carrelets, nasses à crabes, lignes.

Habitat : eaux saumâtres et salées à moins de 30 m de profondeur, sur fonds de sable ou de vase.

Noms loc. :

***Cronius ruber*** (Lamarck, 1818)

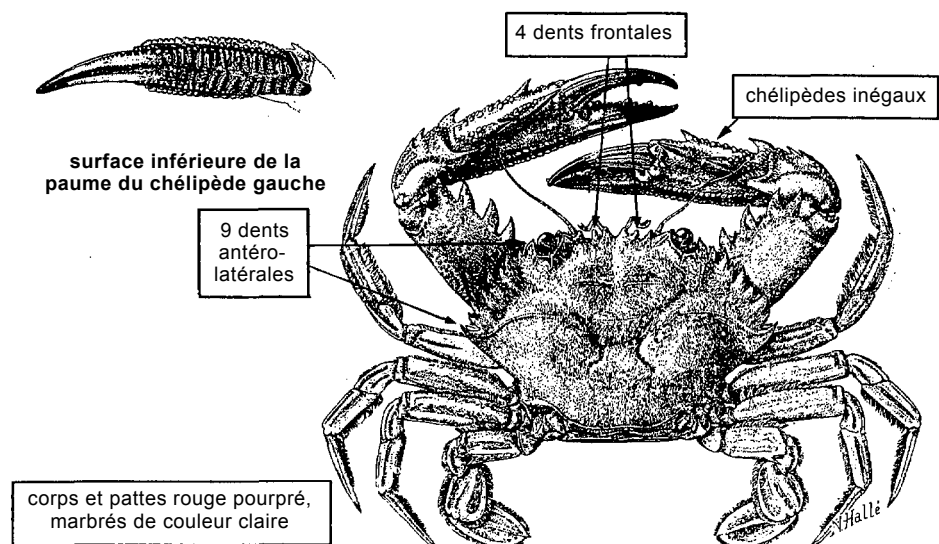
Noms FAO : An - Red swimcrab; Es - Cangrejo colorado; Fr - Crabe rouge.

Taille max. : 8,2 cm (largeur de la carapace).

Méth.capt. : filets à la main, casiers à crabes.

Habitat : zone intercotidale jusqu'à 38 m de profondeur; sur différents types de fonds, surtout avec une couverture d'algues, d'ascidies, etc.

Noms loc. :



VRAIS CRABES

PORTUNIDAE

Liocarcinus corrugatus (Pennant, 1777)

Synonymes : *Portunus corrugatus* (Pennant, 1777);
Macropipus corrugatus (Pennant, 1777).

Noms FAO : **An** - Wrinkled swimcrab; **Es** - Cangrejo de arrugas; **Fr** - Etrille ballant.

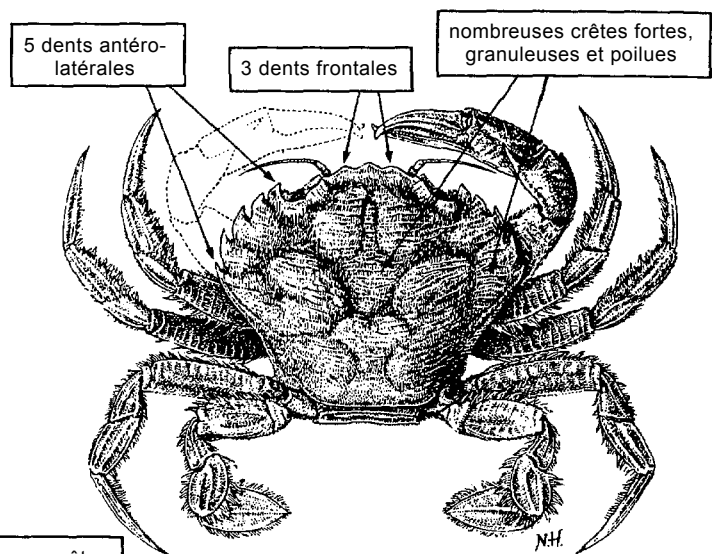
Taille max. : 6 cm (largeur de la carapace), généralement 2,5 cm.

Méth.capt. : chaluts de fond (prises secondaires), sennes de plage (prises secondaires).

Habitat : zone littorale jusqu'à 60 m de profondeur, sur fonds accidentés.

Noms loc. :

couleur brun jaunâtre, marbré de brun rougeâtre

***Portunus hastatus*** (Linnaeus, 1767)

Synonymes : *Neptunus hastatus* (Linnaeus, 1767).

Noms FAO : **An** - Lancer swimcrab; **Es** - Jaiba cornuda; **Fr** - Etrille nageuse.

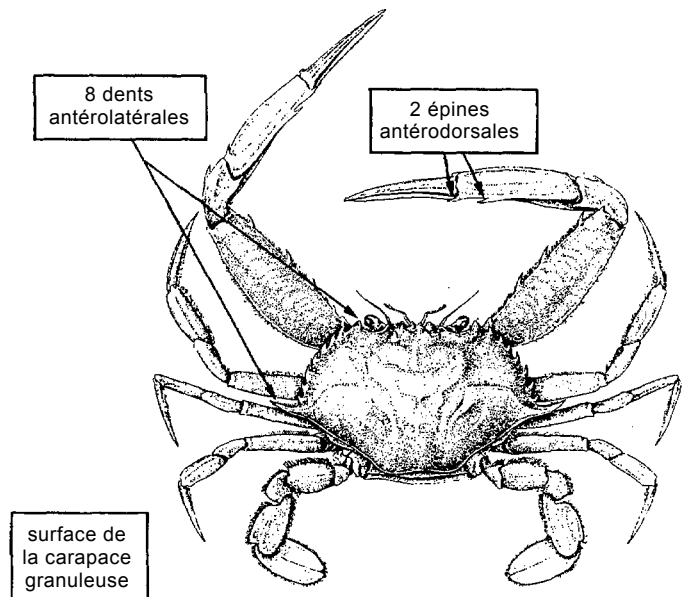
Taille max. : 5,6 cm (largeur de la carapace).

Méth.capt. : casiers à langoustes, sennes de plage (prises secondaires).

Habitat : sur fonds sableux et vaseux, de 1 à 55 m de profondeur.

Remarques : présence dans le golfe de Guinée à confirmer.

Noms loc. :

***Portunus validus*** (Herklots, 1851)

Synonymes : *Neptunus validus* (Herklots, 1851).

Noms FAO : **An** - Smooth swimcrab; **Es** - Jaiba satinada; **Fr** - Etrille lisse.

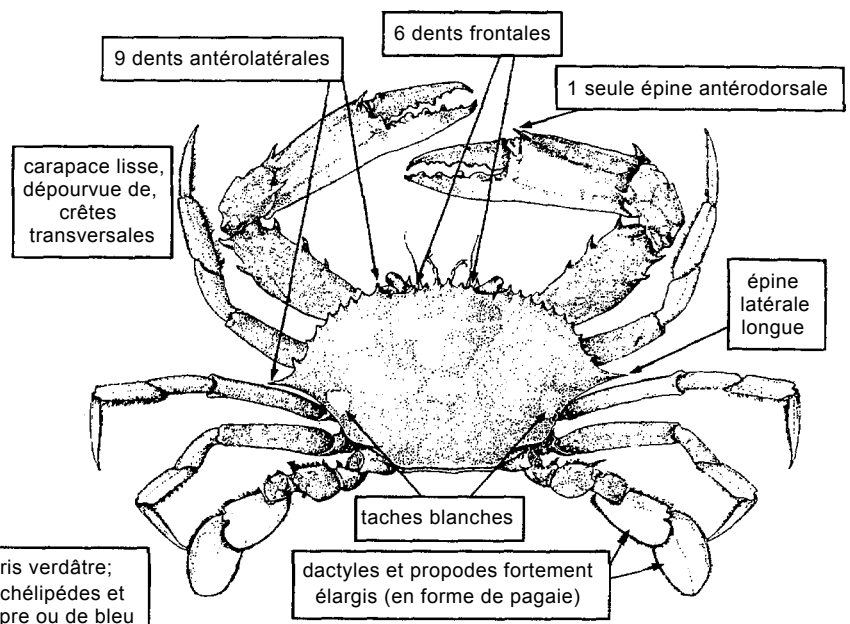
Taille max. : 1,9 cm (largeur de la carapace).

Méth.capt. : sennes de plage, trémails, chaluts de fond (prises secondaires).

Habitat : fréquente les fonds côtiers de 1 à 50 m. Plus commune durant la saison chaude.

Noms loc. :

carapace brunâtre à gris verdâtre; surface supérieure des chélipèdes et pattes marbrées de pourpre ou de bleu



VRAIS CRABES

XANTHIDAE

Menippe nodifrons Stimpson, 1859

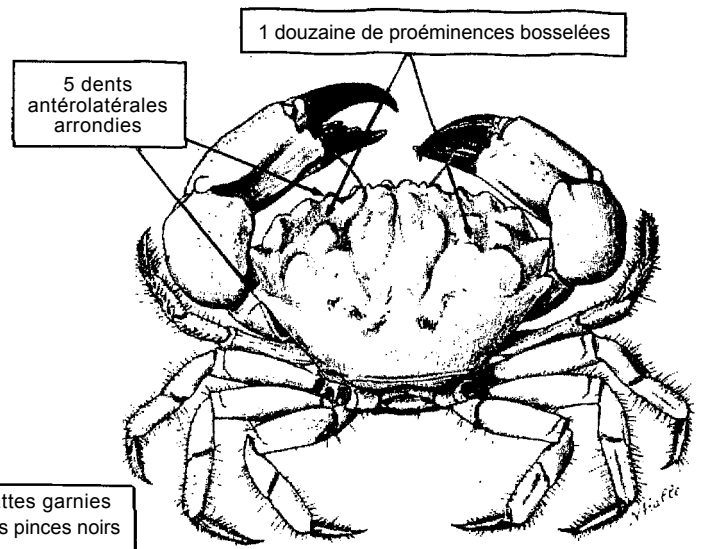
Noms FAO : An - Lumpy stone crab; Es - Cangrejo jorobado; Fr - Crabe caillou guinéen.

Taille max. : 6,5 cm (largeur de la carapace).

Méth.capt. : chaluts de fond (prises secondaires) sennes de plage (prises secondaires).

Habitat : littoral et sous-littoral jusqu'à 20 m de profondeur, fonds rocheux.

Noms loc. :

***Panopeus africanus*** A. Milne Edwards, 1867

Noms FAO : An - African mud crab; Es - Cangrejo de piedra africano; Fr - Crabe caillou africain.

Taille max. : 5 cm (largeur de la carapace).

Méth.capt. : s'attrape avec les mains dans la zone intercotidale.

Habitat : zone intercotidale et sous-cotidale jusqu'à 4 m de profondeur, estuarienne et marine, s'enfouissant dans la vase ou sous les pierres.

Noms loc. :

