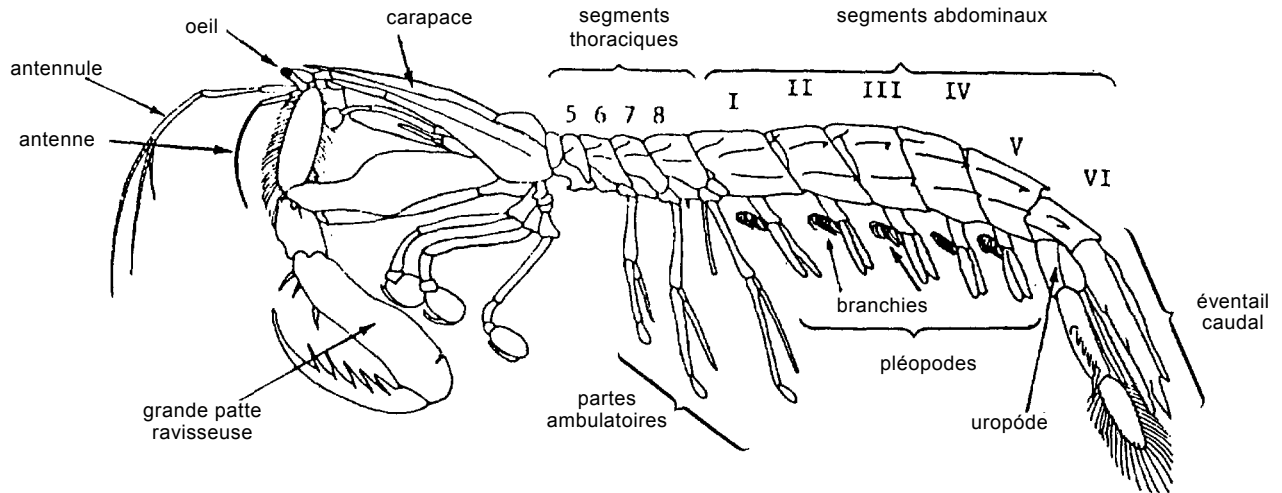


## STOMATOPODES

## TERMES TECHNIQUES ET REMARQUES D'ORDRE GENERAL



vue latérale d'une squille

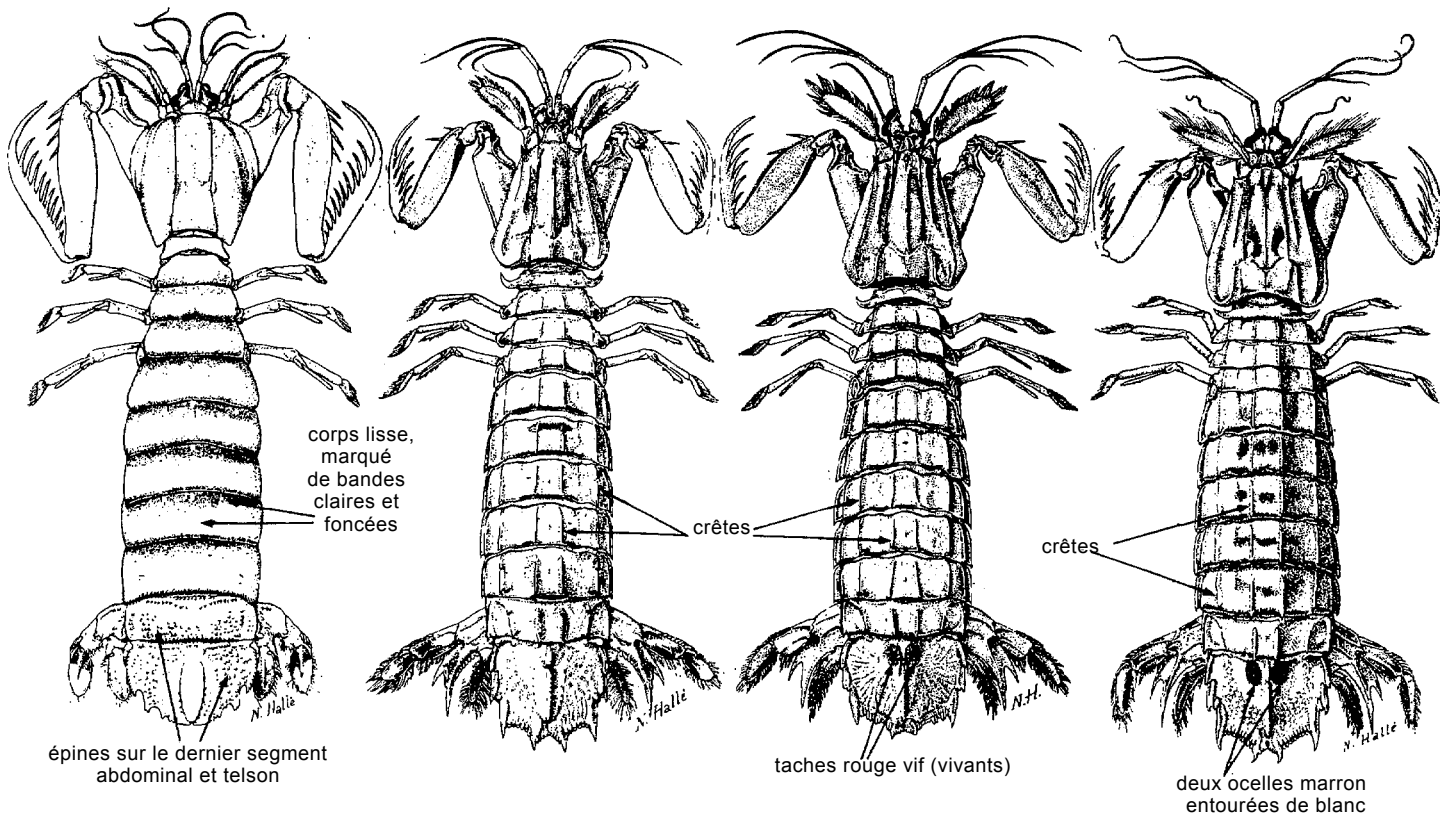
**Noms FAO :** An - Mantis shrimps; Es - Galeras; Fr - Squilles.

**Taille max. :** jusqu'à 27 cm.

**Méth.capt. :** prises accessoires des chalutiers à crevettes et casiers à langoustes.

**Habitat :** eaux côtières (et parfois estuariennes), jusqu'à 300 m de profondeur.

## ESPECES LES PLUS COMMUNES



***Lysiosquilla hoveenii***  
(Herklots, 1851)

**An -** Lizard mantis  
**Es -** Galera gigante  
**Fr -** Squille-lézard géante  
**Taille max. :** 27 cm  
**Noms loc. :**

***Squilla aculeata calmani***  
Holthuis, 1959

**An -** Guinean mantis shrimp  
**Es -** Galera de Guinea  
**Fr -** Squille de Guinée  
**Taille max. :** 15 cm  
**Noms loc. :**

***Squilla cadenati***  
Manning, 1970

**An -** Angolan mantis shrimp  
**Es -** Galera de Angola  
**Fr -** Squille angolaise  
**Taille max. :** 17 cm  
**Noms loc. :**

***Squilla mantis***  
(Linnaeus, 1758)

**An -** Spottail mantis shrimp  
**Es -** Galera ocelada  
**Fr -** Squille ocellée  
**Taille max. :** 15 cm  
**Noms loc. :**

