

CEPHALOPODES

TERMES TECHNIQUES, PRINCIPALES MENSURATIONS UTILISEES
ET GUIDE POUR LES GROUPES IMPORTANTES

CALMARS ET ENCORNETS (Teuthoidea)

Gladius (ou coquille interne) chitineux, flexible, en forme de plume; 8 bras et 2 tentacules non rétractiles.

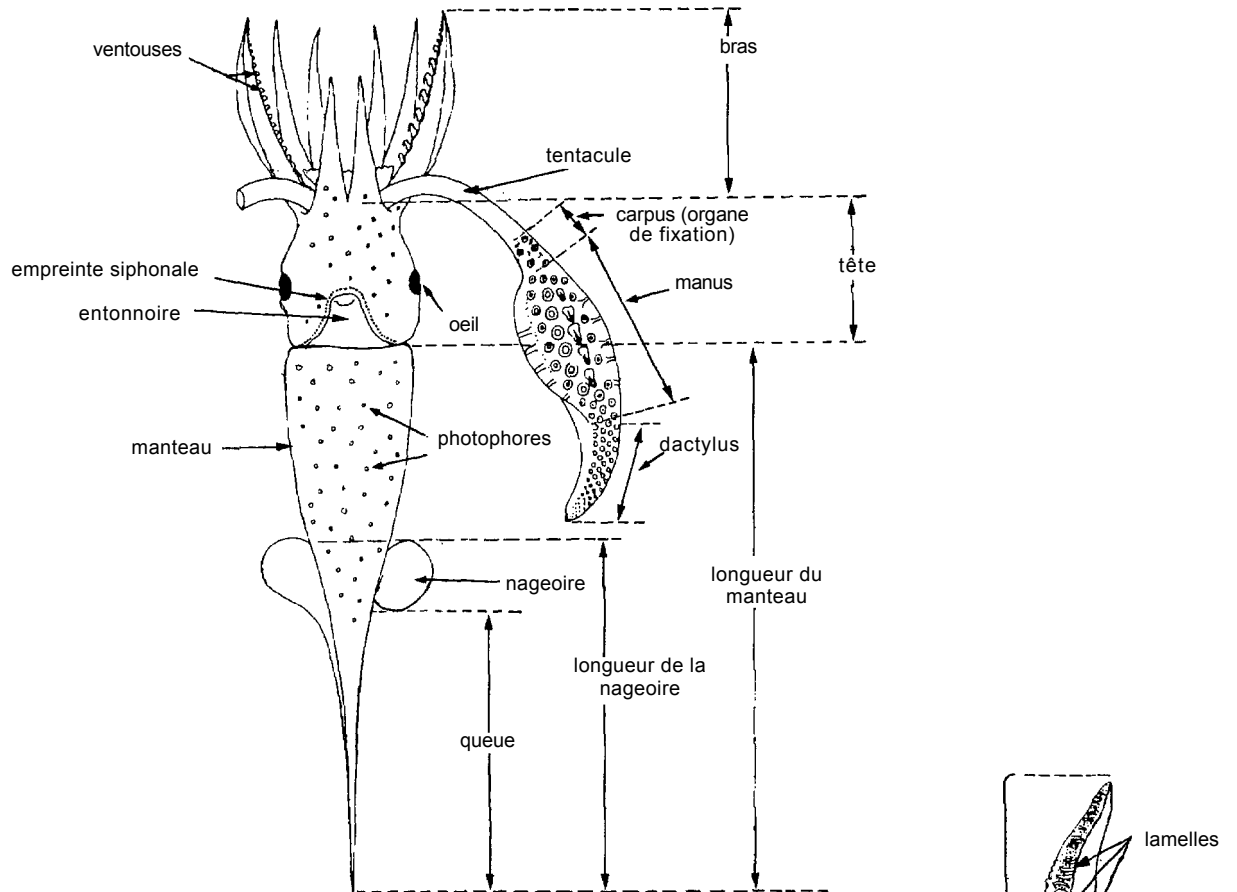
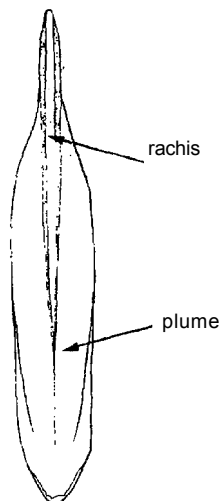
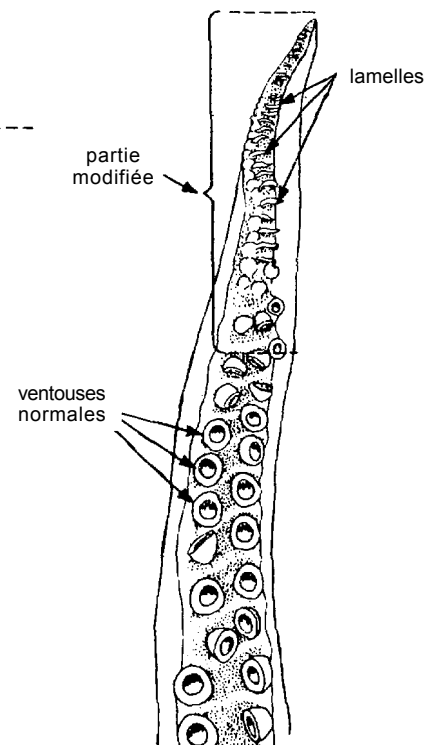


schéma composite illustrant les caractères fondamentaux des calmars (Teuthoïdés)



gladius de calmar
(coquille interne
chitineuse)

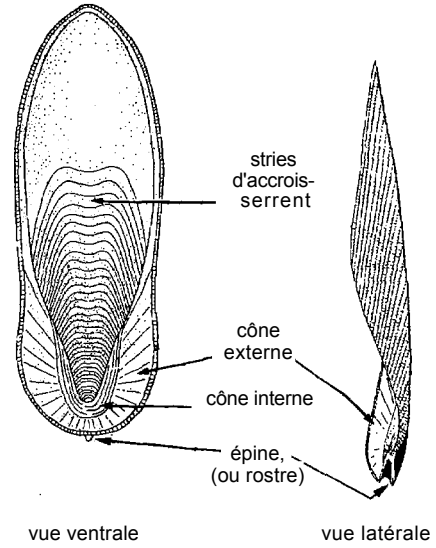
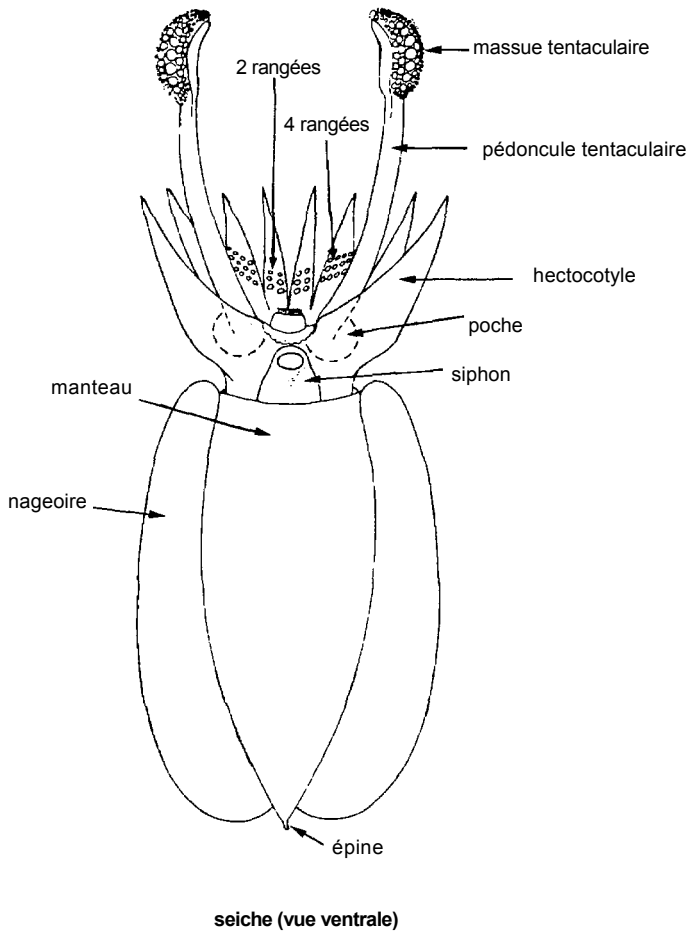


exemple de bras hectocotylisé
chez le mâle (*Illex*)
bras 1 (dorsal)

CEPHALOPODES

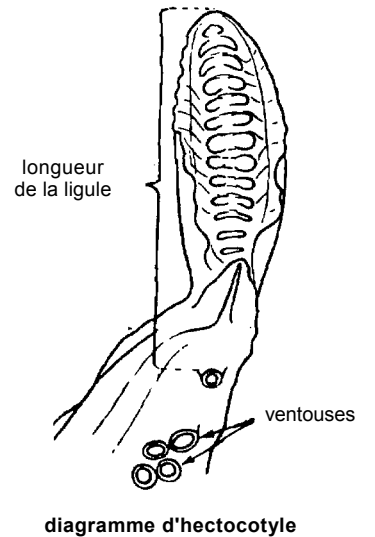
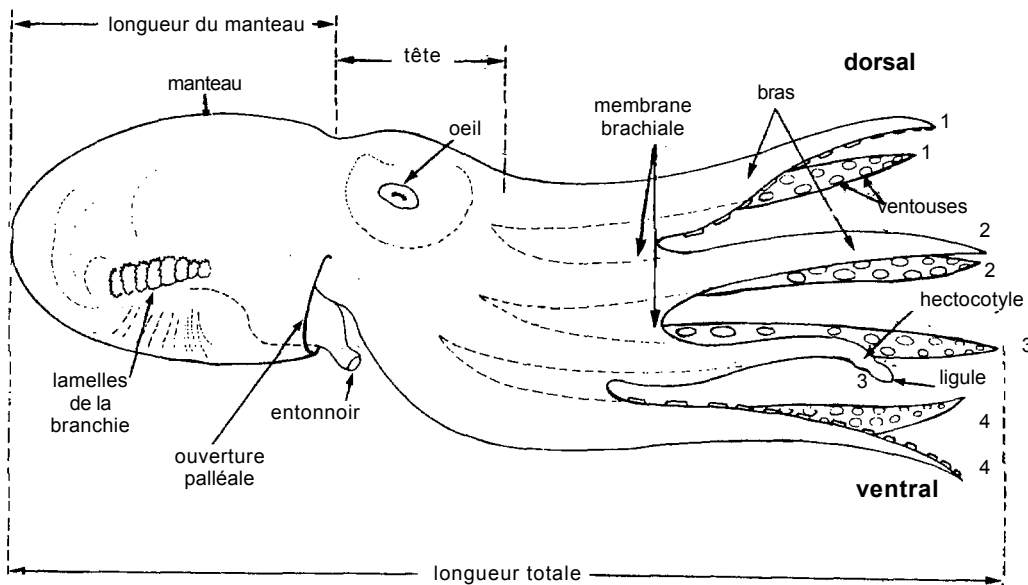
SEICHES (Sepioidea)

Sépion (coquille interne) large, calcifié, rigide; 8 bras et 2 tentacules rétractiles.



PIEVRES ET POULPES (Octopoda)

Coquille interne réduite ou absente; 8 bras, pas de tentacules.



CEPHALOPODES

SEPIOIDEA - SEICHES

Coquille interne crayeuse, large, rectiligne (os de seiche ou sépion); 8 bras et 2 tentacules rétractiles.

***Sepia bertheloti* Orbigny, 1838**

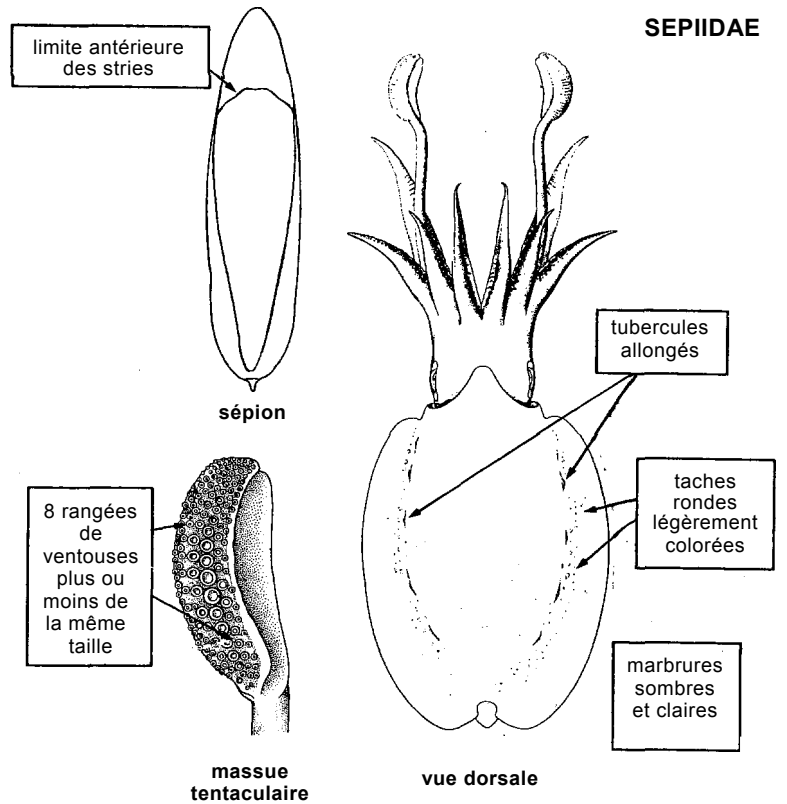
Noms FAO : An - African cuttlefish; Es - Jibia africana; Fr - Seiche africaine.

Taille max. : 13 cm femelles et 17,5 cm mâles (longueur du manteau).

Méth.capt. : chaluts de fond

Habitat : espèce benthique; capturée entre 20 et 140 m de profondeur.

Noms loc. :



***Sepia elegans* Blainville, 1827**

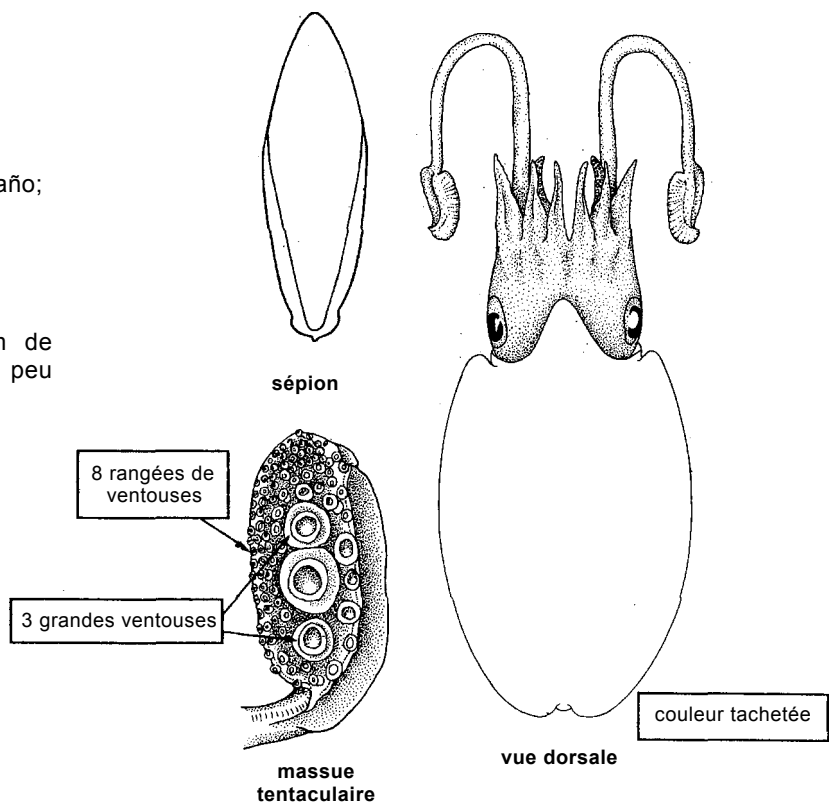
Noms FAO : An - Elegant cuttlefish; Es - Castaño; Fr - Seiche élégante.

Taille max. : 9 cm (longueur du manteau).

Méth.capt. : chaluts de fond.

Habitat : espèce démersale, de 30 à 430 m de profondeur; ponte dans les eaux côtières peu profondes durant toute l'année.

Noms loc. :



CEPHALOPODES

SEPIIDAE

***Sepia elobyana* Adam, 1941**

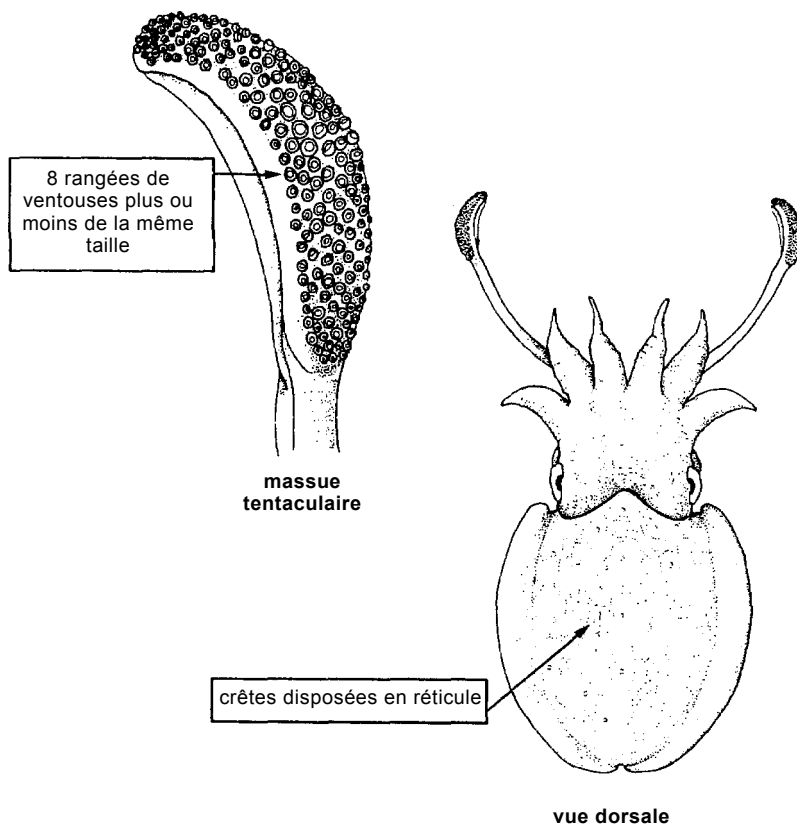
Noms FAO : An - Guinean cuttlefish;
Es - Sepia guineana; Fr - Seiche de Guinée.

Taille max. : 6 cm (longueur du manteau).

Méth.capt. : sans doute come prises secondaires par les chaluts de fond, avec d'autres seiches.

Habitat : inconnu.

Noms loc. :

***Sepia officinales hierredda* Rang, 1837**

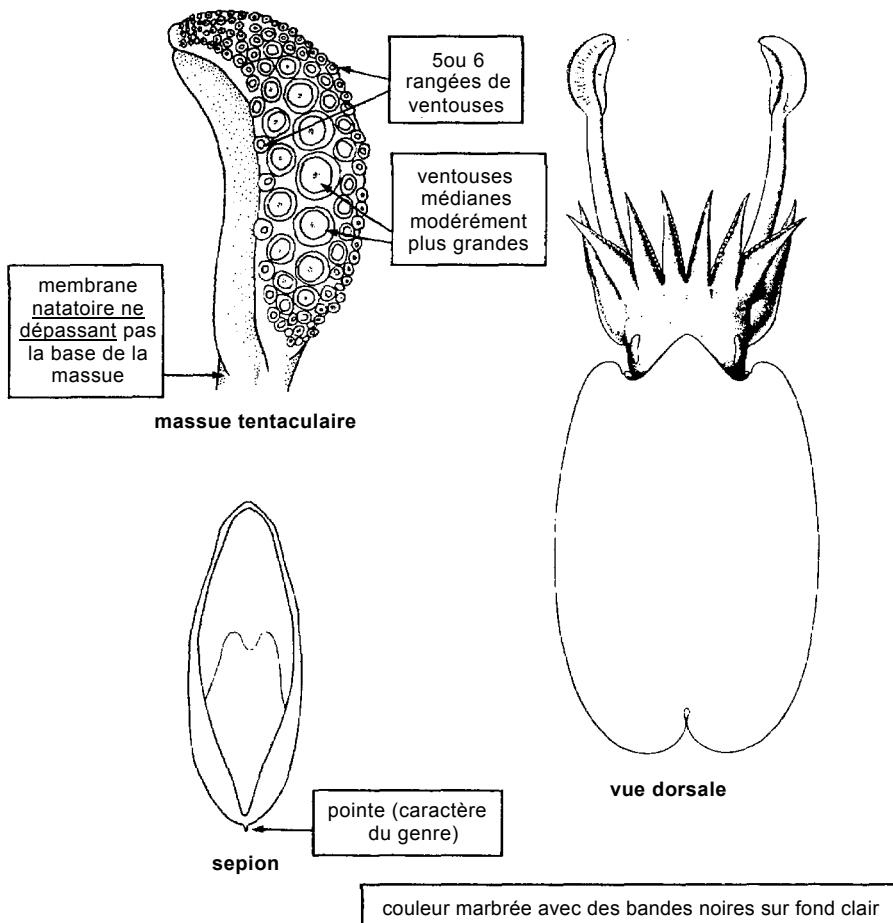
Noms FAO : An - Common cuttlefish;
Es - Jibia; Fr - Seiche commune.

Taille max. : 40 cm (longueur du manteau).

Méth.capt. : chaluts de fond; engins artisanaux (harpons, nasses, pièges), souvent à l'aide de lumière.

Habitat : espèce démersale, sur fonds sableux et vaseux; de la surface à des profondeurs de 200 m.

Noms loc. :



CEPHALOPODES

SEPIIDAE

Sepia orbignyana Ferussac, 1826

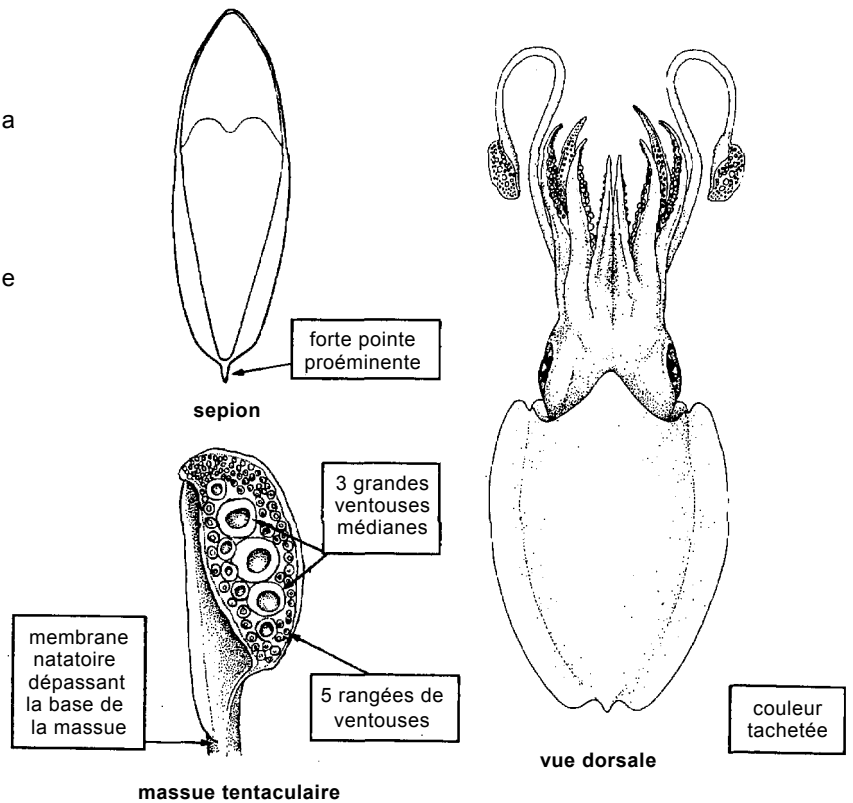
Noms FAO : An - Pink cuttlefish; Es - Jibia rosada; Fr - Seiche rosée.

Taille max. : 12 cm (longueur du manteau).

Méth.capt. : chaluts de fond.

Habitat : espèce côtière de 50 à 450 m de profondeur.

Noms loc. :



Sepiella ornata (Rang, 1837)

Synonymes: *Sepia ornata* Rang, 1837.

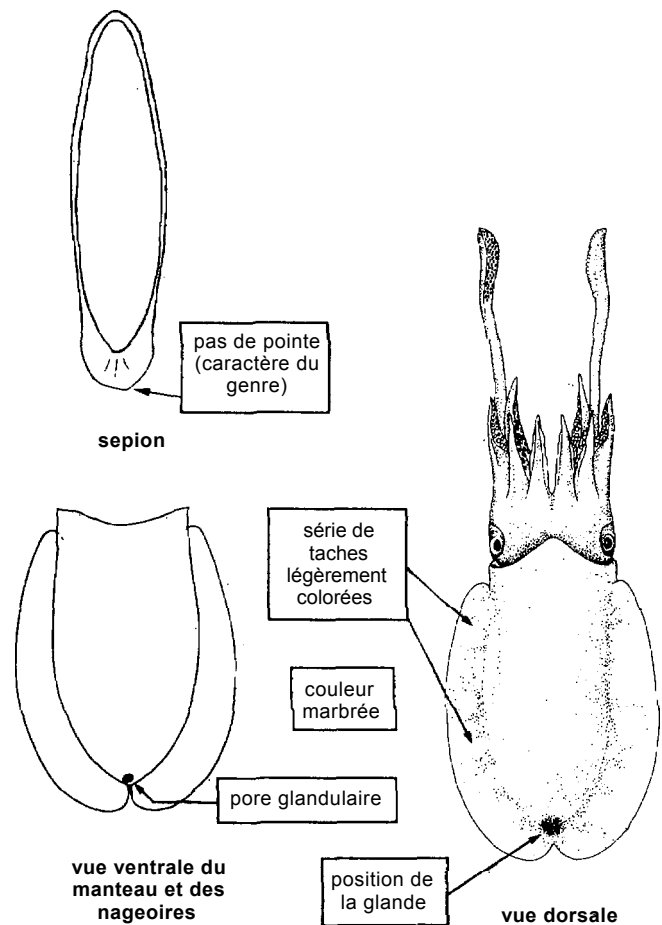
Noms FAO : An - Ornate cuttlefish; Es - Sepita manchada; Fr - Sepia ornée.

Taille max. : 10 cm (longueur du manteau).

Méth.capt. : chaluts de fond (prises secondaires).

Habitat : espèce démersale de 20 à 150 m de profondeur.

Noms loc. :



CEPHALOPODES

SEPIOLIDAE

Heteroteutis dispar (Rüppell, 1845)

Noms FAO : An - Odd bobtail; Es - Globito aberante;
Fr - Sépiole différente.

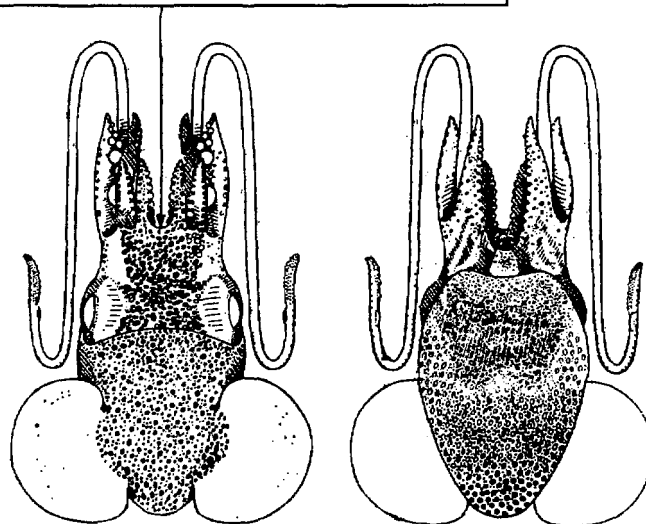
Taille max. : 2 cm.

Méth.capt. : chaluts pélagiques (prises secondaires).

Habitat : données exactes non disponibles.

Noms loc. :

tous les bras, sauf 4^e paire, reliés par une membrane



vue dorsale

vue ventrale

Neorossia caroli (Joubin, 1902)

Synonymes : Rossia caroli Joubin, 1902.

Noms FAO : An - Carol bobtail; Es - Globito carotino;
Fr - Sépiole carolette.

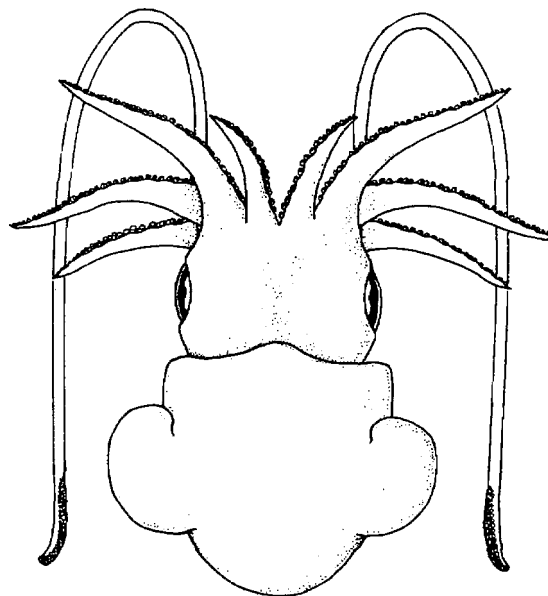
Taille max. : 5,5 cm.

Méth.capt. : chaluts de fond.

Habitat : espèce démersale, de 300 à 1000 m de profondeur.

Noms loc. :

seules 3^e et 4^e paires reliées par une membrane



vue dorsale