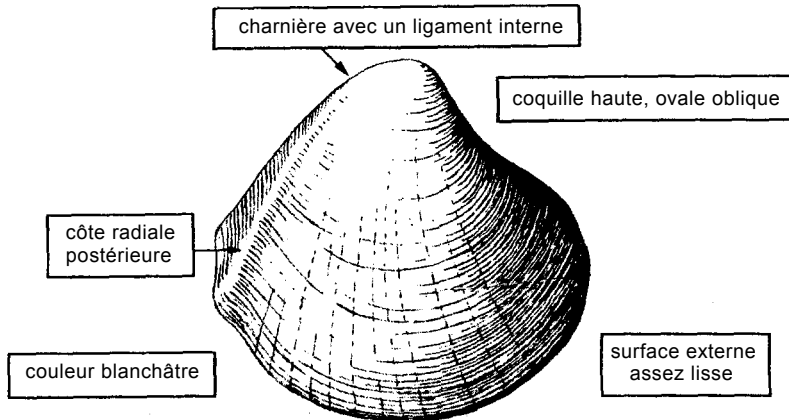


BIVALVES



MACTRIDAE

Mactra rostrata Spengler, 1802

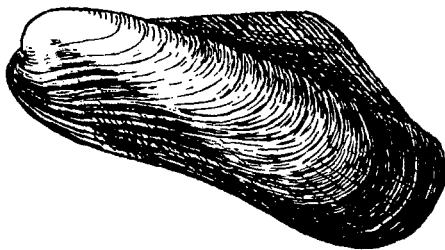
Noms FAO : An - Rostrate mactra; Es - Mactra puntiaguda; Fr - Mactre à rostre.

Taille max. : 6 cm.

Habitat : dans les sables du large.

Noms loc. :

crochets à l'extrémité antérieure



couleur blanche avec du rose, périostracum rouge brunâtre brillant

Modiolus nitens Carpenter, 1857

Noms FAO : An - Shiny mussel; Es - Mejillón liso; Fr - Modiole lisse.

Taille max. : 8 cm.

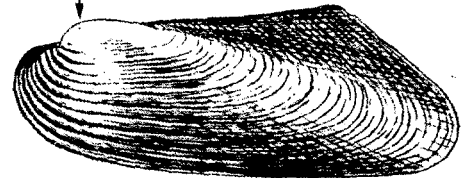
Habitat : à faibles profondeur.

Noms loc. :

MYTILIDAE

crochets très antérieurs

coquille mince, allongée



coquille blanche, périostracum brun olive

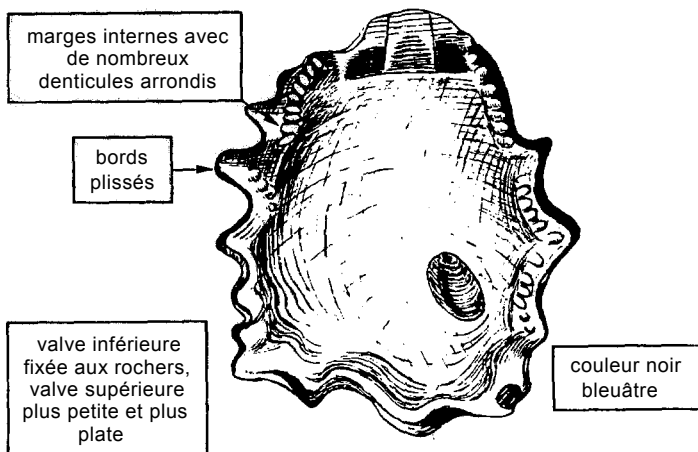
Modiolus rhomboideus (Reeve, 1857)

Noms FAO : An - Rhomboid mussel; Es - Mejillón romboidal; Fr - Modiole losangique.

Taille max. : 5 cm.

Habitat : au large

Noms loc. :



Saccostrea cucullata (Born, 1778)

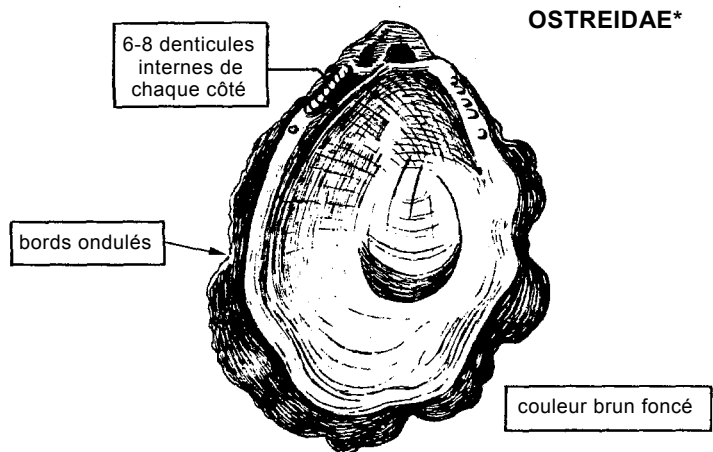
Synonymes : *Ostrea cucullata* Born, 1778

Noms FAO : An - Cucullate rock oyster; Es - Ostión cucullado; Fr - Huître plate de l'Angola.

Taille max. : 8 cm.

Habitat : fixée aux rochers intertidaux.

Noms loc. :



Striostrea denticulata (Born, 1778)

Synonymes : *Ostrea denticulata* Born, 1778

Noms FAO : An - Denticulate rock oyster; Es - Ostión denticulado; Fr - Huître plate de Guinée.

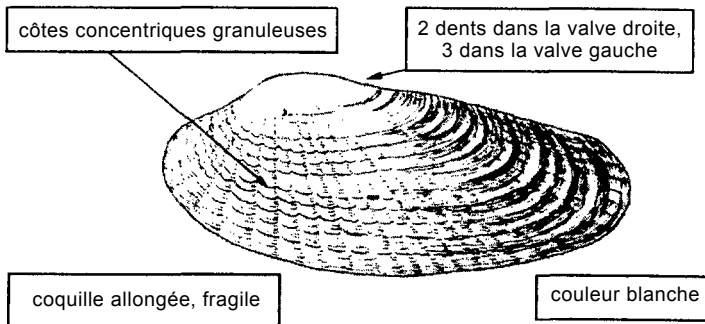
Taille max. : 20 cm.

Habitat : fixée aux rochers intertidaux.

Noms loc. :

*Une troisième espèce, ***Crassostrea gasar*** (Dautzenberg, 1891), se trouve fixée aux rochers intertidaux ou aux racines des mangroves; sa coquille est assez mince, allongée et d'une couleur brunâtre à violet sombre; marges internes de la coquille sans denticules; elle atteint une longueur de 10 cm.

BIVALVES



PETRICOLIDAE

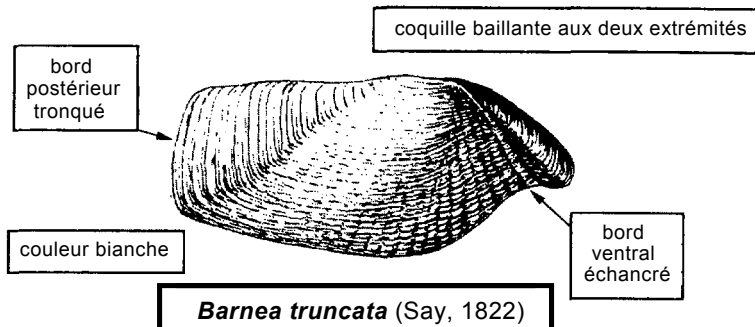
Petricola pholadiformis Lamarck, 1818

Noms FAO : An - False angel wing; Es - Falso ala de ángel; Fr - Fausse aile d'ange.

Taille max. : 4 cm.

Habitat : espèce intertidale.

Noms loc. :



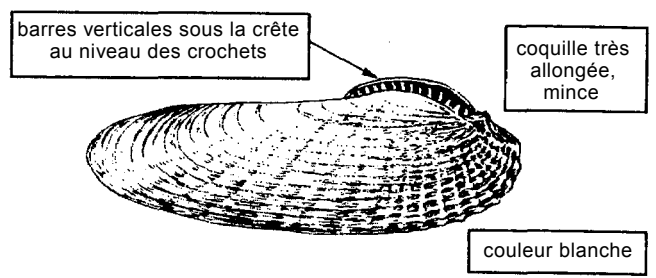
Barnea truncata (Say, 1822)

Noms FAO : An - Truncate barnea; Es - Barnea truncada; Fr - Pholade tronquée.

Taille max. : 5 cm.

Habitat : commune dans la tourbe et l'argile intertidales.

Noms loc. :



PHOLADIDAE

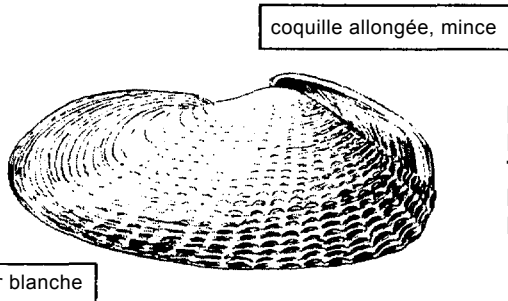
Pholas campechiensis (Emelin, 1791)

Noms FAO : An - Campechee pholad; Es - Ata de ángel campechano; Fr - Pholade de Campêche.

Taille max. : 9 cm.

Habitat : vit enfouie dans les vases infralittorales.

Noms loc. :



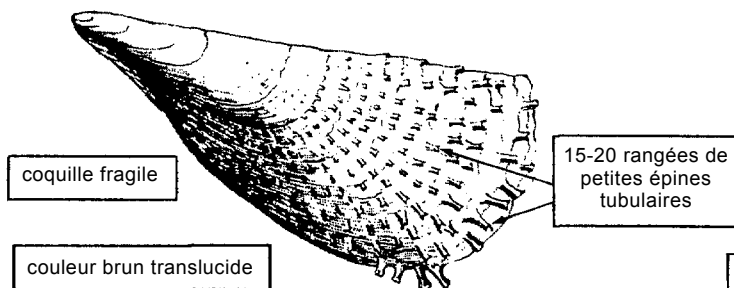
Talona explanata (Spengler, 1792)

Noms FAO : An - Talona pholad; Es - Talona; Fr - Pholade talonée.

Taille max. : 6 cm.

Habitat : vit enfouie dans les vases infralittorales.

Noms loc. :



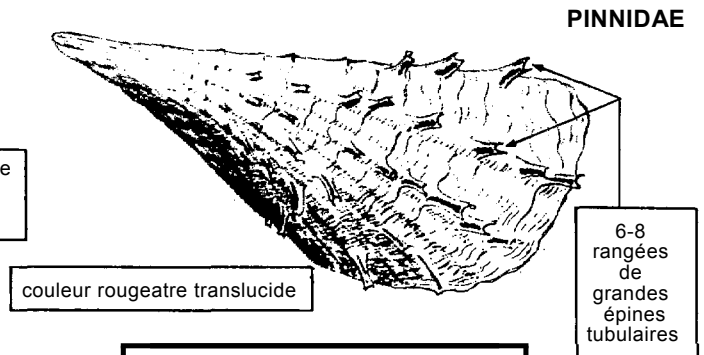
Atrina chautardi (Nicklès, 1953)

Noms FAO : An - Chautard's pen shell; Es - Pina de Chautard; Fr - Jambonneau de Chautard.

Taille max. : 20 cm.

Habitat : dans le sable.

Noms loc. :



PINNIDAE

Pinna rudis Linnaeus, 1758

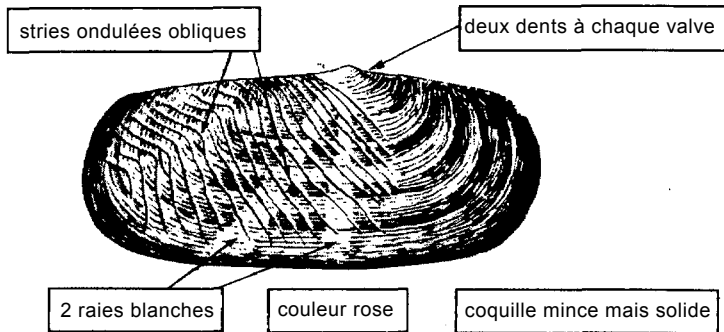
Noms FAO : An - Rough pen shell; Es - Pina áspera; Fr - Jambonneau rude.

Taille max. : 40 cm.

Habitat : dans les sables infralittoraux.

Noms loc. :

BIVALVES



Solecurtus afroccidentalis Cosel, 1989

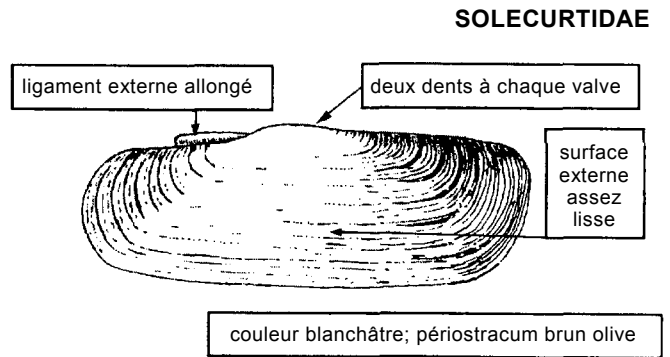
Synonymes : identifiée précédemment comme *Solecurtus strigilatus* (Linnaeus, 1758)

Noms FAO : An - Rasp tagelus; Es - Mango de cuchillo; Fr - Solecurte rosé.

Taille max. : 8 cm.

Habitat : dans les sables infralittoraux.

Noms loc. :



Tagelus adansonii (Bosc, 1801)

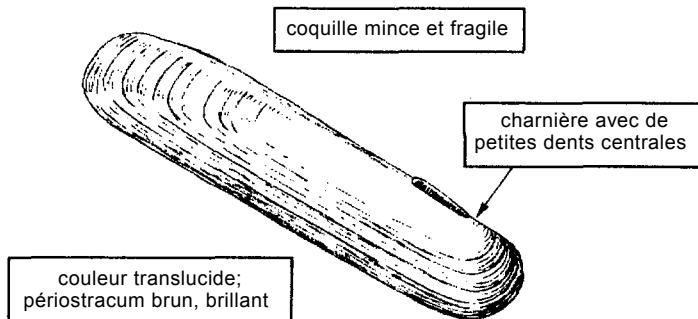
Noms FAO : An - Adanson's tagelus; Es - Tagelo de Adanson; Fr - Tagal d'Adanson.

Taille max. : 7 cm.

Habitat : dans la vase des estuaires.

Noms loc. :

SOLENIIDAE



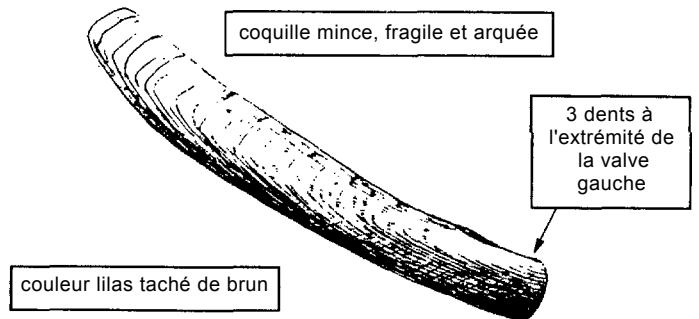
Cultellus tenuis Griffith & Pidgeon, 1834

Noms FAO : An - African knife shell; Es - Navaja africana; Fr - Petit couteau africain.

Taille max. : 7 cm.

Habitat : dans les sables du large.

Noms loc. :



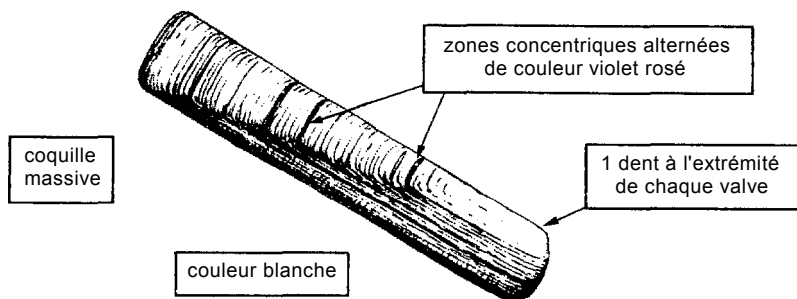
Ensis goreensis Clessin, 1888

Noms FAO : An - Goree razor clam; Es - Navaja de Gorea; Fr - Couteau de Gorée.

Taille max. : 7 cm.

Habitat : dans les sables infralittoraux.

Noms loc. :



Solen guineensis Hanley, 1842

Noms FAO : An - Guinea razor shell; Es - Longueirón de Guinea; Fr - Couteau de Guinée.

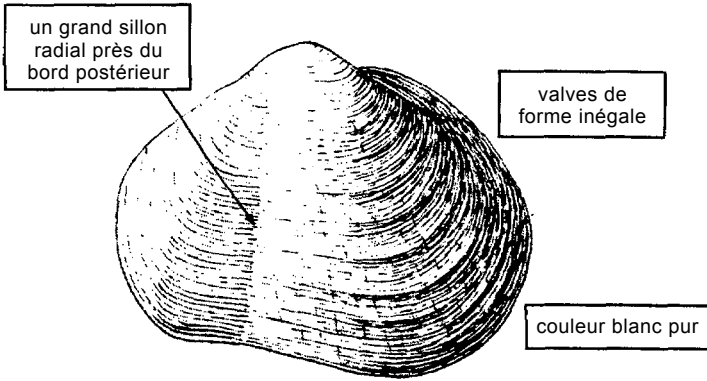
Taille max. : 8 cm.

Habitat : dans les sables intertidaux.

Noms loc. :

BIVALVES

TELLINIDAE

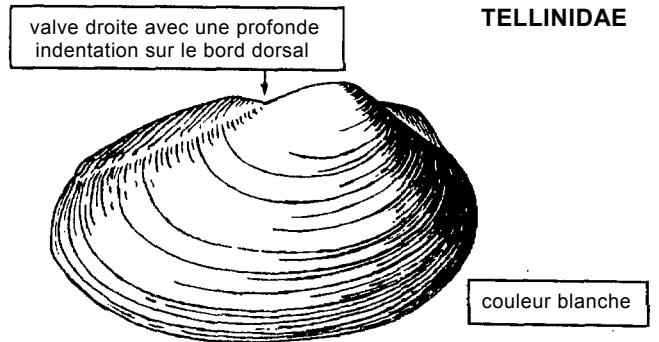
***Apolymetis papyracea*** (Gmelin, 1791)

Noms FAO : An - Paper tellin; Es - Telina papirácea; Fr - Telline papier.

Taille max. : 9 cm.

Habitat : dans les sables intertidaux.

Noms loc. :

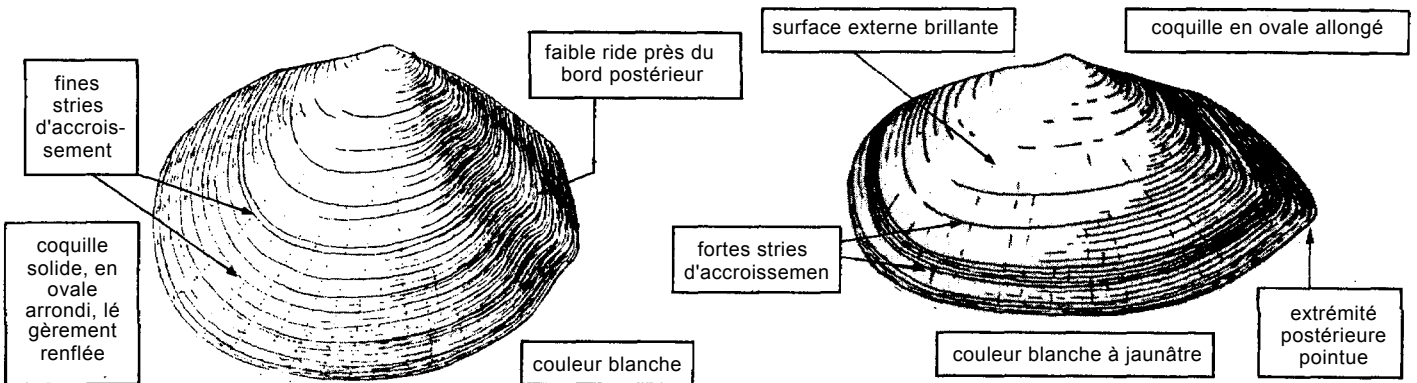
***Tellina hyalina*** Gmelin, 1791*

Noms FAO: An - Hyaline tellin; Es - Telina hialina; Fr - Telline hyaline.

Taille max. : 7 cm.

Habitat : dans les sables intertidaux.

Noms loc. :

***Tellina senegambiensis*** Salisbury, 1934

Noms FAO : An - Senegambian tellin; Es - Telina de Senegambia; Fr - Telline de Sénégal.

Taille max. : 7 cm.

Habitat : dans les sables intertidaux.

Noms loc. :

Tellina strigosa Gmelin, 1791

Noms FAO : An - Thin tellin; Es - Telina delgada; Fr - Telline jaunâtre.

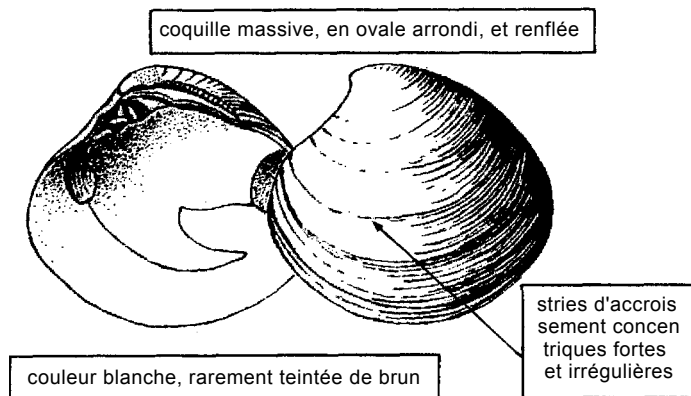
Taille max. : 7 cm.

Habitat : dans les sables intertidaux.

Noms loc. :

*Une espèce similaire, *Tellina madagascariensis* Gmelin, 1791, trouvée du Congo à l'Angola, peut se trouver aussi dans la partie méridionale du golfe de Guinée. Elle se distingue de *T. hyalina* et *T. strigosa* par sa couleur rose et sa longueur supérieure (9 cm).

VENERIDAE

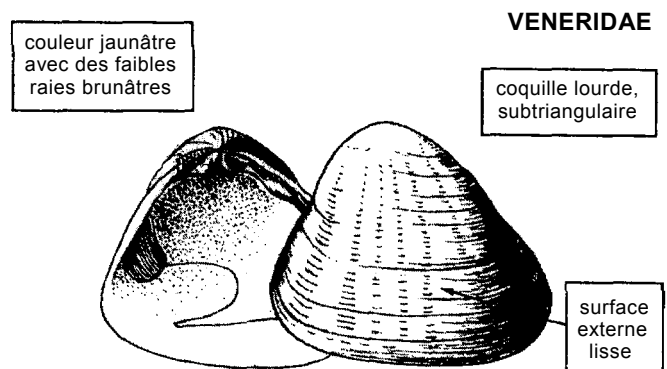
***Pitar tumens*** (Gmelin, 1791)

Noms FAO : An - Swollen venus; Es - Almeja bombacha; Fr - Vénus bombée.

Taille max. : 6 cm.

Habitat : dans les sables intertidaux.

Noms loc. :

***Tivela tripla*** (Linnaeus, 1771)

Noms FAO : An - Triple venus; Es - Tivela triple; Fr - Vénus triple.

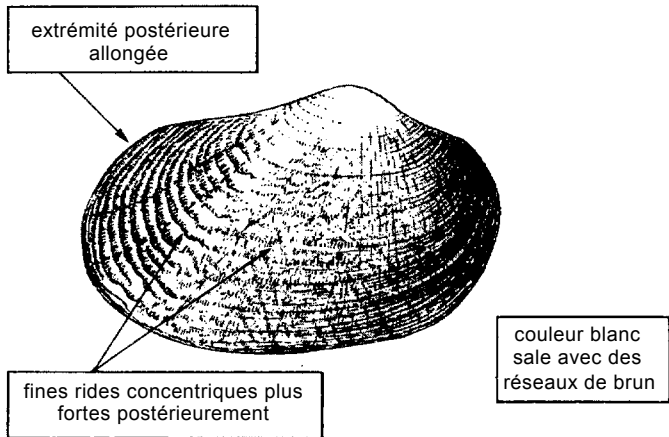
Taille max. : 3 cm.

Habitat : dans les sables du large.

Noms loc. :

BIVALVES

VENERIDAE



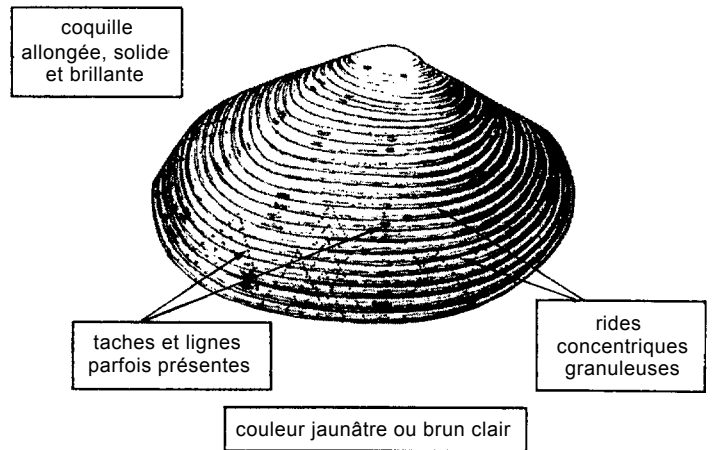
Venerupis corrugata (Gmelin, 1791)

Noms FAO : An - Corrugated venus; Es - Margarita arrugada; Fr - Clovisse ridée.

Taille max. : 4 cm.

Habitat : dans les sables intertidaux.

Noms loc. :



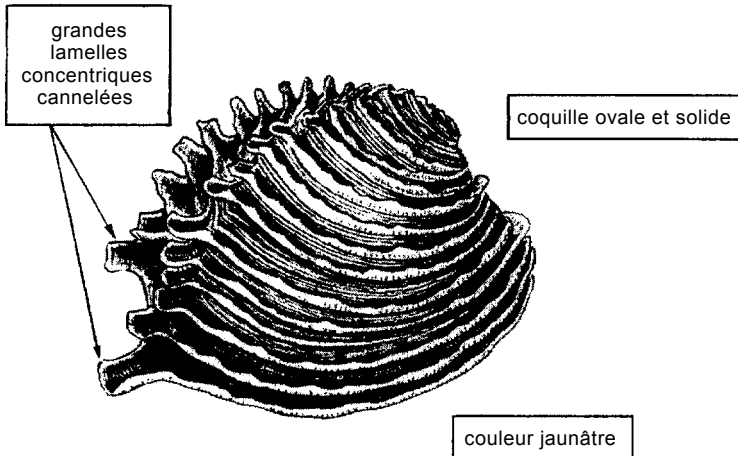
Venerupis dura (Gmelin, 1791)

Noms FAO : An - Durable venus; Es - Margarita dura; Fr - Clovisse durable.

Taille max. : 7 cm.

Habitat : au large jusqu'à 40 m de profondeur, dans les sables.

Noms loc. :



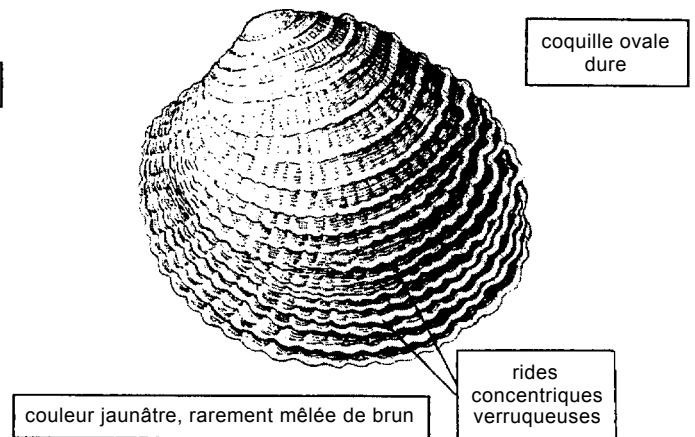
Venus foliaceolamellosa Romer, 1865

Noms FAO : An - Plicate venus; Es - Venus plegada; Fr - Praire ondulée.

Taille max. : 7 cm.

Habitat : fonds sableux.

Noms loc. :



Venus verrucosa Linnaeus, 1758

Noms FAO : An - Warty venus; Es - Escupifia grabada; Fr - Praire commune.

Taille max. : 5 cm

Habitat : dans les sables intertidaux.

Noms loc. :