

CHIMERES

TERMES TECHNIQUES ET PRINCIPALES MENSURATIONS UTILISEES (Distances les plus courtes)

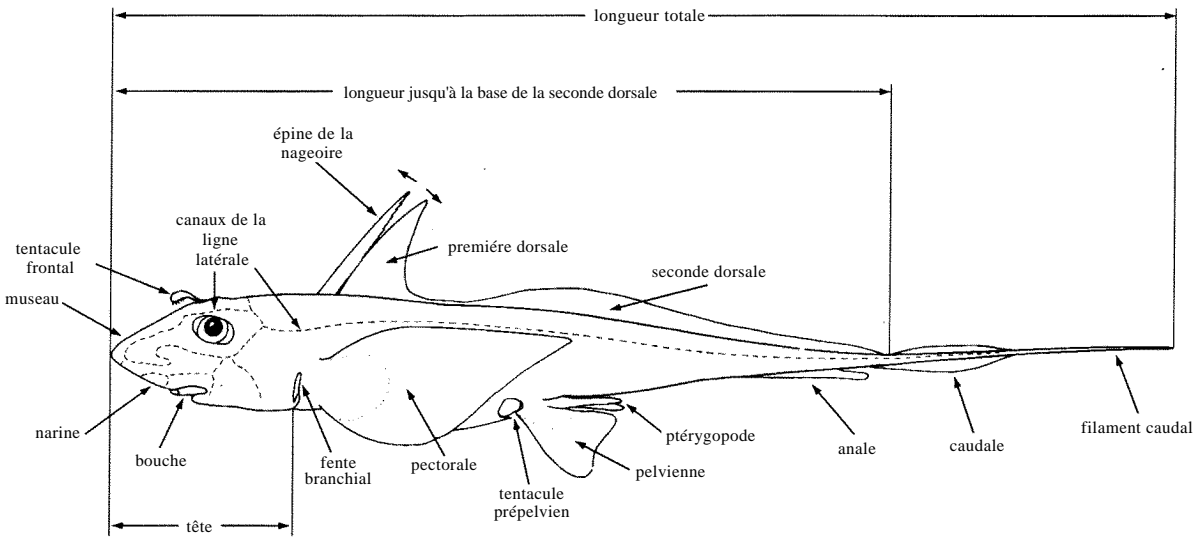


schéma d'une chimère mâle (*Chimaera*)

GUIDE DES ORDRES ET FAMILLES

ORDRE: CHIMAERIFORMES

CHIMERES

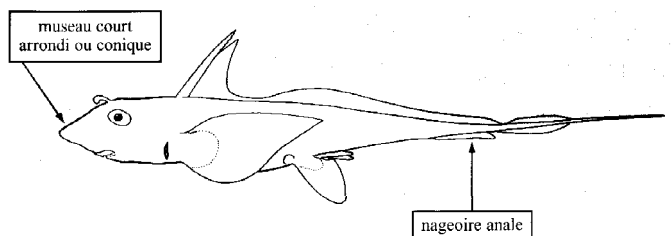
Quatre paires de fentes branchiales internes, cachées par un opercule souple formant une seule fente externe de chaque côté de la tête. Pas de spiracles

CHIMAERIDAE

Page 39

Chimères à nez court

Longueur totale jusqu'à 120 cm; de 90 à 1100 m de profondeur. Démersaux.



CHIMAERIDAE - Chimères à nez court*Chimaera monstrosa* Linnaeus, 1758

(Planche VIII, 39)

Noms FAO: **Fr** - Chimère commune; **Es** - Quimera; **An** - Rabbit fish.

Taille max.: jusqu'à 120 cm (les mâles sont plus petits que les femelles).

Méth. capt.: chaluts, filets maillants, palangres de fond et lignes à main.

Habitat: espèce démersale de la partie supérieure de la pente du talus continental jusqu'à 1000 m de profondeur, assez commune sur les fonds meubles de 300 à 500 m.

Noms locaux:

