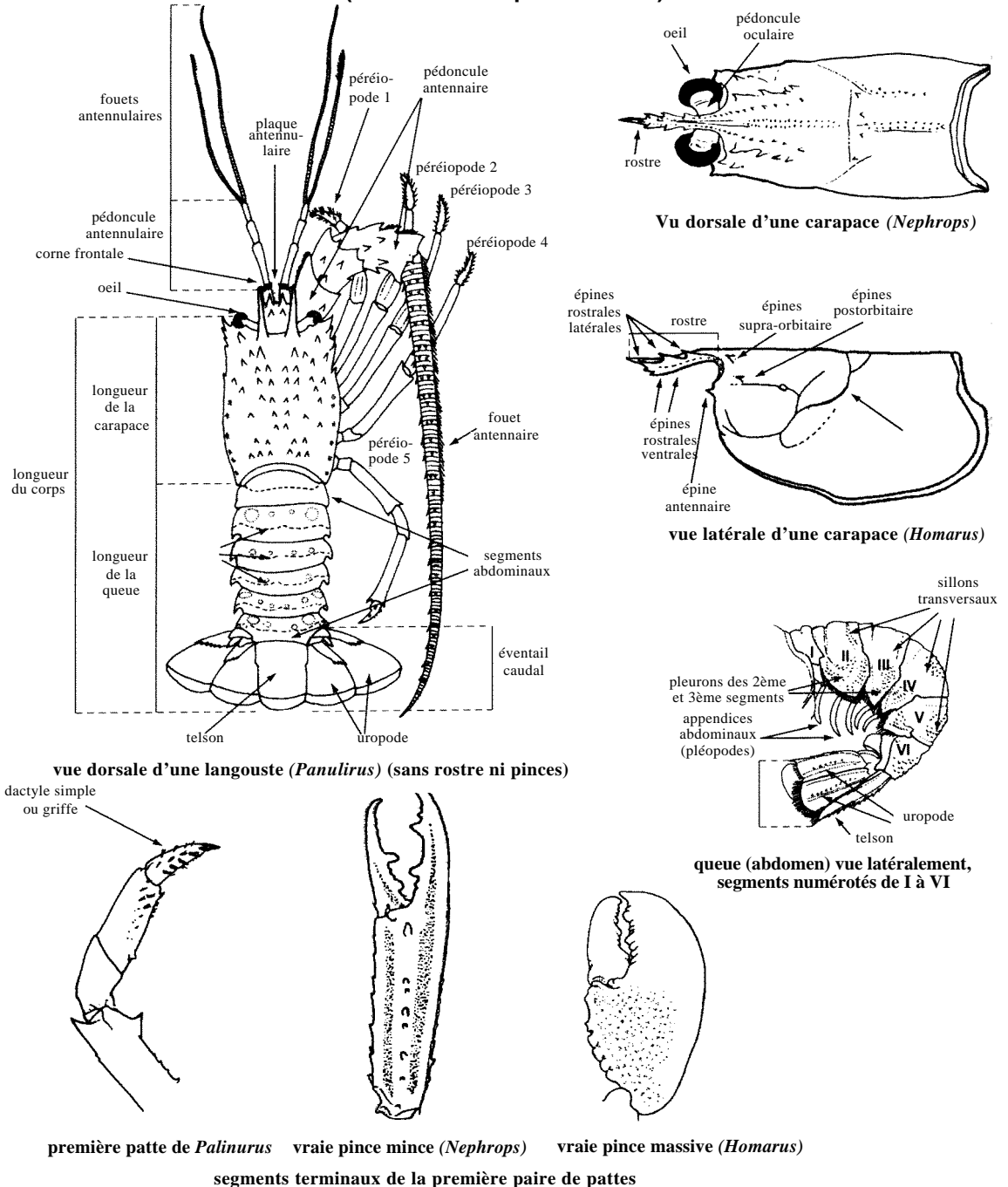


HOMARDS, LANGOUSTES, LANGOUSTINES ET CIGALES

Parmi les Decapoda Reptantia, les Macrura comprennent des Crustacés dont la longueur totale (du rostre à l'extrémité de la queue) mesure de quelques centimètres à plus de 60 cm. Ce sont des animaux plus ou moins allongés, au corps cylindrique ou aplati et possédant une queue ou abdomen, composée de 6 segments mobiles et d'un éventail terminal.

TERMES TECHNIQUES ET PRINCIPALES MENSURATIONS UTILISEES (Distances les plus courtes)



vue dorsale d'une langouste (*Panulirus*) (sans rostre ni pinces)

Vu dorsale d'une carapace (*Nephrops*)

vue latérale d'une carapace (*Homarus*)

queue (abdomen) vue latéralement, segments numérotés de I à VI

première patte de *Palinurus* vraie pince mince (*Nephrops*) vraie pince massive (*Homarus*)

segments terminaux de la première paire de pattes

NEPHROPIDAE - Homards et Langoustines

Corps tubulaire. Carapace munie d'un rostre bien développé. Les trois premières paires de pattes terminées par des pinces, la première paire beaucoup plus grande que les autres. Antennes cylindriques, plus longues que le corps.

Homarus gammarus (Linnaeus, 1758)

(Planche II, 7)

pince massive

Synonymes: *Homarus vulgaris* H. Milne Edwards, 1837.

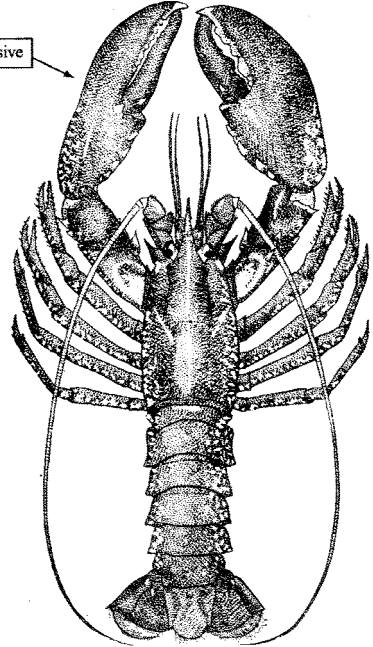
Noms FAO: Fr - Homard européen; Es - Bogavante; An - European lobster.

Taille max.: jusqu'à 65 cm; commune de 23 à 50 cm.

Méth. capt.: chaluts et filets maillants de fond, casiers, lignes à main et à la main.

Habitat: espèce benthique de fonds rocheux de 0 à 150 m de profondeur. Sédentaire, territoriale.

Noms locaux: Taroucht, Bougavanti, Homard.



Nephrops norvegicus (Linnaeus, 1758)

(Planche II, 8)

NEPHROPIDAE

Noms FAO: Fr - Langoustine; Es - Cigala; An - Norway lobster.

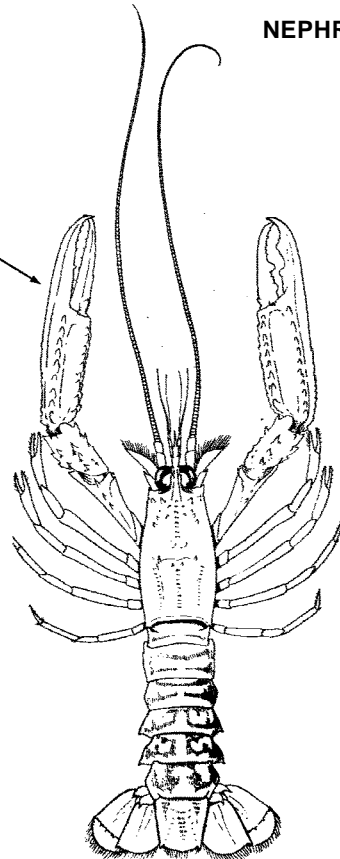
Taille max.: jusqu'à 24 cm; commune de 10 à 19 cm.

Méth. capt.: chaluts de fond et casiers.

Habitat: espèce benthique de fonds vaseux ou sablo-vaseux, de 20 à 800 m de profondeur, généralement de 200 à 500 m, se cachant dans des terriers.

Noms locaux: Langoustine, Azeffane.

pince mince



PALINURIDAE - Langoustes

Corps tubulaire. Carapace dépourvue de rostre. Pattes ne portant pas de pinces; la première paire de même taille que les autres. Antennes plus grosses, cylindriques, plus longues que le corps.

Palinurus elephas (Fabricius, 1787)

Synonymes: *Palinurus vulgaris* Latreille, 1804.

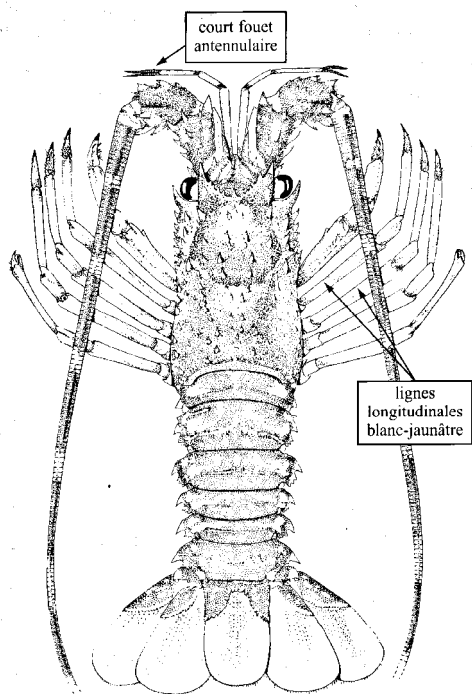
Noms FAO: **Fr** - Langouste rouge; **Es** - Langosta común; **An** - Common spiny lobster.

Taille max.: jusqu'à 50 cm; commune de 20 à 40 cm.

Méth. capt.: casiers, chaluts et filets maillants de fond, lignes à main et à la main.

Habitat: espèce benthique de fonds rocheux, plus rarement sableux, de 15 à 160 m de profondeur; généralement de 10 à 70 m.

Noms locaux: Bakhouche (M-B, M); Langouste (T, L); Azeffane.



coloration: rouge

Palinurus mauritanicus Gruvel, 1911

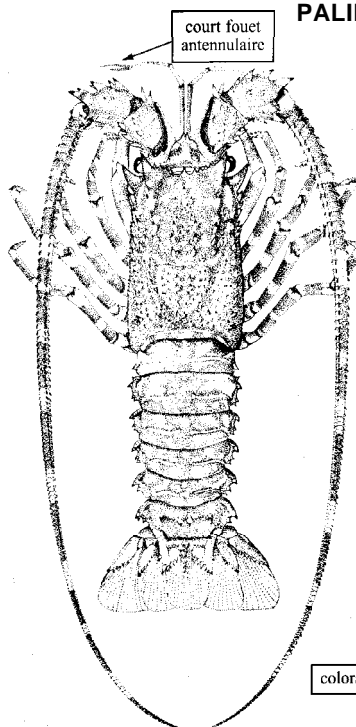
Noms FAO: **Fr** - Langouste rose; **Es** - Langosta mora; **An** - Pink spiny lobster.

Taille max.: jusqu'à 50 cm (exceptionnellement 75 cm); commune de 20 à 40 cm.

Méth. capt.: chaluts et filets maillants de fond et casiers.

Habitat: espèce benthique de fonds de roche, corail et vase, de 180 à 600 m de profondeur en Méditerranée, commune de 400 à 500 m.

Noms locaux: Bakhouche (M-B, M); Langouste (T, L); Azeffane.



coloration: rose

PALINURIDAE

Panulirus regius Brito Capello, 1864

Synonymes: *Panulirus rissonii* (Desmarest, 1825).

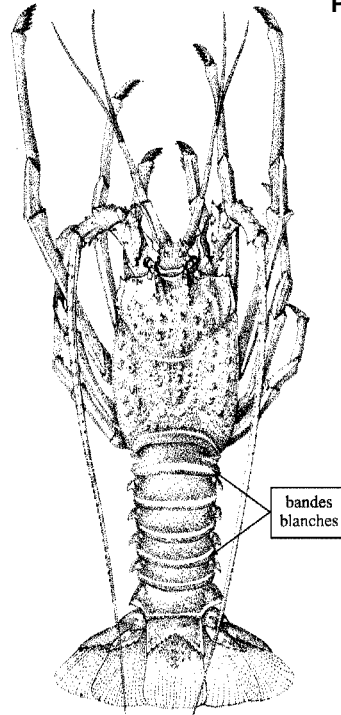
Noms FAO: **Fr** - Langouste royale, Langouste verte; **Es** - Langosta verde; **An** - Royal spiny lobster.

Taille max.: jusqu'à 35 cm; commune jusqu'à 25 cm.

Méth. capt.: tramails, filets maillants de fond, nasses.

Habitat: espèce benthique des eaux sublittorales peu profondes jusqu'à 40 m, surtout de 5 à 15 m, de préférence sur fonds rocheux.

Noms locaux: Bakhouche (M-B, M); Langouste (T, L); Langouste verte, Azeffane.

**SCYLLARIDAE - Cigales**

Corps aplati et plus court que la carapace. Carapace sans rostre. Pattes dépourvues de pinces, de taille égale. Antennes en forme d'écaillés.

Scyllarides latus (Latreille, 1803)

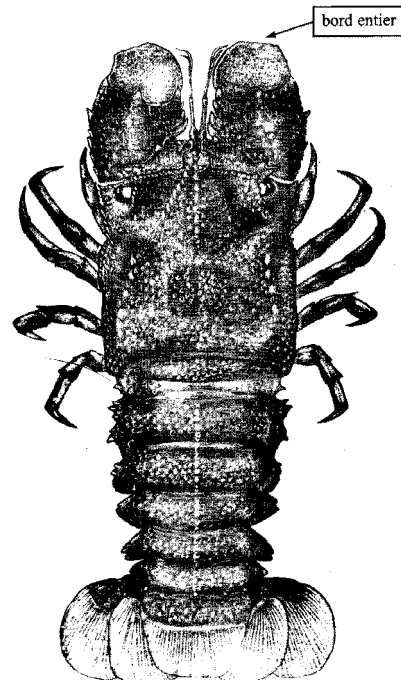
Noms FAO: **Fr** - Grande cigale; **Es** - Cigarra; **An** - Mediterranean locust lobster.

Taille max.: jusqu'à 45 cm; commune de 5 à 35 cm.

Méth. capt.: chaluts et filets maillants de fond, casiers et à la main.

Habitat: espèce benthique de fonds rocheux et sableux, de 4 à 100 m de profondeur.

Noms locaux: Feritah, Cigale.



Scyllarus arctus (Linnaeus, 1758)

(Planche II, 9)

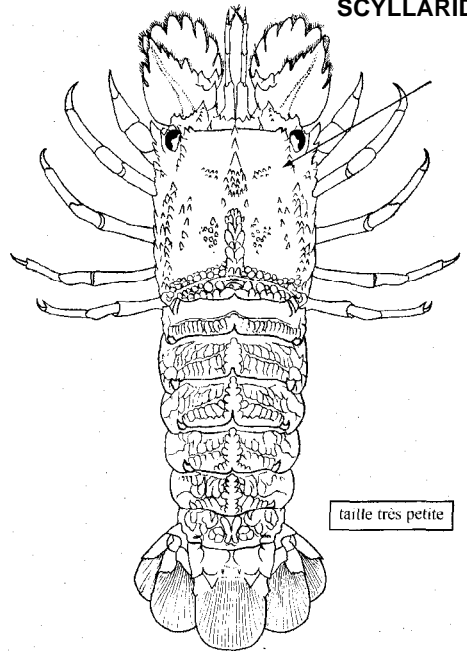
Noms FAO: Fr - Petite cigale; Es - Santiaguíño; An - Small European locust lobster.

Taille max.: jusqu'à 16 cm; commune de 5 à 10 cm.

Méth. capt.: trémails, dragues, ganguis, sennes de plage, chaluts de fond, casiers et à la main.

Habitat: espèce benthique de fonds rocheux ou vaseux et de prairies à posidonies, de 2 à 50 m de profondeur.

Noms locaux: Cigale.



taille très petite

SCYLLARIDAE

Scyllarus pygmae (Bate, 1888)

Noms FAO: Fr - Cigale naine; Es - Cigarra enana; An - Pygmy locust lobster.

Taille max.: jusqu'à 5,5 cm; commune jusqu'à 4 cm.

Méth. capt.: trémails et nasses.

Habitat: espèce benthique de fonds rocheux, vaseux ou détritiques de 5 à 100 m de profondeur au moins.

Noms locaux: Cigale.

