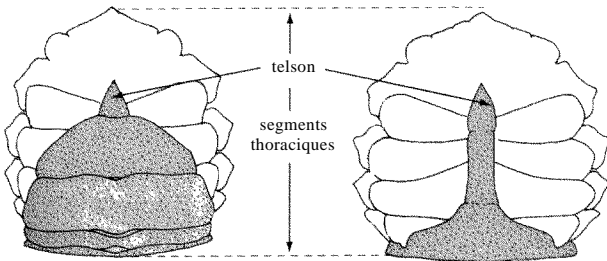
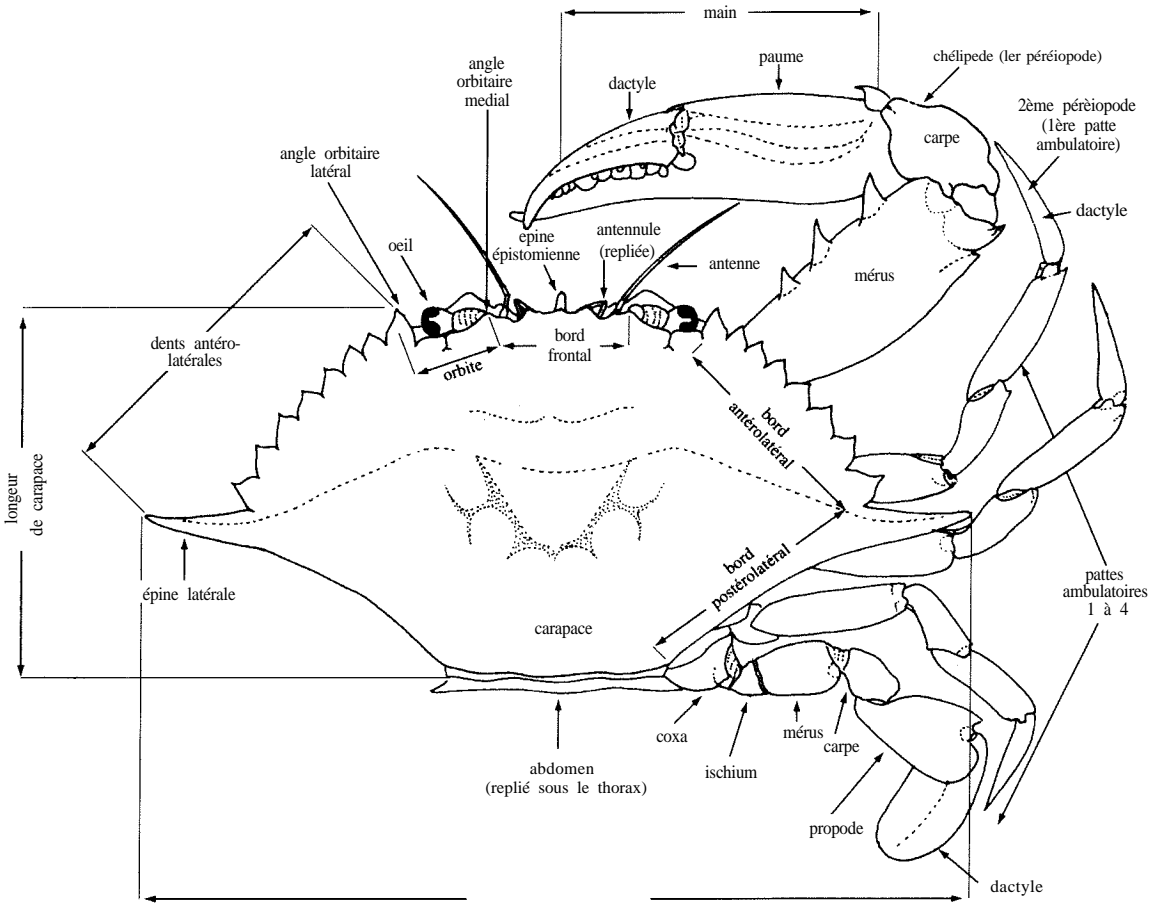


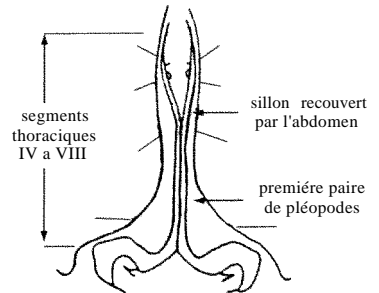
VRAIS CRABES

Parmi les Decapoda Reptantia, les Brachyura ont une carapace aplatie ou céphalothorax et un abdomen très réduit, droit et symétrique qui est étroitement recourbé sous le céphalothorax; l'abdomen n'est jamais utilisé pour nager et manque généralement d'uropodes. Le céphalothorax possède 5 paires de pattes marcheuses, dont la première se termine par des pinces et est presque toujours plus forte que les autres pattes.

TERMES TECHNIQUES ET PRINCIPALES MENSURATIONS UTILISEES (Distances les plus courtes)



(sous les pattes)



suppression de l'abdomen) montrant la première paire des pléopodes (organes copulateurs)

CALAPPIDAE - Migraines

Corps ovale transversalement, plus large dans sa partie postérieure. Carapace avec des expansions postéro-latérales aliformes qui peuvent dissimuler entièrement les pattes. Paume de la pince avec une crête dorsale haute et dentée. Chélicède droit avec, sur la partie basale du bord latéral du dactyle, une dent obtuse dirigée vers le bas; cette dent constitue, avec une dent molariforme située à la base du bord latéral du doigt fixe, un dispositif destiné à briser.

Calappa granulata (Linnaeus, 1758)

(Planche II, 10)

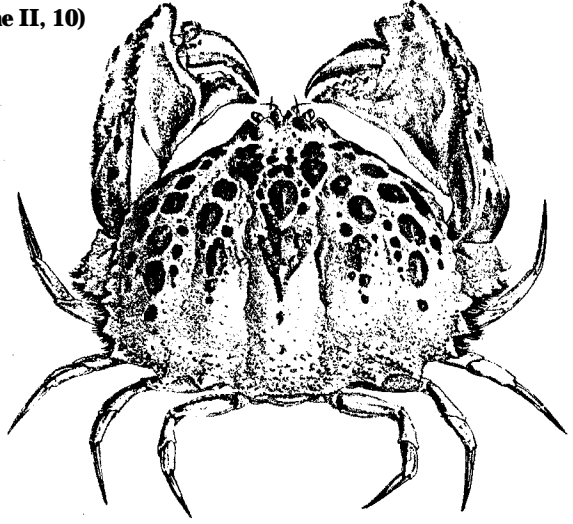
Noms FAO: Fr - Crabe honteux; Es - Cangrejo real; An - Shamefaced crab.

Taille max.: longueur de la carapace jusqu'à 8 cm, largeur jusqu'à 11 cm; commune 4 cm (longueur), 5 cm (largeur).

Méth. capt.: chaluts de fond, dragues, trémails et nasses.

Habitat: espèce benthique, fouissant dans le sable, le sable-vaseux ou coquillier, de 13 à 400 m de profondeur, généralement de 30 à 150 m.

Noms locaux: Aukricha (M-B); Cangrejo (T), Crabe.



CANCRIDAE - Torteaux

Carapace plus de 1,5 fois aussi large que longue; 9 dents antéro-latérales émoussées et arrondies. Pinces sans épines ni spinules.

Cancer bellianus Johnst, 1861

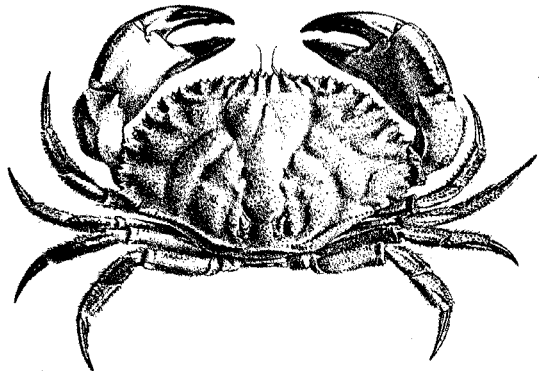
Noms FAO: Fr - Tourteau denté; Es - Jaiba de roca dientuda; An - Toothed rock crab.

Taille max.: longueur de la carapace jusqu'à 13 cm, largeur jusqu'à 20 cm.

Méth. capt.: chaluts de fond et nasses.

Habitat: espèce benthique, essentiellement en eaux profondes de 37 à 620 m. Peu fréquent.

Noms locaux: Crabe.



***Cancer pagurus* Linnaeus, 1758**

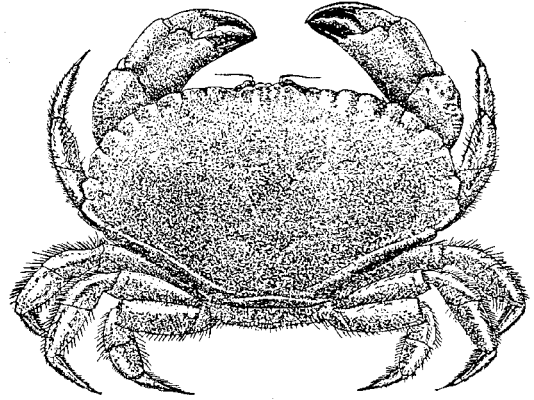
Noms FAO: **Fr** - Tourteau poupart; **Es** - Jaiba de roca masera; **An** - Ox crab.

Taille max.: longueur de la carapace jusqu'à 20 cm, largeur 30 cm. Généralement la largeur de la carapace ne dépasse pas 24 cm.

Méth. capt.: chaluts de fond, pièges et nasses.

Habitat: espèce benthique de fonds rocheux ou sableux, entre la zone intertidale et 100 m de profondeur; généralement entre 6 et 40 m. Peu fréquent.

Noms locaux: Crabe.

**GERYONIDAE - Gérions**

Carapace peu convexe, lisse ou granuleuse, trapézoïdale à ovale, à peu près aussi longue que large. Front large, non protubérant, mais avec quatre dents. Bord antéro-latéral avec 3 à 5 dents. Les quatre dernières paires de périopodes sont semblables, longues, minces et lisses.

***Chaceon affinis* (A. Milne Edwards & Bouvier, 1894)**

Synonymes: *Geryon affinis* A. Milne Edwards, 1894.

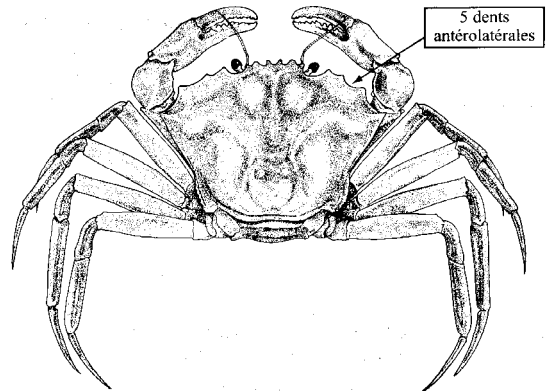
Noms FAO: **Fr** - Crabe rouge profond; **Es** - Cangrejo rey; **An** - Deep-sea red crab.

Taille max.: mâles: longueur de la carapace 5,3 à 14,8 cm, largeur 6,9 à 19,6 cm; commune 10,9 cm; femelles: longueur de la carapace 4,7 à 18 cm, largeur 6,4 à 16 cm; commune 12,4 cm.

Méth. capt.: chaluts de fond et nasses.

Habitat: espèce benthique de fonds rocheux et vaseux, avec des éponges; de 130 à 2047 m de profondeur, plus commune de 533 à 1350 m.

Noms locaux: Crabe.



D'après Gonzáles Pérez, 1995



Geryon longipes A. Milne Edwards, 1881

(Planche III, 12)

GERYONIDAE

Synonymes: *Geryon tridens longipes* A. Milne Edwards, 1881.

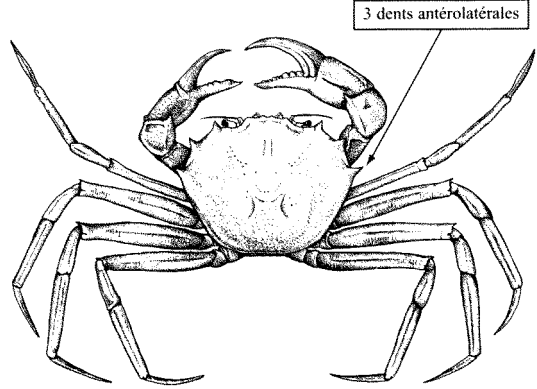
Noms FAO: **Fr** - Gérion de la Méditerranée; **Es** - Gerlón mediterraneo; **An** - Mediterranean geryon.

Taille max.: longueur de la carapace 5,3 cm; largeur 8 cm (mâles), 5 cm (femelles).

Méth. capt.: chaluts de fond et nasses.

Habitat: espèce benthique de fonds vaseux, de 300 à environ 1370 m de profondeur.

Noms locaux: Crabe.



GRAPSIDAE - Anglettes

Carapace et chélicèdes généralement rugueux et poilus, mais jamais avec une étroite bande pubescente sur le carpe des chélicèdes. Carapace carrée, avec les bords latéraux droits et parallèles. Pédoncule oculaire court. Chélicèdes légèrement plus longs que les autres pattes.

Grapsus grapsus (Linnaeus, 1758)

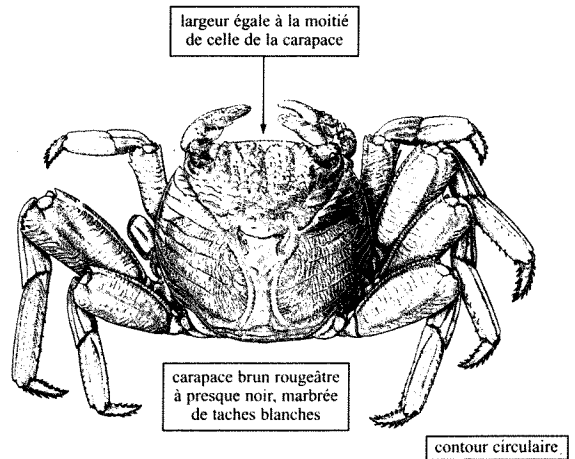
Noms FAO: **Fr** - Anglette commune; **Es** - Abuete negro; **An** - Lightfoot crab.

Taille max.: jusqu'à 8,7 cm (largeur de la carapace), longueur jusqu'à 7,7 cm.

Méth. capt.: éperviers, à la main.

Habitat: espèce benthique vivant près de la ligne d'eau sur les rochers; très active sur terre, se réfugiant dans la mer au moindre danger.

Noms locaux: Crabe.

*Pachygrapsus transversus* (Gibbes, 1850)

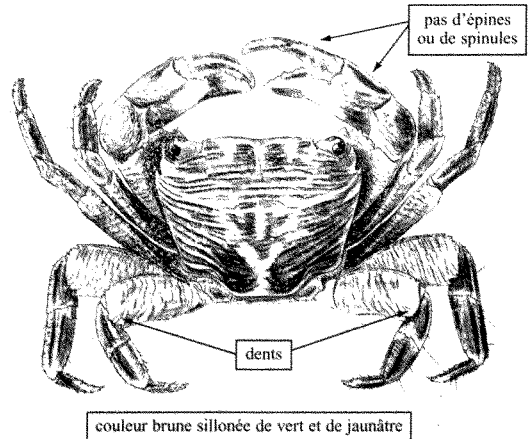
Noms FAO: **Fr** - Anglette africaine; **Es** - Abuete cajeta; **An** - African matchbox crab.

Taille max.: longueur de la carapace jusqu'à 1,5 cm, largeur jusqu'à 1,8 cm.

Méth. capt.: principalement à la main, éperviers.

Habitat: espèce benthique, sur les rochers le long de la côte, juste au-dessous de la surface de la mer.

Noms locaux: Crabe.



GRAPSIDAE

HOMOLIDAE - Paramoles

Carapace plus ou moins carrée, plus longue que large, avec des épines plus ou moins nombreuses. Bord frontal armé de 3 ou 4 dents. Yeux insérés sur de longs pédoncules articulés, plus longs que les épines frontales, mais pas plus longs que les antennules ou les antennes. Pinces bien développées, mais chélicèdes plus courts que les trois pattes suivantes qui sont minces, épineuses et munies d'un dactyle simple. Dernière paire de pattes courte, mince et recourbée vers le haut, son dactyle légèrement plus court que le propode, formant une subchela (fausse pince) parfaite.

Paromola cuvieri (Risso, 1816)

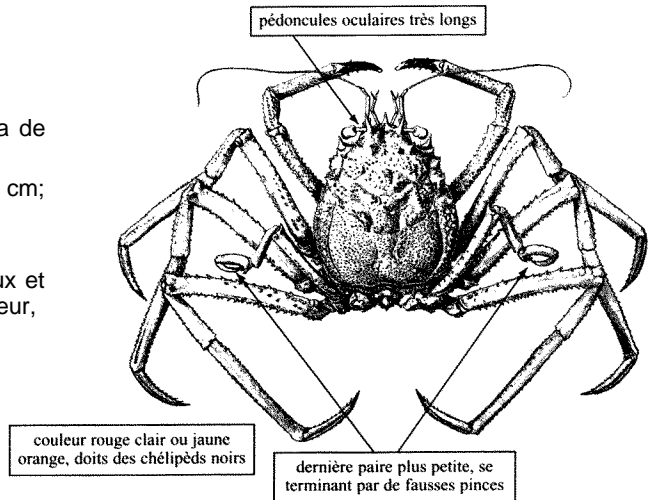
Noms FAO: Fr - Paramole; Es - Centolla de fondo; An - Paromola.

Taille max.: longueur de la carapace 21,5 cm; commune de 10 à 16 cm.

Méth. capt.: chaluts de fond et trémails.

Habitat: espèce benthique de fonds vaseux et sablo-vaseux, de 50 à 1000 m de profondeur, généralement de 80 à 350 m.

Noms locaux: Boujniba, Crabe.

**MAJIDAE - Araignées de mer**

Carapace rétrécie antérieurement, de forme sub-triangulaire, souvent garnie d'épines. Front dépassant entre les yeux, se terminant généralement par 2 longues dents (cornes rostrales), plus ou moins rapprochées. Bord antéro-latéral souvent muni d'épines ou de dents. Quatre dernières paires de pattes semblables (sauf pour la longueur). Dactyles munis d'épines.

Maja squinado (Herbst, 1788)

(Planche III, 13)

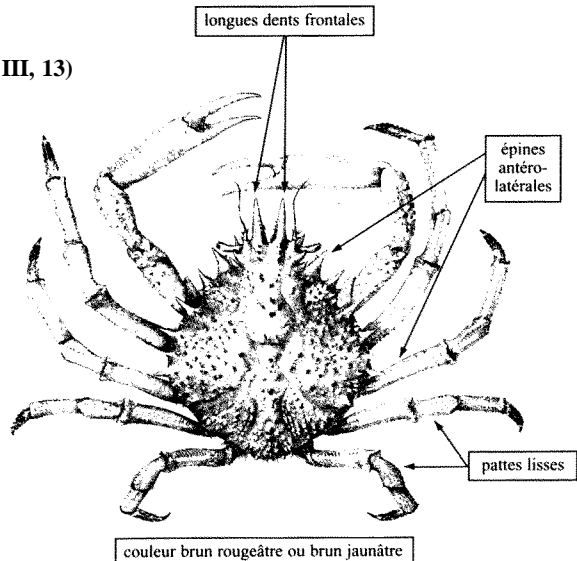
Noms FAO: Fr - Araignée de mer; Es - Centolla; An - Spinous spider crab.

Taille max.: longueur de la carapace jusqu'à 25 cm, largeur 18 cm; longueur commune 13 cm.

Méth. capt.: chaluts de fond, trémails, sennes de plage, marres "grampas" et en plongée.

Habitat: espèce benthique au-dessus des fonds de roche ou de sable couverts d'algues, de la zone sub-littorale jusqu'à 150 m de profondeur, parfois jusqu'à 600 m.

Noms locaux: Araignée; Cangrejo, Koaricha (T); Boujniba.



OCYPODIDAE - Gélasimes, Ocypodes

Carapace quadrangulaire, sans dents antéro-latérales. Corps blanchâtre; la face dorsale de la carapace, si elle est lisse, n'est ni polie ni brillante. Yeux terminés par une longue touffe de soies. Espèce vivant sur des plages sableuses et creusant des terriers près du niveau des hautes eaux.

Uca tangeri (Eydoux, 1835)

Synonymes: *Uca (Afruca) tangeri* (Eydoux, 1835).

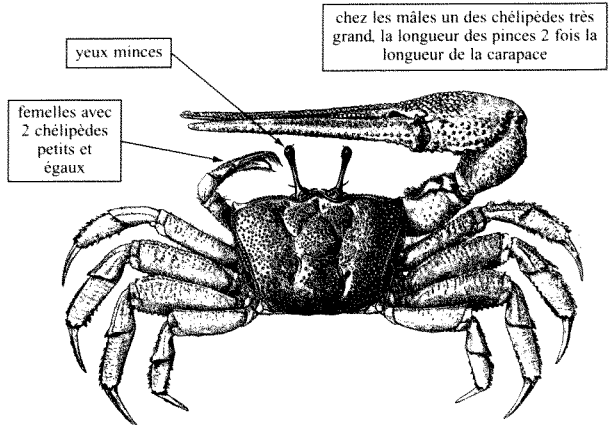
Noms FAO: **Fr** - Gélasime africain; **Es** - Violinista africano; **An** - West African fiddler crab.

Taille max.: longueur de la carapace jusqu'à 3,4 cm, largeur 4,7 cm.

Méth. capt.: à la main.

Habitat: espèce vivant dans les terriers creusés dans le sol vaseux des marais, les vasières, souvent près de l'embouchure des rivières.

Noms locaux: Crabe violoniste.



PORTUNIDAE - Crabes, Etrilles

Carapace large et peu convexe, avec 5 à 9 dents sur le bord antérolatéral. Chélicèdes de longueur à peu près égale à celle des autres pattes ou plus longues. Dernière paire de pattes avec les deux segments distaux plus larges et plus aplatis que les mêmes segments des pattes qui les précèdent. Chez la plupart des espèces le dactyle est ovale et en forme de pagaie, adapté à la nage, et aucun ne possède d'épines bien visibles.

Carcinus aestuarii Nardo, 1847

Synonymes: *Carcinus mediterraneus* Czerniauský, 1884.

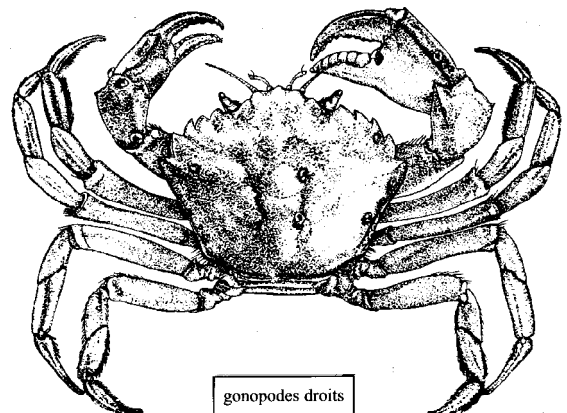
Noms FAO: **Fr** - Crabe vert de la Méditerranée; **Es** - Cangrejo mediterraneo; **An** - Mediterranean shore crab.

Taille max.: longueur de la carapace jusqu'à 6 cm, largeur 7,5 cm; commune de 2 à 5 cm de largeur.

Méth. capt.: chaluts de fond, dragues, sennes de plage, nasses, barrages et ganguis.

Habitat: espèce benthique littorale, sub-littorale et dans les lagunes saumâtres. Se trouve sur tous les types de substrat.

Noms locaux: Crabe.



Carcinus maenas (Linnaeus, 1758)

PORTUNIDAE

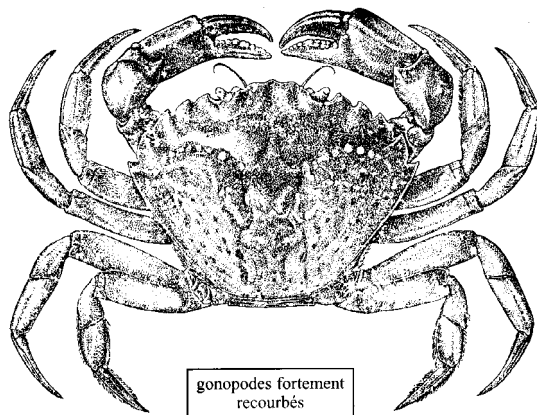
Noms FAO: Fr - Crabe vert; Es - Jaiba (cangrejo) verde; An - Green crab.

Taille max.: longueur de la carapace jusqu'à 6 cm, largeur 7,7 cm. Généralement les adultes ont environ 4 cm de long et 5 cm de large.

Méth. capt.: à la main à marée basse, ou sennes de plage.

Habitat: espèce benthique, vivant en eau peu profonde de la zone intertidale jusqu'à quelques mètres de profondeur sous les pierres, sur les fonds vaseux ou sablo-vaseux, ou durs. Les observations signalées à grande profondeur doivent être considérées avec réserve.

Noms locaux: Crabe.

***Liocarcinus corrugatus*** (Pennant, 1777)

PORTUNIDAE

Synonymes: *Portunus corrugatus* (Pennant, 1777). *Macropipus corrugatus* (Pennant, 1777)

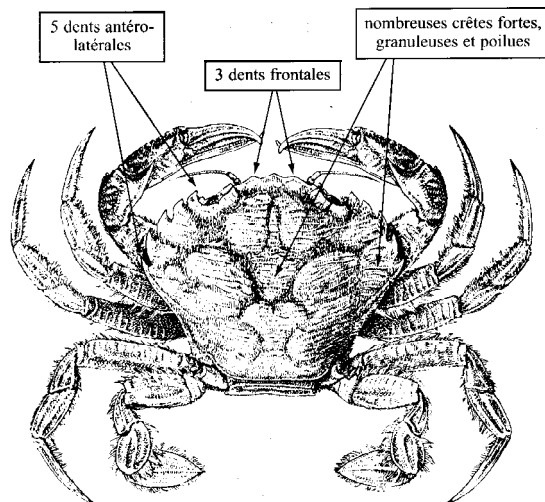
Noms FAO: Fr - Etrille fripée; Es - Jaiba (cangrejo) de arrugas; An - Wrinkled swimcrab.

Taille max.: longueur de la carapace jusqu'à 5 cm, largeur 6 cm; commune 2 cm (long) et 2,4 cm de large.

Méth. capt.: chaluts de fond, dragues, sennes de plage, trémails et nasses.

Habitat: espèce benthique de fonds de graviers, sableux et vaseux, de la zone littorale jusqu'à 60 m de profondeur.

Noms locaux: Crabe.

***Liocarcinus depurator*** (Linnaeus, 1758)

(Planche III, 14)

PORTUNIDAE

Synonymes: *Portunus depurator* (Linnaeus, 1758), *Macropipus depurator* (Linnaeus, 1758).

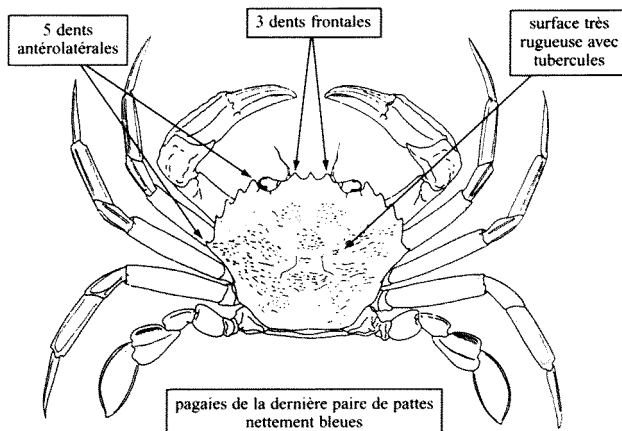
Noms FAO: Fr - Etrille pattes bleues; Es - Falsa nécora; An - Blue-leg swimcrab.

Taille max.: longueur de la carapace jusqu'à 4 cm, largeur 5,2 cm; commune 3 cm (longueur) et 5 cm (largeur).

Méth. capt.: chaluts de fonds et trémails.

Habitat: espèce benthique, de la zone sub-littorale à 450 m de profondeur au moins.

Noms locaux: Crabe.



Necora puber (Linnaeus, 1767)

Synonymes: *Liocarcinus puber* (Linnaeus, 1758), *Macropipus puber* (Linnaeus, 1758), *Portunus puber* (Linnaeus, 1758)

Noms FAO: **Fr** - Etrille commune; **Es** - Nécora, Jaiba nécora; **An** - Velvet swimcrab.

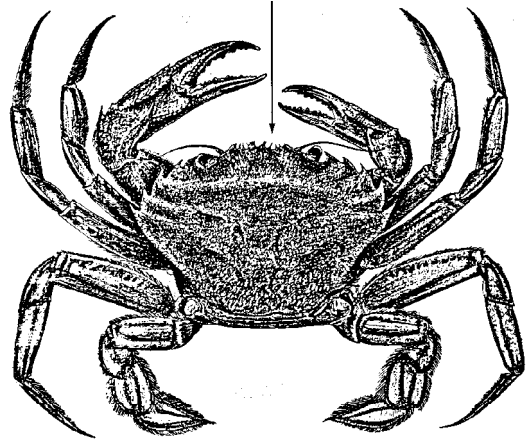
Taille max.: longueur de la carapace jusqu'à 6,5 cm, largeur jusqu'à 8,4 cm; commune 4,5 cm (longueur) et 5,5 cm (largeur).

Méth. capt.: principalement à la main, et filets à main.

Habitat: espèce benthique sur fonds de roche, de sable ou de vase, de la zone intertidale à environ 70 m de profondeur, généralement pas au-dessous de 40 m.

Noms locaux: Crabe.

environ 10 dents frontales



pédoncule des yeux rouge