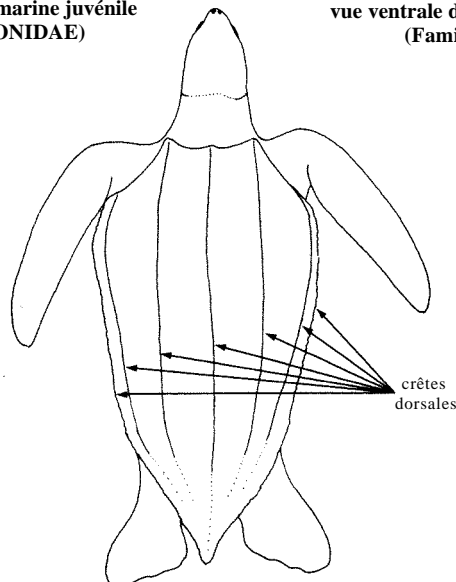
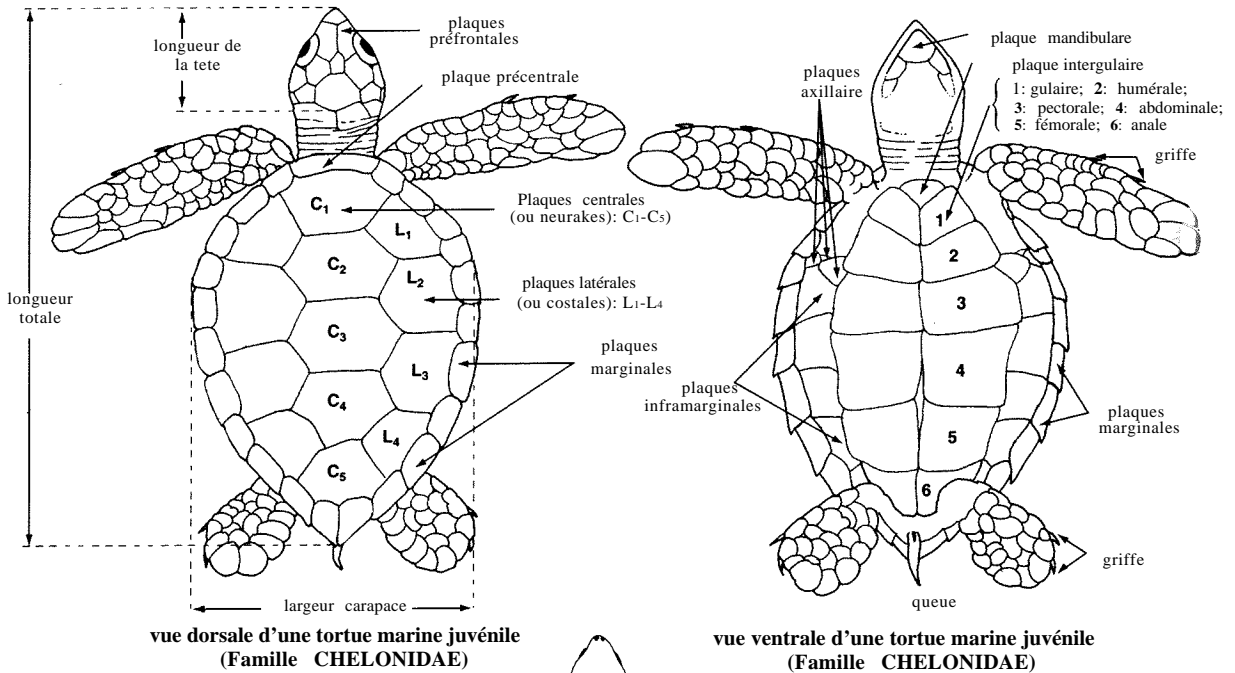


TORTUES MARINES

Corps enfermé par une *carapace*. Celle-ci est composée d'une couche d'os recouverte extérieurement d'une couche cornée qui présente parfois une disposition géométrique d'écailles ou *plaques*. Le dessus de la carapace ou *dossière* est soudé au *plastron* ventral par les côtés; le *plastron* est échancré en avant et en arrière aux endroits où les membres émergent de la carapace. Toutes les tortues possèdent un *bec corné*; aucune n'a de vraies dents, bien qu'il puisse y avoir des protubérances semblables à des dents sur les mâchoires. Les membres ou pattes-nageoires des tortues marines sont en forme de pagaie.

TERMES TECHNIQUES ET PRINCIPALES MENSURATIONS UTILISEES

(Distances les plus courtes)



vue dorsale d'une tortue marine juvénile
(Famille DERMOCHELIDAE)

CHELONIDAE - Tortues, Carets, Caouannes

Carapace, tête et membres couverts d'écaillés cornées (plaques). Bec corné, jamais échancré en forme de **W** quand il est vu de face. Membres (pattes-nageoires) avec une ou deux griffes

Caretta caretta (Linnaeus, 1758)

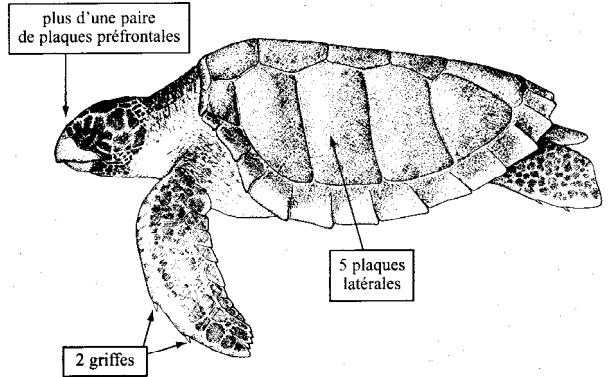
Noms FAO: **Fr** - Tortue caouane; **Es** - Tortuga cahuama; **An** - Loggerhead.

Taille max.: longueur de la carapace (distance en ligne droite) 125 cm; commune jusqu'à 110 cm.

Habitat: espèce la plus commune en Méditerranée où elle vit souvent en eau profonde mais se rencontre aussi relativement près du rivages. Capable d'effectuer des migrations sur des distances considérables.

Remarques: adultes, nouveau-nés et oeufs protégés par la loi dans de nombreux pays.

Noms locaux: Tortue, Fakroune labhar.



Chelonia mydas (Linnaeus, 1758)

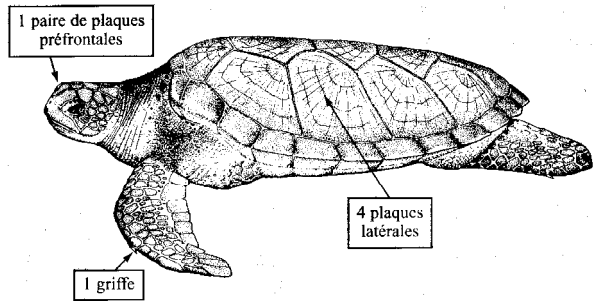
Noms FAO: **Fr** - Tortue verte; **Es** - Tortuga blanca; **An** - Green sea turtle.

Taille max.: longueur de la carapace (distance en ligne droite) 125 cm; commune jusqu'à 90 cm.

Habitat: eaux côtières peu profondes, riche en végétation submergée (zostères), mais des individus isolés peuvent être rencontrés à des distances considérables des côtes. Les adultes parcourent de très longues distances entre les herbiers et la zone de nidification à laquelle ils sont fidèles.

Remarques: adultes, nouveau-nés et oeufs protégés par la loi dans de nombreux pays.

Noms locaux: Tortue, Fakroune labhar.



CHELONIDAE



CHELONIDAE

Eretmochelys imbricata (Linnaeus, 1766)

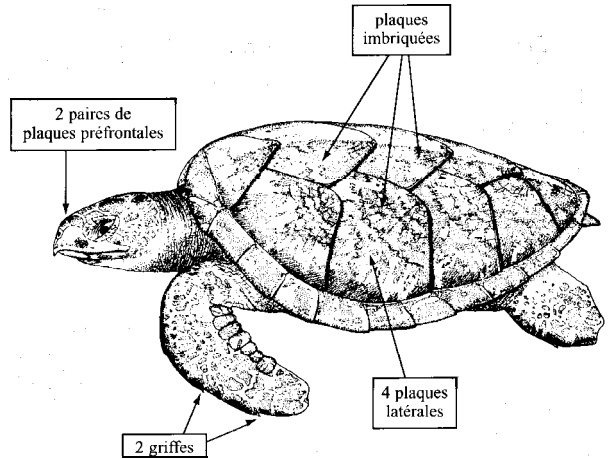
Noms FAO: Fr - Tortue caret; Es - Tortuga de carey; An - Hawksbill turtle.

Taille max.: longueur de la carapace (distance en ligne droite) 90 cm; commune jusqu'à 80 cm.

Habitat: espèce vivant dans les eaux côtières, en herbiers peu profonds mais aussi sur fonds vaseux ou coralliens dépourvus de végétation sous-marine.

Remarques: adultes, nouveau-nés et oeufs protégés par la loi dans de nombreux pays.

Noms locaux: Tortue, Fakroune labhar.

*Lepidochelys kemp* (Gartman, 1880)

CHELONIDAE

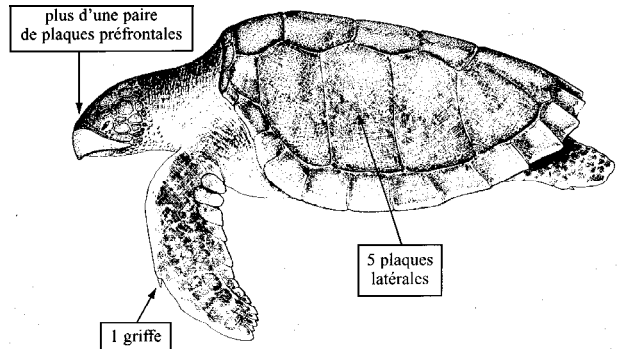
Noms FAO: Fr - Tortue de Kemp; Es - Tortuga lora; An - Kemp's ridley turtle.

Taille max.: longueur de la carapace (distance en ligne droite) 73 cm; commune jusqu'à 65 cm.

Habitat: extrêmement rare en Méditerranée (un individu juvénile de 30 cm a été capturé à Malte). Cette espèce semble préférer les eaux littorales peu profondes.

Remarques: adultes, nouveau-nés et oeufs protégés par la loi dans de nombreux pays.

Noms locaux: Tortue, Fakroune labhar.



DERMOCHELIDAE - Tortues-luths

Peau cornée, lisse, sans plaques. Carapace noire avec 7 crêtes longitudinales étroites sur la dossière et 5 sur le plastron. Mâchoire supérieure avec une cuspide bien marquée de chaque côté, donnant au bec corné un aspect en forme de **W** quand il est vu de face. Pattes-nageoires sans griffes, la paire antérieure beaucoup plus grande, la postérieure largement reliée à la queue par une membrane chez les adultes.

Dermochelys coriacea (Vandelli, 1761)

Noms FAO: **Fr** - Tortue luth; **Es** - Tortuga laúd;
An - Leatherback turtle.

Taille max.: longueur de la carapace (distance en ligne droite) 200 cm; commune jusqu'à 140 cm.

Habitat: espèce pélagique et très migratrice, s'approchant des côtes en période de ponte et pour chasser. Préfère les eaux chaudes et tempérées.

Remarques: adultes, nouveau-nés et oeufs protégés par la loi dans de nombreux pays.

Noms locaux: Tortue luth, Fakroune labhar.

