

POISSONS OSSEUX

préparé par

M.-L. Bauchot
Laboratoire d'Ichtyologie
générale et appliquée
Muséum national d'Histoire naturelle
Paris, France



REMARQUES GENERALES

Les poissons osseux représentent la classe la plus vaste des poissons actuellement vivants. Bien que la forme générale de leur corps ainsi que de nombreux autres caractères morphologiques soient très diversifiés, ils se distinguent facilement des requins et des poissons batoïdes par la présence d'une seule ouverture branchiale de chaque côté, recouverte par un complexe osseux formant l'opercule. De plus, les poissons osseux ont généralement la peau couverte d'écaillés imbriquées, mais celles-ci peuvent être réduites ou même absentes chez quelques familles, ou modifiées en plaques ossifiées chez d'autres. A la différence de la plupart des requins, la nageoire caudale des poissons osseux est le plus souvent symétrique extérieurement (bien que sa structure squelettique soit nettement asymétrique).

La faune de la Méditerranée et de la mer Noire est relativement riche puisqu'elle compte 532 espèces de poissons osseux répartis en 124 familles.

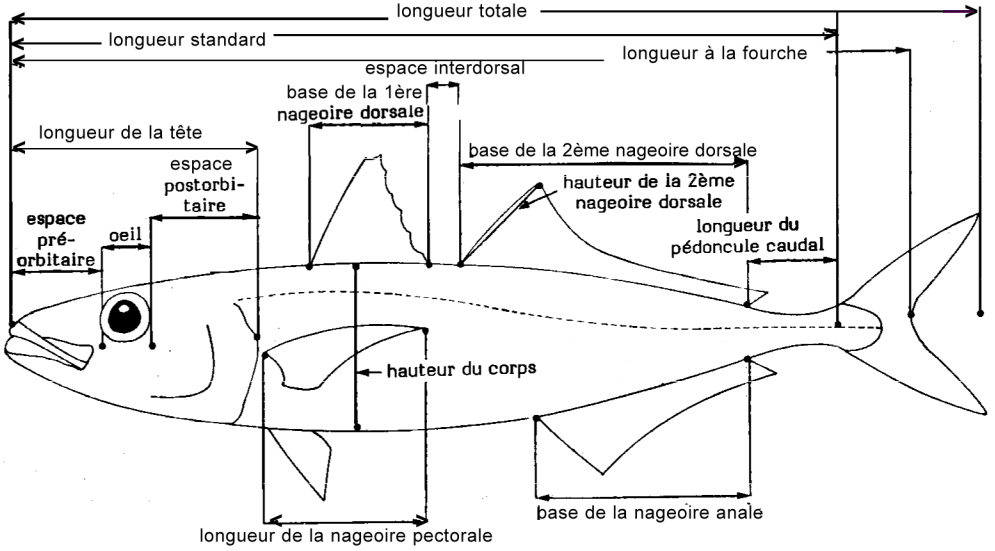
Le nombre d'espèces consommées ou utilisées par l'homme est aussi relativement grand puisqu'il atteint presque 400. Les captures totales de poissons osseux dans la zone 37 correspondaient à 1 680 971 t en 1983, et 1 728 317 t en 1984, dont respectivement 845 221 et 895 340 pour la mer Noire. A la grande variété des poissons osseux correspond une aussi grande diversité des méthodes et engins de pêche, spécialement au niveau artisanal. La plus grande partie des captures est consommée fraîche et a une grande valeur commerciale.



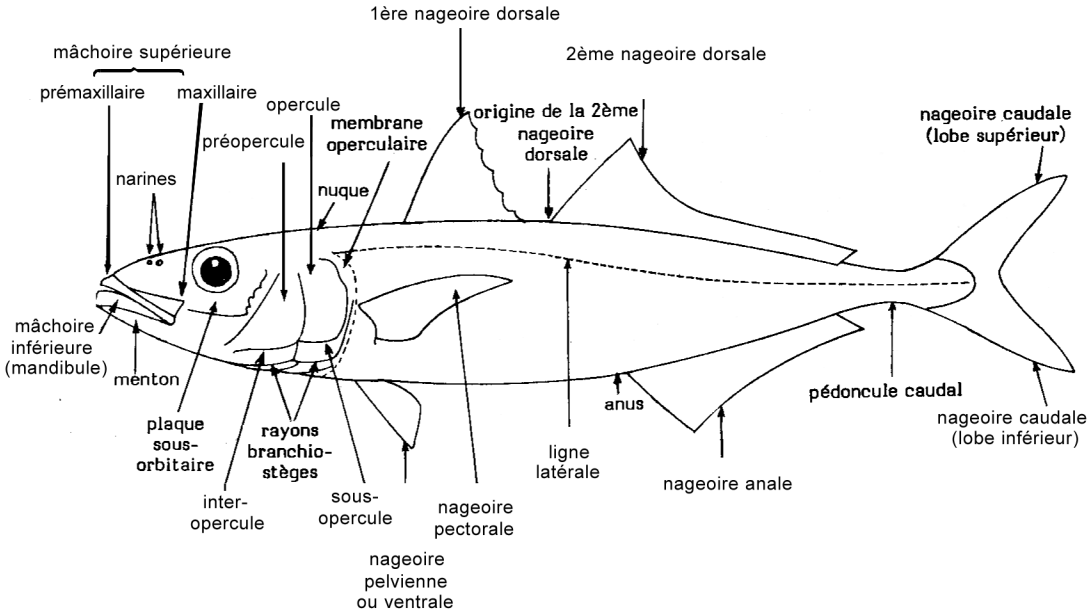
TERMES TECHNIQUES

Principales mensurations utilisées

(la plus courte distance entre les points marqués •)



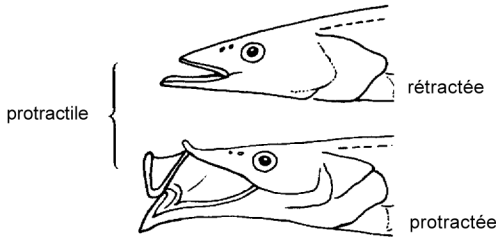
Nomenclature générale de la morphologie externe



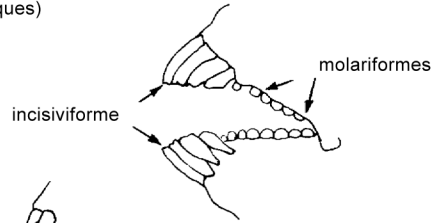
Détails
(exemples schématiques)



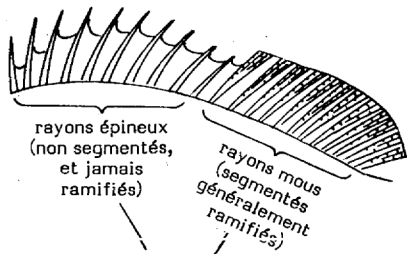
terminale subterminale infère



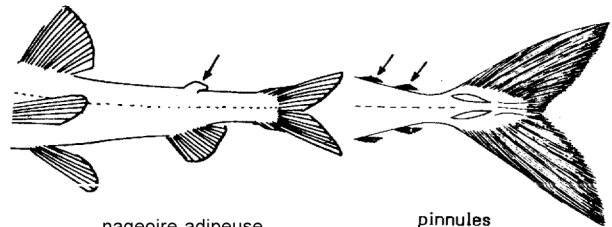
protractile } bouche rétractée protractée



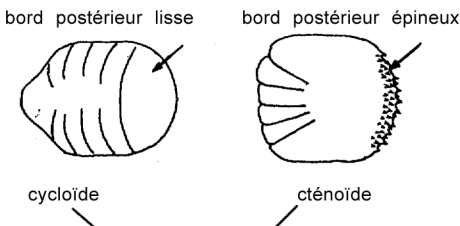
incisiviforme molariformes caniniformes en velours dents



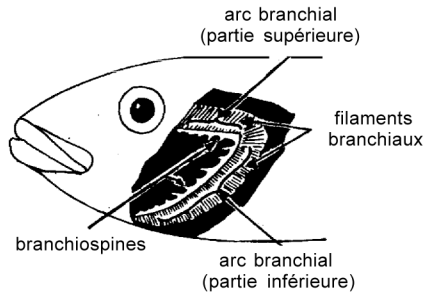
exemple de nageoire dorsale continue d'un poisson à rayons épineux



nageoire adipeuse pinnules



Exemples schématiques d'écaillés "normales"



premier arc branchial gauche



arrondie tronquée échancrée en croissant fourchue pointue et séparée des nageoires dorsale et anale pointue, absente ou fusionnée avec les nageoires dorsale et anale

nageoire caudale