

# Annexe I Traits de chalut et captures

STATION: 92  
 DATE:15/ 8/95 TYPE ENGIN: BT No:8 POSITION:Lat S 500  
 dep. fin duree Long E 1123  
 TEMPS :05:52:00 06:22:00 30 (min) Code objectif: 3  
 LOG :2673.70 2675.20 1.50 Code geograph: 1  
 PROF.P: 353 354 Code cond.eng: 1  
 FOND : 353 354 Code valideite: 2  
 Cap: 150° Long fune:1000 m Vit: 30 kn\*10

Echant.: 19 Kg Capt. totale: 267.00 CAPT/HEURE: 534.00

ESPECES	CAPT. PAR HEURE poids nombre	% CAPT.TOT.	ECH. N.
Scorpaena sp.	224.00 6272	41.95	
Merluccius polli	161.00 646	30.15	176
Nematocarcinus africanus	67.20 28	12.58	
MACROURIDAE	40.60 1260	7.60	
Nezumia aequalis	13.20 140	2.47	
Trichiurus lepturus	6.60 420	1.24	
Trigla lyra	4.80 28	0.90	
Etmopterus spinax	4.80 28	0.90	
Malacocephalus sp.	4.00 84	0.75	
Illex coindetii	3.80 56	0.71	
Lophius sp.	1.20 84	0.22	
Halosaurus ovenii	1.20 28	0.22	
MYCTOPHIDAE	1.00 252	0.19	
Coelorhynchus coelorhynchus	0.60 28	0.11	
Totale	534.00	99.99	

STATION: 96  
 DATE:15/ 8/95 TYPE ENGIN: BT No:8 POSITION:Lat S 452  
 dep. fin duree Long E 1135  
 TEMPS :12:45:00 13:15:00 30 (min) Code objectif: 3  
 LOG : 703.90 705.40 1.50 Code geograph: 1  
 PROF.P: 76 72 Code cond.eng: 1  
 FOND : 76 72 Code valideite: 2  
 Cap: 350° Long fune: 250 m Vit: 30 kn\*10

Echant.: 359 Kg Capt. totale: 465.48 CAPT/HEURE: 930.96

ESPECES	CAPT. PAR HEURE poids nombre	% CAPT.TOT.	ECH. N.
Trichiurus lepturus	222.80 9456	77.64	
Selene dorsalis	122.60 510	13.17	182
Brachydeuterus auritus	70.20 29126	7.54	
Trachurus sp.	3.96 24	0.43	
Raja miraletus	2.82 4	0.30	
Pagellus bellottii	1.44 10	0.15	
Pseudolithus typus	1.38 10	0.15	
Trigula barbata	1.18 2	0.13	
Pteroscion pelli	1.00 2	0.11	
Torpedo torpedo	0.98 2	0.11	
Miracorvina angolensis	0.90 2	0.10	
Dentex congoensis	0.74 2	0.08	
Parapanaeopsis atlantica	0.42 18	0.05	
Illex coindetii	0.22 2	0.02	
Sepia sp.	0.16 6	0.02	
Citharus linguatula	0.14 2	0.02	
Scomber japonicus	0.02 2		
Totale	930.96	100.00	

STATION: 93  
 DATE:15/ 8/95 TYPE ENGIN: BT No:8 POSITION:Lat S 500  
 dep. fin duree Long E 1124  
 TEMPS :07:10:00 08:10:00 30 (min) Code objectif: 3  
 LOG :2678.60 2680.10 1.50 Code geograph: 1  
 PROF.P: 258 260 Code cond.eng: 1  
 FOND : 258 260 Code valideite: 2  
 Cap: 330° Long fune: 750 m Vit: 30 kn\*10

Echant.: 54 Kg Capt. totale: 154.50 CAPT/HEURE: 309.00

ESPECES	CAPT. PAR HEURE poids nombre	% CAPT.TOT.	ECH. N.
Pterothrissus belloci	65.60 380	21.23	
Merluccius polli	61.20 308	19.81	178
Zenopsis conchifer	45.80 72	14.82	
Trichiurus lepturus	43.80 140	14.17	
Synagrops microlepis	38.60 1782	12.49	
Brotula barbata	16.00 10	5.18	
MYCTOPHIDAE	13.00 5144	4.21	
Parapanaeopsis longirostris	10.00 1054	3.24	177
Illex coindetii	5.60 72	1.81	
Panulirus argus	2.20 38	0.71	
Sepia sp.	1.60 94	0.52	
Nematocarcinus africanus	1.40 4	0.45	
Aulopus cadenati	1.20 94	0.39	
CONGRIDAE	0.80 22	0.26	
Pentheroscion mbizi	0.80 4	0.26	
Chlorophthalmus atlanticus	0.60 12	0.19	
Coelorhynchus coelorhynchus	0.40 4	0.13	
PORTUNIDAE	0.40 4	0.13	
Totale	309.00	100.00	

STATION: 97  
 DATE:15/ 8/95 TYPE ENGIN: BT No:8 POSITION:Lat S 441  
 dep. fin duree Long E 1142  
 TEMPS :15:00:00 15:30:00 30 (min) Code objectif: 3  
 LOG : 719.90 721.50 1.60 Code geograph: 1  
 PROF.P: 25 23 Code cond.eng: 1  
 FOND : 25 23 Code valideite: 2  
 Cap: 325° Long fune: 100 m Vit: 32 kn\*10

Echant.: 29 Kg Capt. totale: 146.50 CAPT/HEURE: 293.00

ESPECES	CAPT. PAR HEURE poids nombre	% CAPT.TOT.	ECH. N.
Brachydeuterus auritus	109.00 520	37.20	184
Trichiurus lepturus	55.00 1180	18.77	
S H R I M P S	40.00 60	13.65	
Pteroscion pelli	19.00 600	6.48	
Ilisha africana	17.20 230	5.87	185
Pentaneus quinquarius	15.80 520	5.39	
Pseudolithus typus	14.40 380	4.91	
SOLEIDAE	9.20 90	3.14	
Parapanaeopsis atlantica	9.00 876	3.07	183
Sepia sp.	2.70 80	0.92	
MURAENIDAE	1.00 10	0.34	
Chloroscombrus chrysurus	0.70 10	0.24	
Totale	293.00	99.98	

STATION: 94  
 DATE:15/ 8/95 TYPE ENGIN: BT No:8 POSITION:Lat S 459  
 dep. fin duree Long E 1124  
 TEMPS :08:58:00 09:28:00 30 (min) Code objectif: 3  
 LOG :2682.80 2684.30 1.50 Code geograph: 1  
 PROF.P: 156 159 Code cond.eng: 1  
 FOND : 156 159 Code valideite: 2  
 Cap: 145° Long fune: 450 m Vit: 30 kn\*10

Echant.: 48 Kg Capt. totale: 47.96 CAPT/HEURE: 95.92

ESPECES	CAPT. PAR HEURE poids nombre	% CAPT.TOT.	ECH. N.
Spicara alta	29.10 32	30.34	
Dentex angolensis	28.30 96	30.33	180
Pentheroscion mbizi	21.90 142	22.33	179
Illex coindetii	6.84 154	7.13	
Zenopsis conchifer	5.40 14	5.63	
Branchiostegus semifasciatus	1.76 2	1.83	
Trichiurus lepturus	1.74 16	1.81	
Uranoscopus cadenati	0.50 2	0.52	
Zeus faber	0.36 2	0.38	
Totale	96.50	100.60	

STATION: 98  
 DATE:15/ 8/95 TYPE ENGIN: BT No:8 POSITION:Lat S 436  
 dep. fin duree Long E 1137  
 TEMPS :16:10:00 16:40:00 30 (min) Code objectif: 3  
 LOG :726.70 728.40 1.70 Code geograph: 1  
 PROF.P: 23 23 Code cond.eng: 1  
 FOND : 23 23 Code valideite: 2  
 Cap: 310° Long fune: 100 m Vit: 34 kn\*10

Echant.: 24 Kg Capt. totale: 120.20 CAPT/HEURE: 240.40

ESPECES	CAPT. PAR HEURE poids nombre	% CAPT.TOT.	ECH. N.
Trichiurus lepturus	102.50 1974	42.64	
Brachydeuterus auritus	87.00 400	36.19	186
Ilisha africana	18.80 460	7.82	187
Parapanaeopsis atlantica	7.80 1070	3.24	188
S H R I M P S	6.00 60	2.50	
Pseudolithus typus	6.00 180	2.50	
Pentaneus quinquarius	4.30 190	1.79	
Pentheroscion mbizi	3.70 200	1.54	
Sepia sp.	2.50 70	1.04	
Drepane africana	0.70 20	0.29	
Galeoides decadactylus	0.60 30	0.25	
Cynoglossus monodi	0.50 10	0.21	
Totale	240.40	100.00	

STATION: 95  
 DATE:15/ 8/95 TYPE ENGIN: BT No:8 POSITION:Lat S 457  
 dep. fin duree Long E 1127  
 TEMPS :10:24:00 10:54:00 30 (min) Code objectif: 3  
 LOG :2688.80 2690.30 1.50 Code geograph: 1  
 PROF.P: 110 109 Code cond.eng: 1  
 FOND : 110 109 Code valideite: 2  
 Cap: 360° Long fune: 350 m Vit: 30 kn\*10

Echant.: 62 Kg Capt. totale: 61.52 CAPT/HEURE: 123.04

ESPECES	CAPT. PAR HEURE poids nombre	% CAPT.TOT.	ECH. N.
Trichiurus lepturus	64.00 66	52.02	
Dentex angolensis	40.70 168	33.08	181
Illex coindetii	7.98 320	6.49	
Dentex barnardi	5.22 4	4.24	
Dentex gibbosus	2.10 4	1.71	
Zenopsis conchifer	1.36 2	1.11	
Raja miraletus	1.14 2	0.93	
Lepidotrigla cadmani	0.30 4	0.24	
Citharus linguatula	0.24 4	0.20	
Totale	123.04	100.00	

STATION: 99  
 DATE:15/ 8/95 TYPE ENGIN: PT No:2 POSITION:Lat S 434  
 dep. fin duree Long E 1134  
 TEMPS :17:51:00 18:21:00 30 (min) Code objectif: 1  
 LOG :2734.00 2735.60 1.60 Code geograph: 1  
 PROF.P: 0 0 Code cond.eng: 1  
 FOND : 25 34 Code valideite: 2  
 Cap: 240° Long fune: 100 m Vit: 32 kn\*10

Echant.: 27 Kg Capt. totale: 1021.85 CAPT/HEURE: 2043.70

ESPECES	CAPT. PAR HEURE poids nombre	% CAPT.TOT.	ECH. N.
Sardinella maderensis	1473.50 16976	72.10	190
Brachydeuterus auritus	221.20 5180	10.82	
SQUALIDAE	160.00 2	7.83	
Trichiurus lepturus	89.60 2310	4.38	
Ilisha africana	77.70 1820	3.80	189
Pentheroscion mbizi	9.80 140	0.48	
Sarda sarda	7.00 70	0.34	
Sepia sp.	4.90 70	0.24	
Totale	2043.70	99.99	

STATION: 100  
 DATE:16/ 8/95 TYPE ENGIN: BT No:8 POSITION:Lat S 440  
 dep. fin duree Long E 11C7  
 TEMPS :05:47:00 06:17:00 30 (min) Code objectif: 3  
 LOG :2786.00 2785.50 1.5C Code geograph: 1  
 PROF.P: 367 346 Code cond.eng: 1  
 FOND : 367 346 Code validite:  
 Cap: 326\* Long fune:1050 m Vit: 30 kn\*10  
 Echant.: 19 Kg Capt. totale: 186.60 CAPT/HEURE: 373.20

STATION: 104  
 DATE:16/ 8/95 TYPE ENGIN: BT No:8 POSITION:Lat S 430  
 dep. fin duree Long E 1120  
 TEMPS :12:05:00 12:35:00 30 (min) Code objectif: 3  
 LOG : 815.30 816.70 1.40 Code geograph: 1  
 PROF.P: 67 62 Code cond.eng:  
 FOND : 67 62 Code validite:  
 Cap: \* Long fune: 240 m Vit: 28 kn\*10  
 Echant.: 48 Kg Capt. totale: 48.59 CAPT/HEURE: 97.18

ESPECES	CAPT. PAR HEURE	% CAPT.TOT.	ECH. N.
	poids	nombre	
Nematocarcinus africanus	126.00	33.76	
Setarches guentheri	122.00	32.63	
Merluccius pollii	106.00	28.40	191
Trichiurus lepturus	7.00	1.88	
Malacocephalus occidentalis	3.00	0.80	
Illex coindetii	3.00	0.80	
MACROURIDAE	2.80	0.75	
Chlorophthalmus atlanticus	1.80	0.48	
Coelorhynchus coelorrhynchus	1.00	0.27	
Aristeus varians	0.40	0.11	
Parapenaeus longirostris	0.20	0.05	
Totale	373.20	99.99	

ESPECES	CAPT. PAR HEURE	% CAPT.TOT.	ECH. N.
	poids	nombre	
Trichiurus lepturus	47.30	178	48.67
Pentheroscion mbizi	9.80	66	10.08
Broctula barbata	8.90	16	9.16
Trachurus trecae	5.00	10	5.15
Stromateus fiatola	4.30	6	4.42
Uranoscopus albesca	3.82	44	3.93
SOLEIDAE	3.58	50	3.68
Brachydeuterus auritus	2.90	310	2.96
Pseudolithus typus	2.40	2	2.47
Atractoscion aegleoides	2.26	2	2.33
Parapenaeopsis atlantica	1.64	56	1.69
Torpedo torpedo	1.56	4	1.61
Umbrina canariensis	0.94	4	0.97
Pagellus bellottii	0.66	6	0.68
Pseudolithus senegalensis	0.64	2	0.66
Dentex angolensis	0.56	2	0.58
Scorpaena normani	0.50	22	0.51
Selene dorsalis	0.26	2	0.27
Pseudopenaeus prayvensis	0.12	4	0.12
Fistularia petimba	0.02	2	0.02
Zeus faber	0.02	2	0.02
Totale	97.18	100.00	

STATION: 101  
 DATE:16/ 8/95 TYPE ENGIN: BT No:8 POSITION:Lat S 439  
 dep. fin duree Long E 1107  
 TEMPS :07:19:00 07:49:00 30 (min) Code objectif: 3  
 LOG :2789.30 2791.60 1.70 Code geograph: 1  
 PROF.P: 361 256 Code cond.eng:  
 FOND : 361 256 Code validite:  
 Cap: 130\* Long fune: 750 m Vit: 34 kn\*10  
 Echant.: 33 Kg Capt. totale: 114.30 CAPT/HEURE: 228.60

STATION: 105  
 DATE:16/ 8/95 TYPE ENGIN: BT No:8 POSITION:Lat S 425  
 dep. fin duree Long E 1123  
 TEMPS :13:30:00 14:00:00 30 (min) Code objectif: 3  
 LOG : 822.80 824.30 1.50 Code geograph: 1  
 PROF.P: 37 33 Code cond.eng:  
 FOND : 37 33 Code validite:  
 Cap: 360\* Long fune: 160 m Vit: 30 kn\*10  
 Echant.: 67 Kg Capt. totale: 418.80 CAPT/HEURE: 837.60

ESPECES	CAPT. PAR HEURE	% CAPT.TOT.	ECH. N.
	poids	nombre	
Zenopsis conchifer	44.80	42	19.60
Synagrops microlepis	42.70	178	18.68
Illex coindetii	35.22	690	15.41
Aulopus cadenati	34.30	4944	15.00
Trichiurus lepturus	27.66	120	12.10
Pterothrissus belloci	23.80	204	10.41
Merluccius pollii	7.22	50	3.16
Sepia sp.	6.58	32	2.88
Parapenaeus longirostris	6.24	1022	2.73
Tristodion cataphractum	6.08	8	6.03
Totale	228.60	100.00	

ESPECES	CAPT. PAR HEURE	% CAPT.TOT.	ECH. N.
	poids	nombre	
Brachydeuterus auritus	267.00	3896	31.88
Trachurus trecae	177.30	218	21.13
Arius parkii	141.30	120	16.83
Trichiurus lepturus	97.50	32	11.64
Pteroscion pelli	48.30	368	5.73
Argyrosomus regius	38.80	2	4.63
Pseudolithus typus	32.00	16	3.82
Galeoides decadactylus	13.50	30	1.61
Pomadasyus incisus	7.20	30	0.86
Pentaneum quinquarius	6.60	120	0.79
Ilisha africana	4.50	60	0.54
Parapenaeopsis atlantica	3.00	120	0.36
Cynoglossus senegalensis	1.50	30	0.18
Totale	837.60	100.00	

STATION: 102  
 DATE:16/ 8/95 TYPE ENGIN: BT No:8 POSITION:Lat S 439  
 dep. fin duree Long E 1108  
 TEMPS :08:24:00 08:54:00 30 (min) Code objectif: 3  
 LOG :2793.50 2794.70 1.20 Code geograph: 1  
 PROF.P: 165 165 Code cond.eng:  
 FOND : 165 165 Code validite:  
 Cap: 310\* Long fune: 510 m Vit: 24 kn\*10  
 Echant.: 33 Kg Capt. totale: 118.70 CAPT/HEURE: 237.40

ESPECES	CAPT. PAR HEURE	% CAPT.TOT.	ECH. N.
	poids	nombre	
Trichiurus lepturus	108.00	180	45.49
Trachurus juveniles	61.00	5020	25.70
Zenopsis conchifer	28.30	20	11.92
Illex coindetii	16.80	658	7.08
Spicara alta	12.16	120	5.12
Dentex angolensis	11.94	32	4.65
Sepia sp.	0.10	20	0.64
Totale	237.40	100.00	

STATION: 106  
 DATE:16/ 8/95 TYPE ENGIN: BT No:8 POSITION:Lat S 423  
 dep. fin duree Long E 1125  
 TEMPS :14:45:00 15:13:00 30 (min) Code objectif: 3  
 LOG : 827.40 829.00 1.60 Code geograph: 1  
 PROF.P: 22 19 Code cond.eng:  
 FOND : 22 19 Code validite:  
 Cap: 340\* Long fune: 140 m Vit: 32 kn\*10  
 Echant.: 46 Kg Capt. totale: 388.62 CAPT/HEURE: 777.24

ESPECES	CAPT. PAR HEURE	% CAPT.TOT.	ECH. N.
	poids	nombre	
Pomadasyus jubelini	162.40	280	20.89
Trichiurus lepturus	123.20	3696	15.85
Ilisha africana	111.16	2442	14.30
Parapenaeopsis atlantica	105.00	10500	13.61
Brachydeuterus auritus	72.24	3278	5.29
S H A R K S	40.00	20	5.15
S H R - M P S	31.92		4.11
CYNOGLOSSIDAE	30.52	112	3.93
Dasyatis margarita	21.00	28	2.70
Pseudolithus typus	18.20	364	2.34
MURAEINIDAE	15.96	84	2.05
Pteroscion pelli	15.12	812	1.95
Pentaneum quinquarius	11.76	252	1.51
Arius parkii	9.80	112	1.26
Sepia sp.	4.48	252	0.58
Selene dorsalis	3.64	56	0.47
Galeoides decadactylus	0.86	28	0.67
Sardinella maderensis	0.28	28	0.64
Totale	777.24	100.00	

STATION: 103  
 DATE:16/ 8/95 TYPE ENGIN: BT No:8 POSITION:Lat S 438  
 dep. fin duree Long E 1108  
 TEMPS :09:40:00 10:10:00 30 (min) Code objectif: 3  
 LOG :2797.50 2799.10 1.60 Code geograph: 1  
 PROF.P: 123 124 Code cond.eng:  
 FOND : 123 124 Code validite:  
 Cap: 140\* Long fune: 370 m Vit: 32 kn\*10  
 Echant.: 24 Kg Capt. totale: 23.46 CAPT/HEURE: 46.92

ESPECES	CAPT. PAR HEURE	% CAPT.TOT.	ECH. N.
	poids	nombre	
Dentex angolensis	19.90	86	42.41
Trichiurus lepturus	12.10	12	25.79
Illex sp.	9.58	638	20.42
Dentex gibbosus	3.64	4	8.18
Dentex coigoensis	0.76	2	1.62
Zeus faber	0.44	2	0.94
Chaetodon hoefleri	0.30	2	0.64
Totale	46.92	100.00	

STATION: 107  
 DATE:16/ 8/95 TYPE ENGIN: PT No:2 POSITION:Lat S 504  
 dep. fin duree Long E 1120  
 TEMPS :20:45:00 21:00:00 15 (min) Code objectif: 1  
 LOG :2865.00 2865.90 0.90 Code geograph: 1  
 PROF.P: 0 0 Code cond.eng:  
 FOND : 23 23 Code validite:  
 Cap: 140\* Long fune: 100 m Vit: 36 kn\*10  
 Echant.: 36 Kg Capt. totale: 712.20 CAPT/HEURE: 2848.80

ESPECES	CAPT. PAR HEURE	% CAPT.TOT.	ECH. N.
	poids	nombre	
Sardinella maderensis	2484.00	23000	87.19
Brachydeuterus auritus	188.80	7616	6.63
Pentheroscion mbizi	77.50	1120	2.72
Trichiurus lepturus	71.20	1120	2.50
Ilisha africana	27.20	720	0.95
Totale	2848.80	99.99	

DATE:17/ 8/95 TYPE ENGIN: BT No:8 POSITION:Lat S 427 STATION: 108  
 dep. fin duree Long E 1052  
 TEMPS :05:50:00 06:10:00 20 (min) Code objectif: 3  
 LOG :2930.20 2931.10 1.10 Code geograph: 1  
 PROF.P: 297 242 Code cond.eng: 3  
 FOND : 297 242 Code valideite: 3  
 Cap: 350° Long fune: 800 m Vit: 33 kn\*10  
 Echant.: 53 Kg Capt. totale: 93.28 CAPT/HEURE: 279.84

ESPECES	CAPT. poids	PAR HEURE nombre	% CAPT.TOT.	ECH. N.
Merluccius polli	100.56	639	35.93	199
Trichiurus lepturus	49.62	171	17.73	
Synagrops microlepis	34.65	258	12.38	
Pterothrissus bellocci	30.45	162	10.88	
Aulopus cadenati	20.43	333	7.30	
Illex coindetii	19.95	153	7.13	
Arius parkii	5.46	6	1.95	
Aristeus varidens	5.01	426	1.79	200
Sepia sp.	2.94	198	1.05	
Coelorrhinchus coelorrhynchus	2.79	51	1.00	
Zenopsis conchifer	2.52	6	0.90	
Malaecocephalus occidentalis	2.49	36	0.89	
MACROURIDAE	1.80	51	0.64	
CONGRIDAE	0.63	12	0.23	
Scorpaena normani	0.48	6	0.17	
Cyttopsis roseus	0.06	6	0.02	
Totale	279.84		99.99	

DATE:17/ 8/95 TYPE ENGIN: BT No:8 POSITION:Lat S 409 STATION: 112  
 dep. fin duree Long E 1104  
 TEMPS :12:20:00 12:50:00 30 (min) Code objectif: 3  
 LOG : 965.80 967.20 1.40 Code geograph: 1  
 PROF.P: 39 36 Code cond.eng: 3  
 FOND : 39 36 Code valideite: 3  
 Cap: 360° Long fune: 150 m Vit: 28 kn\*10  
 Echant.: 77 Kg Capt. totale: 443.69 CAPT/HEURE: 887.38

ESPECES	CAPT. poids	PAR HEURE nombre	% CAPT.TOT.	ECH. N.
Brachydeuterus auritus	474.76	5760	53.50	
Pseudotolithus typus	140.26	168	15.81	205
Trichiurus lepturus	39.30	1712	4.43	
Trachurus trecae	39.00	90	4.39	
Dentex angolensis	29.70	46	3.35	
Umrina canariensis	28.20	60	3.18	
Pteroscion pelli	22.50	256	2.54	
Pomadasyus peroteti	22.50	16	2.42	
Plectorhynchus mediterraneus	20.56	16	2.32	
Pomadasyus incisus	16.66	76	1.88	
MURAENIDAE	16.00	10	1.80	
SQUILLIDAE	14.00	8	1.58	
EPINEPHELUS goreensis	11.50	2	1.30	
Raja sp.	6.06	16	0.68	
Selene dorsalis	3.46	30	0.39	
Pentanemus quinquarius	3.16	46	0.36	
Chaetodon hoefleri	0.76	16	0.09	
Totale	887.38		100.02	

DATE:17/ 8/95 TYPE ENGIN: BT No:8 POSITION:Lat S 424 STATION: 109  
 dep. fin duree Long E 1044  
 TEMPS :07:28:00 07:58:00 30 (min) Code objectif: 3  
 LOG :2936.60 2958.20 1.60 Code geograph: 1  
 PROF.P: 174 177 Code cond.eng: 3  
 FOND : 174 177 Code valideite: 3  
 Cap: 130° Long fune: 510 m Vit: 32 kn\*10  
 Echant.: 29 Kg Capt. totale: 588.56 CAPT/HEURE: 1177.12

ESPECES	CAPT. poids	PAR HEURE nombre	% CAPT.TOT.	ECH. N.
Trichiurus lepturus	1089.60	1296	92.56	
Illex coindetii	42.72	1200	3.63	
Carangidae juveniles	31.20	24960	2.85	
Dentex angolensis	7.44	18	0.63	201
Aulopus cadenati	2.88	48	0.24	
Trachurus trecae	1.08	2	0.09	
Citharus linguatula	0.96	48	0.08	
Zeus faber	0.68	2	0.06	
Dentex congoensis	0.42	2	0.04	
Spicara alta	0.14	2	0.01	
Totale	1177.12		99.99	

DATE:17/ 8/95 TYPE ENGIN: BT No:8 POSITION:Lat S 405 STATION: 113  
 dep. fin duree Long E 1108  
 TEMPS :13:50:00 14:20:00 30 (min) Code objectif: 3  
 LOG : 974.00 975.70 1.70 Code geograph: 1  
 PROF.P: 18 19 Code cond.eng: 3  
 FOND : 18 19 Code valideite: 3  
 Cap: 305° Long fune: 150 m Vit: 34 kn\*10  
 Echant.: 30 Kg Capt. totale: 433.57 CAPT/HEURE: 867.14

ESPECES	CAPT. poids	PAR HEURE nombre	% CAPT.TOT.	ECH. N.
Chloroscombrus chrysurus	582.00	14382	67.12	206
Trichiurus lepturus	51.00	660	5.88	
Pomadasyus jubelini	40.50	450	4.67	
Sphyræna guanchancho	30.00	30	3.46	
Ilisha africana	29.40	720	3.39	
S H R I M P S	27.00		3.11	
Brachydeuterus auritus	25.80	900	2.98	
Pentanemus quinquarius	20.40	630	2.35	
Sardinella maderensis	12.30	450	1.42	
Pseudotolithus typus	12.30	390	1.42	
Pteroscion pelli	11.10	270	1.28	
Parapenaeopsis atlantica	9.90	690	1.14	
Sepia officinalis hierredda	9.00	300	1.04	
Ephippion guttifer	3.74	2	0.43	
Selene dorsalis	2.70	30	0.31	
Totale	867.14		100.00	

DATE:17/ 8/95 TYPE ENGIN: BT No:8 POSITION:Lat S 423 STATION: 110  
 dep. fin duree Long E 1050  
 TEMPS :08:40:00 09:10:00 30 (min) Code objectif: 3  
 LOG :2940.50 2942.10 1.60 Code geograph: 1  
 PROF.P: 119 115 Code cond.eng: 3  
 FOND : 119 115 Code valideite: 3  
 Cap: 320° Long fune: 380 m Vit: 32 kn\*10  
 Echant.: 46 Kg Capt. totale: 46.25 CAPT/HEURE: 92.50

ESPECES	CAPT. poids	PAR HEURE nombre	% CAPT.TOT.	ECH. N.
Illex coindetii	24.50	1224	26.49	
Spicara alta	22.70	198	24.84	203
Dentex angolensis	17.80	134	19.24	202
Heptranchias perlo	8.72	2	9.43	
Sarda sarda	4.94	2	5.34	
Trichiurus lepturus	3.70	8	4.00	
Ariomma bondi	2.68	42	2.90	
Dentex congoensis	2.54	50	2.75	
Branchiostegus semifasciatus	1.82	2	1.97	
Saurida brasiliensis	1.12	186	1.21	
Dentex gibbosus	0.56	2	0.61	
Pagellus bellottii	0.46	6	0.50	
Sepia officinalis hierredda	0.42	6	0.45	
Trachurus trecae	0.30	6	0.32	
Lepidotrigla cadmani	0.16	2	0.17	
Chelidonichthys lucerna	0.08	2	0.09	
Totale	92.50		100.01	

DATE:17/ 8/95 TYPE ENGIN: BT No:8 POSITION:Lat S 401 STATION: 114  
 dep. fin duree Long E 1058  
 TEMPS :15:44:00 16:10:00 30 (min) Code objectif: 3  
 LOG : 987.20 988.90 1.70 Code geograph: 2  
 PROF.P: 34 33 Code cond.eng: 3  
 FOND : 34 33 Code valideite: 3  
 Cap: 320° Long fune: 180 m Vit: 34 kn\*10  
 Echant.: 40 Kg Capt. totale: 196.48 CAPT/HEURE: 392.96

ESPECES	CAPT. poids	PAR HEURE nombre	% CAPT.TOT.	ECH. N.
Brachydeuterus auritus	103.74	1630	26.40	
Arius parkii	61.60	28	15.68	
Squalus megalops	42.00	42	10.68	
Pseudotolithus typus	40.60	262	10.33	207
Trichiurus lepturus	27.30	770	6.95	
Pteroscion pelli	22.96	630	5.84	
S H R I M P S	21.00		5.34	
Pomadasyus incisus	18.48	70	4.70	
Caranx hippos	14.10	2	3.59	
Pentanemus quinquarius	10.92	238	2.78	
Galeoides decadactylus	10.50	28	2.67	
MURAENIDAE	8.00	10	2.04	
Raja miraletus	4.06	14	1.03	
Parapenaeopsis atlantica	3.50	476	0.89	208
Selene dorsalis	2.94	28	0.75	
Sepia officinalis hierredda	1.26	42	0.32	
Totale	392.96		100.00	

DATE:17/ 8/95 TYPE ENGIN: BT No:8 POSITION:Lat S 413 STATION: 111  
 dep. fin duree Long E 1100  
 TEMPS :11:00:00 11:30:00 30 (min) Code objectif: 3  
 LOG : 958.30 960.00 1.70 Code geograph: 1  
 PROF.P: 75 68 Code cond.eng: 3  
 FOND : 75 68 Code valideite: 3  
 Cap: 20° Long fune: 300 m Vit: 34 kn\*10  
 Echant.: 56 Kg Capt. totale: 166.58 CAPT/HEURE: 333.16

ESPECES	CAPT. poids	PAR HEURE nombre	% CAPT.TOT.	ECH. N.
Trichiurus lepturus	81.00	3804	24.31	
Epinephelus goreensis	43.50	6	13.06	
Brotula barbata	42.00	140	12.61	204
Trachurus juveniles	29.50	60	8.65	
Brachydeuterus auritus	29.00	3400	8.70	
Dentex congoensis	15.90	70	4.77	
Dentex canariensis	11.50	20	3.45	
Uranoscopus cadenati	10.60	110	3.18	
Pagellus bellottii	8.80	50	2.64	
CYNOGLOSSIDAE	8.50	110	2.55	
Citharus linguatula	7.50	220	2.25	
Pteroscion sp.	7.20	210	2.22	
Umrina canariensis	7.26	26	2.18	
Scorpaena normani	5.20	210	1.56	
Stromateus fiatola	5.10	10	1.53	
Parapenaeopsis atlantica	4.00	80	1.20	
S H R I M P S	3.50		1.05	
Zeus faber	2.40	10	0.72	
Aulopus cadenati	2.30	80	0.69	
Torpedo torpedo	2.20	10	0.66	
Chaetodon hoefleri	1.70	10	0.51	
Lepidotrigla cadmani	1.50	10	0.45	
Ariomma bondi	0.80	10	0.24	
Trigla lyra	0.70	10	0.21	
Pseudupeneus prayensis	0.60	20	0.18	
Merluccius polli	0.50	20	0.15	
Squilla mantis	0.10	10	0.03	
Lophius vaillanti	0.10	10	0.03	
Totale	333.16		99.98	

DATE:17/ 8/95 TYPE ENGIN: BT No:8 POSITION:Lat S 402 STATION: 115  
 dep. fin duree Long E 1052  
 TEMPS :16:55:00 17:25:00 30 (min) Code objectif: 3  
 LOG :2994.80 2996.40 1.60 Code geograph: 2  
 PROF.P: 59 55 Code cond.eng: 3  
 FOND : 59 55 Code valideite: 3  
 Cap: 340° Long fune: 220 m Vit: 30 kn\*10  
 Echant.: 27 Kg Capt. totale: 92.91 CAPT/HEURE: 185.82

ESPECES	CAPT. poids	PAR HEURE nombre	% CAPT.TOT.	ECH. N.
Brachydeuterus auritus	73.80	258	39.72	
Pentheroscion mbizi	26.22	168	14.11	
MURAENIDAE	24.00	8	12.92	
Pomadasyus incisus	12.90	54	6.94	
Pagellus bellottii	11.10	48	5.97	
Trichiurus lepturus	9.30	192	5.00	
Aulopus cadenati	7.08	324	3.81	
Parapenaeopsis atlantica	6.96	252	3.75	209
Brotula barbata	4.62	18	2.49	
Citharus linguatula	3.18	54	1.71	
Torpedo torpedo	1.38	30	0.81	
Umrina canariensis	1.14	42	0.61	
Trigla lyra	1.02	6	0.55	
Trachurus trecae	0.96	6	0.52	
CONGRIDAE	0.30	36	0.16	
Pseudupeneus prayensis	0.24	6	0.13	
Squilla mantis	0.12	66	0.06	
Totale	185.82		100.00	

STATION: 116  
 DATE: 17/ 8/95 TYPE ENGIN: PT No:2 POSITION: Lat S 406 Long E 1044  
 dep. fin duree  
 TEMPS : 18:59:00 19:29:00 30 (min) Code objectif: 1  
 LOG : 3009.20 3011.00 1.80 Code geograph: 2  
 PROF.P: 5 Code cond.eng: 5  
 FOND : 100 Code valide: 94  
 Cap: 56\* Long fune: 100 m Vit: 36 kn\*10  
 Echant.: 120 Kg Capt. totale: 119.54 CAPT/HEURE: 239.08

ESPECES	CAPT. PAR HEURE		% CAPT.TOT.	ECH. N.
	poids	nombre		
Trachurus trecae	120.60	288	50.44	209
Sardinella aurita	62.20	272	26.02	211
Trichurus lepturus	24.20	66	10.12	
Sardinella maderensis	21.30	110	8.91	210
Brachydeuterus auritus	7.00	3562	2.93	
Selene dorsalis	1.58	8	0.66	
Scomber japonicus	1.14	6	0.49	
Stromateus fiatola	1.00	2	0.42	
Sepia sp.	0.06	8	0.03	
Totale	239.08		100.00	

STATION: 117  
 DATE: 18/ 8/95 TYPE ENGIN: PT No:2 POSITION: Lat S 358 Long E 1054  
 dep. fin duree  
 TEMPS : 01:20:00 01:50:30 30 (min) Code objectif: 1  
 LOG : 72.40 73.90 1.50 Code geograph: 2  
 PROF.P: 5 Code cond.eng: 5  
 FOND : 36 Code valide: 38  
 Cap: 146\* Long fune: 100 m Vit: 30 kn\*10  
 Echant.: 33 Kg Capt. totale: 595.26 CAPT/HEURE: 1190.52

ESPECES	CAPT. PAR HEURE		% CAPT.TOT.	ECH. N.
	poids	nombre		
Sardinella aurita	108.40	8820	88.90	212
Alectis alexandrinus	77.20	36	5.90	
Brachydeuterus auritus	33.48	612	2.81	
Trichurus lepturus	20.88	396	1.75	
Sardinella aurita	3.96	36	0.33	
Ilisha africana	3.60	36	0.30	
Totale	1190.52		99.99	

STATION: 118  
 DATE: 18/ 8/95 TYPE ENGIN: BT No:8 POSITION: Lat S 342 Long E 1051  
 dep. fin duree  
 TEMPS : 03:54:00 04:24:00 30 (min) Code objectif: 3  
 LOG : 3102.30 3104.10 1.80 Code geograph: 2  
 PROF.P: 24 Code cond.eng: 24  
 FOND : 24 Code valide: 24  
 Cap: 322\* Long fune: 150 m Vit: 36 kn\*10  
 Echant.: 91 Kg Capt. totale: 182.91 CAPT/HEURE: 365.82

ESPECES	CAPT. PAR HEURE		% CAPT.TOT.	ECH. N.
	poids	nombre		
Pseudotolithus typus	51.40	52	14.05	213
Pentheroscion mbizi	48.50	1008	13.26	
Ilisha africana	46.40	3030	12.68	
Trichurus lepturus	44.50	460	12.16	
Squalus megalops	42.70	26	11.67	
Pomadourus jubelini	42.26	90	11.55	
Galeoides decadactylus	23.18	120	6.34	
Shrimps, small, non comm.	14.50		3.96	
Brachydeuterus auritus	13.10	460	3.58	
Pomadourus incisus	8.70	30	2.38	
Arius parkii	6.66	10	1.82	
Pentamerus quinquarius	5.78	250	1.58	
Parapenaeopsis atlantica	4.50	830	1.23	214
Drepane africana	2.78	2	0.76	
Citharus linguatula	2.60	40	0.71	
Sepia officinalis hierredda	2.60	50	0.71	
Chloroscombrus chrysurus	2.30	60	0.55	
Balistes capricus	1.98	2	0.33	
Stromateus fiatola	0.98	4	0.27	
Penaeus kerathurus	0.60	10	0.16	
Aulopus cadonati	0.50	20	0.14	
Sardinella aurita	0.50	50	0.14	
Totale	365.82		100.00	

STATION: 119  
 DATE: 18/ 8/95 TYPE ENGIN: PT No:2 POSITION: Lat S 338 Long E 1044  
 dep. fin duree  
 TEMPS : 07:42:00 08:12:00 30 (min) Code objectif: 1  
 LOG : 3114.10 3115.60 1.50 Code geograph: 2  
 PROF.P: 0 Code cond.eng: 0  
 FOND : 29 Code valide: 26  
 Cap: 50\* Long fune: 80 m Vit: 30 kn\*10  
 Echant.: 24 Kg Capt. totale: 24.00 CAPT/HEURE: 48.00

ESPECES	CAPT. PAR HEURE		% CAPT.TOT.	ECH. N.
	poids	nombre		
Sardinella aurita	47.40	2634	98.75	215
Sardinella maderensis	0.34	2	0.71	
Totale	47.74		99.46	

STATION: 120  
 DATE: 18/ 8/95 TYPE ENGIN: BT No:8 POSITION: Lat S 349 Long E 1034  
 dep. fin duree  
 TEMPS : 10:40:00 10:50:00 10 (min) Code objectif: 3  
 LOG : 3135.60 3136.10 0.50 Code geograph: 2  
 PROF.P: 72 Code cond.eng: 72  
 FOND : 72 Code valide: 72  
 Cap: 150\* Long fune: 300 m Vit: 30 kn\*10  
 Echant.: 46 Kg Capt. totale: 279.32 CAPT/HEURE: 1675.92

ESPECES	CAPT. PAR HEURE		% CAPT.TOT.	ECH. N.
	poids	nombre		
Brachydeuterus auritus	805.10	48	54.01	
Pseudotolithus senegalensis	252.30	12	15.04	
Umbrina canariensis	138.60	276	8.27	216
Dentex congongensis	85.92	126	5.13	
Squalus megalops	62.40	42	3.72	
Trichurus lepturus	47.70	126	2.85	
Dentex gibbosus	34.68	108	2.37	
Trachurus trecae	33.00	108	1.97	
Parapristipoma humile	18.90	24	1.13	
Sardinella aurita	14.52	66	0.87	
Chaetodon hoefleri	13.68	84	0.82	
Pagellus bellottii	12.60	108	0.75	
Dentex canariensis	12.42	24	0.74	
Priacanthus arenatus	10.92	42	0.65	
Spondyliosoma cantharus	10.50	84	0.63	
Pseudupeneus prayensis	9.66	42	0.58	
Galeoides decadactylus	8.22	24	0.49	
Sargocentron hastatus	2.76	24	0.16	
Boops boops	1.26	24	0.08	
Chaetodon marcellae	1.08	24	0.06	
Totale	1675.92		100.00	

STATION: 121  
 DATE: 18/ 8/95 TYPE ENGIN: BT No:8 POSITION: Lat S 358 Long E 1023  
 dep. fin duree  
 TEMPS : 14:18:00 14:48:00 30 (min) Code objectif: 3  
 LOG : 156.30 158.10 1.80 Code geograph: 2  
 PROF.P: 121 Code cond.eng: 110  
 FOND : 121 Code valide: 110  
 Cap: 320\* Long fune: 400 m Vit: 30 kn\*10  
 Echant.: 116 Kg Capt. totale: 116.81 CAPT/HEURE: 233.62

ESPECES	CAPT. PAR HEURE		% CAPT.TOT.	ECH. N.
	poids	nombre		
Umbrina canariensis	80.30	222	34.37	217
Dentex congongensis	68.10	424	29.15	218
Squatina oculata	16.40	12	7.02	
Anthias anthias	11.04	102	4.73	
Squalus megalops	10.00	2	4.28	
Sarda sarda	8.10	6	3.90	
Spicara alta	8.34	102	3.57	
Ilix coindetii	7.72	512	3.30	
Ariomma bondi	6.26	150	2.68	
Trichurus lepturus	6.00	6	2.57	
Pseudotolithus senegalensis	3.10	2	1.33	
Zeus faber	3.04	4	1.30	
Dentex angolensis	2.76	18	1.18	
Dentex gibbosus	1.40	2	0.60	
Boops boops	0.06	2	0.03	
Totale	233.62		100.00	

STATION: 122  
 DATE: 18/ 8/95 TYPE ENGIN: BT No:8 POSITION: Lat S 356 Long E 1020  
 dep. fin duree  
 TEMPS : 16:05:30 16:35:00 30 (min) Code objectif: 3  
 LOG : 162.00 163.70 1.70 Code geograph: 2  
 PROF.P: 173 Code cond.eng: 184  
 FOND : 173 Code valide: 184  
 Cap: 310\* Long fune: 550 m Vit: 30 kn\*10  
 Echant.: 44 Kg Capt. totale: 161.14 CAPT/HEURE: 322.28

ESPECES	CAPT. PAR HEURE		% CAPT.TOT.	ECH. N.
	poids	nombre		
MYCTOPHIDAE	99.50	60496	30.87	
Chlorophthalmus atlanticus	78.50	2376	24.36	
C E P H A L O P O D A	38.80	1108	12.04	
Trichurus lepturus	22.50	40	6.98	
Dentex angolensis	19.10	158	5.93	220
Squalus megalops	14.50	10	4.50	
Synagrops macrolepis	13.80	470	4.28	
Zeus faber	7.60	20	2.38	
Dentex congongensis	5.94	74	1.64	219
Antigonia capros	4.64	132	1.44	
Ariomma bondi	4.50	400	1.40	
Aulopus cadonati	4.10	50	1.27	
Mitracorvina angolensis	3.30	10	1.02	
Pteroscion peli	3.20	20	0.99	
Sepia officinalis hierredda	0.80	40	0.25	
Citharus linguatula	0.80	20	0.25	
Zenion sp.	0.30	10	0.09	
Trigla lyra	0.20	10	0.06	
Spicara alta	0.20	2	0.06	
Totale	322.28		99.99	

DATE:18/ 8/95 TYPE ENGIN: BT No:8 POSITION:Lat S 354  
 dep. fin duree Long E 1015  
 TEMPS :17:26:00 17:56:00 30 (min) Code objectif: 3  
 LOG :3168.30 3169.80 1.50 Code geograph: 2  
 PROF.P: 357 346 Code cond.eng: 2  
 FOND : 357 346 Code valideite: 2  
 Cap: 320° Long fune:1000 m Vit: 3 kn\*10  
 Echant.: 54 Kg Capt. totale: 97.88 CAPT/HEURE: 195.76

ESPECES	CAPT. poids	PAR HEURE nombre	% CAPT.TOT.	ECH. N.
Chlorophthalmus atlanticus	67.76	1040	34.61	
Squalus megalops	45.50	10	23.24	
Merluccius polli	29.26	146	14.95	221
Setarches guentheri	26.60	872	13.59	
Etmopterus spinax	4.80	80	2.45	
MACROURIDAE	2.86	84	1.46	
S H R I M P S	2.70		1.38	
MYCTOPHIDAE	2.70		1.38	
Parapenaeus longirostris	2.36	356	1.21	222
Epigonus telescopus	2.16	34	1.10	
Illex coindetii	1.80	26	0.92	
CYNOGLOSSIDAE	1.76	26	0.90	
MURAENIDAE	1.60	2	0.82	
Malacocephalus occidentalis	1.36	30	0.69	
Coelorinchus coelorhincus	0.96	26	0.49	
Hoplostethus cadenati	0.76	10	0.39	
Cyttopsis roseus	0.66	6	0.34	
SQUALIDAE	0.26	6	0.13	
Totale	195.86		100.00	

DATE:19/ 8/95 TYPE ENGIN: BT No:8 POSITION:Lat S 324  
 dep. fin duree Long E 1008  
 TEMPS :11:00:00 11:30:00 30 (min) Code objectif: 3  
 LOG : 297.40 298.90 1.50 Code geograph: 2  
 PROF.P: 69 70 Code cond.eng: 2  
 FOND : 69 70 Code valideite: 2  
 Cap: 140° Long fune: 250 m Vit: 30 kn\*10  
 Echant.: 42 Kg Capt. totale: 42.03 CAPT/HEURE: 84.06

ESPECES	CAPT. poids	PAR HEURE nombre	% CAPT.TOT.	ECH. N.
Trichiurus lepturus	34.50	68	41.04	
Alloteuthis africana	19.90	5364	23.67	
Selene dorsalis	16.02	110	19.06	229
Erythrocles monodi	5.28	10	6.28	
Boops boops	2.38	300	2.83	
Fistularia petimba	1.86	6	2.21	
Banulirus argus	1.00	2	1.19	
Dentex canariensis	0.74	2	0.86	
Zeus faber	0.72	2	0.86	
Todaropsis eblanae	0.38	10	0.45	
Illex coindetii	0.36	14	0.43	
Dactylopterus volitans	0.34	2	0.40	
Pagellus bellottii	0.32	4	0.38	
Trachurus, Juveniles	0.16	118	0.19	
Dentex congouensis	0.10	2	0.12	
Saurida brasiliensis	0.04	16	0.05	
Scomber japonicus	0.02	16	0.02	
Totale	84.12		100.00	

DATE:19/ 8/95 TYPE ENGIN: BT No:8 POSITION:Lat S 333  
 dep. fin duree Long E 956  
 TEMPS :05:43:00 06:13:00 30 (min) Code objectif: 3  
 LOG :3273.90 3275.40 1.50 Code geograph: 2  
 PROF.P: 239 253 Code cond.eng: 2  
 FOND : 239 253 Code valideite: 2  
 Cap: 146° Long fune: 750 m Vit: 30 kn\*10  
 Echant.: 33 Kg Capt. totale: 142.57 CAPT/HEURE: 285.14

ESPECES	CAPT. poids	PAR HEURE nombre	% CAPT.TOT.	ECH. N.
Chlorophthalmus atlanticus	106.66	2928	37.41	
MYCTOPHIDAE	95.36	44712	34.85	
Illex coindetii	20.08	314	9.04	
Synadrops microlepis	19.98	708	7.01	
Trichiurus lepturus	18.64	72	6.54	
Chelidonicichthys gabonensis	5.40	54	1.89	
Dentex angolensis	4.42	12	1.55	223
Sepia officinalis hierredda	4.14	162	1.45	
Merluccius polli	1.98	18	0.69	
Peristodion cataphractum	20.72	62	0.60	
Zenopsis conchifer	1.44	8	0.51	
Epigonus telescopus	0.46	36	0.16	
Parapenaeus longirostris	0.28	44	0.10	
Zenion sp.	0.28	44	0.10	
C R U S T A C E A N S	0.10	8	0.04	
Coelorinchus coelorhincus	0.10	8	0.04	
Trigla lyra	0.10	8	0.04	
Totale	285.14		100.00	

DATE:19/ 8/95 TYPE ENGIN: BT No:8 POSITION:Lat S 323  
 dep. fin duree Long E 1012  
 TEMPS :13:22:00 13:38:00 16 (min) Code objectif: 3  
 LOG : 312.50 313.30 0.80 Code geograph: 2  
 PROF.P: 47 45 Code cond.eng: 2  
 FOND : 47 45 Code valideite: 2  
 Cap: \* Long fune: 150 m Vit: 31 kn\*10  
 Echant.: 67 Kg Capt. totale: 67.27 CAPT/HEURE: 252.26

ESPECES	CAPT. poids	PAR HEURE nombre	% CAPT.TOT.	ECH. N.
Trichiurus lepturus	123.56	623	48.98	
Apsilus fuscus	40.88	71	16.21	
Seriola carpenteri	29.51	26	11.70	
Brachydeuterus auritus	13.88	863	5.50	
Boops boops	8.48	1241	3.36	
Alloteuthis africana	7.91	15	3.14	
Lutjanus fulgens	7.84	15	3.11	
Dentex gibbosus	5.25	8	2.08	
Pseudotolithus typus	3.04	4	1.21	
Scomberomorus tritor	2.59	4	1.23	
Pomadasys incisus	2.21	15	0.88	
Decapterus rhonchus	1.88	4	0.75	
Fistularia petimba	1.28	4	0.51	
SCYLLARIDAE	1.13	4	0.45	
Trachurus, Juveniles	1.09	71	0.43	
Sarda sarda	0.64	4	0.25	
UNIDENTIFIED FISH	0.53	4	0.21	
Sardinella aurata	0.49	113	0.19	
Scomber japonicus	0.08	60	0.03	
Selene dorsalis	0.04	26	0.02	
Totale	252.31		100.00	

DATE:19/ 8/95 TYPE ENGIN: BT No:8 POSITION:Lat S 333  
 dep. fin duree Long E 957  
 TEMPS :07:22:00 07:52:00 30 (min) Code objectif: 3  
 LOG :3278.00 3279.50 1.50 Code geograph: 2  
 PROF.P: 149 146 Code cond.eng: 2  
 FOND : 149 146 Code valideite: 2  
 Cap: 315° Long fune: 450 m Vit: 30 kn\*10  
 Echant.: 28 Kg Capt. totale: 141.62 CAPT/HEURE: 283.24

ESPECES	CAPT. poids	PAR HEURE nombre	% CAPT.TOT.	ECH. N.
Illex coindetii	109.50	3352	38.66	
Trichiurus lepturus	87.50	130	30.98	
Dentex congouensis	26.60	476	9.39	224
Antigonia capros	24.40	1116	8.61	
Todaropsis eblanae	12.80	200	4.52	
Spicara alta	10.80	160	3.81	
Dentex angolensis	9.90	84	3.50	225
Aulopus cadenati	1.00	20	0.35	
Peristodion cataphractum	0.74	20	0.26	
Totale	283.24		99.99	

DATE:19/ 8/95 TYPE ENGIN: BT No:8 POSITION:Lat S 310  
 dep. fin duree Long E 1020  
 TEMPS :15:20:00 15:50:00 30 (min) Code objectif: 3  
 LOG : 326.90 328.40 1.50 Code geograph: 2  
 PROF.P: 19 19 Code cond.eng: 2  
 FOND : 19 19 Code valideite: 2  
 Cap: 300° Long fune: 140 m Vit: 30 kn\*10  
 Echant.: 139 Kg Capt. totale: 291.03 CAPT/HEURE: 582.06

ESPECES	CAPT. poids	PAR HEURE nombre	% CAPT.TOT.	ECH. N.
Ilisha africana	86.10	6802	14.79	232
Pomadasys jubelini	68.58	126	11.78	
Pseudotolithus typus	66.70	60	11.46	230
Pseudotolithus senegalensis	58.00	6	9.96	
Dentex angolensis	53.20	62	9.14	
Brachydeuterus auritus	51.10	4622	8.78	
Galeoides decadactylus	42.84	178	7.36	
Chloroscombrus chrysurus	42.00	928	7.22	
Lutjanus goreensis	30.00	2	5.15	
Erythrocles monodi	25.04	42	4.30	
Squalus megalops	20.00	12	3.44	
Sphyræna guachancho	15.36	224	2.64	231
Pagellus bellottii	14.10	50	2.42	
Chaetodipterus goreensis	6.70	18	1.15	
Fentanemus quinquarius	1.74	24	0.30	
Scyllarides sp.	0.60	2	0.10	
Totale	582.06		99.99	

DATE:19/ 8/95 TYPE ENGIN: BT No:8 POSITION:Lat S 332  
 dep. fin duree Long E 957  
 TEMPS :08:31:00 09:01:00 30 (min) Code objectif: 3  
 LOG :3281.10 3282.60 1.50 Code geograph: 2  
 PROF.P: 119 124 Code cond.eng: 2  
 FOND : 119 124 Code valideite: 2  
 Cap: 160° Long fune: 360 m Vit: 30 kn\*10  
 Echant.: 64 Kg Capt. totale: 180.99 CAPT/HEURE: 361.98

ESPECES	CAPT. poids	PAR HEURE nombre	% CAPT.TOT.	ECH. N.
Dentex congouensis	187.20	1402	51.72	227
Umbrina canariensis	98.10	276	27.10	228
Dentex angolensis	25.98	180	7.18	226
Antichinus anthias	12.24	62	3.38	
Erythrocles monodi	10.80	24	2.98	
Squalus megalops	10.80	4	2.98	
Illex coindetii	9.18	318	2.54	
Zeus faber	3.90	12	1.08	
Todaropsis eblanae	1.20	102	0.33	
Chaetodon hoefleri	0.90	6	0.25	
Boops boops	0.72	30	0.20	
Ariomma bonadi	0.48	24	0.13	
Spicara alta	0.48	6	0.13	
Totale	361.98		100.00	

DATE:19/ 8/95 TYPE ENGIN: PT No:2 POSITION:Lat S 309  
 dep. fin duree Long E 1015  
 TEMPS :18:42:00 19:12:00 30 (min) Code objectif: 1  
 LOG :3336.20 3338.10 1.90 Code geograph: 2  
 PROF.P: 0 0 Code cond.eng: 2  
 FOND : 23 29 Code valideite: 2  
 Cap: 230° Long fune: 100 m Vit: 38 kn\*10  
 Echant.: 51 Kg Capt. totale: 288.19 CAPT/HEURE: 576.38

ESPECES	CAPT. poids	PAR HEURE nombre	% CAPT.TOT.	ECH. N.
Ilisha africana	165.90	4962	28.78	
Galeoides decadactylus	66.50	588	11.54	
Chaetodipterus goreensis	74.38	94	7.10	
Sphyræna guachancho	41.02	168	7.12	
Dentex gibbosus	39.90	112	6.92	
Scomberomorus tritor	32.48	28	5.64	
Sepia sp.	30.38	56	5.27	
Chloroscombrus chrysurus	26.88	406	4.66	
Alectis alexandrinus	23.80	8	4.13	
Brachydeuterus auritus	20.72	378	3.56	
Trichiurus lepturus	13.72	238	2.38	
Elops lacerta	13.30	14	2.31	
Plectorhynchus mediterraneus	12.88	14	2.23	
Sardinella maderensis	11.20	56	1.94	
Lutjanus fulgens	11.06	14	1.92	
Pteroscion pelli	8.26	28	1.43	
Selene dorsalis	7.56	14	1.31	
Pseudupeneus prayensis	6.44	14	1.12	
Totale	576.38		99.99	

STATION: 131  
 DATE: 20/ 8/95 TYPE ENGIN: BT No:8 POSITION: Lat S 318 Long E 939  
 dep. fin duree  
 TEMPS : 05:49:00 06:19:00 30 (min) Code objectif: 3  
 LOG : 3401.80 3403.40 1.60 Code geograph: 2  
 PROF.P: 352 363 Code cond.eng: 2  
 FOND : 352 363 Code valideite:  
 Cap: 315\* Long fune: 1000 m Vit: 32 kn\*10  
 Echant.: 42 Kg Capt. totale: 159.04 CAPT/HEURE: 318.08

ESPECES	CAPT. PAR HEURE	% CAPT.TOT.	ECH. N.	
	poids	nombre		
Chlorophthalmus atlanticus	78.72	1396	24.75	
Trichurus lepturus	63.00	276	15.81	
Setarches gueitheri	50.76	2278	15.96	
Merluccius pollii	35.00	240	11.00	233
Aulopus cadenati	27.00	624	8.49	
MYCTOPHIDAE	18.12	8336	5.70	
Illex coindetii	13.56	120	4.26	
Ariomma bondi	9.00	792	2.83	
Todaropsis eblanae	6.84	72	2.15	
Synagrops microlepis	5.04	120	1.58	
Epigonus telescopus	3.72	60	1.17	
Trigla lyra	2.28	24	0.72	
Paromola cuvieri	1.56	2	0.49	
Parapenaeus longirostris	1.32	228	0.41	
Cyttopsis roseus	0.96	24	0.30	
MACROURIDAE	0.84	24	0.26	
Pomatomus saltatrix	0.36	12	0.11	
Totale	318.04	99.99		

STATION: 135  
 DATE: 20/ 8/95 TYPE ENGIN: BT No:8 POSITION: Lat S 306 Long E 950  
 dep. fin duree  
 TEMPS : 11:55:00 12:25:00 30 (min) Code objectif: 3  
 LOG : 430.10 431.60 1.50 Code geograph: 2  
 PROF.P: 69 60 Code cond.eng: 2  
 FOND : 69 60 Code valideite:  
 Cap: 44\* Long fune: 240 m Vit: 30 kn\*10  
 Echant.: 52 Kg Capt. totale: 52.41 CAPT/HEURE: 104.82

ESPECES	CAPT. PAR HEURE	% CAPT.TOT.	ECH. N.	
	poids	nombre		
Alloteuthis africana	39.40	11992	37.59	
Decapterus rhonchus	18.22	28	17.38	238
Trichurus lepturus	15.10	22	14.41	
Pagellus bellottii	12.36	56	11.79	237
Trachurus trecae	10.08	120	9.62	
Cctopus vulgaris	2.48	2	2.37	
Sepiella ornata	1.72	16	1.64	
Fistularia petimba	1.20	4	1.14	
Todaropsis eblanae	1.20	12	1.14	
Selene dorsalis	0.52	6	0.88	
Sardinella aurata	0.70	6	0.67	
Sardinella maderensis	0.50	4	0.48	
Priacanthus arenatus	0.38	2	0.36	
Lepidotrigla cadmani	0.22	2	0.21	
Illex coindetii	0.14	2	0.13	
UNIDENTIFIED FISH	0.12	2	0.11	
Peristedion cataphractum	0.08	2	0.08	
Totale	104.82	100.00		

STATION: 132  
 DATE: 20/ 8/95 TYPE ENGIN: BT No:8 POSITION: Lat S 315 Long E 938  
 dep. fin duree  
 TEMPS : 07:32:00 08:02:00 30 (min) Code objectif: 3  
 LOG : 3407.20 3408.40 1.40 Code geograph: 2  
 PROF.P: 240 247 Code cond.eng: 2  
 FOND : 240 247 Code valideite:  
 Cap: 130\* Long fune: 750 m Vit: 28 kn\*10  
 Echant.: 38 Kg Capt. totale: 152.07 CAPT/HEURE: 304.14

ESPECES	CAPT. PAR HEURE	% CAPT.TOT.	ECH. N.	
	poids	nombre		
Chlorophthalmus atlanticus	176.50	5684	58.03	
Todaropsis eblanae	39.90	590	13.12	
Illex coindetii	36.70	544	12.07	
Zenopsis conchifer	17.50	30	5.75	234
Dentex angolensis	13.68	42	4.50	
Synagrops microlepis	5.40	200	1.78	
Squalus megalops	4.60	2	1.51	
Trichurus lepturus	4.10	10	1.35	
Beryx splendens	2.20	10	0.72	
Dentex congoensis	1.66	24	0.55	
Pterothrissus belloci	1.60	10	0.53	
Cyttopsis roseus	0.20	10	0.07	
Peristedion cataphractum	0.10	10	0.03	
Totale	304.14	100.01		

STATION: 136  
 DATE: 20/ 8/95 TYPE ENGIN: BT No:8 POSITION: Lat S 301 Long E 955  
 dep. fin duree  
 TEMPS : 13:10:00 13:40:00 30 (min) Code objectif: 3  
 LOG : 436.80 438.30 1.50 Code geograph: 2  
 PROF.P: 44 44 Code cond.eng: 2  
 FOND : 44 44 Code valideite:  
 Cap: 46\* Long fune: 160 m Vit: 30 kn\*10  
 Echant.: 86 Kg Capt. totale: 765.01 CAPT/HEURE: 1530.02

ESPECES	CAPT. PAR HEURE	% CAPT.TOT.	ECH. N.	
	poids	nombre		
Chloroscombrus chrysurus	1012.20	12652	66.16	
Brachydeuterus auritus	402.14	31746	26.29	239
Pagellus bellottii	56.48	610	3.69	
Sardinella maderensis	19.50	162	1.27	
Sphyrna guachancho	17.64	22	1.15	
Scomberomorus tritor	8.24	8	0.54	
Trichurus lepturus	5.46	22	0.36	
Pseudupeneus prayensis	5.04	22	0.33	
Pomadasyus incisus	5.04	22	0.33	
Sardinella aurata	1.60	44	0.10	240
Decapterus punctatus	0.62	22	0.04	
Engraulis encrasicolus	0.20	42	0.01	
Totale	1534.16	100.26		

STATION: 133  
 DATE: 20/ 8/95 TYPE ENGIN: BT No:8 POSITION: Lat S 316 Long E 939  
 dep. fin duree  
 TEMPS : 08:38:00 09:08:00 30 (min) Code objectif: 3  
 LOG : 3410.10 3411.60 1.50 Code geograph: 2  
 PROF.P: 175 175 Code cond.eng: 2  
 FOND : 175 175 Code valideite:  
 Cap: 320\* Long fune: 510 m Vit: 30 kn\*10  
 Echant.: 25 Kg Capt. totale: 25.01 CAPT/HEURE: 50.02

ESPECES	CAPT. PAR HEURE	% CAPT.TOT.	ECH. N.	
	poids	nombre		
Dentex congoensis	14.98	218	29.95	235
Trichurus lepturus	3.40	12	16.79	
Illex coindetii	7.58	96	15.15	
Todaropsis eblanae	6.80	104	13.59	
Antigonia capros	5.36	202	10.72	
Zenopsis conchifer	4.30	6	8.60	
Spicara alta	1.20	16	2.40	
Zeus faber	0.66	2	1.32	
Dentex angolensis	0.52	2	1.04	
Lepidotrigla cadmani	0.12	2	0.24	
UNIDENTIFIED FISH	0.08	4	0.16	
Peristedion cataphractum	0.02	2	0.04	
Totale	50.02	100.00		

STATION: 137  
 DATE: 20/ 8/95 TYPE ENGIN: BT No:8 POSITION: Lat S 256 Long E 959  
 dep. fin duree  
 TEMPS : 14:30:00 15:00:00 30 (min) Code objectif: 3  
 LOG : 444.30 445.70 1.40 Code geograph: 2  
 PROF.P: 25 23 Code cond.eng: 8  
 FOND : 25 23 Code valideite: 9  
 Cap: 320\* Long fune: 130 m Vit: 28 kn\*10  
 Echant.: Kg Capt. totale: CAPT/HEURE:

ESPECES	CAPT. PAR HEURE	% CAPT.TOT.	ECH. N.
	poids	nombre	
N O C A T C H	0.00		
Totale			

STATION: 138  
 DATE: 20/ 8/95 TYPE ENGIN: PT No:2 POSITION: Lat S 253 Long E 944  
 dep. fin duree  
 TEMPS : 19:39:00 20:17:00 38 (min) Code objectif: 1  
 LOG : 3472.00 3474.30 2.30 Code geograph: 2  
 PROF.P: 5 5 Code cond.eng: 2  
 FOND : 49 44 Code valideite:  
 Cap: 52\* Long fune: 190 m Vit: 40 kn\*10  
 Echant.: 77 Kg Capt. totale: 781.00 CAPT/HEURE: 1233.16

ESPECES	CAPT. PAR HEURE	% CAPT.TOT.	ECH. N.	
	poids	nombre		
Chloroscombrus chrysurus	972.63	12968	73.87	241
Sardinella maderensis	53.53	284	4.34	243
Sphyrna guachancho	37.58	32	5.05	
Brachydeuterus auritus	28.11	183	2.28	
Sardinella aurata	25.11	379	2.04	244
Trachurus trecae	22.42	379	1.82	242
Alectis alexandrinus	22.42	6	1.82	
Scomber japonicus	15.32	47	1.24	
Dactylopterus volitans	14.05	32	1.14	
Selene dorsalis	12.63	32	1.02	
Decapterus rhonchus	11.84	16	0.96	
Sepia officinalis hierredda	10.26	32	0.83	
Pseudupeneus prayensis	7.26	32	0.59	
Totale	1233.16	100.00		

STATION: 134  
 DATE: 20/ 8/95 TYPE ENGIN: BT No:8 POSITION: Lat S 315 Long E 939  
 dep. fin duree  
 TEMPS : 09:40:00 10:20:00 40 (min) Code objectif: 3  
 LOG : 3413.60 3415.10 1.50 Code geograph: 2  
 PROF.P: 127 128 Code cond.eng: 2  
 FOND : 127 128 Code valideite:  
 Cap: 135\* Long fune: 390 m Vit: 30 kn\*10  
 Echant.: 32 Kg Capt. totale: 77.80 CAPT/HEURE: 116.70

ESPECES	CAPT. PAR HEURE	% CAPT.TOT.	ECH. N.	
	poids	nombre		
Dentex congoensis	76.70	1971	65.72	236
Ariomma bondi	21.65	1061	18.55	
Spicara alta	11.52	186	9.87	
Illex coindetii	2.37	20	2.03	
Raja straeleni	1.86	2	1.59	
Todaropsis eblanae	1.10	27	0.94	
Boops boops	0.95	27	0.81	
Dentex angolensis	0.45	12	0.39	
Chelidichthys lucerna	0.08	5	0.07	
Peristedion cataphractum	0.05	5	0.04	
Totale	116.73	100.01		

STATION: 139  
 DATE:21/ 8/95 TYPE ENGIN: BT No: POSITION:Lat S 301  
 dep. fin duree Long E 923  
 TEMPS :06:00:00 06:30:00 30 (min) Code objectif: 3  
 LOG :3525.30 3526.60 1.50 Code geograph: 2  
 PROF.P: 331 346 Code cond.eng: 1  
 FOND : 331 346 Code validite:  
 Cap: 130° Long fune:1000 m Vit: 30 kn\*10  
 Echant.: 27 Kg Capt. totale: 124.67 CAPT/HEURE: 249.34

ESPECES	CAPT. PAR HEURE poids nombre	% CAPT.TOT.	ECH. N.
Chlorophthalmus atlanticus	121.00 2364	48.53	
Trichiurus lepturus	38.40 170	15.40	
Illex coindetii	19.00 180	7.62	
Aulopus cadenati	15.00 490	6.02	
Merluccius pollii	12.54 114	5.03	246
UNIDENTIFIED FISH	11.16 270	4.45	
Synagrops microlepis	8.40 240	3.37	
Parapenaeus longirostris	5.70 966	2.29	245
Squalus megalops	5.56 2	2.21	
Trigla lyra	4.70 40	1.88	
Cynoglossus sp.	2.70 40	1.08	
Todaropsis eblanae	1.20 10	0.48	
Malacocephalus occidentalis	0.80 70	0.32	
Zenion sp.	0.80 70	0.32	
Cyttopsis roseus	0.80 10	0.32	
MACROPHIDAE	0.70 20	0.28	
Sepia officinalis hierredda	0.60 30	0.24	
Nezumia aequalis	0.30 10	0.12	
C R U S T A C E A N S	0.20 10	0.08	
Chaetodon marcellae	0.10 10	0.04	
Peristedion cataphractum	0.10 10	0.04	
Totale	249.64	100.12	

STATION: 140  
 DATE:21/ 8/95 TYPE ENGIN: BT No: POSITION:Lat S 259  
 dep. fin duree Long E 924  
 TEMPS :08:18:00 08:48:00 30 (min) Code objectif: 3  
 LOG :3535.20 3536.70 1.50 Code geograph: 2  
 PROF.P: 189 167 Code cond.eng: 1  
 FOND : 189 167 Code validite:  
 Cap: 298° Long fune: 572 m Vit: 30 kn\*10  
 Echant.: 26 Kg Capt. totale: 26.22 CAPT/HEURE: 52.44

ESPECES	CAPT. PAR HEURE poids nombre	% CAPT.TOT.	ECH. N.
Dentex angolensis	30.90 109	58.92	247
Trichiurus lepturus	9.60 18	18.31	
Spicara alta	3.28 28	6.25	
Illex coindetii	2.64 26	5.03	
Zeus faber	2.26 4	4.33	
Lepidotrigla cadmani	1.48 16	2.78	
Todaropsis eblanae	1.42 32	2.7	
Antigonia capros	0.30 6	0.57	
Pterothrissus belloci	0.22 2	0.42	
Uranoscopus cadenati	0.18 2	0.34	
Dentex congogensis	0.16 2	0.31	
Trigla lyra	0.02 2	0.04	
Totale	52.44	99.99	

STATION: 141  
 DATE:21/ 8/95 TYPE ENGIN: BT No: POSITION:Lat S 258  
 dep. fin duree Long E 924  
 TEMPS :09:24:00 09:54:00 30 (min) Code objectif: 3  
 LOG :3539.60 3541.20 1.60 Code geograph: 2  
 PROF.P: 144 137 Code cond.eng: 1  
 FOND : 144 137 Code validite:  
 Cap: 120° Long fune: 490 m Vit: 30 kn\*10  
 Echant.: 34 Kg Capt. totale: 84.79 CAPT/HEURE: 169.58

ESPECES	CAPT. PAR HEURE poids nombre	% CAPT.TOT.	ECH. N.
Dentex angolensis	52.00 280	30.66	249
Dentex congogensis	50.30 578	29.66	248
Antigonia capros	30.30 900	17.87	
Spicara alta	11.96 122	7.05	
Trichiurus lepturus	4.90 6	2.89	
Pentheroscion mbizi	4.60 38	2.71	
Todaropsis eblanae	2.74 136	1.62	
Pterothrissus belloci	2.16 16	1.27	
Illex coindetii	1.96 42	1.16	
Lepidotrigla cadmani	1.96 24	1.16	
Zenopsis conchifer	1.74 2	1.03	
Raja straeleni	1.56 2	0.92	
Ariomma bondi	0.90 10	0.53	
Aulopus cadenati	0.60 6	0.35	
Peristedion cataphractum	0.48 2	0.28	
Citharus linguatula	0.44 12	0.26	
Chelidonichthys lastoviza	0.38 12	0.22	
Cynoglossus sp.	0.02 2	0.01	
Totale	169.00	99.65	

STATION: 142  
 DATE:21/ 8/95 TYPE ENGIN: BT No: POSITION:Lat S 252  
 dep. fin duree Long E 930  
 TEMPS :11:08:00 11:38:00 30 (min) Code objectif: 3  
 LOG :549.50 551.00 1.50 Code geograph: 2  
 PROF.P: 90 89 Code cond.eng: 1  
 FOND : 90 89 Code validite:  
 Cap: 320° Long fune: 270 m Vit: 30 kn\*10  
 Echant.: 7 Kg Capt. totale: 7.37 CAPT/HEURE: 14.74

ESPECES	CAPT. PAR HEURE poids nombre	% CAPT.TOT.	ECH. N.
Boops boops	3.90 196	26.46	
Ariomma bondi	3.36 530	22.80	
Trichiurus lepturus	2.90 4	19.67	
Torpedo torpedo	0.76 2	5.16	
Raja miraletus	0.74 2	5.02	
Illex coindetii	0.66 88	4.48	
Dentex congogensis	0.64 14	4.34	
Chelidonichthys lastoviza	0.44 6	2.99	
Eriacanthus aeneus	0.40 2	2.71	
Todaropsis eblanae	0.40 20	2.71	
Lepidotrigla cadmani	0.18 8	1.22	
Citharus linguatula	0.10 2	0.68	
Trachurus trécae	0.10 2	0.68	
Saurida brasiliensis	0.08 14	0.54	
Scomber japonicus	0.06 6	0.41	
Sphippium guttifer	0.02 4	0.14	
Totale	14.74	100.01	

STATION: 143  
 DATE:21/ 8/95 TYPE ENGIN: BT No:8 POSITION:Lat S 244  
 dep. fin duree Long E 934  
 TEMPS :12:48:00 13:00:00 12 (min) Code objectif: 3  
 LOG :559.50 561.90 0.50 Code geograph: 2  
 PROF.P: 57 55 Code cond.eng: 8  
 FOND : 57 55 Code validite: 9  
 Cap: 50° Long fune: 200 m Vit: 30 kn\*10  
 Echant.: Kg Capt. totale: CAPT/HEURE:

ESPECES	CAPT. PAR HEURE poids nombre	% CAPT.TOT.	ECH. N.
N O C A T C H	0.00		
Totale			

STATION: 144  
 DATE:21/ 8/95 TYPE ENGIN: PT No:7 POSITION:Lat S 228  
 dep. fin duree Long E 934  
 TEMPS :19:10:00 19:40:00 30 (min) Code objectif: 1  
 LOG :3588.10 3590.00 0.90 Code geograph: 2  
 PROF.P: 5 5 Code cond.eng: 2  
 FOND : 20 19 Code validite:  
 Cap: 140° Long fune: 100 m Vit: 38 kn\*10  
 Echant.: 30 Kg Capt. totale: 59.64 CAPT/HEURE: 119.28

ESPECES	CAPT. PAR HEURE poids nombre	% CAPT.TOT.	ECH. N.
Sardinella maderensis	48.60 682	40.74	250
Brachydeuterus auritus	26.72 1164	22.40	
Galeoides decaganchylus	24.28 326	20.36	
Tilapia africana	5.56 296	4.66	
Sphyræna guanchancho	5.12 28	4.29	
Pomadasys jubelini	3.72 16	3.12	
Chloroscombrus chrysurus	2.92 48	2.45	
Pomadasys rogeri	1.60 4	1.34	
Selene dorsalis	0.56 8	0.47	
Pseudupeneus prayensis	0.08 12	0.07	
Penaeus kerathurus	0.08 12	0.07	
Penaeus notialis	0.08 4	0.07	
Totale	119.32	100.04	

STATION: 145  
 DATE:22/ 8/95 TYPE ENGIN: BT No:9 POSITION:Lat S 240  
 dep. fin duree Long E 901  
 TEMPS :05:46:00 06:16:00 30 (min) Code objectif: 3  
 LOG :3642.90 3644.60 1.50 Code geograph: 2  
 PROF.P: 332 356 Code cond.eng: 2  
 FOND : 332 356 Code validite:  
 Cap: 140° Long fune:1000 m Vit: 30 kn\*10  
 Echant.: 27 Kg Capt. totale: 99.43 CAPT/HEURE: 198.86

ESPECES	CAPT. PAR HEURE poids nombre	% CAPT.TOT.	ECH. N.
Chlorophthalmus atlanticus	92.80 1568	46.67	
Trichiurus lepturus	28.16 48	14.16	
Aulopus cadenati	27.52 1172	13.84	
Setarches guentheri	15.92 1076	8.01	
Epigonus sp.	8.48 520	4.26	
Illex coindetii	6.00 56	3.02	
Todaropsis eblanae	4.96 48	2.49	
Merluccius pollii	4.78 32	2.40	
MYCTOPHIDAE	3.60 464	1.81	
Trigla lyra	2.72 32	1.37	
Parapenaeus longirostris	2.16 440	1.09	251
Nezumia aequalis	1.12 176	0.56	
Cyttopsis roseus	0.40 32	0.20	
Coelorinchus coelorhincus	0.16 8	0.08	
Scorpaena stephanica	0.08 8	0.04	
Totale	198.86	100.00	

STATION: 146  
 DATE:22/ 8/95 TYPE ENGIN: BT No:9 POSITION:Lat S 234  
 dep. fin duree Long E 903  
 TEMPS :08:06:00 08:36:00 30 (min) Code objectif: 3  
 LOG :3657.10 3658.60 1.50 Code geograph: 2  
 PROF.P: 142 146 Code cond.eng: 2  
 FOND : 142 146 Code validite:  
 Cap: 320° Long fune: 420 m Vit: 30 kn\*10  
 Echant.: 47 Kg Capt. totale: 94.78 CAPT/HEURE: 189.56

ESPECES	CAPT. PAR HEURE poids nombre	% CAPT.TOT.	ECH. N.
Antigonia capros	92.60 4500	48.85	
Spicara alta	57.80 570	30.49	252
Dentex congogensis	31.28 524	16.50	253
Dentex angolensis	2.00 24	1.16	
Boops boops	2.16 32	1.14	
Todaropsis eblanae	1.60 100	0.95	
Lagocephalus laevigatus	0.92 4	0.49	
Lepidotrigla cadmani	0.68 12	0.36	
Citharus linguatula	0.08 4	0.04	
Chaetodon marcellae	0.04 4	0.02	
Totale	189.56	100.00	

STATION: 147  
 DATE:22/ 8/95 TYPE ENGIN: BT No:9 POSITION:Lat S 236  
 dep. fin duree Long E 904  
 TEMPS :09:16:00 09:46:00 30 (min) Code objectif: 3  
 LOG :3661.90 3663.40 1.50 Code geograph: 2  
 PROF.P: 114 110 Code cond.eng: 2  
 FOND : 114 110 Code validite:  
 Cap: 135° Long fune: 350 m Vit: 30 kn\*10  
 Echant.: 85 Kg Capt. totale: 618.10 CAPT/HEURE: 1236.20

ESPECES	CAPT. PAR HEURE poids nombre	% CAPT.TOT.	ECH. N.
Boops boops	306.00 7928	24.75	255
Spicara alta	280.00 1654	22.65	
Umbrina canariensis	274.00 600	22.16	254
Dentex congogensis	137.40 2040	11.21	
Dentex gibbosus	83.60 100	6.52	
Elinophilus aeneus	59.20 4	4.06	
Illex coindetii	30.00 243	2.43	
Anthias anthias	27.40 2640	2.22	
Ariomma bondi	18.80 820	1.52	
Dentex barnardi	18.60 20	1.50	
Pagellus delottii	15.00 80	1.21	
Todaropsis eblanae	1.80 140	0.15	
Chelidonichthys lyra *	3.40 20	0.03	
Totale	1247.20	100.31	

STATION: 148  
 DATE: 22/ 8/95 TYPE ENGIN: BT No:9 POSITION: Lat S 233 Long E 9C7  
 dep. fin duree  
 TEMPS : 10:43:00 11:08:30 25 (min) Code objectif: 3  
 LOG : 3667.60 3668.70 1.10 Code geograph: 2  
 PROF.P: 81 83 Code cond.eng: 2  
 FOND : 81 83 Code valide: 2  
 Cap: 320\* Long fune: 240 m Vit: 30 kn\*10  
 Echant.: 6 Kg Capt. totale: 5.81 CAPT/HEURE: 13.94

ESPECES	CAPT. PAR HEURE	% CAPT.TOT.	ECH. N.
	poids nombre		
Alloteuthis africana	4.20 840	30.13	
Dentex gibbosus	3.17 5	22.74	
Illex coindetii	2.35 437	16.86	
Lepidotrigla cadmani	1.42 14	10.19	
Pagellus bellottii	1.42 14	10.19	
Priacanthus arenatus	0.89 5	6.38	
Sepiella ornata	0.31 2	2.22	
Scomber japonicus	0.14 10	1.00	
Trachurus trecae, juvenile	0.05 5	0.36	
Totale	13.95	100.00	

STATION: 149  
 DATE: 22/ 8/95 TYPE ENGIN: BT No:9 POSITION: Lat S 228 Long E 915  
 dep. fin duree  
 TEMPS : 12:50:00 13:20:00 30 (min) Code objectif: 3  
 LOG : 3682.10 3683.60 1.50 Code geograph: 2  
 PROF.P: 62 61 Code cond.eng: 2  
 FOND : 62 61 Code valide: 2  
 Cap: 320\* Long fune: 200 m Vit: 30 kn\*10  
 Echant.: 1 Kg Capt. totale: 1.23 CAPT/HEURE: 2.46

ESPECES	CAPT. PAR HEURE	% CAPT.TOT.	ECH. N.
	poids nombre		
Alloteuthis africana	1.64 392	66.67	
Priacanthus arenatus	0.50 2	20.33	
Illex coindetii	0.22 36	8.94	
Fistularia petimba	0.02 2	0.81	
Selene dorsalis, juveniles	0.02 2	0.81	
Lepidotrigla carolae	0.02 2	0.81	
Lagocephalus laevigatus	0.02 2	0.81	
Ephippion guttifer	0.02 2	0.81	
Totale	2.46	99.99	

STATION: 150  
 DATE: 22/ 8/95 TYPE ENGIN: BT No:9 POSITION: Lat S 224 Long E 919  
 dep. fin duree  
 TEMPS : 14:55:00 15:25:00 30 (min) Code objectif: 3  
 LOG : 3694.50 3696.00 1.50 Code geograph: 2  
 PROF.P: 44 42 Code cond.eng: 2  
 FOND : 44 42 Code valide: 2  
 Cap: 360\* Long fune: 150 m Vit: 30 kn\*10  
 Echant.: 47 Kg Capt. totale: 46.59 CAPT/HEURE: 93.18

ESPECES	CAPT. PAR HEURE	% CAPT.TOT.	ECH. N.
	poids nombre		
Decapterus rhonchus	56.30 1468	60.42	257
Alloteuthis africana	23.80 12982	25.54	
Sardinella aurita	7.40 1040	7.94	256
Balistes capricus	1.46 2	1.57	
Pagellus bellottii	1.40 20	1.50	
Scomber japonicus	0.74 76	0.79	
Sphyræna quachancho	0.56 2	0.60	
Cynoglossus sp.	0.46 2	0.49	
Sepiella ornata	0.42 2	0.45	
Dactylopterus volitans	0.30 2	0.32	
Lagocephalus laevigatus	0.18 2	0.19	
Fistularia petimba	0.10 6	0.11	
Saurida brasiliensis	0.06 10	0.06	
Totale	93.18	99.98	

STATION: 151  
 DATE: 22/ 8/95 TYPE ENGIN: PT No:2 POSITION: Lat S 212 Long E 212  
 dep. fin duree  
 TEMPS : 19:35:00 20:05:00 30 (min) Code objectif: 1  
 LOG : 3730.90 3732.60 1.70 Code geograph: 2  
 PROF.P: 0 0 Code cond.eng: 2  
 FOND : 25 25 Code valide: 2  
 Cap: 150\* Long fune: 70 m Vit: 34 kn\*10  
 Echant.: 81 Kg Capt. totale: 1013.23 CAPT/HEURE: 2026.46

ESPECES	CAPT. PAR HEURE	% CAPT.TOT.	ECH. N.
	poids nombre		
Chloroscombrus chrysurus	1501.24 19376	74.08	258
Brachydeuterus auritus	343.74 5562	16.96	
Sphyræna quachancho	84.00 250	4.15	
Fomadasys tubelini	69.74 200	3.44	
Sardinella maderensis	18.00 4726	0.94	
Galeoides decadactylus	4.50 200	0.22	
Selene dorsalis	3.50 250	0.17	
Trachurus trecae	0.74 50	0.04	
Totale	2026.46	100.00	

STATION: 152  
 DATE: 23/ 8/95 TYPE ENGIN: BT No:9 POSITION: Lat S 210 Long E 851  
 dep. fin duree  
 TEMPS : 05:33:00 06:03:00 30 (min) Code objectif: 3  
 LOG : 3814.00 3815.00 1.50 Code geograph: 2  
 PROF.P: 260 252 Code cond.eng: 2  
 FOND : 260 252 Code valide: 2  
 Cap: 165\* Long fune: 750 m Vit: 30 kn\*10  
 Echant.: 31 Kg Capt. totale: 289.45 CAPT/HEURE: 570.90

ESPECES	CAPT. PAR HEURE	% CAPT.TOT.	ECH. N.
	poids nombre		
Zenion hololepis	191.28 20172	33.50	
Chlorophthalmus atlanticus	176.40 5444	30.30	
Eumunida squamifera *	95.92 6074	15.05	
Synagrops microlepis	31.92 2040	5.59	
Dasyatis centroura	16.74 2	2.93	
Lepidotrigla cadmani	10.80 144	1.89	
Epigonus telescopus	9.60 1968	1.68	
Sepia officinalis hierredda	8.16 384	1.43	
Todaropsis eblanae	7.92 96	1.39	
Bemdrops heterurus	6.56 144	1.22	
Trigla lyra	6.00 72	1.05	
Peristedion cataphractum	4.80 216	0.84	
Aulopus cadenati	4.08 48	0.71	
Illex coindetii	2.16 24	0.38	
Nezumia aequalis	1.68 48	0.29	
Cypselurus sp.	1.20 24	0.21	
Epigonus sp.	1.20 24	0.21	
Parapaneus longirostris	0.96 168	0.17	
Cyrtopsis roseus	0.96 48	0.17	
SQUALIDAE	0.72 48	0.13	
Hoplostethus mediterraneus	0.72 24	0.13	
Coelorhynchus coelorhynchus	0.72 24	0.13	
Totale	570.90	100.00	

STATION: 153  
 DATE: 23/ 8/95 TYPE ENGIN: BT No:9 POSITION: Lat S 210 Long E 852  
 dep. fin duree  
 TEMPS : 07:08:00 07:38:00 30 (min) Code objectif: 3  
 LOG : 3821.70 3823.20 1.50 Code geograph: 2  
 PROF.P: 139 138 Code cond.eng: 2  
 FOND : 139 138 Code valide: 2  
 Cap: 345\* Long fune: 420 m Vit: 30 kn\*10  
 Echant.: 66 Kg Capt. totale: 180.92 CAPT/HEURE: 361.84

ESPECES	CAPT. PAR HEURE	% CAPT.TOT.	ECH. N.
	poids nombre		
Antigonia capros	139.80 4448	38.64	
Illex coindetii	83.10 2336	22.97	
Todaropsis eblanae	36.18 1180	10.00	
Ariomma bondi	33.54 412	9.27	
Squalus megalops	17.20 24	4.75	
Spicara alta	15.84 132	4.38	259
Dentex congocensis	10.74 234	2.97	260
Raja	9.88 6	2.45	
Eumunida squamifera *	4.62 408	1.28	
Peristedion cataphractum	4.38 174	1.21	
Priacanthus arenatus	3.66 2	1.01	
Lagocephalus laevigatus	2.76 18	0.76	
Aulopus cadenati	3.84 6	0.23	
Zenopsis conchifer	3.30 6	0.08	
Totale	361.84	100.00	

STATION: 154  
 DATE: 23/ 8/95 TYPE ENGIN: BT No:9 POSITION: Lat S 204 Long E 858  
 dep. fin duree  
 TEMPS : 08:50:00 08:58:00 8 (min) Code objectif: 3  
 LOG : 3832.10 3832.50 0.40 Code geograph: 2  
 PROF.P: 76 76 Code cond.eng: 2  
 FOND : 76 76 Code valide: 2  
 Cap: 150\* Long fune: 225 m Vit: 3 kn\*10  
 Echant.: 14 Kg Capt. totale: 6.81 CAPT/HEURE: 51.08

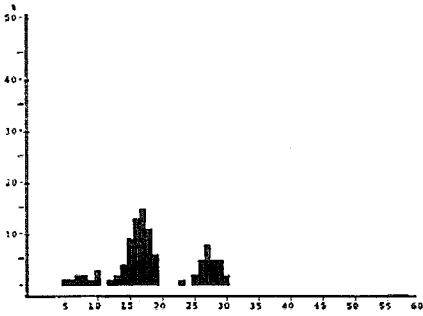
ESPECES	CAPT. PAR HEURE	% CAPT.TOT.	ECH. N.
	poids nombre		
Sarpa salpa	16.13 165	31.58	
Priacanthus arenatus	7.65 30	14.98	
Todaropsis eblanae	6.23 465	12.20	
Dentex canariensis	4.05 8	7.93	
Pagellus bellottii	3.98 38	7.73	
Dentex gibbosus	3.45 15	6.75	
Zeus faber	2.70 8	5.29	
Sparus pagrus africanus *	2.55 8	4.99	
Fistularia petimba	1.88 8	3.68	
Chaetodon sp.	0.60 8	1.17	
Spicara alta	0.60 8	1.17	
Pseudupeneus prayensis	0.53 8	1.04	
Ariomma bondi	0.30 8	0.59	
Peristedion cataphractum	0.23 8	0.45	
Chelidonichthys lucerna	0.08 8	0.16	
Selene dorsalis	0.08 8	0.16	
Scomber japonicus	0.08 8	0.16	
Totale	51.12	100.00	

STATION: 155  
 DATE: 23/ 8/95 TYPE ENGIN: BT No:9 POSITION: Lat S 155 Long E 911  
 dep. fin duree  
 TEMPS : 11:00:00 11:30:00 30 (min) Code objectif: 3  
 LOG : 3849.10 3850.60 1.50 Code geograph: 2  
 PROF.P: 29 27 Code cond.eng: 2  
 FOND : 29 27 Code valide: 2  
 Cap: 140\* Long fune: 150 m Vit: 30 kn\*10  
 Echant.: 65 Kg Capt. totale: 65.87 CAPT/HEURE: 131.74

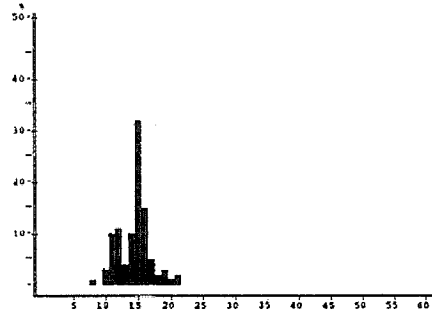
ESPECES	CAPT. PAR HEURE	% CAPT.TOT.	ECH. N.
	poids nombre		
Brachydeuterus auritus	74.30 1310	56.40	262
Encraulis encrasicolus	14.44 3790	10.96	
Alloteuthis africana	10.92 4658	8.29	
Pagellus bellottii	9.73 123	7.36	
Decapterus rhonchus	8.73 75	6.60	
Sphyræna quachancho	3.80 74	2.88	261
Sardinella aurita	3.56 1039	2.70	
Trachurus lepturus	3.60 116	1.21	
Sarpa salpa	1.04 10	0.79	
Sardinella maderensis	0.76 32	0.58	
Panaeus notialis	0.72 24	0.55	
Cynoglossus sp.	0.56 2	0.43	
Selene dorsalis	0.56 2	0.43	
Fistularia petimba	0.34 6	0.26	
Trachurus juveniles	0.28 420	0.21	
Torpedo torpedo	0.28 2	0.21	
Pseudupeneus prayensis	0.10 6	0.08	
Sepia officinalis hierredda	0.04 2	0.03	
Anthias anthias	0.04 6	0.03	
Totale	131.74	100.00	



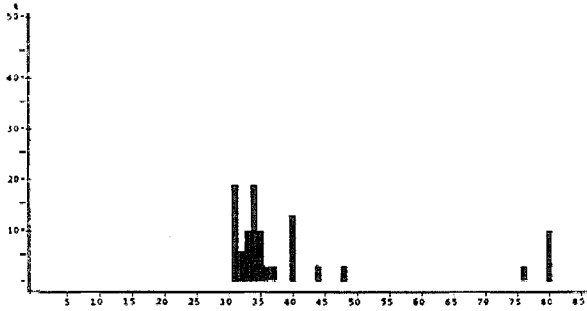
## Annexe II. CONGO. Fréquences de taille des espèces principales



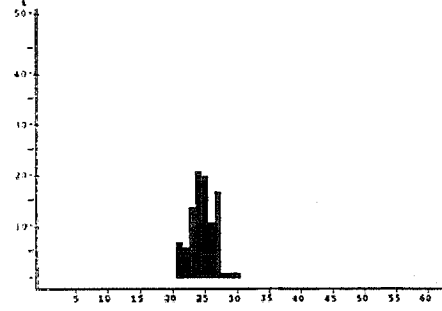
*Dentex angolensis*  
CONGO  
MEAN LENGTH = 19.07cm N= 235  
NUMBER OF SUBSAMPLES : 6



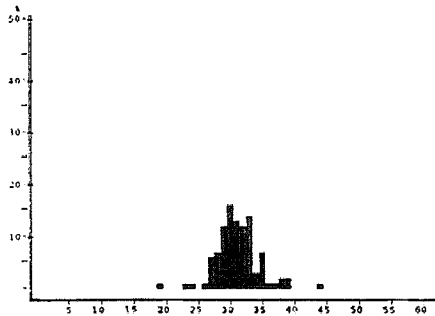
*Brachydeuterus auritus*  
CONGO  
MEAN LENGTH = 15.00cm N= 92  
NUMBER OF SUBSAMPLES : 2



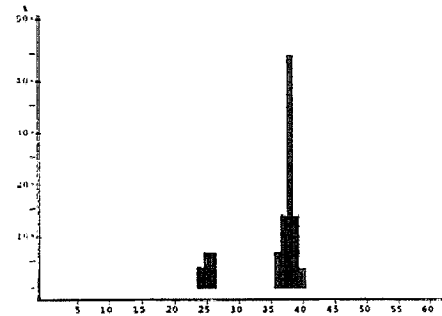
*Pseudotolithus typus*  
CONGO  
MEAN LENGTH = 41.15cm N= 32  
NUMBER OF SUBSAMPLES : 1



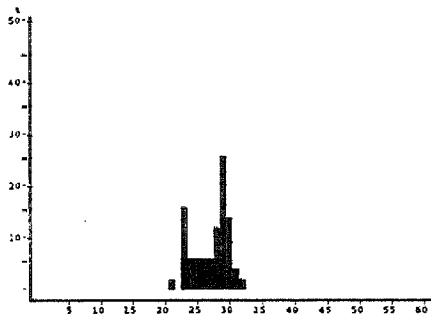
*Pentheroscion mbizi*  
CONGO  
MEAN LENGTH = 25.18cm N= 71  
NUMBER OF SUBSAMPLES : 1



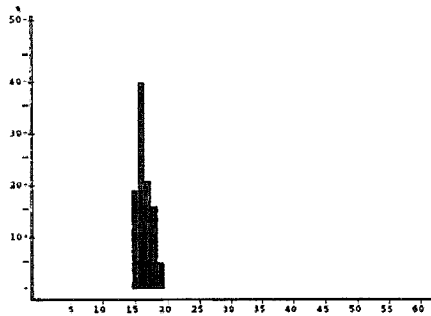
*Merluccius polli*  
CONGO  
MEAN LENGTH = 31.66cm N= 180  
NUMBER OF SUBSAMPLES : 4



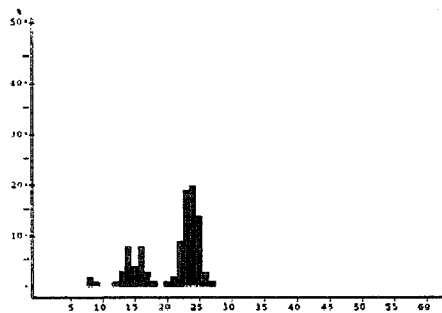
*Trachurus trecae*  
CONGO  
MEAN LENGTH = 36.21cm N= 29  
NUMBER OF SUBSAMPLES : 1



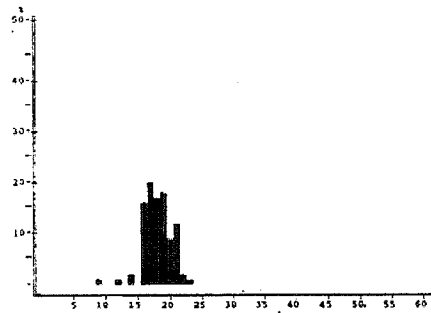
*Selene dorsalis*  
 CONGO  
 MEAN LENGTH = 27.69cm N= 50  
 NUMBER OF SUBSAMPLES : 1



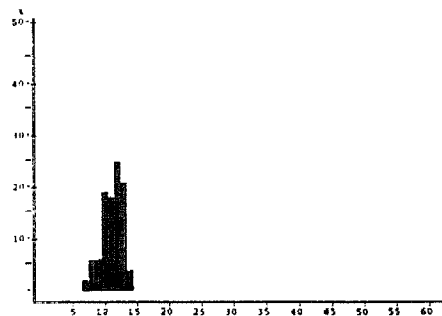
*Chloroscombrus chrysurus*  
 CONGO  
 MEAN LENGTH = 16.99cm N= 43  
 NUMBER OF SUBSAMPLES : 1



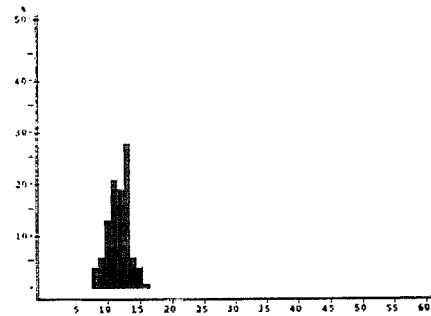
*Sardinella maderensis*  
 CONGO  
 MEAN LENGTH = 21.35cm N= 200  
 NUMBER OF SUBSAMPLES : 2



*Ilisha africana*  
 CONGO  
 MEAN LENGTH = 18.63cm N= 95  
 NUMBER OF SUBSAMPLES : 3

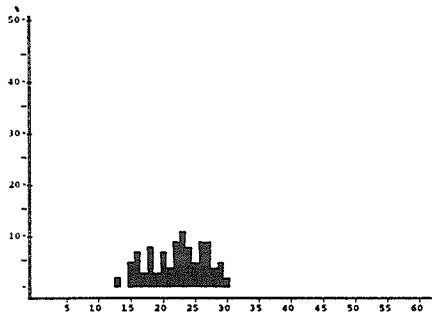


*Parapenaeopsis atlantica*  
 CONGO  
 MEAN LENGTH = 11.71cm N= 225  
 NUMBER OF SUBSAMPLES : 4

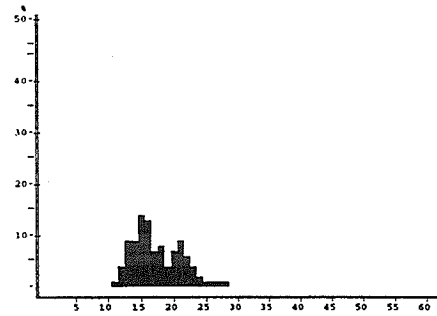


*Parapenaeus longirostris*  
 CONGO  
 MEAN LENGTH = 12.26cm N= 204  
 NUMBER OF SUBSAMPLES : 2

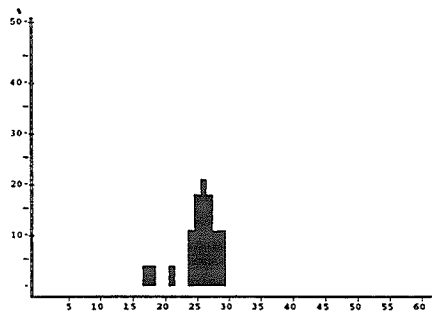
# Annexe III. GABON. Fréquences de taille des espèces principales



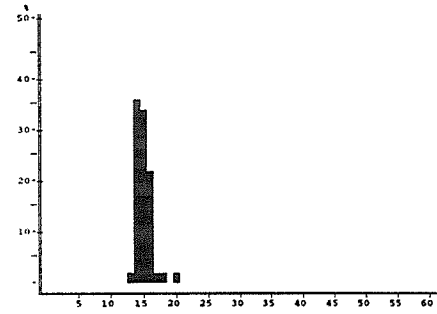
**Dentex angolensis**  
 GABON  
 MEAN LENGTH = 22.82cm N= 255  
 NUMBER OF SUBSAMPLES : 7



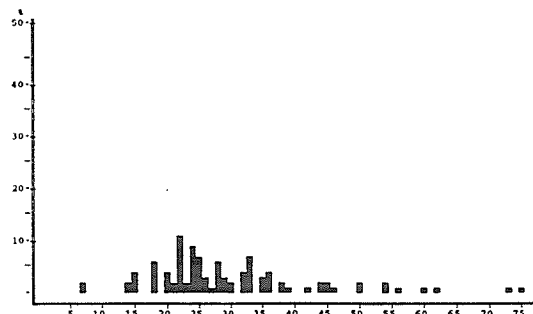
**Dentex congoensis**  
 GABON  
 MEAN LENGTH = 17.65cm N= 656  
 NUMBER OF SUBSAMPLES : 9



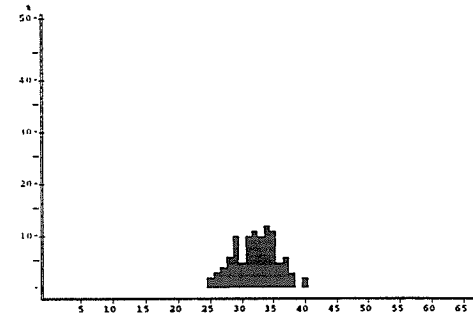
**Pagellus bellottii**  
 GABON  
 MEAN LENGTH = 26.04cm N= 28  
 NUMBER OF SUBSAMPLES : 1



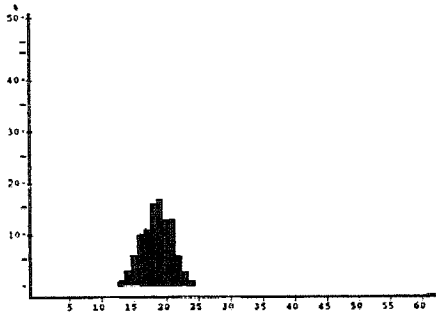
**Boops boops**  
 GABON  
 MEAN LENGTH = 15.52cm N= 50  
 NUMBER OF SUBSAMPLES : 1



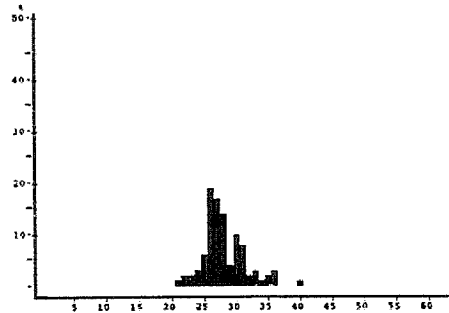
**Pseudolithus typus**  
 GABON  
 MEAN LENGTH = 30.32cm N= 69  
 NUMBER OF SUBSAMPLES : 3



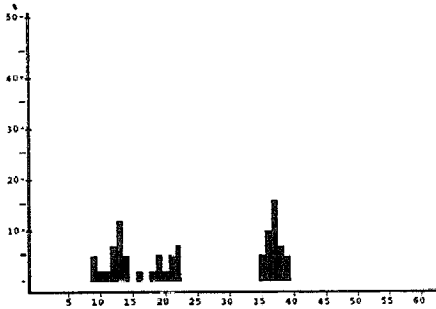
**Umbrina canariensis**  
 GABON  
 MEAN LENGTH = 32.63cm N= 131  
 NUMBER OF SUBSAMPLES : 4



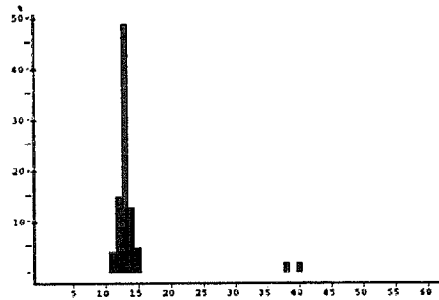
*Spicara alba*  
 GABON  
 MEAN LENGTH = 19.16cm N= 119  
 NUMBER OF SUBSAMPLES : 2



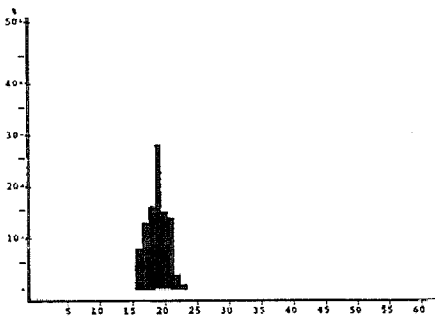
*Merluccius polli*  
 GABON  
 MEAN LENGTH = 28.66cm N= 204  
 NUMBER OF SUBSAMPLES : 3



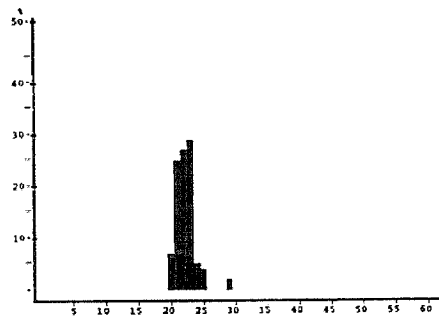
*Trachurus trecae*  
 GABON  
 MEAN LENGTH = 25.14cm N= 74  
 NUMBER OF SUBSAMPLES : 2



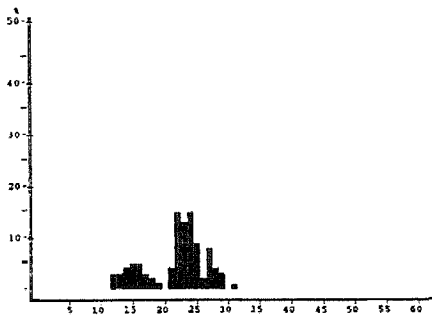
*Decapterus rhonchus*  
 GABON  
 MEAN LENGTH = 14.96cm N= 68  
 NUMBER OF SUBSAMPLES : 2



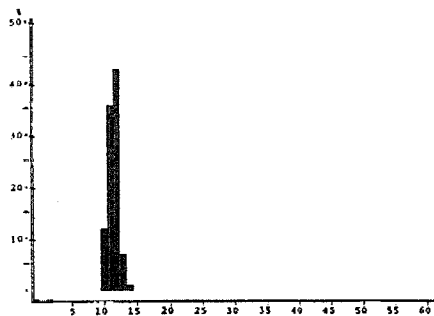
*Chloroscombrus chrysurus*  
 GABON  
 MEAN LENGTH = 19.43cm N= 185  
 NUMBER OF SUBSAMPLES : 2



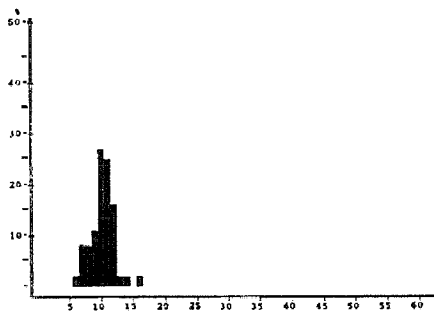
*Selene dorsalis*  
 GABON  
 MEAN LENGTH = 22.74cm N= 55  
 NUMBER OF SUBSAMPLES : 1



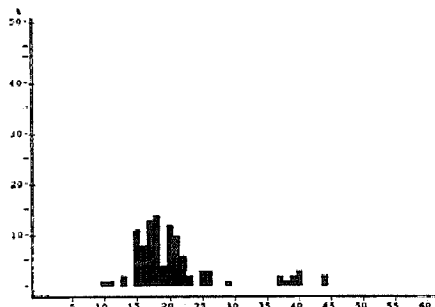
*Sardinella maderensis*  
 GABON  
 MEAN LENGTH = 22.28cm N= 249  
 NUMBER OF SUBSAMPLES : 4



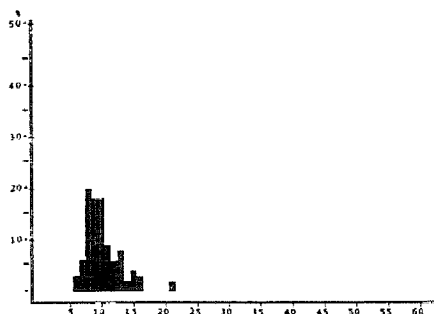
*Sardinella aurita*  
 GABON  
 MEAN LENGTH = 12.03cm N= 249  
 NUMBER OF SUBSAMPLES : 6



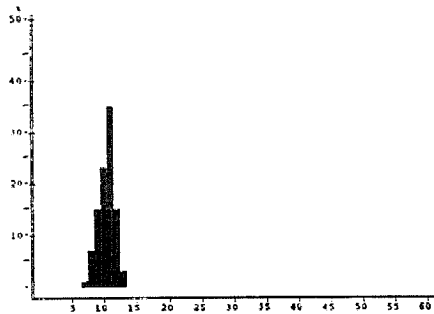
*Ilisha africana*  
 GABON  
 MEAN LENGTH = 10.70cm N= 64  
 NUMBER OF SUBSAMPLES : 1



*Sphyraena guachancho*  
 GABON  
 MEAN LENGTH = 21.01cm N= 85  
 NUMBER OF SUBSAMPLES : 2



*Parapenaeopsis atlantica*  
 GABON  
 MEAN LENGTH = 10.84cm N= 159  
 NUMBER OF SUBSAMPLES : 3



*Parapenaeus longirostris*  
 GABON  
 MEAN LENGTH = 10.89cm N= 323  
 NUMBER OF SUBSAMPLES : 3

## Annexe IV Equipements scientifiques et techniques

### Instruments acoustiques

Un écho-sondeur scientifique de modèle SIMRAD EK500/38Khz a été utilisé pendant la campagne pour procéder à l'estimation d'abondance de poissons. Le système BEI (Bergen Echo Integrateur) a été utilisé pendant toute la campagne pour visualiser les enregistrements et attribuer les valeurs d'intégration aux diverses espèces. Les détails du réglage de l'écho-sondeur sont les suivants:

#### Réglage de l'écho-sondeur:

Prof. du transducteur	0.00m
Coeff. d'amortissement	10dB/km
Longueur de l'impuls.	Moyen (1 ms)
Amplitude de bande	Large
Tension maximum	2000 watt
Ouverture bidir. du faisceau	-21 dB
Sv Gain du transducteur	28.0 dB
TS Gain du transducteur	27.9 dB
Sensibilité de l'angle	21.9
3dB largeur du faisceau	6.8 dg
Correction longitudinale	00.00"
Correction transversale	0.04"

#### Menu de visualisation:

Echogramme	1(38kHz)
Distance du fond	15m
départ de portée	10m
Sv Couleur min	- 72 dB

#### Réglage de l'imprimante:

Echogramme	1(38kHz)
Portée	100, 250 et 250 m
Départ de portée	0
Distance du fond	12m
départ de portée	10m
Sv Couleur min	- 67 dB
GVT	20 log R

#### Détection de fond:

niveau minimum	-50 dB
----------------	--------

Un essai d'étalonnage utilisant un sphère de cuivre standard a donné les résultats suivants: Sv Gain du transducteur 28.1 dB, Ts gain du transducteur 28.0 dB.

## **Glossaire:**

Sv Gain de transducteur:	gain maximum du transducteur pendant la computation du volume de réflexion.
TS Gain du transducteur:	gain maximum du transducteur pendant la computation de l'index de réflexion (TS=target strength).
GVT :	gain ( ou amplification) variable en fonction du temps écoulé depuis l'émission.
Ts Couleur min:	limite inférieure d'échelle de couleurs relative à l'index de réflexion
Sv Couleur min:	limite inférieure d'échelle de couleurs relative au volume de réflexion

## **Hydrographie**

Conductivité, température, densité et oxygène étaient enregistrés régulièrement avec une sonde CTD Seabird. La salinité était calculée par ordinateur.

## **Engins de pêche**

Le navire comporte deux chaluts pélagiques (Åkrahamn) de dimensions différentes et un chalut démersal (Gisund). Lors de cette campagne, deux panneaux de chalutage de 7,81 m<sup>2</sup> et 1 670 kg (Thyborøn) ont été utilisés, distants de 46 m pendant les traits de chalut.

Le chalut démersal a une corde de dos de 31 m, une ralingue de fond de 47 m, et la taille des mailles dans le sac est 20 mm, avec un filet intérieur de mailles de 10 mm. La ligne flottante a une ouverture de 5 mètres, et la distance entre les ailes pendant le chalutage est environ 18 mètres. Le chalut est équipé avec des bobines de 12" et les dragues mesurent 40 mètres.

Le système SCANMAR a été utilisé pendant le chalutage. Cet équipement est composé de senseurs, d'un hydrophone, un récepteur, une unité de visualisation et un chargeur de batterie. La liaison entre les senseurs et le vaisseau se fait par transmission acoustique. Les panneaux de chalutage sont ajustés grâce aux senseurs pour connaître leur écartement et un senseur de hauteur est adapté au chalut de fond pour en mesurer l'ouverture, le dégagement et le contact avec le fond.

Le chalut pélagique est équipé avec une cellule indiquant son ouverture et la distance de la ralingue au fond.

