

**Annex 4: Plenary presentations (Tuesday 4 March)**

**Annex 4.1: New Zealand-Pilot Study**





### 2010 FRA Planning

- > Started planning in late 2007
- > Employed a research assistant
- > Prioritised tables and identified areas of greatest challenge
- > Now working through tables in order of priority
- > Made early contact with key holders of data

### Pre-filled report

- > Useful to have 2010 report populated with 2005 data
- > Should test for consistency of data
- > Creates two way process with FAO staff
- > Helpful to have comments and definitions from FAO staff pointing to priority areas to update (e.g. NZ country area, growing stock estimates)

### Most relevant tables

- > Tables 1, 2, 4, 5, 6-8
- > T1 – Forest and land areas fundamental
- > T2 (forest ownership) – public / private split straight forward
- > T6-8: Indigenous forest growing stock analysis needs to be completed (CMS data)

### Most relevant tables - cont

- > T10 – Invasive species – both weeds and introduced browsing mammals, also wind
- > T11 and 13 – forestry is a significant business and NZ has good economic data



### Lesser relevance

- T9 – forest fires not significant for NZ
- T12 – value of non-wood forest products currently insignificant.

### Challenges

- Only limited new mapping completed since 2005 report
- Rapid changes in forest ownership
- Growing stock, biomass and carbon for indigenous forests. Until very recently no national scale inventory undertaken
- Patchy national level data on biotic & abiotic disturbance

### Summary

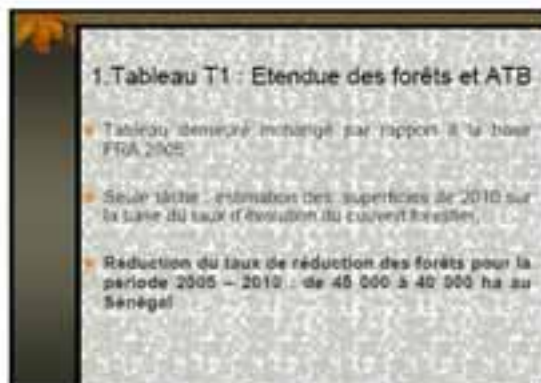
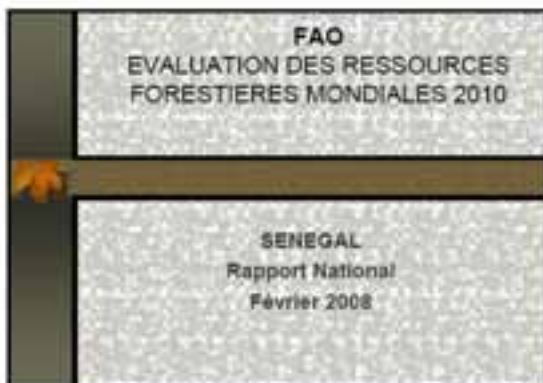
- New Zealand strongly supports the FRA process and approach
- 2010 questionnaire has been simplified and streamlined
- Good planning and liaison with FAO is required
- Start early
- Build networks of experts and involve them early in the process
- Identify priorities, gaps/challenges early

### Summary

- The FRA process is assisting New Zealand domestically by
  - Focusing attention on data interpretation
  - Assisting in building inter-agency cooperation/connections
- Ultimately we would like to produce periodic 'State of the Forests' reports that encourage greater debate on the role of forest, forest policy and sustainable land management policies.

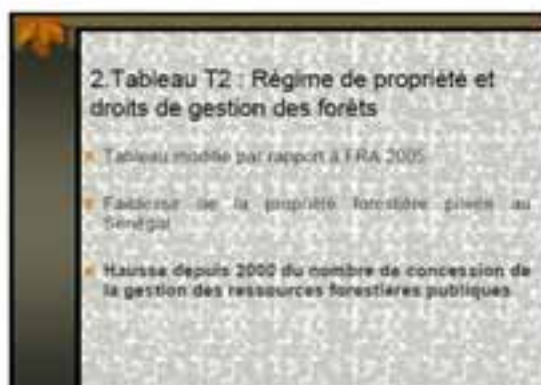
Thank you

## Annex 5.2: Senegal-Pilot Study



**1. Tableau T1 : Etendue des Forêts et des ATB**  
Données du Tableau T1 (x 1000 ha)

Catégorie de FRA 2005	2005	2006	2007	2010
Forêts	9 340	9 898	9 873	9 873
Autres terres bois	5 301	5 101	5 001	4 911
Autres terres	4 604	5 254	5 576	5 959
... dont déduire				
Caux mineures	419	419	419	419
<b>TOTAL</b>	<b>19 672</b>	<b>19 672</b>	<b>19 672</b>	<b>19 672</b>



**2. Tableau T2 : Régime de propriété et droits de gestion des forêts**  
Données du Tableau T2a - Propriété des forêts  
Superficie forestière (x 1000 ha)

Catégorie de FRA 2005	2005	2006	2007
Propriété publique	9 347	9 898	9 871
Propriété privée	1	2	2
... dont			
Autres terres	0	0	0
<b>TOTAL</b>	<b>9 348</b>	<b>9 898</b>	<b>9 873</b>

**2. Tableau T2 : Régime de propriété et droits de gestion des forêts**  
Données du Tableau T2b - Détenteur des droits de gestion des forêts publics  
Superficie forestière (x 1000 ha)

Catégorie de FRA 2005	2005	2006	2007
Admission Publique	9 347,5	9 898	9 840
Sociétés privées	0,4	0,5	0,5
Collectives		2,5	18,5
Autre	0	0	0
<b>TOTAL</b>	<b>9 348</b>	<b>9 898</b>	<b>9 873</b>

### 3. Tableau T3 : Désignation et gestion des forêts

- Tableau modifié par rapport à FRA 2005
- Tâche ardue que celle de distinguer avec précision les diverses catégories.
- Haussa sensible depuis 2005 des superficies forestières sous aménagement participatif

### 3 Tableau T3 - Désignation et gestion des forêts

Tableau 3a - Fonction principale désignée (x 1000 ha)

Catégorie de FRA 2010	1990	2000	2005	2010
Production	8 610	8 218	8 540	8 985
Protection du sol et de l'eau	40	38	37	36
Conservation BD	1 575	1 591	1 569	1 602
Services sociaux	0 914	0 867	0 843	0 821
Usages multiples	2 621	1 851	1 887	1 839
Autre forêts	0	0	0	0
<b>TOTAL</b>	<b>8 348</b>	<b>8 888</b>	<b>8 673</b>	<b>8 473</b>

### 3 Tableau T3 - Désignation et gestion des forêts

Tableau 3b - Catégories spéciales de désignation et de gestion (x 1000 ha)

Catégorie de FRA 2010	1990	2000	2005	2010
Superficie de DFP	4 889	4 849	4 524	4 424
Superficie forest (aires protégées)				36
Superficie forest (gestion durable)			1	1 022
Superficie forest avec un plan d'aménagement	21	56	351	300

### 4. Tableau T4 : Caractéristiques des forêts

- Tableau modifié et enrichi par rapport à FRA 2005
- Catégorie « Autre forêt naturellement régénérée » correspond à la classe nationale « Forêt spontanée ».
- « Forêt plantée » → Plantations forestières.
- Margroves : données de l'étude spécifique de FRA 2005.
- Rambou : données de l'inventaire national de 2004.

### 4 Tableau T4 - Caractéristiques des forêts

Tableau 4a (x 1000 ha)

Catégorie de FRA 2010	1990	2000	2005	2010
Pâturage	1 759	1 653	1 588	1 553
Autres forêts naturellement régénérées	7 353	6 889	6 665	6 450
...dont espèces introduites	ND	ND	ND	ND
Forêt plantée	236	348	410	470
<b>TOTAL</b>	<b>9 348</b>	<b>8 888</b>	<b>8 673</b>	<b>8 473</b>

### 4 Tableau T4 - Caractéristiques des forêts

Tableau 4b (x 1000 ha)

Catégorie de FRA 2010	1990	2000	2005	2010
Plantation d'arbres (forêts)	0	0	0	0
Margroves (F & AFB)	140	127	115	105
Rambou (F & AFB)	724	691	675	661



### 5. Tableau T5 : Etablissement des forêts et reboisement

- Tableau nouveau par rapport à FRA 2005
- Difficultés pour distinguer la classe « Boisement » de celle « Reboisement »
- « Expansion naturelle de la forêt » → « mise en défens »

### 5. Tableau T5 : Etablissement des forêts et reboisement

Tableau E (ha)

Langues de l'UEA 2005	1990	2000	2005
Boisement (+ Reboisement)	236 575	345 840	409 719
Reboisement			
Expansion naturelle de la forêt	96 000	176 802	251 734

### 6. Tableau T6 : Matériel sur pied

- Tableau remis par rapport à FRA 2005
- Pas de difficultés particulières pour le remplissage du tableau

### 6. Tableau T6 : Matériel sur pied

Tableau G1 – Matériel sur pied (x millions de mc, sec)

Langues de l'UEA 2005	1990	2000	2003	2010
Total matériel sur pied	349	332	324	316
...dont conifères				
...dont feuillus				
Matériel sur pied d'us commerciaux	155	148	144	140

### 6. Tableau T6 : Matériel sur pied : les 10 espèces les plus répandues (x millions de mc)

Spécies/Code	Abbréviation	1990	2000	2003
<i>Betula setigera</i>	Mbsp	27	25	24
<i>Conis glutinosus</i>	Rat	34	33	32,5
<i>Corylus penata</i>	Orni	30	29	28,5
<i>Picea abies</i>	Vein	27	26	24,5
<i>Quercus ilex</i>	Sertan	18	17	16,5
<i>Terminalia nutans</i>	Witosa	14	14	14
<i>Larix laricina</i>	Sawn	13	12	11,5
<i>Alnus incana</i>	Calidat	10	10	9,5
<i>Erythronium gl.</i>	Tal	4	3	3
<i>Conis nigra</i>	Tap	4	3	3
Restantes		157	150	147
Total		349	332	324

### 6. Tableau T6 : Matériel sur pied

- Tableau G5 – Spécifications des valeurs « sec »

Indicateurs	Valeur	Indicateurs commercialisés
Diamètre minimal de peçonnage (X)	10 cm	
Diamètre minimal de découpe à la cime (Y)	5 cm	
Diamètre minimal de découpe des branches (Z)	3 cm	

## 7 Tableau T7 : Biomasse

- Tableau demeure inchangé par rapport à FRAA 2005
- Pas de difficultés particulières pour le remplissage du tableau.

## 7 Tableau T7 : Biomasse des forêts

Tableau T7 (x millions de tm)

Catégorie de FRAA 2010	2000	2005	2010	2014
Biomasse aérienne	610	581	566	553
Biomasse souterraine	188	190	175	171
Sols morts	30	29	28	27
TOTAL	829	799	769	751

## 7 Tableau T7 : Biomasse des autres terres boisées

Tableau T7 (x millions de tm)

Catégorie de FRAA 2010	2000	2005	2010	2014
Biomasse aérienne	40	39	38	37
Biomasse souterraine	13	12	12	12
Sols morts	2	2	2	2
TOTAL	55	53	52	51

## 8 Tableau T8 : Stock de carbone

- Tableau demeure inchangé par rapport à FRAA 2005
- Pas de difficultés particulières pour le remplissage du tableau.

## 8 Tableau T8 : Stock de carbone dans les forêts

Tableau T8 (x millions de tm)

Catégorie de FRAA 2010	2000	2005	2010	2014
Carbone dans BA	20	19	19	18
Carbone dans BS	6	6	6	6
ST Carbone BV	25	25	25	25
Carbone dans BM	1	1	1	1
Carbone dans LB	ND	ND	ND	ND
ST Carbone BML	1	1	1	1
Carbone dans sol	ND	ND	ND	ND
TOTAL	27	26	26	25

## 8 Tableau T8 : Stock de carbone dans les ATB

Tableau T8 (x millions de tm)

Catégorie de FRAA 2010	2000	2005	2010	2014
Carbone dans BA	305	290	283	277
Carbone dans BS	94	90	88	86
ST Carbone BV	309	300	311	303
Carbone dans BM	15	14	14	14
Carbone dans LB	ND	ND	ND	ND
ST Carbone BML	15	14	14	14
Carbone dans sol	ND	ND	ND	ND
TOTAL	414	394	385	378

### 9 Tableau T9 : Incendies de forêt

- Tableau nouveau par rapport à FRA 2005 (sa production de SVF)
- Pas de difficultés particulières pour le remplissage du tableau

### 9 Tableau T9 - incendies de forêt

Tableau 9a

Catégories de FRA 2005	2005		2006	
	1 000 ha	Nombre	1 000 ha	Nombre
Superficie totale				
- dont dans Forêt	48	85	67	81
- dont dans ATB	37	295	174	184
- dont dans AT				

### 9 Tableau T9 : incendies de forêt

Tableau 9a (suite)

Catégories de FRA 2005	2005		2006	
	1 000 ha	Nombre	1 000 ha	Nombre
Superficie totale				
- dont dans Forêt	62	52		
- dont dans ATB	125	156		
- dont dans AT				

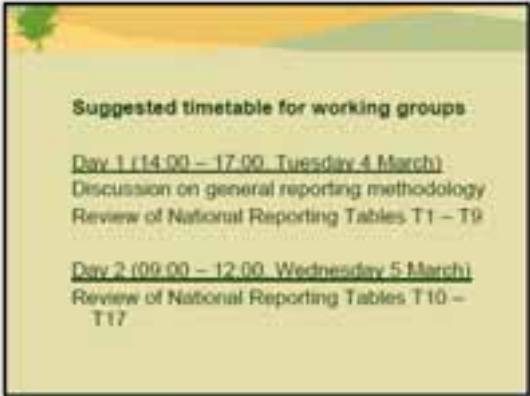
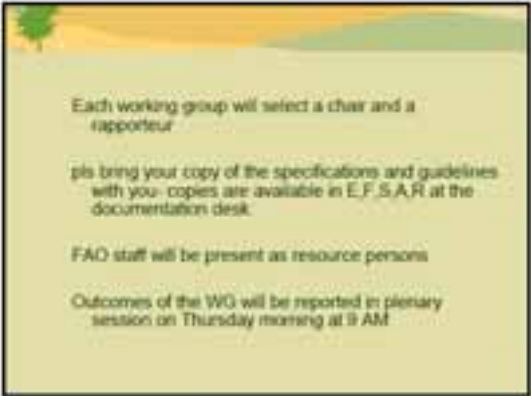
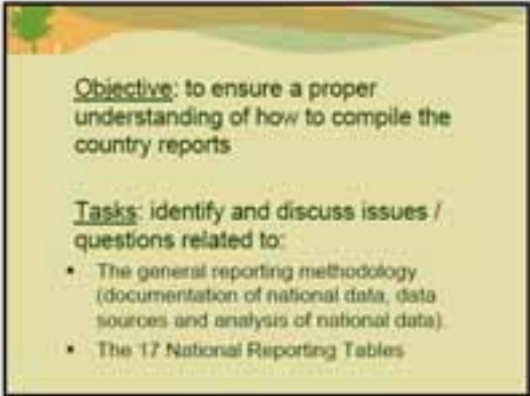
### 9 Tableau T9 - incendies de forêt

Tableau 9b - Proportion de superficies forestières touchées par les incendies (%)

Catégories de FRA 2005	2005	2006	2007
Incendie non comblé	1,55	2,94	2,2
Feu planifié	0,07	0,06	0,75



# Annex 5.3: Organization of working groups



### Anglophone Africa

LIBRARIAN ROOM 8219  
FAO resource person: Laura Russo

Ethiopia	Namibia
Ethiopia	Nigeria
Gambia	Senegal
Ghana	Sierra Leone
Kenya	South Africa
Lesotho	Swaziland
Liberia	Uganda
Niger	United Republic of Tanzania
Northern	Zambia
Northern	Zimbabwe

### Caribbean group

Cuba room 8224  
FAO resource person: Simona Rose

Barbados
Belize
Dominica
Grenada
Guyana
Jamaica
Montserrat
Saint Kitts and Nevis
Saint Lucia
Saint Vincent and the Grenadines
Trinidad
Tobago

### Pacific group

E learning lab- Main Library Build A  
FAO resource person: Orian Johnson

Australia
Faek Islands
Fiji
Kiribati
New Zealand
Nor
Papua New Guinea
Tonga
Tuvalu
Vanuatu
Zimbabwe

### Latin America- Spanish

CASADA ROOM 8316  
FAO resource person: Lara Guzmán Markland

Argentina	Costa Rica
Bolivia	Cuba
Brazil	Guatemala
Chile	Honduras
Colombia	Paraguay
Costa Rica	Peru
Cuba	República Dominicana
Ecuador	Uruguay
El Salvador	Venezuela
Honduras	

### Asia

PAKISTAN ROOM 8127  
FAO resource person: Monica Garzoglio

Bangladesh	Maldives
Bhutan	Nepal
Cameroon	Niger
China	Nigeria
DPR Korea	Philippines
India	Republic of Korea
Indonesia	Sri Lanka
Iran (Islamic Republic of)	Thailand
Japan	Timor-Leste
Korea	
Malaysia	

### Near East - Arabic speaking

Faculty room 0440  
FAO resource person: Mohamed Ismail

Algeria
Egypt
Iraq
Libya
Libyan Arab Jamahiriya
Morocco
Saudi Arabia
Sudan
Syrian Arab Republic
Tunisia
United Arab Emirates

UNECE- English		
PHILIPPINES C277281		
Resource person: Mette Wilkie		
Albania	France	Poland
Austria	Greece	Romania
Belgium	Hungary	Serbia
Belgium	Ireland	Slovakia
Canada	Ireland	Slovenia
Croatia	Israel	Spain
Cyprus	Italy	Sweden
Czech Republic	Latvia	The FR of Macedonia
Denmark	Luxembourg	Turkey
Egypt	Montenegro	United Kingdom
Estonia	Norway	United States of America
Finland		

Summary	
Asia (English)	PAKISTAN ROOM A127
Africa (Anglophone)	LESANON ROOM D205
Francophones	INDIA ROOM A327
Pacific (English)	E-Learning lab- ground floor A- Main Library
Caribbean (English)	CUBA ROOM B334
Latin America (Spanish)	CANADA ROOM A356
Near East (Arabic)	FORESTRY ROOM G442
UNECE (English)	PHILIPPINES C277281
Russian speaking	STATISTICS ROOM C488