

ROYAUME DU MAROC
HCEFLCD



**Projet de Lutte contre la Pauvreté et la
Désertification à travers la cogestion du bassin
versant d'Oued Outat- Midelt
FAO/GCP/INT/093/SPA**

**Lutte contre la désertification et la déforestation dans la région de
Midelt**

**-Points forts, faiblesses et recommandations face aux changements
climatiques: approche intégrée ; gouvernance participative pour une
gestion optimale des ressources naturelles-
(Cas du bassin versant d'Oued Outat)**

PLAN DE LA PRESENTATION

- 1. OBJECTIFS DU PROJET FAO/GCP/INT/93/SPA;**
- 2. CARACTERISTIQUES GENERALES DU BV D'OO;**
- 3. DESERTIFICATION ET DEFORESTATION;**
- 4. QUELQUES INDICATEURS SUR LE CHANGEMENT CLIMATIQUE;**
- 5. POINTS FORTS/FAIBLESSES**
- 6. APPROCHE INTÉGRÉE/PARTICIPATIVE ET GOUVERNANCE;**
- 7. RECOMMANDATIONS.**

Projet interrégional de Lutte contre la Pauvreté
et la Désertification à Travers une Cogestion des bassins Versants

Intitulé du projet : Programme Interrégional de Lutte contre la Pauvreté et la Désertification à travers la Cogestion des Bassins Versant
(cas du bassin versant d'Oued Outat sis au niveau de la Province de Midelt)

Pays concernés : Maroc, Mauritanie et Équateur

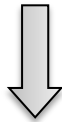
Durée du projet : phase pilote 2010-2012 de 2 ans & phase d'extension de 4 ans

Financement : gouvernement espagnol dans le cadre des programmes de coopération GCP-FAO-Gouvernement d'Espagne

Projet interrégional de Lutte contre la Pauvreté et la Désertification à Travers une Cogestion des bassins Versants

OBJECTIF DU PROJET FAO/GCP/INT/093/SPA

Améliorer le niveau de vie des populations locales à travers la gestion partenariale et intégrée d'un BV pilote



- ✓ Conservation des eaux et des sols;
 - ✓ Protection et reconstitution de la flore et de la faune sauvage;
 - ✓ Développement de l'agriculture;
 - ✓ Amélioration de la production pastorale;
 - ✓ Développement des actions génératrices des revenus;
- À travers l'organisation des populations et Le développement du tissu associatif et de l'aspect intégratif des institutions.

Renforcement des capacités des structures institutionnelles et des partenaires concernés



- ✓ Développement de l'expertise
- ✓ Formation des intervenants
- ✓ Renforcement des moyens d'interventions

STRATEGIE DU PROJET

Assurer la durabilité des actions d'aménagement intégré et partenarial des bassins versants à travers l'implication et le renforcement des capacités de la population locale et des partenaires

En se basant sur:

1. la conduite de diagnostics participatifs;
2. l'élaboration de plans de développement locaux;
3. l'exécution du programme des recherches/actions retenues

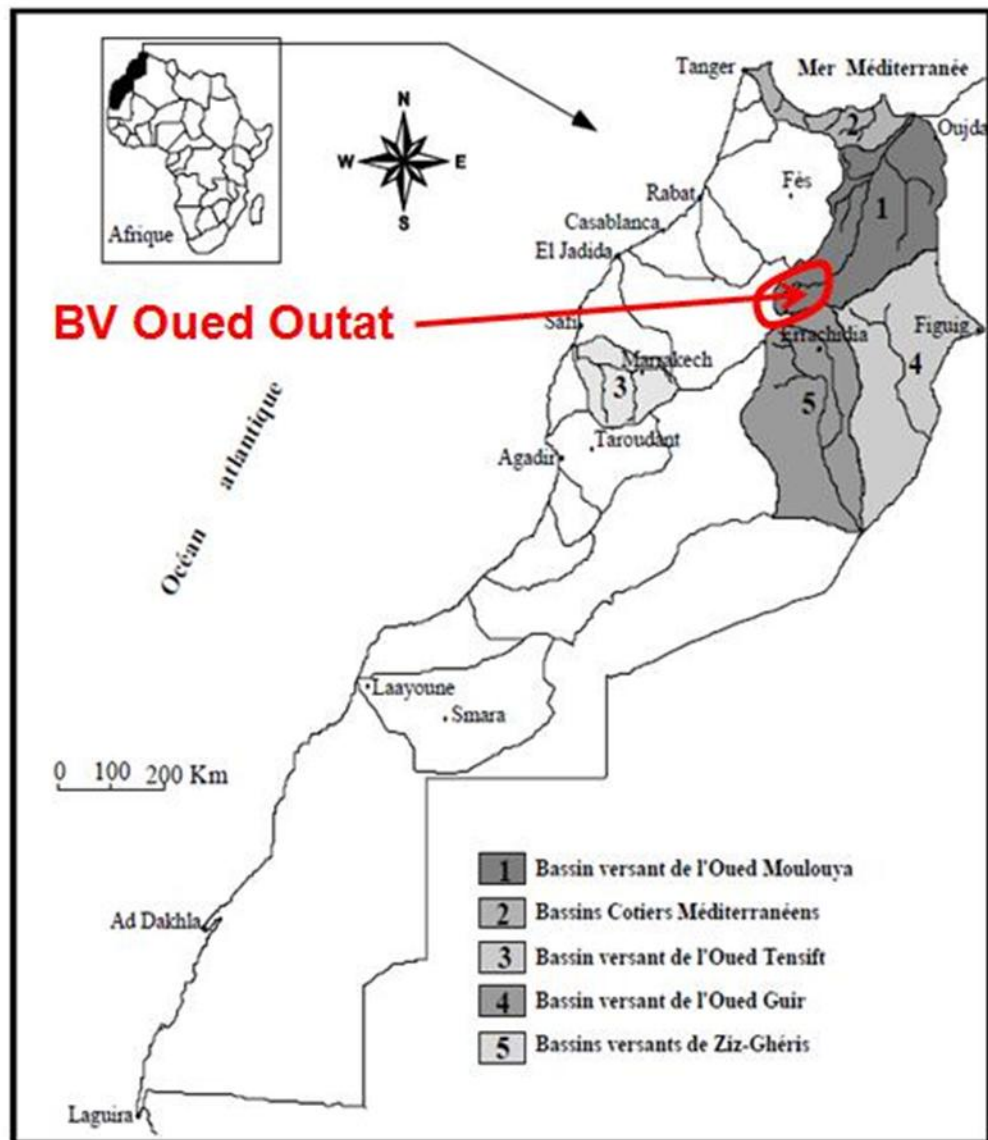
Selon

une démarche de **cogestion** et de **responsabilisation** des populations vis-à-vis de l'utilisation et de conservation des ressources naturelles

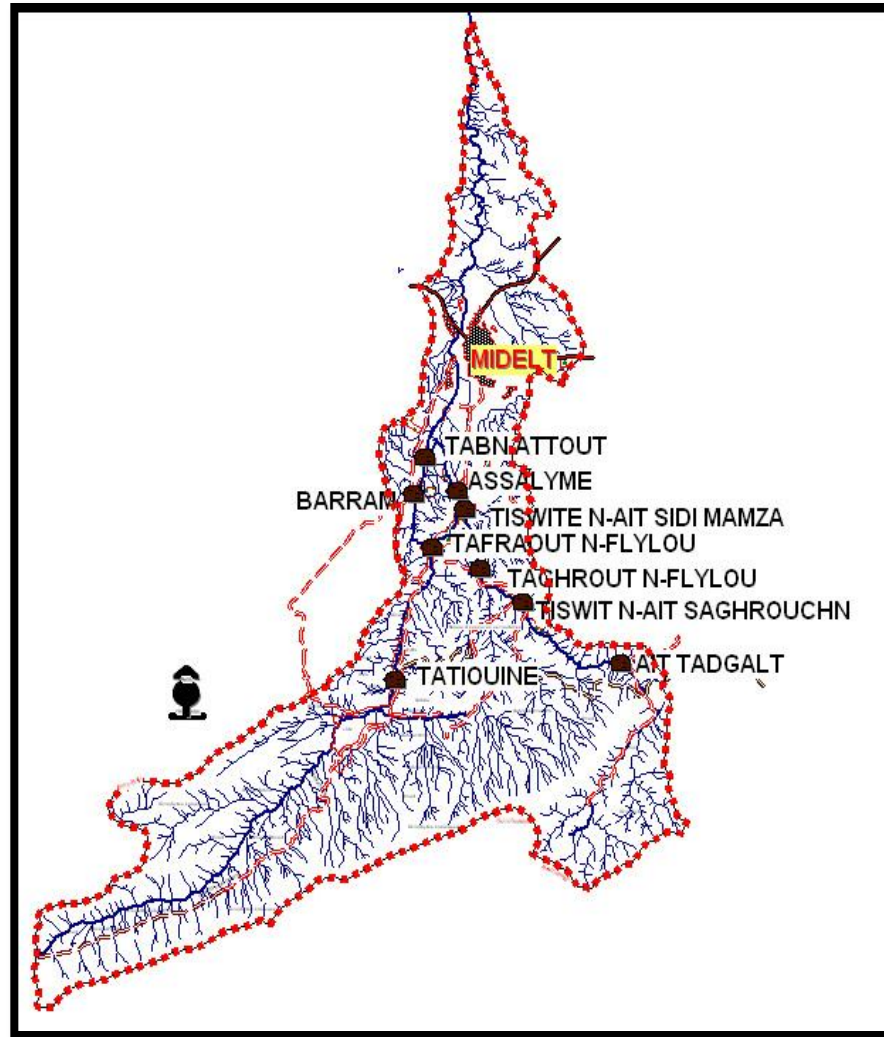
Projet interrégional de Lutte contre la Pauvreté et la Désertification à Travers une Cogestion des bassins Versants

CARACTERISTIQUES GENERALES DU BASSIN VERSANT D'OUED OUTAT

- **CR** : Ait Izdeg
- **Superficie totale** : 18 000 ha
- **Forêts**: 5 400 ha
- **Terrain de culture** : 1 800ha,
- **Terrain de parcours** : 10 800ha
- **Population des douars -cibles**:
5 100 habitants, (50 000hab en ville)
- 8 douars / 820 ménages

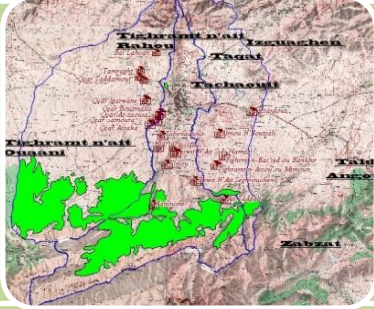


Projet interrégional de Lutte contre la Pauvreté et la Désertification à Travers une Cogestion des bassins Versants



Projet interrégional de Lutte contre la Pauvreté et la Désertification à Travers une Cogestion des bassins Versants

DIAGNOSTIC PHYSIQUE ET HUMAIN



Cartographie

- Occupation des sols (végétation naturelle, cultures, urbanisation...).
- Zonage et territorialisation



Interaction et communication

- Ateliers participatifs avec la population (hommes et femmes)
- Entretiens, contacts et réunions.
- Voyages d'étude, d'information et d'échange d'expérience.



Etudes

- Erosion, impact, dégâts des inondations et coûts de réhabilitation; (Projet)
- Socio-économie et analyse des moyens humains (Projet)
- Filières et diversification de la production; (Projet)
- Sylvo-pastoralisme et aménagement des parcours (Projet)
- Réhabilitation du barrage de Sidi Aissa; (ABHM)
- Etude pour la construction du barrage d'Agoulzi.(ABHM)
- Aménagement des forêts de Midelt (HCEFLCD)
- Aménagement du territoire de la ville de Midelt (AUM)

Projet interrégional de Lutte contre la Pauvreté et la Désertification à Travers une Cogestion des bassins Versants

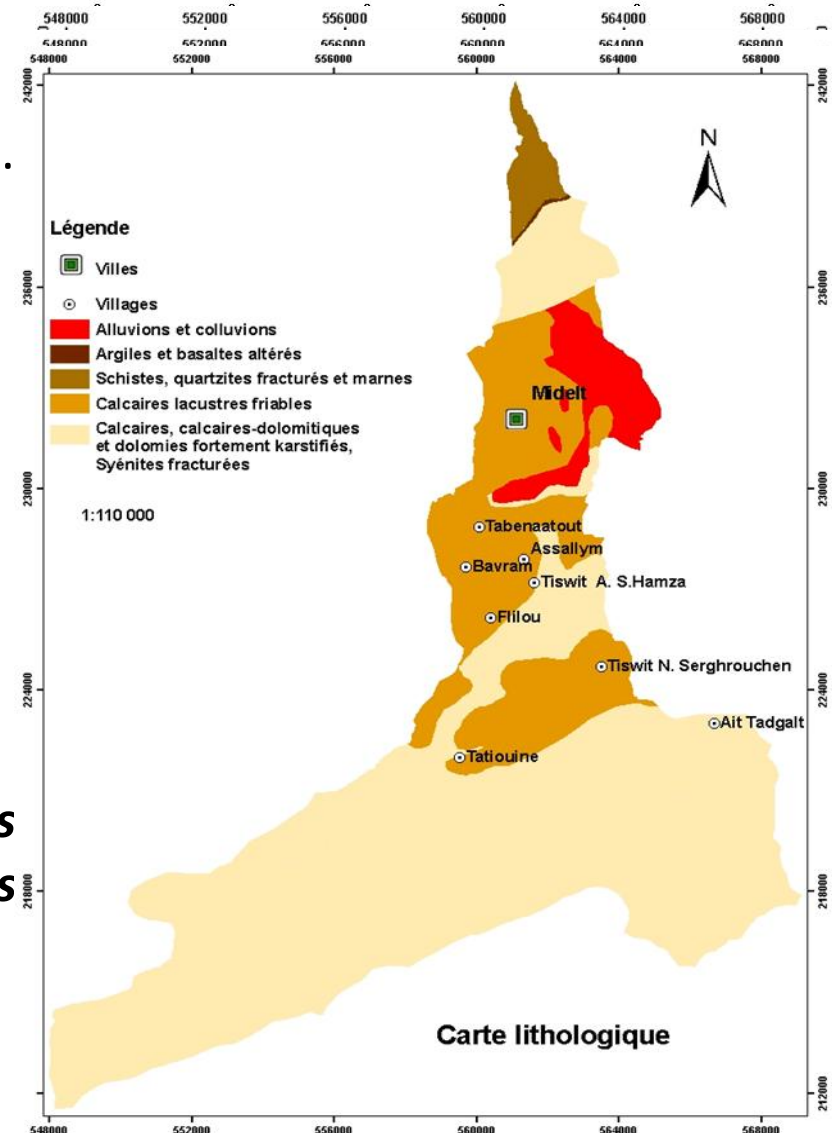
PHYSIOGRAPHIE ET MORPHOMETRIE

- 70 % de la superficie totale du bassin se trouve à une altitude supérieure à **1650m**.
- Taux de boisement de **30%**
- longueur totale du réseau hyrique : **500 Km** et sa densité est de l'ordre de **3km/km²**
- Temps de concentration : **4h**
- Les formations calcaires à perméabilité moyenne (**75 %** du bassin)



Comme base aux choix des sites vulnérables à l'érosion pour la spatialisation des actions antiérosives (priorisation des actions).

(CARTE D'INTERVENTION)

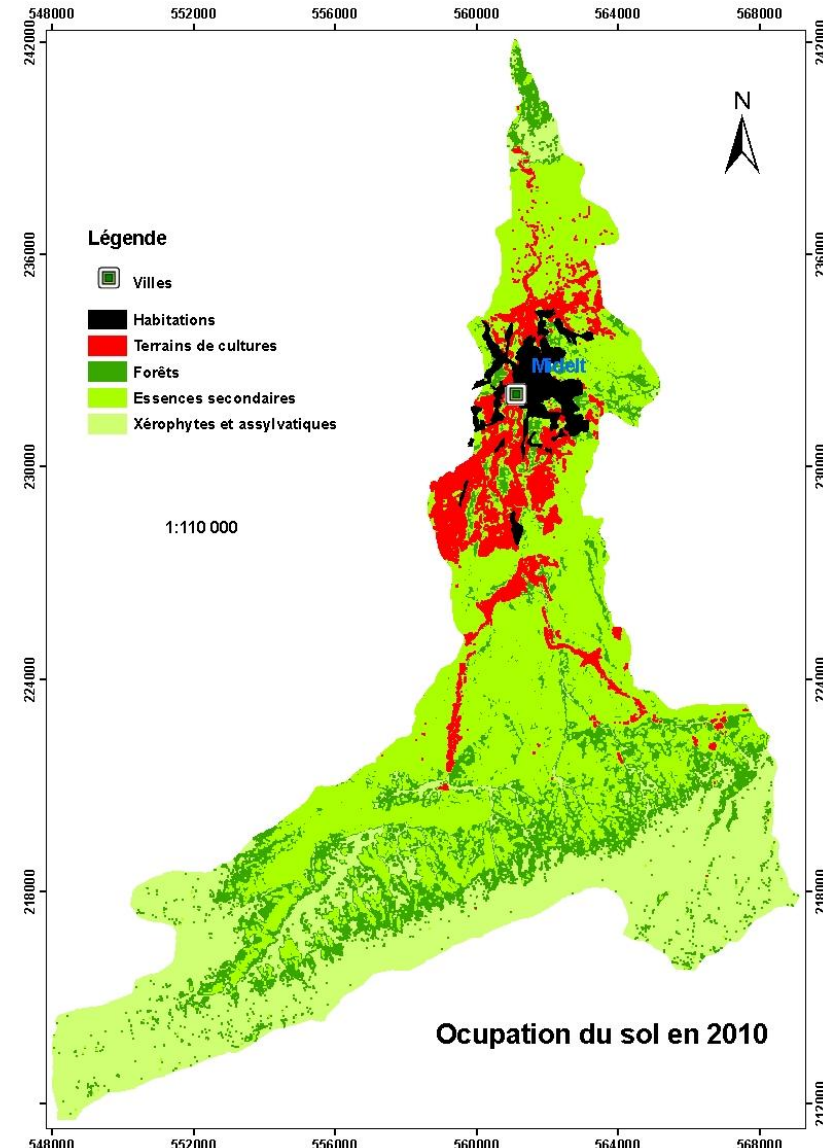


EVOLUTION DE L'OCCUPATION DES SOLS (1975-2010)

1. Régression des superficies des forêts de **45%**
2. Augmentation des superficies des terres de culture irriguées de **46%**;
3. Augmentation des superficies des matorrals de **113% (Phénomène de matorralisation)**
4. Augmentation des construction de **170%**.



Scénario 0: Sans aucune intervention, avec le rythme de dégradation actuelle, on assiste à une disparition des forêts dans quelques dizaines d'années à venir.



DEFORESTATION/DESERTIFICATION  **PAUVRETE**

Dégradation forêt

- Une forte demande en bois de feu



Coupes et écimage

- Un surpâturage: ébranchage pratiqué par les nomades, et amplifié par la récurrence des années de sécheresse.



Mutilation des arbres

Taux de vulnérabilité élevé de pauvreté



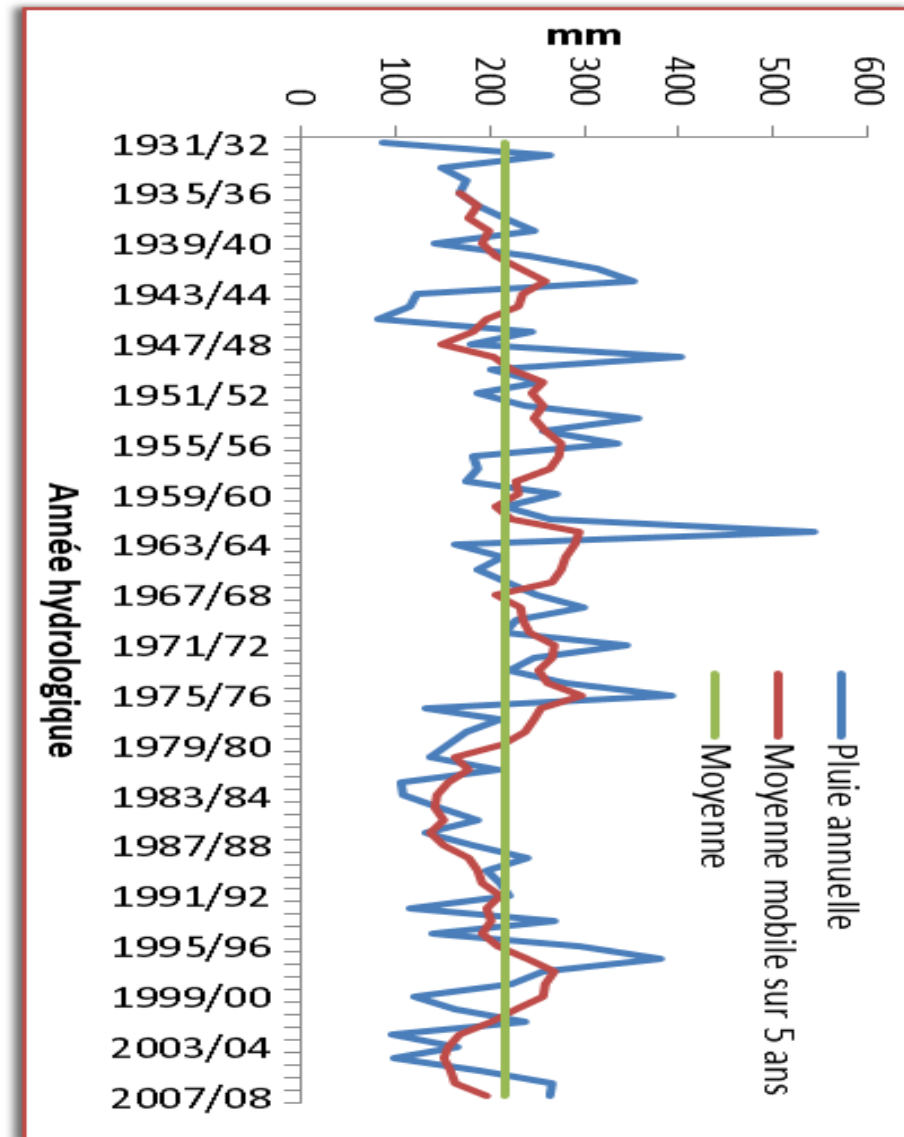
CONSEQUENCES DE LA DEFORESTATION

- forte dégradation des sols liée aux phénomènes d'érosion.
- Erosion sous différentes formes : (Ravinement et Sapement de berges).
- Dégradation qualitative et quantitative des terres de culture.
- Dégradation spécifique estimée à 2168 t/ha/an.
- Augmentation de l'intensité et la fréquence des inondations .
- Assèchement des sources d'eau



FACTEURS DE DEGRADATION ET INDICATEURS DU CHANGEMENT CLIMATIQUE

- **Facteurs anthropozoïques:**
 - Surexploitation de bois*
 - Surpâturage (*nomades*)*
 - Façons culturales agricoles non appropriées;*
- **Facteurs physiographique:** nature du sol; topographie, l'intensité des pluies....
- **Changements climatiques !**
 - † Témoignage des habitants;
 - † Constations sur le terrain
 - † Etudes réalisées





FAIBLESSES



Faiblesses

- L'agressivité du climat rend difficile la reconstitution de la végétation;
- Etant fragile la nature du sol rend facile l'enjeu de l'érosion hydrique;
- La problématique du nomadisme constitue une contrainte au plan d'aménagement du BV;
- des solutions de nature technique ne suffiront pas à elles seules pour lever les contraintes de nature institutionnelle et sociopolitique et juridique.
- Insuffisance de financement pour couvrir les dépenses de mise en œuvre des actions programmées.

POINTS FORTS



Points forts

- Appui institutionnel important (Autorités locales et Services techniques);
- Tissu associatif bien édifié et collaboratif;
- Population favorable à l'approche et collaborative;
- Potentialités agricole et ressources hydriques abondantes;

Projet interrégional de Lutte contre la Pauvreté et la Désertification à Travers une Cogestion des bassins Versants

APPROCHE DU PROJET

Mise en œuvre des principes de la nouvelle génération de la cogestion des projets d'ABV (FAO)



Approche participative et partenariale pour l'élaboration du programme-recherches/actions Phase I



**PLAN DE COGESTION DU BV
Pour la Phase II**

Ancienne approche	Nouvelle approche
Traitement des symptômes	Traitement des causes
Prise en compte insuffisante du renforcement des capacités	Gouvernements, partenaires et associations des utilisateurs
Planification rigide	Planification flexible
Approche de haut en bas	Approche de bas en haut / de haut en bas
Planification à court terme	Planification à long terme et des résultats à court terme
Participation de la femme	Égalité (Équilibre) Genre
Tous les conflits peuvent être résolus	Accord pour communiquer
Projets confiés à des Institutions	Organisation au niveau de la base, même de dimension réduite
Mode de financement classique	Prise en compte des Services environnementaux



Projet interrégional de Lutte contre la Pauvreté et la Désertification à Travers une Cogestion des bassins Versants

GOVERNANCE ET MÉTHODOLOGIE

PRINCIPES ESSENTIELS

- Intégration des actions;
- Formulation des partenariats;
- Participation de la population locale;
- Responsabilisation et formalisation des engagements.



MÉTHODOLOGIES

- Recherches/actions ;
- Action Collective;
- Concertation: Résolution des Conflits, Analyse des conditions de vie;
- Tenir compte des services environnementaux (chasse, pêche et écotourisme)



Projet interrégional de Lutte contre la Pauvreté et la Désertification à Travers une Cogestion des bassins Versants

CADRE INSTITUTIONNEL ET ORGANISATION

Au niveau interrégional :

Le programme est placé sous l'orientation stratégique d'un comité de suivi composé des représentants du donateur, de chacun des pays participants et de la FAO.

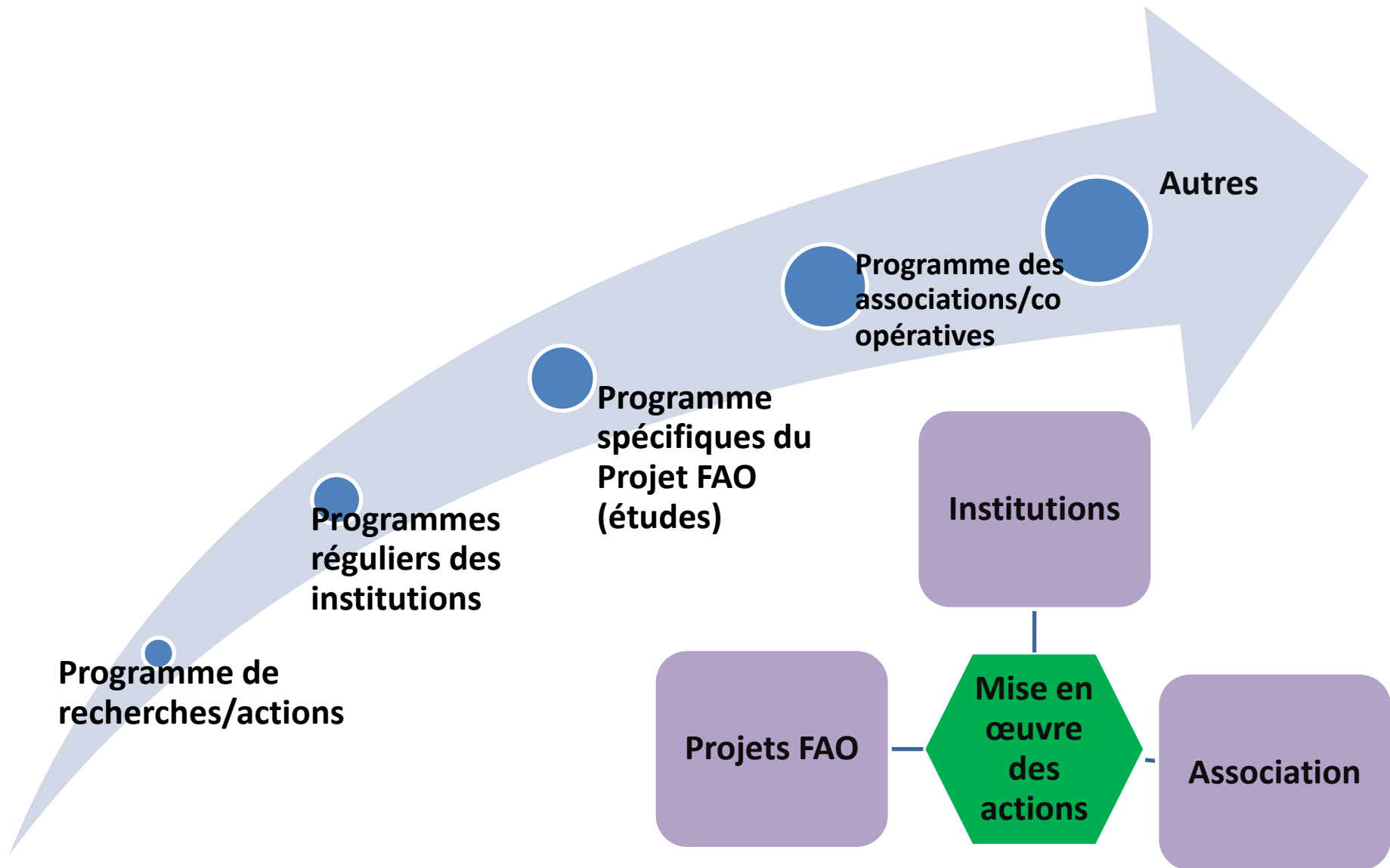
Au niveau national/de terrain

Comité de Suivi du Projet - qui est organe de liaison avec l'UCP dans le pays et avec le Comité de Supervision établi au niveau Interrégional, ainsi que d'harmonisation des actions de développement du Projet au Maroc.

- Comité de pilotage: institution provinciale
- Unité de coordination du projet (UCP) et comprend :
 - Coordinateur national du projet (HCEFLCD),
 - l'assistant du coordinateur National (FAO)
 - un animateurs et une animatrice

Projet interrégional de Lutte contre la Pauvreté et la Désertification à Travers une Cogestion des bassins Versants

VISION STRATEGIQUE ET DURABILITE



QUELQUES RECOMMANDATIONS

- Mener un diagnostique approfondi du milieu à travers des études;
- Se concerter avec la population locale et exploiter le savoir-faire empirique à travers des ateliers participatifs;
- Développer et encourager le travail associatif à travers des formations et des voyages d'information et d'échange d'expérience;
- Mettre en exergue un Plan d'action participatif, concerté et ciblé et bidimensionnel (Populations/institutions);
- Mise en œuvre du Plan à travers l'intégration des action tout en impliquant la population en matière de suivi.
- Assurer la durabilité du projet à travers un montage institutionnel approprié.
- Constituer un observatoire pour le suivi de l'évolution des facteurs de dégradation du milieu et des changements climatiques.
- Installation des arboretum à travers le pays pour tester l'état de développement des arbres;
- Diversification des plantations arboricoles et éviter les plantation monspécifiques d'un seul tenant.

شكرا
MERCI

