

MODELES DANS L'INVESTISSEMENT RESPONSABLE POUR L'AUTOSUFFISANCE EN RIZ AU SENEGAL



PRESENTATION VITAL

Transformation & Commercialisation

- Riz blanc local entier & brisé
- Sankhal & son

1 unité de transformation

70 000t de capacité de production en riz blanc

4 milliards FCFA d'investissements

50% part de marché du riz local commercialisé

”PROPOSITION DE VALEUR”



Vital offre au Sénégalais du riz blanc frais et digeste de haute qualité sous le label « **RIXEL** » produit localement en entier et brisé dans la vallée du Fleuve Sénégal avec l’utilisation d’une technologie largement testée et standardisée.

VITAL AGRO-INDUSTRIES S.A. est une société anonyme avec Conseil d’Administration, au Capital d’1 Milliard FCFA.

INVESTISSEMENTS REALISES :

- Unité de transformation de riz blanc d' une capacité annuelle de 70 000 tonnes de riz blanc.

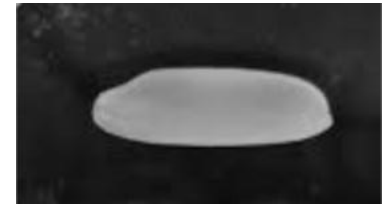




“le paddy passe à la transformation”

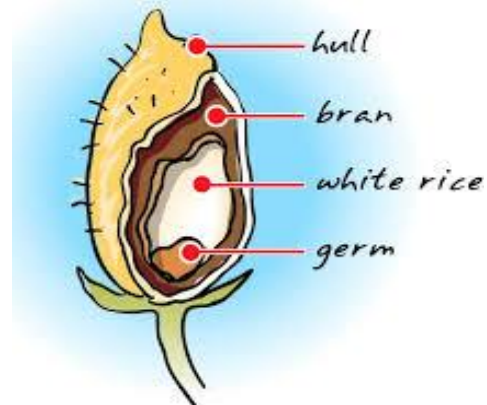


Paddy



Riz blanc

whole rice grain



INVESTISSEMENTS REALISES :

- Des séchoirs et silos de stockage d'une capacité 5000 tonnes.



”Paddy passé au séchoir, si nécessaire, et stocké dans les silos”



VITAL A IMPULSE LA MODERNISATION DE LA FILIERE RIZ

- Première société dans la filière, dotée de **ressources humaines** de haute qualité.
 - La filière était principalement composée de GIE familiaux et de main d'œuvre d'opportunité.
 - Avec l'avènement de VITAL, nous avons assisté au renforcement de la qualité des ressources humaines tant au niveau managérial, qu'au niveau opérationnel.

“VITAL achète du paddy chez les producteurs”



“le paddy est pesé et testé à la réception”

- Humidité
- Impureté
- Conversion



“VITAL achète aussi du paddy via des contrats tripartites”



VITAL A IMPULSE LA MODERNISATION DE LA FILIERE RIZ

- Innovation majeure dans la commercialisation du paddy par la contractualisation tripartite: *Vital-Producteurs-Institutions financières*.

Ce schéma de contrat avec les producteurs organisés et la CNCAS s'effectue sous la surveillance de la SAED.

- ❑ Permettant à la CNCAS de recouvrer la presque totalité de son financement, et ainsi accroître l'enveloppe de crédits aux producteurs dans la filière.
- ❑ Permettant aux producteurs d'entamer assez tôt à la campagne suivante et d'augmenter les surfaces emblavées car n'ayant plus de soucis pour la commercialisation de leur paddy.
- ❑ La filière riz devient attractive pour les institutions financières, au vu, des signes de professionnalisation des acteurs

VITAL A IMPULSE LA MODERNISATION DE LA FILIERE RIZ (SUITE)

- Des accords de partenariat avec des acteurs de la filière ont été développés par VITAL donnant naissance au **métier de consolidateur**.
 - Ainsi, la signature d'accords de partenariat avec certains prestataires de services a permis à ces derniers d'augmenter leur parc de matériel agricole et de consolider de grandes quantités de paddy.
 - Les femmes, actrices majeures dans la filière riz, sont les partenaires privilégiés de VITAL dans la collecte et consolidation de paddy.

LE METIER DE CONSOLIDATEUR EST NE AVEC VITAL



REDUCTION DE LA SPECULATION DANS LA FILIERE RIZ

VITAL A IMPULSE LA MODERNISATION DE LA FILIERE RIZ (SUITE)

- Innovations majeures dans la qualité du riz local et dans sa présentation (packaging)
 - Avec une haute technologie brésilienne le riz produit par VITAL sous la marque **Rixel** n' a rien à envier au riz importé.
 - Une autre innovation majeure dont a toujours souffert le riz local, la présentation. Ainsi, la marque **Rixel** vient avec un packaging de haute qualité esthétique et fonctionnelle.
 - Introduction dans les grands centres urbains en **contractualisant avec les grands distributeurs**, jusqu'à être aujourd'hui sur tout le territoire national.

VITAL EST SIGNATAIRE DE LA LETTRE D'INTENTION DE LA NASAN EN 2013

Cadre de coopération pour l'appui à
La « Nouvelle Alliance
pour la Sécurité Alimentaire et la Nutrition »
au Sénégal

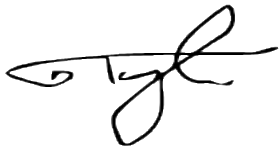


NOUVELLE ALLIANCE
pour la Sécurité Alimentaire & la Nutrition

VITAL A ETE REMERCEE POUR SA PARTICIPATION ACTIVE AU FORUM FONCIER MONDIAL DE 2015

- Rome, le 09 juin 2015
- **Objet : Lettre de remerciement suivant le Forum foncier mondial**
- Cher Monsieur Malick SECK,
- C'est avec grand plaisir que je vous écris suite au Forum foncier mondial, qui a été pour nous une grande réussite. Les retours reçus des participants à cette date sont exceptionnels. Les délégués présents au Forum représentant la société civile et la communauté, les gouvernements, les partenaires de développement et les médias ont tous apprécié l'espace unique mis à leur disposition par le Forum pour qu'ils puissent interagir, apprendre les uns des autres et partager leurs expériences. Les médias se sont également intéressés de près au Forum.
- La conférence portait sur le thème « Une gouvernance foncière inclusive et juste pour un développement durable : le temps de l'action ». Nous estimons qu'elle a permis de poser les bases d'une action en faveur de la gouvernance foncière plus juste et durable. Soyez assuré que le Forum devrait faire l'objet, au cours des prochaines semaines, d'une évaluation complète.
- Je souhaite vous remercier personnellement de vous être joint à nous. C'était un véritable honneur de vous avoir eu parmi nous, et votre précieuse contribution au débat a été très appréciée. Nous espérons que la conférence a répondu à vos attentes et que vous avez eu l'occasion d'apprendre des décideurs, praticiens et chercheurs présents au Forum et d'interagir avec eux.
- Je tiens à vous remercier encore une fois pour votre participation au Forum foncier mondial.

• Michael Taylor



• Directeur, Secrétariat de l'ILC



INTERNATIONAL
LAND
COALITION

ET POURTANT VITAL A COMMENCE PAR REALISER CE CHENAL

- Un Chenal de 4 Km pouvant irriguer plus de 6000 hectares



- Ayons la sérénité d'accepter ce que nous ne pouvons pas changer
- Ayons le courage de changer ce que nous pouvons (et devons) changer
 - **Ayons la sagesse de bien faire la différence entre les deux**

Marc-Aurèle revisited

“Innovation is not having new ideas but is stopping having old ones”

Edwin Herbert Land



chaque chose à sa place

UN MODELE DE PARTENARIAT PRIVE-PRIVE POUR BOOSTER DAVANTAGE LA PRODUCTION ET ACCROITRE L'INVESTISSEMENT RESPONSABLE





???????

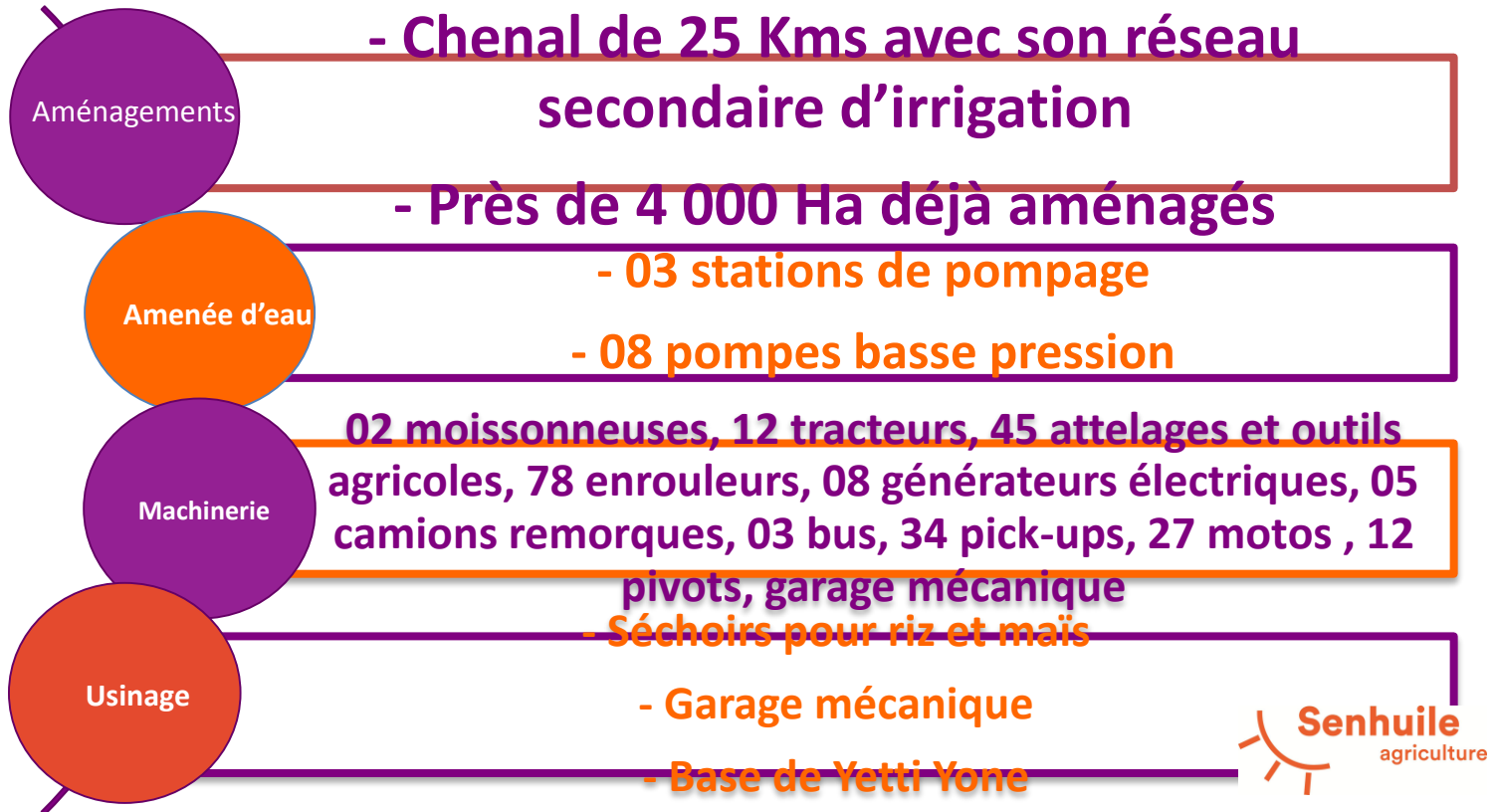
PRESENTATION SENHUILE

Production

- Riz paddy
- Semences d'arachides
- Produits horticoles

- SA au Capital de 3,2 milliards
- 13 milliards d'investissements déjà réalisés
- 10 000 hectares dont 4 000 déjà aménagés
- 120 employés permanents, 80 saisonniers et des centaines de journaliers

Investissements



Investissements



Investissements



Investissements



Investissements



Investissements



Investissements



- Avec un transformateur responsable qui est à la recherche de la sécurité sur son approvisionnement en matières premières pour investir davantage,
- Avec un producteur responsable qui cherche la sécurité sur les débouchés pour aménager et emblaver davantage,
- Et une banque qui cherche deux investisseurs responsables et complémentaires pour monter un bon financement structuré,
- Nous aurons un effet multiplicateur inclusif qui profitera à toute la filière.

- « If you believe in **your dreams**, they **may** come true
- If you believe in **yourself** they **will** come true »



MODELES DANS L'INVESTISSEMENT
RESPONSABLE POUR L'AUTOSUFFISANCE
EN RIZ AU SENEGAL



Merci de votre attention !