



27 Septembre 2011, Tunis, Tunisie
Atelier de lancement du projet **TCP/TUN/3303(E)**

Assistance d'urgence pour la mise en place de micro-entreprises agricoles pour les jeunes vulnérables et la formulation d'un programme à plus long terme pour la création d'emplois agricoles suite à la révolution nationale et à la crise libyenne.

Promouvoir l'emploi rural des jeunes - JFFLS

Francesca Dalla Valle et Elisenda Estruch-Puertas

*Division de la parité, de l'équité et de l'emploi rural (ESW)
Département du développement économique et social (ES)*



Pourquoi cibler les zones rurales?



- Fossé qui s'élargit entre revenus ruraux et urbains
- Faibles niveaux éducation / formation
- Situation dramatique pour jeunes ruraux cumulant chômage/inactivité/découragement/emplois vulnérables
- Exode rural des jeunes important
- Zones relativement moins ciblés dans réponse aux crises
- Fonction de filet de sécurité sociale de l'agriculture
- Potentiel pour tirer parti des opportunités offertes par la hausse des prix (production, revenus)



Interventions d'appui à l'emploi des jeunes en milieu rural



Caractéristiques:

- Interventions visant l'intégration *rapide* des jeunes inactives au marché de l'emploi, y compris la promotion de l'auto-emploi

Typologies:

- Crédits préférentiels et appui aux jeunes entrepreneurs (programmes d'auto-emploi) / mise à niveau PME
- Programmes de formation professionnelle et apprentissage / y compris deuxième chance (ex. liés à migration saisonnières)
- Programmes intégrés (programmes à services polyvalents) Ex.

JFFLS



Interventions de la FAO d'appui à l'emploi des jeunes en milieu rural

Principaux objectifs

- Régulation consommation et réduction vulnérabilité
- Réduction chômage / inactivité / malaise sociale / pauvreté
- Autonomisation
- Ralentissement exode rural dernier recours / possible contre-exode rural

Conditions de succès

- Ciblage jeunes pauvres, peu-qualifié, abandons scolaires, découragés
- Prise en compte aspects genre
- Approche *multisectorielle et intégrée* économie rurale
- Formations adaptées au contexte
- Cohérence politique et liens institutionnels / territoriaux
- Formation de groupes et participation

Mise en garde:

- Conception soigneuse et capacité institutionnel
- Risque de ne pas cibler les plus démunis
- Environnement politique favorable nécessaire



Écoles pratiques d'agriculture et d'apprentissage à la vie pour les jeunes (JFFLS)

- Compétences agricoles, de vie et d'entreprise
- Chaine de valeur: de la production au marché
- Compatibles avec éducation formelle/non-formelle, seconde chance
- Approche expérientielle et participative
- Importance du groupe
- Aide alimentaire peut jouer rôle central
- **Effets:** Autonomisation jeunes vulnérables, renforcement compétences et moyens d'existence



JFFLS jusqu'à présent

Partenariats et alliances

Programmes d'appui & Assistance technique



Renforcement des capacités

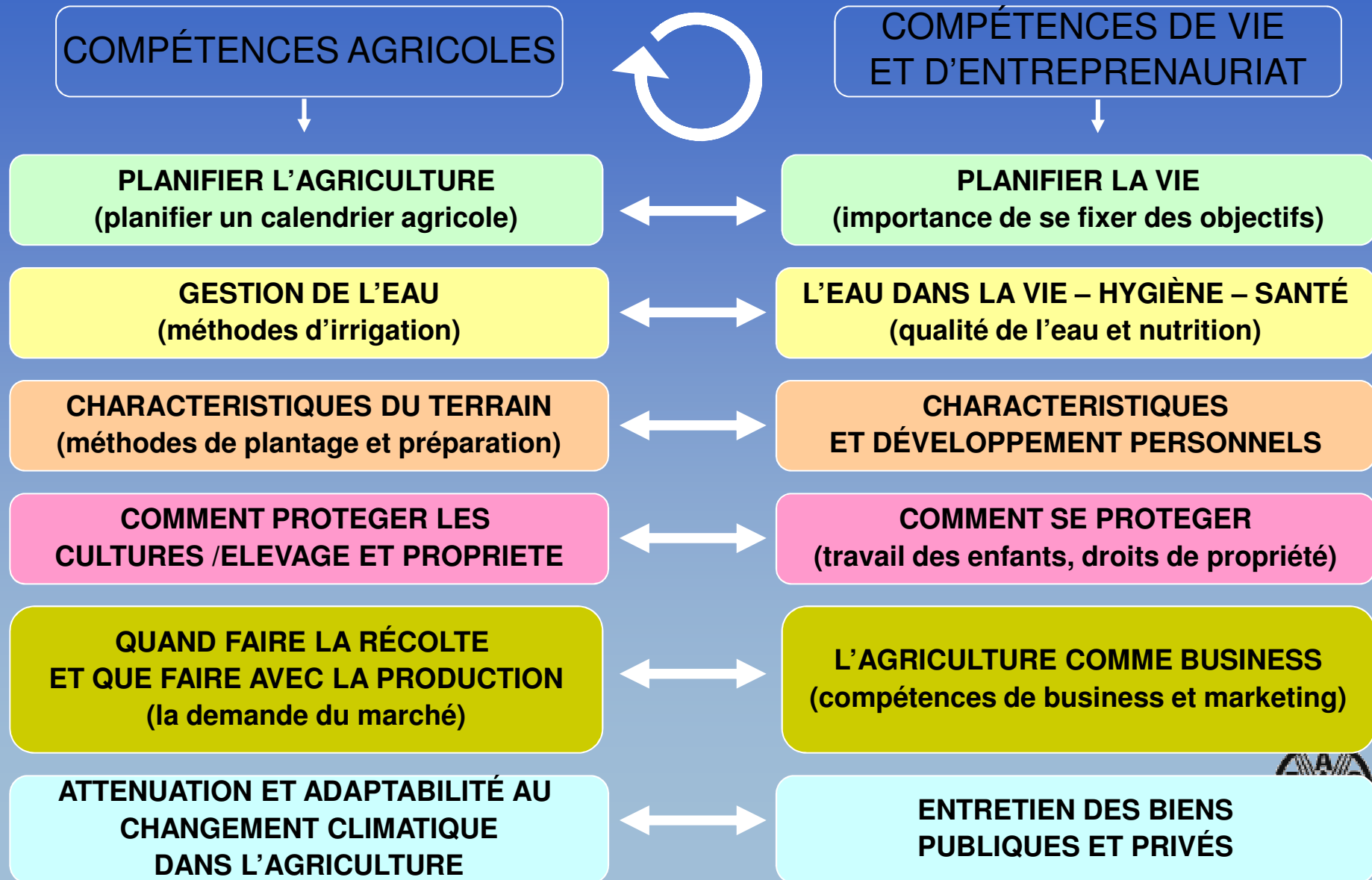
Assistance technique aux politiques

Dès 2004, JFFLS ont été initiées dans 16 pays et approx. 20.000 jeunes (50:50) ont complété la formation.

Les objectifs du programme sont:

- Réduire chômage des jeunes, travail des enfants et taux d'abandon scolaire** à travers formation adaptée
- Créer **emploi pour les jeunes** et nouvelles/meilleures entreprises
- Soutenir intégration & participation dans **chaines de valeur**
- Adresser inégalités de genre** à travers formation qui prenne en considération les sexospécificités
- Réduire migration des jeunes** grâce aux meilleures compétences agricoles, de vie et de gestion entreprises

Un exemple de curriculum JFFLS

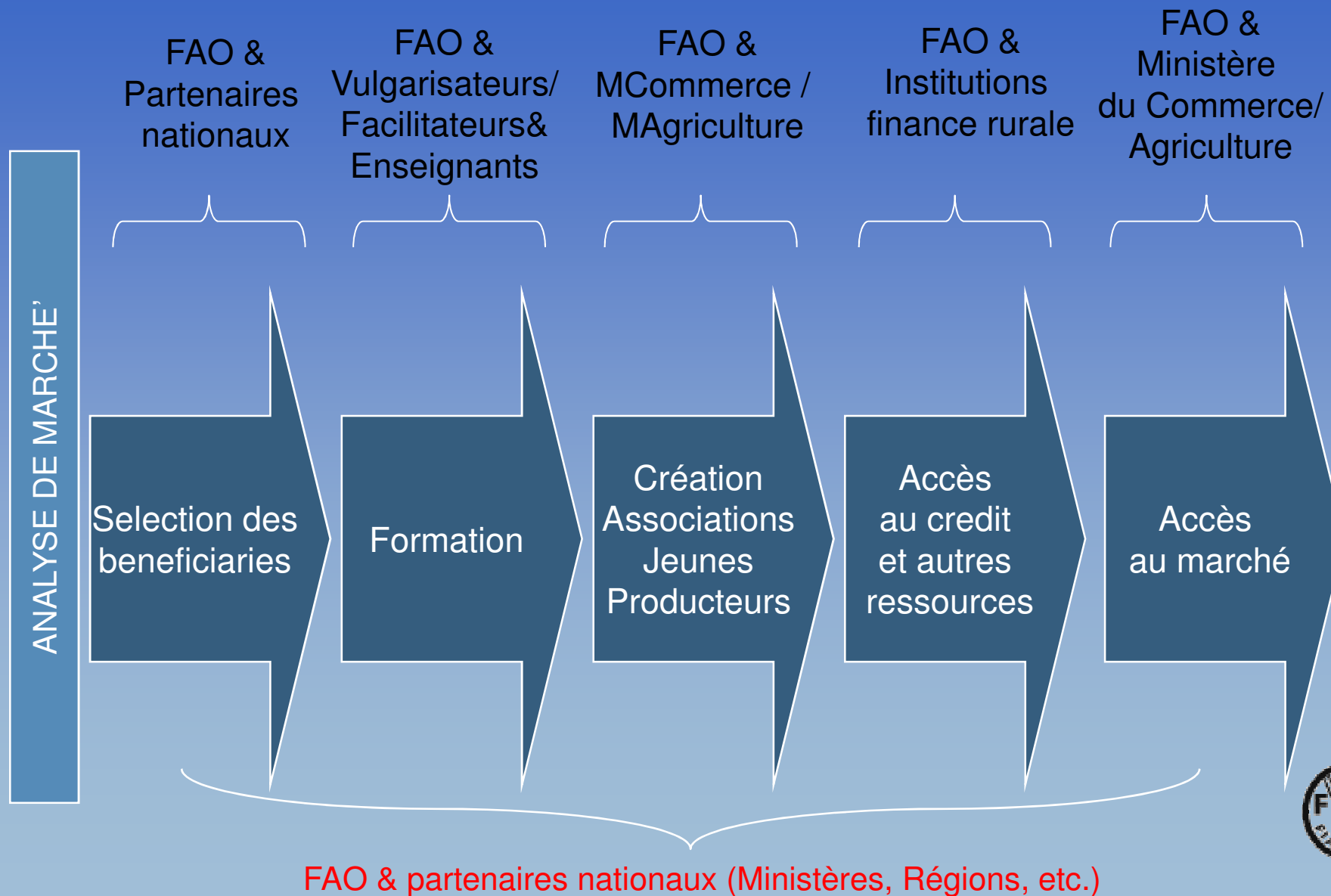






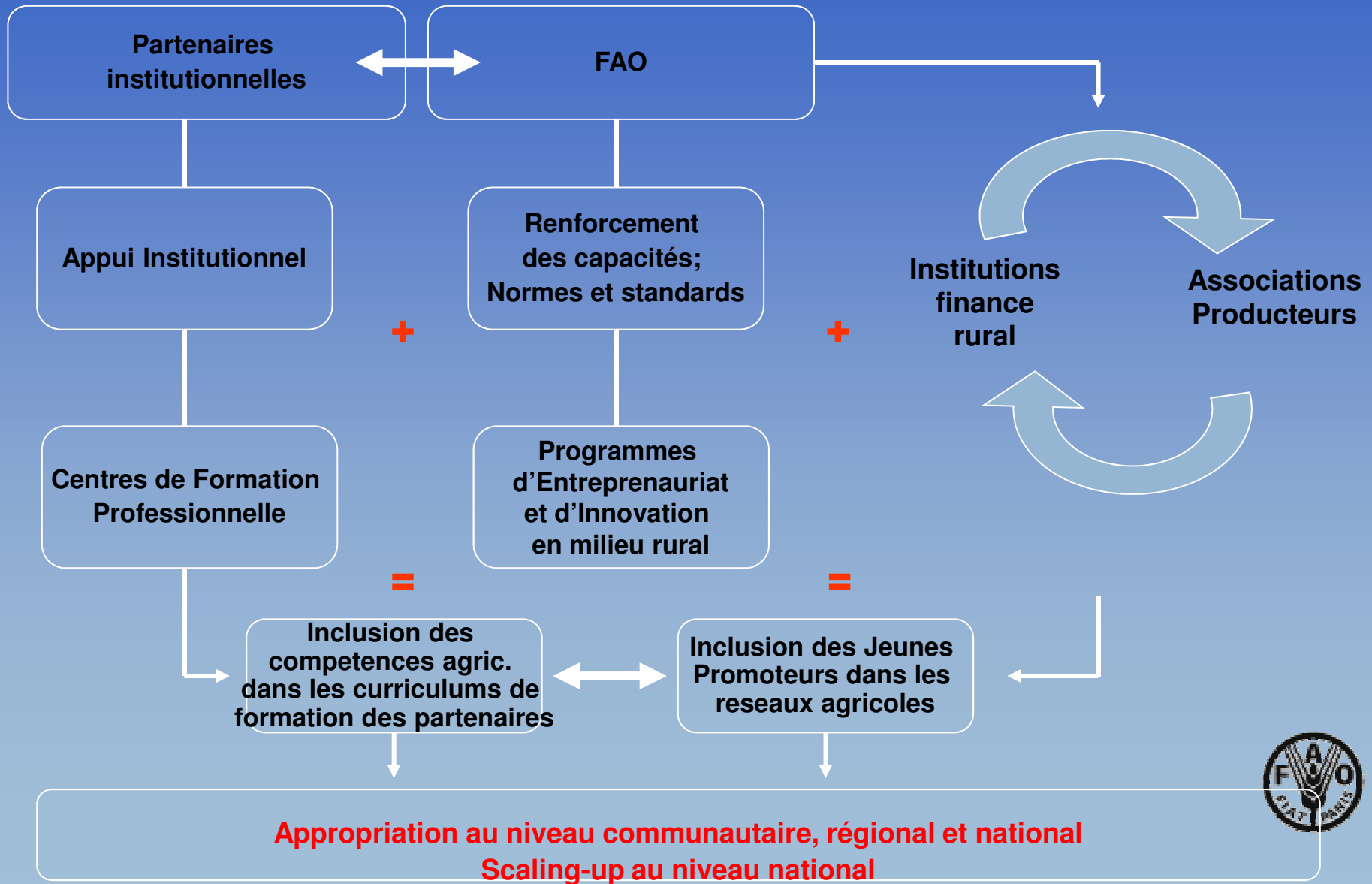
10/11/2008 3:43 pm

JFFLS et chaîne de valeur

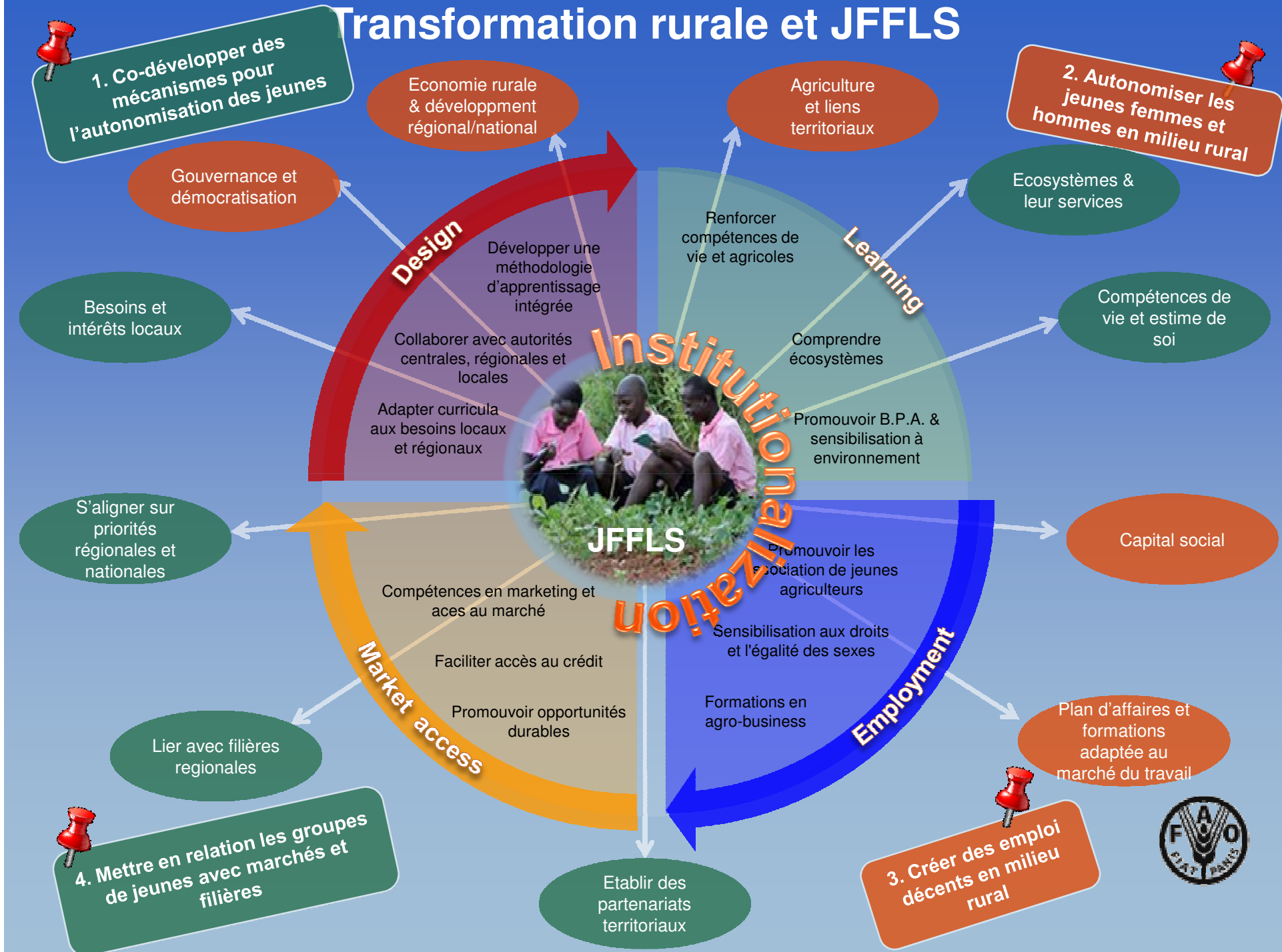




Institutionnalisation de l'approche JFFLS dans les pays



Transformation rurale et JFFLS



Les 4 piliers du travail décent dans JFFLS

Emploi et dev. d'entreprise

- Activités génératrices de revenus et accès au marché (Ministère du Commerce, Agriculture)
- Promotion entrepreneuriat

Protection sociale

- Santé et sécurité au travail en milieu rural (Ministère Affaires Sociales, Travail)

Normes et droits des travailleurs

Sensibilisation sur:

- Accès à la terre
- Liberté d'association
- Prévention travail enfants
- Parité

Gouvernance et dialogue sociale

- Organisations jeunes en associations
- Autonomisation et participation dans dialogue sociale et politique



JFFLS Cisjordanie et de la bande de Gaza (depuis 2008)

Requête initiale du Gouvernement : Approche pour l'inclusion potentielle de compétences agricoles dans les écoles et mécanisme pour l'inclusion des jeunes dans les secteurs de l'agro-alimentaire

Bailleurs de fonds: Norvège, DFID, Espagne, Italie

Secteurs ciblés

Education et création d'emplois

Principaux partenaires institutionnels

Ministère de l'Agriculture - Ministère de l'Education et l'Enseignement Supérieur - Ministère de la Jeunesse - Coopératives agricoles - UNRWA (pour les écoles de réfugiés)

Défis majeurs

Occupation-conflit, confiscation des terres, manque de programmes extrascolaires, manque de mobilité, chômage

Mécanisme JFFLS adoptée

Inclusion de l'approche dans les écoles et facilitation de l'insertion des diplômés (après avoir terminé programme scolaire régulier) dans coopératives d'agriculteurs

Chaînes de valeur ciblées

Elevage (viande rouge, lapins, moutons), horticulture, olives, apiculture, céréales

Impact

Institutionnalisation en 2010 avec l'ouverture d'un UTF du PA Med. pour adopter approche dans les écoles + mécanismes de création d'emploi établis avec Min. Jeun. et coopératives d'agriculteurs / Certification des produits sélectionnés par le biais du commerce équitable et exportation (miel, olives)

JFFLS Tanzania (depuis 2010)

Requête initiale du Gouvernement : Création d'emplois en milieu rural

Bailleurs de fonds: Agence suédoise de coopération internationale au développement (Sida)

Secteurs ciblés

Emploi

Principaux partenaires institutionnels

Ministère de l'Agriculture – Ministère du Travail - Fédérations de coopératives agricoles (TFC , CUZ)

Défis majeurs

Taux élevés de chômage, faible mise à jour des compétences dans l'agroalimentaire, insécurité alimentaire

Mécanisme JFFLS adoptée

Renforcement des capacités des membres des coopératives dans certaines chaînes de valeur et négociations d'incitations pour l'inclusion des jeunes dans les coopératives agricoles

Chaînes de valeur ciblées

Horticulture, noix de cajou, viande rouge, arbres fruitiers, riz

Impact

Institutionnalisation de mécanismes d'incitation pour l'inclusion des jeunes par les Fédérations de coopératives agricoles (TCC, CUZ) / Passage de la distribution dans les marchés locaux aux marchés nationaux pour certains produits de filières sélectionnées (noix de cajou, horticulture et riz)



JFFLS Nepal (depuis 2009)

Requête initiale du Gouvernement : Création d'emplois

Bailleurs de fonds: UNJP pour la création d'emplois pour les jeunes – plusieurs bailleurs

Secteurs ciblés

Emploi

Principaux partenaires institutionnels

Ministère de l'Agriculture– OIT– Cooperatives d'agriculteurs

Défis majeurs

Conflit, taux élevé de chômage, faible niveau d'alphabétisation

Mécanisme JFFLS adoptée

Renforcement des capacités des membres des coopératives dans certaines chaînes de valeur et négociations d'incitations pour l'inclusion des jeunes dans les coopératives agricoles

Chaînes de valeur ciblées

Horticulture, lait

Impact

Ministère de l'Agriculture et coopératives institutionnalisent mécanismes d'incitation pour inclusion des jeunes / Mise à niveau de deux chaînes de valeur à travers inclusion étape de transformation et distribution des produits du marché local vers les marchés régionaux



Conclusion

Proposition de programme pilote JFFLS en Tunisie à discuter avec les principaux partenaires du projet

- *Analyse de marché participative* de deux / trois filières dans chacun des deux Gov. (marchés locaux/régionaux, nationaux ou internationaux – identifier ce qu'on peut vendre)
- *Sélection* des bénéficiaires et des formateurs
- *Formation* contextualisée pour les filières sélectionnées
- Facilitation de l'insertion des *groupements des jeunes* promoteurs dans les *réseaux agricoles* des Gouvernorats
- Facilitation de l'accès au *crédit et autres ressources*
- Facilitation de la *commercialisation* des produits des jeunes promoteurs (accès aux marchés)



FAO – Ecoles pratiques d'agriculture de terrain (FFS)

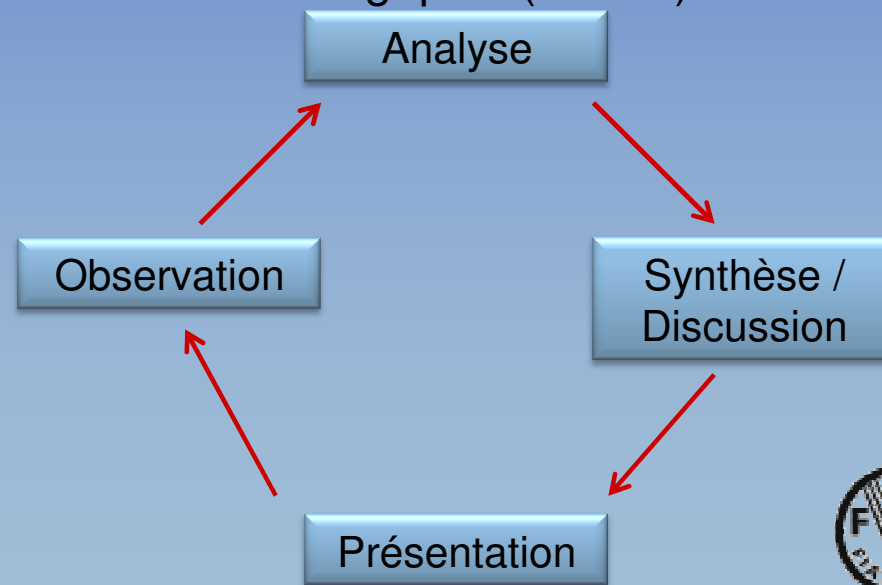
FFS → est un processus d'apprentissage en groupe adopté par gouvernements, ONGs et agences internationales de développement pour promouvoir les méthodes de protection intégrée (PI). Les premières FFS ont été conçues et menées par la FAO en 1989; depuis lors plus de 2.000.000 agriculteurs du monde entier ont participé à ce type d'apprentissage.

FFS rassemble concepts et méthodes différents:

- agro-écologie,
- éducation expérientielle;
- développement communautaire.



Principe de base du FFS & JFFLS
est l'analyse de systèmes agro-écologiques (AESAs)



MERCI!

SHUKRAN!

