

Agriculture Innovante et Résiliente Adaptée au Changement climatique (AGIR-AC)

Solidarité Union Coopération (SUCO)

INTRODUCTION

Au niveau mondial, Haïti est le 3e pays le plus touché par le changement climatique. Dans le département du Sud, les plus récentes catastrophes naturelles ont occasionné de graves pertes au niveau de la production agricole et des ressources forestières, en plus de la dégradation des conditions de vie de la sécurité alimentaire. L'irrégularité des saisons pluvieuses marquées par des épisodes de pluies abondantes et de sécheresses ont entraîné la destruction des parcelles maraichères et de vergers, qui sont d'une grande valeur économique environnementale.

INITIATIVE

Face à la problématique évoquée et pour amener les populations vulnérables à améliorer leur capacité à pouvoir faire face aux impacts du changement climatique, SUCO a souhaité contribuer à la réhabilitation et la consolidation des systèmes agroforestiers, essentiellement des vergers des manguiers et d'anacardiens afin d'accroître la résilience au changement climatique, en plus de, de façon complémentaire, vulgariser auprès des productrices et des producteurs des techniques améliorées susceptibles d'améliorer les pratiques locales au niveau de la production maraichère et favoriser l'optimisation des rendements.

L'initiative a visé 280 personnes, (190 femmes et 90 hommes). Les actions, concentrées dans la région des côtes Sud, ont de plus priorisé les femmes et des jeunes, améliorant ainsi le bien-être économique de ces groupes cibles grandement compromise depuis le cyclone de 2016 et le plus récent séisme de 2021.

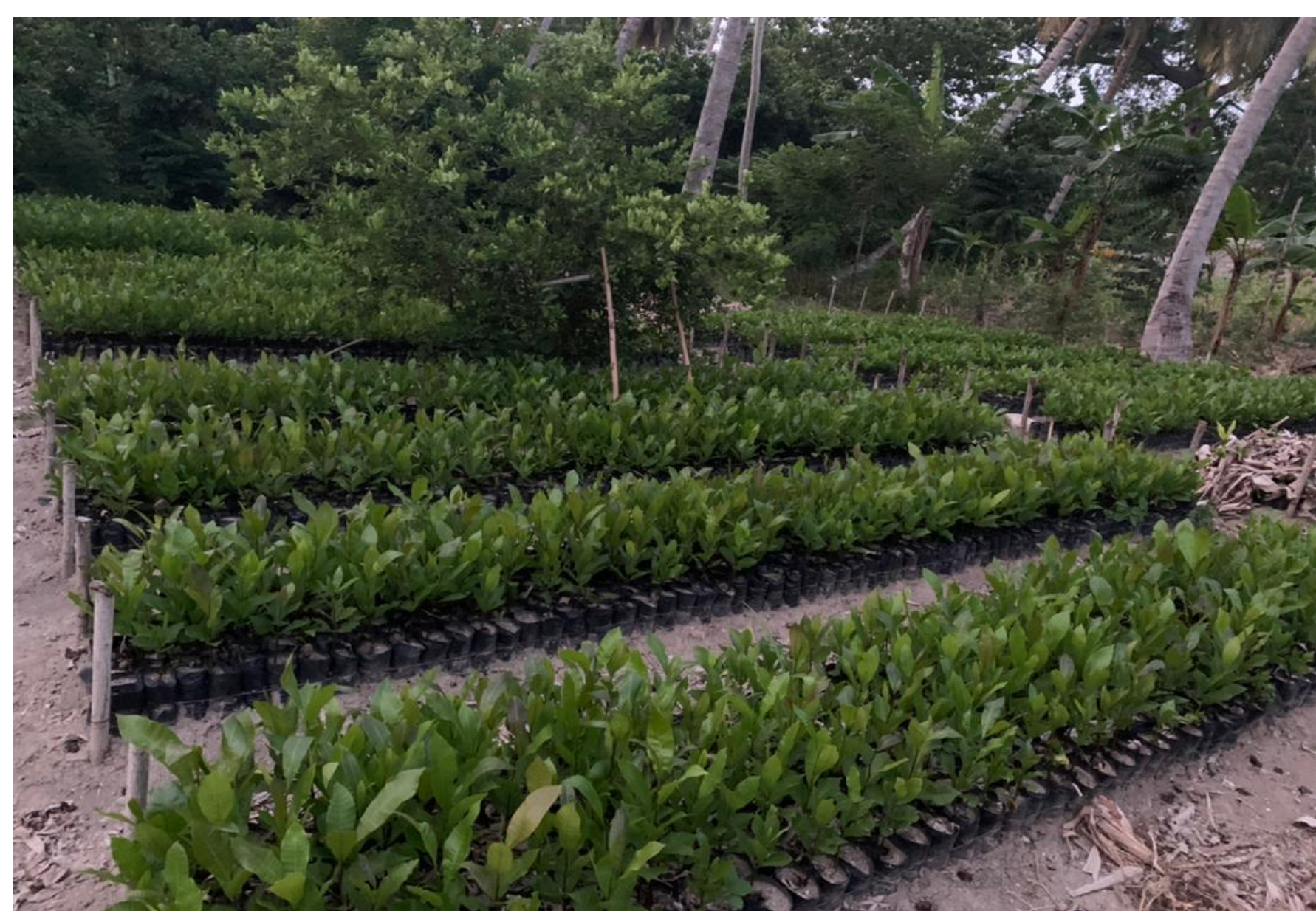


Fig. 1 and 2 : Mise en place de pépinières

MÉTHODOLOGIE

L'approche mise de l'avant est l'apprentissage participatif, et basé sur la valorisation de l'expérience et du savoir-faire local. Ainsi, l'évaluation des connaissances par un diagnostic participatif des besoins a permis de définir adéquatement le programme d'accompagnement et de perfectionnement destiné aux populations cibles. De plus, SUCO encourage le leadership féminin; favorisant aussi la formation de promotrices qui sont les mieux outillées pour reproduire les formations dans les communautés et ainsi assurer la durabilité des actions. La méthodologie CEP (champs école paysan) a aussi été mise de l'avant lors des séances de formation sur les techniques durables de production maraichères sur les parcelles.



Fig. 3 : Plants de poivron dans une parcelle de démonstration (champs école)

RÉSULTATS

- Mise en place de 3 pépinières (55 000 plantules)
- Réhabilitation de 60 vergers endommagés et mise en place de 40 nouveaux vergers
- Vulgarisation de techniques et pratiques culturelles à travers du matériel adapté à la réalité locale
- Accompagnement technique et renforcement de capacités de 100 producteurs-trices (70F / 30H) sur la gestion durable et résiliente au climat de vergers et de 180 producteurs-trices (120 F/ 60 H) sur les techniques durables de maraichage.
- Établissement de 6 jardins modèles (champs école), démonstration et vulgarisation des techniques améliorées de maraichage

LEÇONS APPRIS

Ce type de projet ne peut réussir sans:

L'identification des actions prioritaires à mettre en œuvre par l'ensemble des acteurs-trices ;

L'adhésion et appropriation du projet par les populations locales ;

La flexibilité du bailleurs de fonds prenant en compte le contexte socio-politico sécuritaire en Haïti.

REMERCIEMENTS

Aux populations locales qui se sont mobilisées pour faire une réussite du projet, avec l'appui et l'expertise technique de l'équipe locale de SUCO Haïti.



Fig. 3 : Séance de formation sur les techniques de production maraichères

SUCO