

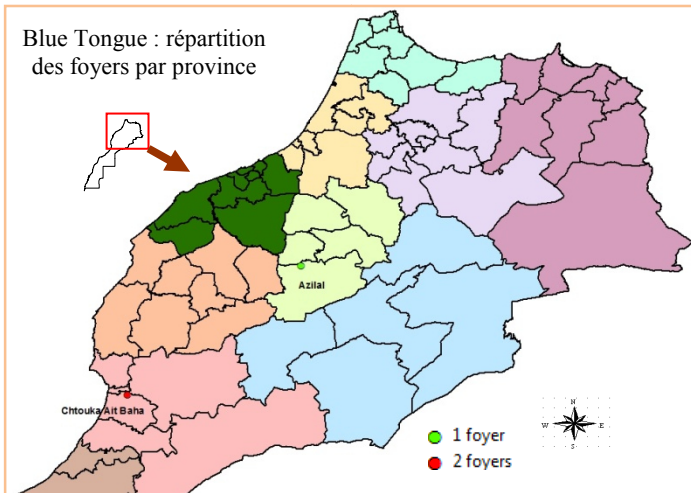
INFORMATIONS ZOOSANITAIRES NATIONALES - Décembre 2016 -

BLUE TONGUE

03 foyers (57 cas) ont été déclarés au niveau des provinces suivantes (*):

Direction Régionale de l'ONSSA	Province	Foyer	Cas	Mort
Béni Mellal-Khénifra	Azilal	1	2	0
Souss-Massa	Chtouka Ait Baha	2	57	32
TOTAL		3	59	32

(* 2 foyers en novembre 2016 (reliquat), 1 foyer en décembre 2016.



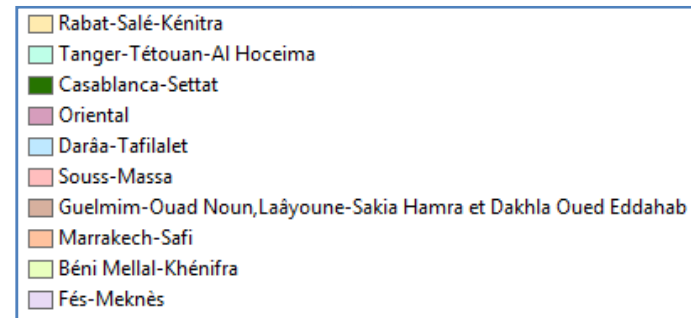
CLAVELEE OVINE

1 foyer (25 cas) a été déclaré au niveau de la province de Figuig.

BRUCELLOSE BOVINE

2 foyers (11 cas) ont été déclarés au niveau des provinces suivantes :

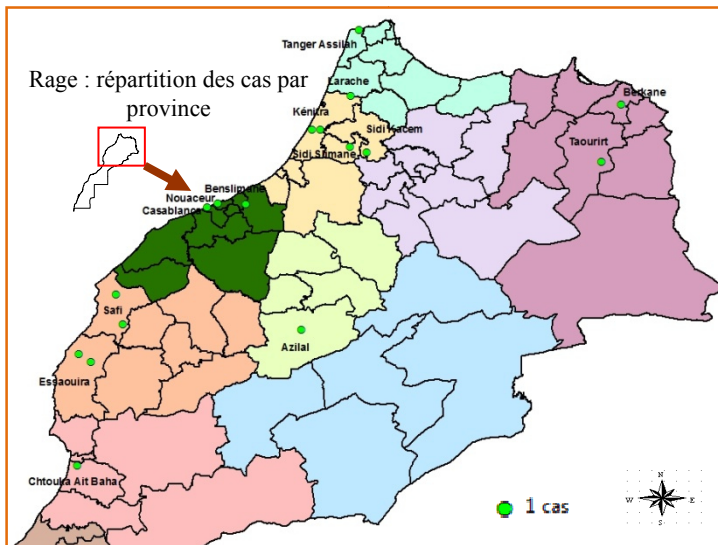
Direction Régionale de l'ONSSA	Province	Foyer	Cas	Mort
Casablanca-Settat	Benslimane	1	7	0
	Berrechid	1	4	0
TOTAL		2	11	0



RAGE ANIMALE

17 foyers (17 cas) ont été déclarés dans les provinces suivantes (*):

Direction Régionale de l'ONSSA	Province	Foyer	Cas	Mort
Rabat-Salé-Kénitra	Kénitra	2	2	2
	Sidi Kacem	1	1	1
	Sidi Slimane	1	1	1
Tanger-Tétouan-Al Hoceima	Larache	1	1	1
	Tanger Assilah	1	1	1
Casablanca-Settat	Benslimane	1	1	1
	Casablanca	1	1	1
	Nouaceur	1	1	
Oriental	Berkane	1	1	
	Taurirt	1	1	1
Souss-Massa	Chtouka Ait Baha	1	1	1
Marrakech-Safi	Essaouira	2	2	2
	Safi	2	2	2
Béni Mellal-Khénifra	Azilal	1	1	1
TOTAL		17	17	15



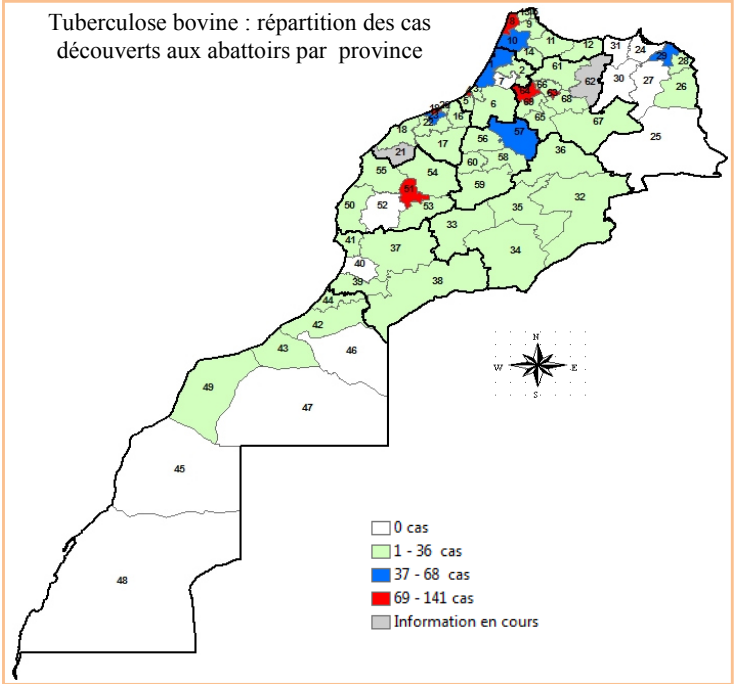
(* 01 foyer en octobre 2016(reliquat), 3 foyers en novembre 2016 (reliquat), 13 foyers en décembre 2016.

TUBERCULOSE BOVINE

La surveillance de la tuberculose bovine aux abattoirs a permis de recenser **1530 cas** répartis comme suit (*):

Direction Régionale de l'ONSSA	Service vétérinaire provincial	Nbre de cas	Date du Rapport (Nbre de cas)
Rabat-Salé-Kénitra	Kénitra	46	déc-16
	Khémisset	21	déc-16
	Rabat	89	déc-16
	Salé	15	déc-16
	Sidi Kacem	2	déc-16
	Sidi Slimane	0	nov-16
Tanger-Tétouan-Al Hoceima	Skhirat Témara	29	déc-16
	Al Hoceima	36	déc-16
	Chefchaouen	3	déc-16
	Fahs Anjra	3	déc-16
	Larache	53	déc-16
	M'Diq Fnidek	5	déc-16
	Ouezzane	1	déc-16
	Tanger Assilah	123	déc-16
Casablanca-Settat	Tétouan	12	déc-16
	Benslimane	7	déc-16
	Berrechid	4	déc-16
	Casablanca	141	déc-16
	El Jadida	21	déc-16
	Médiouna- Nouaceur	61	déc-16
	Mohammédia	15	déc-16
Oriental	Settat	5	déc-16
	Berkane	40	nov-16
	Driouch	0	nov-16
	Figuiç	0	nov-16
	Guercif	0	nov-16
	Jerada	4	nov-16
	Nador	0	nov-16
	Oujda Angad	19	nov-16
Darâa-Tafilalet	Taourirt	0	nov-16
	Errachidia	29	déc-16
	Midelt	22	déc-16
	Ouarzazate	7	déc-16
	Tinghir	29	déc-16
Souss-Massa	Zagora	14	nov(7),déc(7)
	Agadir-Ida-Outanane	30	déc-16
	Chtouka Ait Baha	0	déc-16
	Taroudant	22	déc-16
	Tata	5	déc-16
Guelmim-Ouad Noun,Laâyoune-Sakia Hamra et Dakhla Oued Eddahab	Tiznit	1	déc-16
	Assa Zag	0	déc-16
	Boujdour	0	déc-16
	Es Smara	0	déc-16
	Guelmim	11	déc-16
	Laâyoune-Tarfaya	6	déc-16
	Oued Eddahab-Aousserd	0	déc-16
	Sidi Ifni	2	déc-16
Marrakech-Safi	Tan Tan	1	déc-16
	Al Haouz	2	déc-16
	Chichaoua	0	déc-16
	El Kelaa des sraghna	5	déc-16
	Essaouira	9	déc-16
Béni Mellal-Khénifra	Marrakech	193	nov(101),déc(92)
	Safi -Youssoufia	17	déc-16
	Azilal	21	déc-16
	Béni Mellal	72	nov(41),déc(31)
Fés-Meknès	Fquih Ben Saleh	10	déc-16
	Khénifra	46	déc-16
	Khouribga	7	déc-16
	Boulemane	1	déc-16
	El Hajeb	6	déc-16
	Fés	69	déc-16
	Ifrane	5	déc-16
	Meknès	98	déc-16
Moulay Yacoub	12	nov(6),déc(6)	
TOTAL	Séfrou	6	nov(2),déc(4)
	Taounate	17	nov(8),déc(9)
	TOTAL	1530	

(*): 228 cas en novembre 2016(reliquat) et 1302 cas en décembre 2016.



DR	SVP	code
DR1	Kénitra	1
DR1	Sidi Kacem	2
DR1	Salé	3
DR1	Rabat	4
DR1	Skhirat Témara	5
DR1	Khémisset	6
DR1	Sidi Slimane	7
DR2	Tanger Assilah	8
DR2	Tétouan	9
DR2	Larache	10
DR2	Chefchaouen	11
DR2	Al Hoceima	12
DR2	Fahs Anjra	13
DR2	Ouezzane	14
DR2	M'Diq Fnidek	15
DR3	Benslimane	16
DR3	Settat	17
DR3	El Jadida	18
DR3	Casablanca	19
DR3	Mohammédia	20
DR3	Sidi Bennour	21
DR3	Berrechid	22
DR3	Médiouna- Nouaceur	23
DR4	Nador	24
DR4	Figuiç	25
DR4	Jerada	26
DR4	Taourirt	27
DR4	Oujda Angad	28
DR4	Berkane	29
DR4	Guercif	30
DR4	Driouch	31
DR5	Errachidia	32
DR5	Ouazzate	33
DR5	Zagora	34
DR5	Tinghir	35
DR5	Midelt	36

DR	SVP	code
DR6	Taroudant	37
DR6	Tata	38
DR6	Tiznit	39
DR6	Chtouka Ait Baha	40
DR6	Agadir-Ida-Outanane	41
DR7	Guelmim	42
DR7	Tan Tan	43
DR7	Sidi Ifni	44
DR7	Boujdour	45
DR7	Assa Zag	46
DR7	Es Smara	47
DR7	Oued Eddahab-Aousserd	48
DR7	Laâyoune-Tarfaya	49
DR8	Essaouira	50
DR8	Marrakech	51
DR8	Chichaoua	52
DR8	Al Haouz	53
DR8	El Kelaa des sraghna	54
DR8	Safi -Youssoufia	55
DR9	Khouribga	56
DR9	Khénifra	57
DR9	Béni Mellal	58
DR9	Azilal	59
DR9	Fquih Ben Saleh	60
DR10	Taounate	61
DR10	Taza	62
DR10	Fés	63
DR10	Meknès	64
DR10	Ifrane	65
DR10	Moulay Yacoub	66
DR10	Boulemane	67
DR10	Séfrou	68
DR10	El Hajeb	69