

Африканская чума свиней



Меры по предотвращению распространения АЧС на территории Республики Молдова



Территориально-административное деление РМ

- ✓ 35 районов, в том числе 3 района в АТО Гагаузия;
- ✓ 8 муниципалитета.





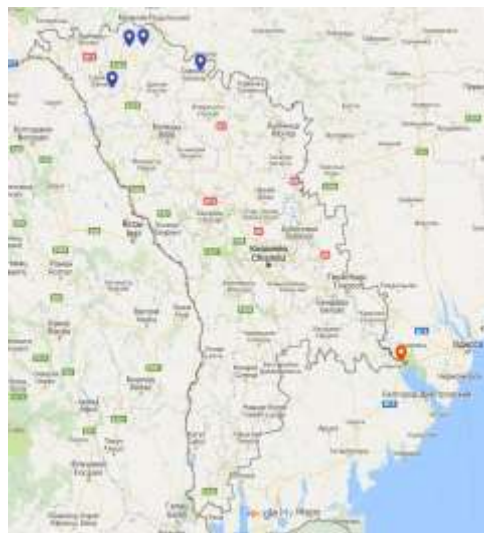
Поголовье свиней и кабанов в РМ

Виды животных	01.01.2016	01.01.2017	(±)	%
Свиньи	543851	505981	- 37870	- 7 %
Кабаны	3100	3200	+ 100	+ 3 %



Очаги АЧС в РМ

- В РМ зарегистрировано 5 очагов АЧС:
 - Дондюшанский район, с. Мошана;
 - Дондюшанский район, с. Чернолеука;
 - Сорокский район, с. Рублиница;
 - Единецкий район, с. Брэтушень;
 - Район Штефан Водэ, с. Паланка.





АЧС – 2016 г.

- ✓ Очаги вспышек АЧС были зарегистрированы в 2-х частных эксплуатациях Дондюшанского района (Мошана и Чернолеука) в сентябре 2016 года;
- ✓ Состоялась внеочередное заседание районной комиссии по чрезвычайным ситуациям, на котором участвовал заместитель генерального директора НАБПП, который поставил в известность членов комиссии о реальной ситуации в существующих очагах АЧС;
- ✓ Очаги были оперативно локализованы в конце декабря 2016 года.

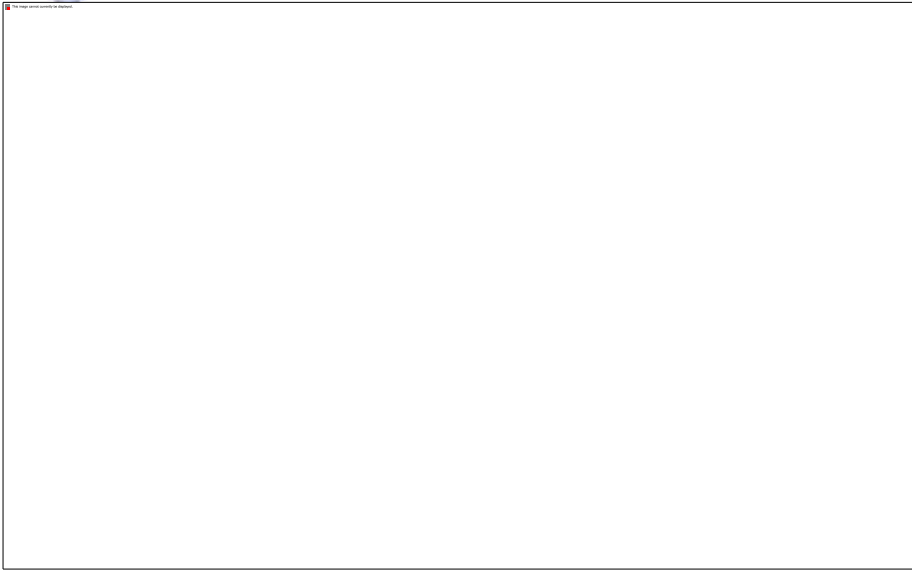


Внеочередное заседание районной комиссии по чрезвычайным ситуациям в Дондюшанах





Внеочередное заседание районной комиссии по чрезвычайным ситуациям в Дондюшанах



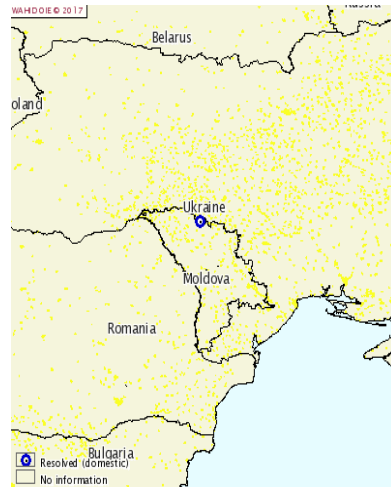
Очаги АЧС – 2017 г.

- **В марте 2017 г. зарегистрированы два очага АЧС:**
 - Сорокский район, с. Рубленица;
 - Единецкий район, с. Брэтушень;
- **В октябре 2017 г. зарегистрирован очаг АЧС в районе Штефан Водэ, с. Паланка.**



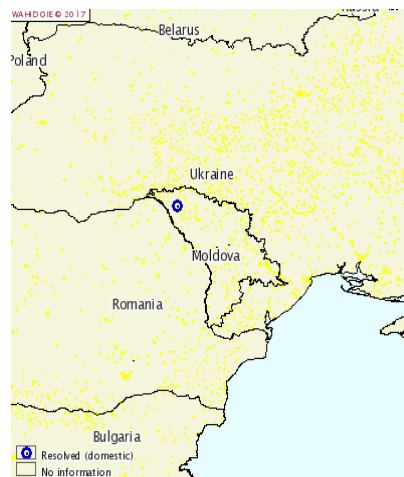
АЧС Сорокский район

- АЧС нотифицировано на ОИЕ 10.03.2017 г.
- Очаг зарегистрирован в частном хозяйстве, находящегося на расстоянии 3 км от районного центра на границе с Украиной.



АЧС Единецкий район

- АЧС нотифицировано на ОИЕ 27.03.2017 г.
- Очаг зарегистрирован в частном хозяйстве, находящегося на расстоянии 20 км от районного центра и 40 км от границе с Украиной.





Мероприятия принятые для ликвидации АЧС в очагах

- Изолированы населённые пункты и очаги инфекции;
- Установлены дезбарьеры, санитарные фильтры и полицейские контрольные пункты;
- В очагах все животные были убиты и уничтожены сжиганием и закопаны на территории очага;
- Проведена механическая очистка и дезинфекция в очагах инфекции;
- Осуществляется постоянный мониторинг и наблюдение в зоне ветеринарно – санитарного надзора.



Ликвидация очага АЧС





Ликвидация очага АЧС



Ликвидация очага АЧС





Ликвидация очага АЧС



АЧС 2017

- ✓ 31.05.2017 и соответственно 07.06.2017 распоряжениями председателей Сорокского и Единецкого районов «О снятии ветеринарно - санитарных ограничений по АЧС» населённые пункты Рубленица и Брэтущэнь официально декларированы свободные от вируса АЧС.



Законодательная база при борьбе с АЧС



- Закон № 221-XVI от 19 октября 2007 года о санитарно-ветеринарной деятельности;
- Постановление Правительства №. 51 от 16.01.2013 об организации и функционировании НАБПП;
- Постановление Правительства №. 1115 от 07.10.2016 о некоторых мерах по предупреждению заноса АЧС;
- План экстренных мероприятий и инструкции по предупреждению и ликвидации АЧС.



Предпринятые меры борьбы с АЧС

- ✓ Для предотвращения заноса и распространения АЧС на территории РМ приняты ряд оперативных мероприятий. Проинформированы:
 - а. Правительство Республики Молдова и Служба информации и безопасности Республики Молдова;
 - б. Министерство Внутренних Дел и Таможенная служба;
 - с. Министерство Экологии;
- ✓ Актуализирована национальная программа биобезопасности, а в районах аналогичные программы характерные для свиноводческих ферм и частных хозяйств.



Предпринятые меры борьбы с АЧС

- В сентябре 2016 г. До появления первого случая АЧС была создана Комиссия по чрезвычайным ситуациям РМ под председательством премьер министра РМ, где определены полномочья ответственных органов и лиц за профилакту и меры борьбы с АЧС, утвержден План профилактики и ликвидации АЧС (Протокол № 31-12-13-288 от 27 сентября 2016);
- Усилен санитарно-ветеринарный надзор над имеющийся поголовья домашних свиней и кабанов (приказ № 66 от 28.03.2016);
- Усилен контроль за рынками, животноводческие ярмарки, бойнями и продуктами животного происхождения (Приказ № 71 от 31 марта 2016 г. года);
- Совместно с пограничной полицией и таможенной службы усилили контроль на государственной границе с Украиной (соласно Постановлением Правительства №. 1115 от 07.10.2016);
- Запрещён ввоз в РМ из неблагополучных стран свиней, мясо и других продуктов происходящих от восприимчивых к болезни животных.



Предпринятые меры борьбы с АЧС

- Одновременно в районах республике организованы заседание Комиссий по чрезвычайным ситуациям по вопросам профилактики и ликвидации АЧС;
- В подразделениях «Moldsilva» организованы семинары по предупреждению и ликвидации АЧС, осуществлена картография кабанов;
- Агенство организовала совместные семинары с производителями и переработчиками мяса свинины с тематикой АЧС.



Предпринятые меры борьбы с АЧС

- Под патронатом FAO организована практический Тренинг по ликвидации очагов АЧС;
- С поддержкой проект „Tvining” актуализирован план чрезвычайных действий при АЧС;
- Осуществляется обязательный лабораторный мониторинг материала от больных и павших свиней и кабанов. В октябре совместного приказа начинали селективный отстрел кабанов с целью детекции антител АЧС.



АЧС - морфопатологические изменения





АЧС - морфопатологические изменения



АЧС - морфопатологические изменения





АЧС, район Штефан Водэ

- АЧС нотифицировано на ОИЕ 01.11.2017 г.
- Очаг зарегистрирован в частном хозяйстве, находящегося на расстоянии 49 км от районного центра и 2 км от границе с Украиной.

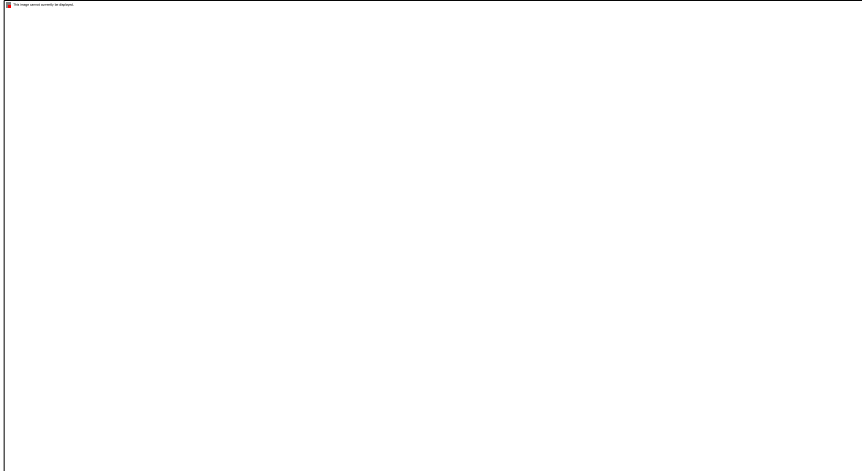


АЧС, с. Паланка, район Штефан Водэ

- 27.10.2017 г. в 16⁰⁰ с территориальной госветеринарной службы получено сообщение о подозрение на АЧС в одном фермерском хозяйстве, где содержались 15 свиней;
- 28.10.2017 г. в очаге с подозрением на АЧС отправлена группа специалистов с НАБПП и центральной лаборатории для обследования и отбор проб;
- 28.10.2017 г. в 17⁰⁰ (субота) созвана заседание районной комиссии по чрезвычайным ситуациям, где поставлены задачи всем службам, которые будут участвовать в ликвидации очага;
- 31.10.2017 г. подтверждён диагноз на АЧС;
- 31.10.2017 г. в 10⁰⁰ созвана заседание районной комиссии по чрезвычайным ситуациям и был утверждён План мероприятий, определены защитная зона и зона ветеринарно – санитарного надзора;
- Решением председателя района Штефан Водэ населенный пункт Паланка официально объявлен неблагополучной зоной по африканской чуме свиней, с наложением ограничения на 60 дней;
- В 3-х и 10 км зонах закрыты все 16 подъездных дорог, оставлена одна дорога на котором установлен дезбарьер и полицейский контрольный пункт.



Защитная зона – 3 км



Зона ветеринарно – санитарного надзора – 10 км



Ликвидация очага АЧС



Ликвидация очага АЧС



Таможенный контроль



Таможенный контроль





Информационная работа при ликвидации АЧС

- ✓ На сегодня в очаге проводится карантинно-ветеринарные мероприятия по ликвидации очага АЧС;
- ✓ Проводится информационно - разъяснительная работа;
- ✓ На территории Республики Молдова были распределены:
 - листовки „ Африканская чума свиней” для каждой примэрии;
 - листовки на пунктах пересечения государственной границы;
 - печатные публикации, сообщающие об угрозе возникновения АЧС;
- ✓ Через телеканалы и радио было проинформированно население об риске и угрозе появления АЧС;
- ✓ В центральных и местных газетах были напечатаны статьи про АЧС.



Образец листовок



Leziuni caracteristice

ATENȚIE!

PESTA PORCINĂ AFRICANĂ

Cu animale toate respectați PPV!



ESTE MAI BINE SĂ RAPORTAȚI ORORE SUSPUNȚIE DE BOALĂ, CĂRĂR BACĂEA NE SE VA CONFIRMA, BĂUT SĂ NU RAPORTAȚI DELOC!

REȚINEȚI!

AGENȚIA NAȚIONALĂ PENTRU SIGURANȚA ALIMENTELOR
 021-8-25-266-071
 CENTRUL REPUBLICAN DE DIAGNOSTICĂ VETERINARĂ
 021-8-25-742-911



Образец листовок

<p>ANUNȚ PENTRU CĂLĂTORI</p> <p>ATENȚIE !</p> <p>Măsurile de avertizare și protecție împotriva porcinii africane</p> <p>Peste porcină africană este o boală copleșitoare în statele din estul Europei.</p> <p>Pentru a împiedica pătrunderea bolii în Republica Moldova, prin punctele de trecere a frontierei, este interzisă introducerea în țară a: porcinor vii, a cărnii de porc proaspătă, refrigerată sau congelată, a produselor din carne de porc (salami, pașci, carne străcută și altele).</p> <p>Contravențiunile vor fi pedepsite conform legislației Republicii Moldova</p>	<p>AGENȚIA NAȚIONALĂ PENTRU SIGURANȚA ALIMENTELOR</p> 	<p>ИНФОРМАЦИЯ ДЛЯ ТУРИСТОВ</p> <p>ВНИМАНИЕ!</p> <p>Предупреждения и защитные меры против африканской чумы свиней</p> <p>Африканская чума свиней является болезнью, которая распространяется в странах, расположенных в восточной части Европы.</p> <p>Для того, чтобы предотвратить проникновение в Республику Молдова, запрещается ввозить (вывоз посты пограничного контроля) живые свиньи, свежие или охлажденные и мороженое мясо свиньи и продукты из мяса свиньи (колбасы, ветчина, сосиски).</p> <p>Нарушения будут наказаны в соответствии с Законом Республики Молдова</p>
--	---	--



Территориальные подразделения НАБПП провели имитационные упражнения для борьбы с вспышкой АЧС



Спасибо за внимание !

