



Food and Agriculture
Organization of the
United Nations



Вебинар по практическим аспектам Программы Всемирной сельскохозяйственной переписи 2020 года

Виртуальное совещание,
25 - 29 октября 2021 года

Планирование, составление бюджета и план составления таблиц

Техническая сессия 3: Планирование сельскохозяйственной переписи

Гордана Велькович

Начальник отдела структуры сельского хозяйства и реестра ферм
Статистическая служба Сербской Республики
gordana.veljkovic@stat.gov.rs



Планирование сельскохозяйственной переписи

- Поначалу сельскохозяйственная перепись (СП) в Сербии планировалась в 2021 году после переписи населения (ПН)
- Информация от ПН будет использована для обновления статистического реестра ферм (СРФ)
- Из-за КОВИД-19 ПН была отложена и вместе с этим отложена и СП 2023 год
- СП будет проведена согласно закону о СП



Планирование сельскохозяйственной переписи

- Методология соответствует рекомендациям ФАО и законодательству Е
- Будут следующие модули для переписи 2023 года:

Рабочая сила и другая деятельность, приносящая доход	Сплошная регистрация в рамках основного модуля
Строения для животных и распоряжение навозом	Выборочная регистрация
Орошение	Выборочная регистрация
Управление почвой	Выборочная регистрация
Техника и оборудование	Выборочная регистрация
Сады	Выборочная регистрация
Развитие сельских районов	Административные источники

- Данные об органическом производстве будут взяты из административных источников



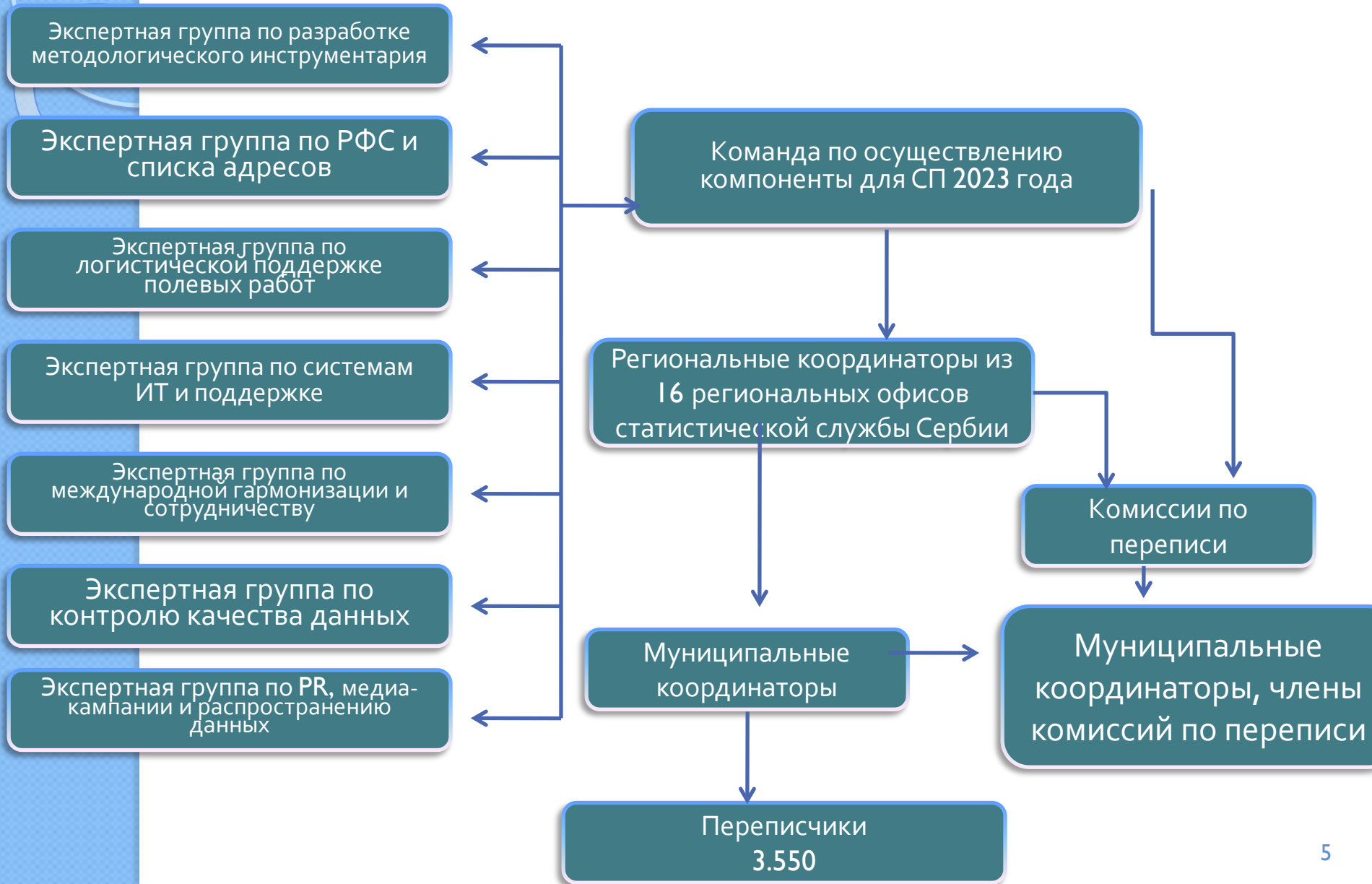
Food and Agriculture
Organization of the
United Nations



Планирование сельскохозяйственной переписи

Подготовка к СП началась в 2019 году с разработки плана работ

- Подготовительные работы и апробация
- Регистрация
- Обработка данных и создание баз данных
- Оценка результатов
- Анализ, распространение результатов переписи и архивация





Food and Agriculture
Organization of the
United Nations



Планирование сельскохозяйственной переписи

Разбивка подготовительных работ и апробации

- Подготовка методологического инструментария
- Подготовка инструментария ИТ, программирование всех необходимых задач
- Апробация всего разработанного инструментария (Пилотная перепись)
- Обновление статистического реестра ферм (СРФ)
- Формирование комиссий по переписи
- Разработка списка хозяйств
- Отбор персонала
- Обучение персонала
- PR кампания



Food and Agriculture
Organization of the
United Nations



Планирование сельскохозяйственной переписи

Регистрация

- Юридические лица, *саморегистрация по интернету*
- Семейные фермы, *метод CAPI с использованием переписчиков*
- Мониторинг и контроль ввода данных
- Служба поддержки



Food and Agriculture
Organization of the
United Nations



Планирование сельскохозяйственной переписи

После регистрации

- Обработка и проверка данных
- Расчеты и выплата персоналу и другая логистическая деятельность
- Анализ пост-переписного обследования
- Распространение данных
- Дополнительный анализ– производство специальных публикаций



Food and Agriculture
Organization of the
United Nations



Планирование сельскохозяйственной переписи

Уже сделано согласно первоначальному плану работ

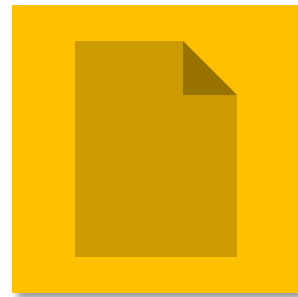
Деятельность	Сроки
Подготовка методологического инструментария для СП 2020	июль 2019 - май 2020
Подготовка инструментария ИТ, программирование всех необходимых задач	июль 2019 - май 2020
Апробация всего подготовленного инструментария (пилотная перепись)	июнь 2020
Осуществление улучшений по итогам пилотной переписи	июль – сентябрь 2020



Food and Agriculture
Organization of the
United Nations



Планирование сельскохозяйственной переписи



План работ СП 2023



Food and Agriculture
Organization of the
United Nations

Бюджет



- СП будет финансироваться из национального бюджета на 33% и Европейской комиссией на 62%
- Новый бюджет относится к периоду с 2020 по 2024 год
- Нет изменений в количествах
- Другое распределение по годам



Food and Agriculture
Organization of the
United Nations

Бюджет



Затраты по видам		Сумма, евро	Доля, %
I	Подготовительная фаза СП	799,097	10.1
II	Обучение переписчиков и другого персонала	422,053	5.3
III	Регистрация и контроль полевых работ	5,577,862	70.5
IV	Обработка данных, оценка и распространение результатов	610,816	7.7
V	Другие затраты	507,617	6.4
Всего (с I по V)		7,917,445	100.0



Бюджет

Бюджет	Все годы			
	Единица	# единиц	Цена единицы (в евро)	Затраты %
1. Персонал				4.7
2. Командировки и передвижение				9.7
3. Оборудование и материалы				0.00
4. Местные офисы				1.4
5. Затраты на обслуживание				9.6
6. Затраты на полевые работы и другие затраты				74.6
<i>Переписчики/ полевые работы</i>	вопросник	723,500	6.20	70.0
<i>Мониторинг и контроль полевых работ</i>	вопросник	350,000	0.53	



План составления таблиц

- Основным средством распространения является база данных для распространения на веб-странице статистической службы Сербии
- Данные имеются на уровне муниципалитетов
<https://data.stat.gov.rs/?caller=SDDB&languageCode=en-US>
- База данных разработана согласно стандартам Евростата и основные переменные являются рекомендованными Евросоюзом

План составления таблиц состоит из

- Таблицы с основными переменными
- Другие таблицы с возможностью создания перекрестных таблиц



План составления таблиц

- └─ Farm structure 2018
 - └─ Key farm variables
 - └─ Area, livestock (LSU), labour force and standard output (SO) by legal status of holding and agricultural size of farm (UAA)
 - └─ Area, livestock (LSU), labour force and standard output (SO) by economic size of farm (SO in Euro) and legal status of holding
 - └─ Area, livestock (LSU), labour force and standard output (SO) by age of manager and agricultural size of farm (UAA)
 - └─ Area, livestock (LSU), labour force and standard output (SO) by type of farming (1-digit) and economic size of farm (SO in Euro)
 - └─ Area, livestock (LSU), labour force and standard output (SO) by type of farming (2-digits) and agricultural size of farm (UAA)
 - └─ Area, livestock (LSU), labour force and standard output (SO) by type of farming (2-digits) and economic size of farm (SO in



План составления таблиц

- Area
- Number of farms

Territory - NSTJ

- REPUBLIC OF SERBIA
 - SRBIJA - SEVER
 - SRBIJA - JUG
 - Region Šumadije i Zapadne Srbije
 - Zlatiborska oblast
 - Arilje
 - Bajina Bašta
 - Kosjerić
 - Nova Varoš

Period

- 2018

Variable

- Fodder crops - total
- Arable land seed and seedlings for market
- Other arable land crops
- Fallow land
- Kitchen garden
- Arable land
- Permanent grassland
- Fruit and berry plantations
- Vineyards

Agricultural size

- Total
- < 0.5 ha



Food and Agriculture
Organization of the
United Nations



СПАСИБО