

ورشة عمل إقليمية حول الغابات والمراعي وتغير المناخ في إقليم الشرق الأدنى

القاهرة، 20 - 22 / 09 / 2011

التقرير القطري : تونس

فطين العش

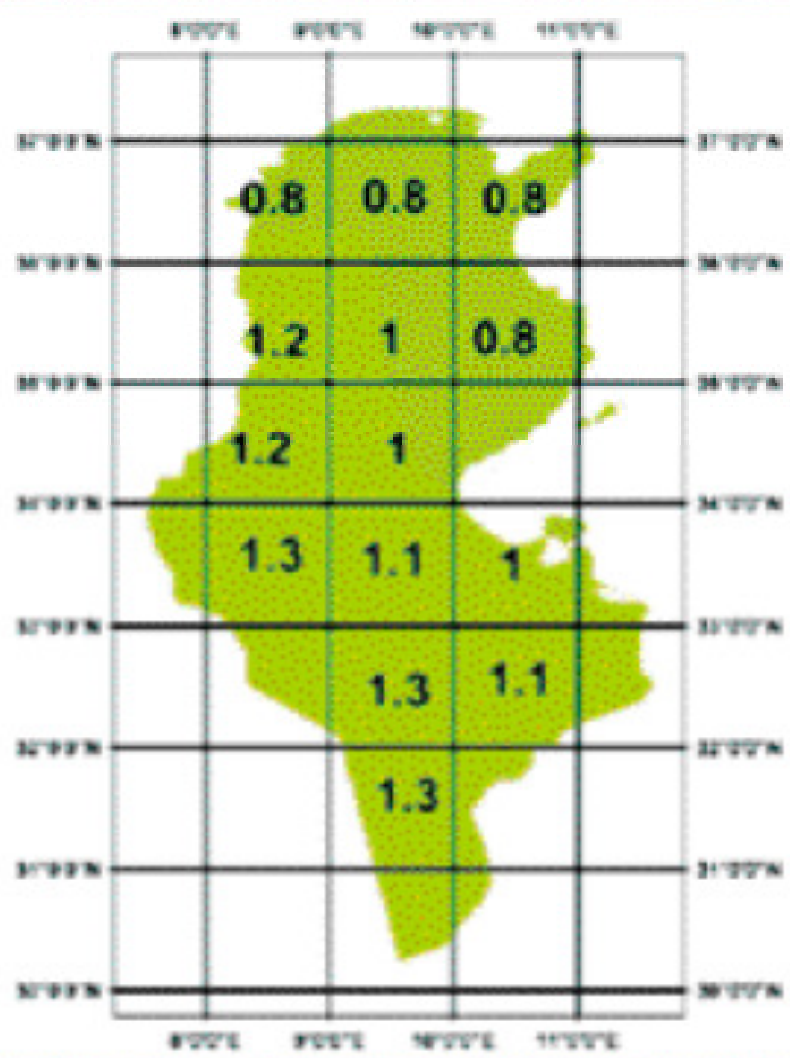
وزارة الفلاحة والبيئة

الإدارة العامة للغابات - تونس

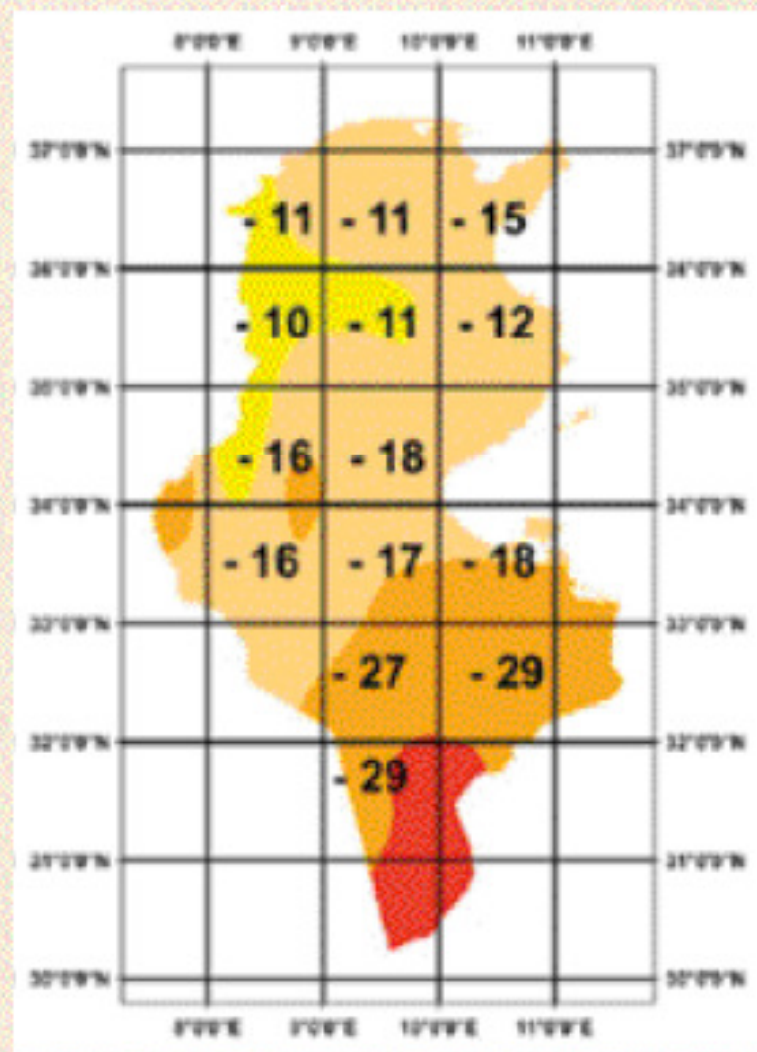
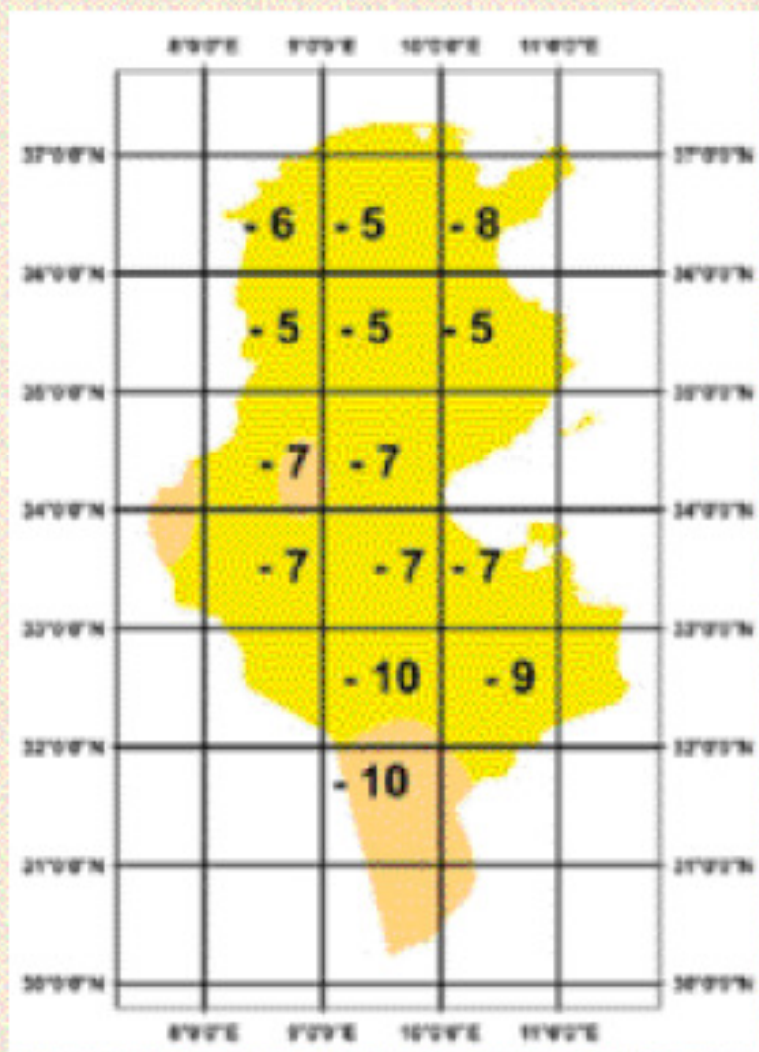
تغير المناخ في تونس 2020 - 2050

- ارتفاع معدل درجات الحرارة + 1.1°C سنة 2030 و + 2.1°C سنة 2050.
- تغيرات كبيرة بالنسبة للفترات الجافة والرطوبة.
- ارتفاع مستوى البحر.

Elévations prévues des températures moyennes annuelles (en °C) à l'horizon 2020 (à gauche) et à l'horizon 2050 (à droite) en comparaison avec la période de référence 1961 - 1990



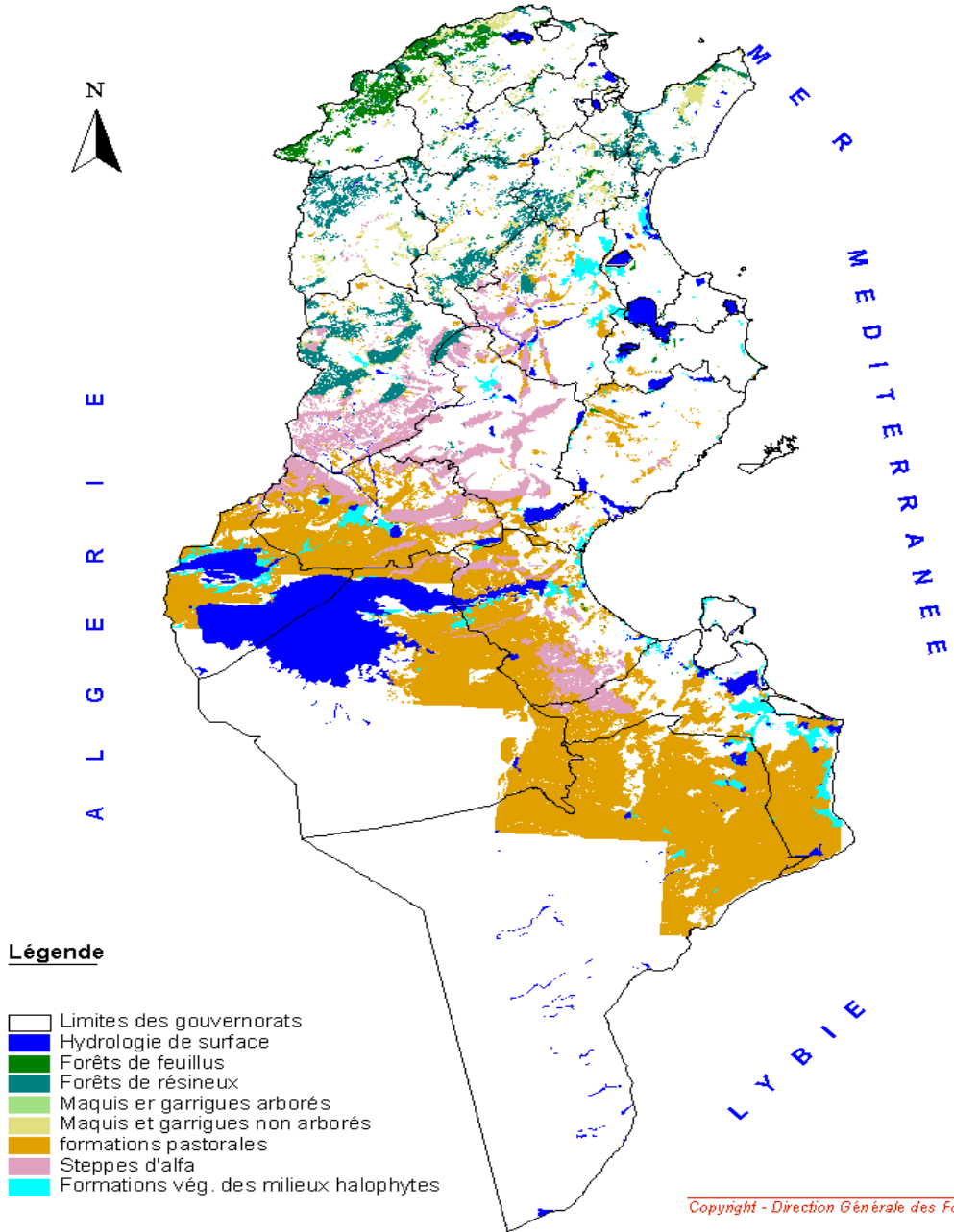
Baisses prévues des précipitations moyennes annuelles (en %) à l'horizon 2020 (à gauche) et à l'horizon 2050 (à droite) en comparaison avec la période de référence 1961 – 1990



المنظومات الغابية والرعية

- غابات وأحراج : 1.2 مليون هك
- مراعي طبيعية : 4.5 مليون هك
- مناطق رطبة ومحميات : 0.8 مليون هك

CARTE FORESTIERE DE LA TUNISIE



تأثير تغير المناخ على المنظومات الغابية والرعوية

- يعتبر تغير المناخ ضغط يضاف إلى الضغط المسلط من طرف السكان.
- تدهور الغطاء الغابي والرعوي.
- الحرائق والآفات.
- تدهور التنوع البيولوجي خاصة في المناطق الرطبة.

إعادة تأهيل المنظومات الغابية والرعية

- تهيئة الغابات وحسن اختيار الأصناف.
- تهيئة المراعي وتطوير طرق الاستغلال المستعملة قديماً.
- حماية الغابات من الحرائق والآفات.
- حماية المناطق الرطبة وتهيئتها حسب قدراتها الطبيعية.
- مقاومة التصحر.

الخطة الوطنية المتعلقة بتغير المناخ (تكيف)

- تحسين قدرة المنظومات الغابية والرعية على العودة إلى طبيعتها بعد ظروف مناخية صعبة (résilience).
- تحديد القيمة الاقتصادية للوظائف المتعلقة بالحد من تأثير تغير المناخ (تخزين غاز الكربون، حماية السدود، المحافظة على التربة، ...).
- تشجيع الفلاحين على حماية وصيانة الوظائف الممنوحة من طرف المنظومات الغابية والرعية.
- استبدال صبغة بعض الأراضي الفلاحية التي تدهورت من شدة الظروف المناخية لمنتجات أخرى مثل biocarburants.

تقديم 10 مشاريع في إطار آلية التنمية النظيفة

اثنان (2) من هذه المشاريع في مرحلة متقدمة قصد تمويلها :

- إعادة التشجير على مساحة 15440 هك بمناطق غابية ورعوية متدهورة قصد تخزين غاز الكربون.

- تشجير 15000 هك باستعمال شجرة الجتروفة (Jatropha Curcacus) قصد تخزين غاز الكربون وإنتاج الطاقة.

التوصيات

- تدعيم القدرات عند الفنيين (إعداد المشاريع، تقديم المشاريع، شروط تمويل المشاريع آلية التنمية النظيفة ، REDD ، ...).
- الرفع من مستوى معرفة تأثيرات تغير المناخ على المحيط عند الفلاحين وسكان المناطق الغابية والرعية.
- تحسين تقنيات التكيف والحد من تأثير التغيرات المناخية.
- تحسيس أصحاب القرار حول تأثير التغيرات المناخية على المنظومات الغابية والرعية.

التوصيات

- تدعيم منظومات الإنذار المبكر لتغيرات المناخ الشديدة (جفاف، فيضانات، ...).
- تدعيم المحافظة على الموارد الجينية.
- تطوير المؤسسات (إدارة، منظمات غير حكومية، مؤسسات تنمية، البحث ...).
- تدعيم التناغم بين مختلف برامج التكيف (مقاومة التصحر، التنوع البيولوجي).



شكرا على المتابعة