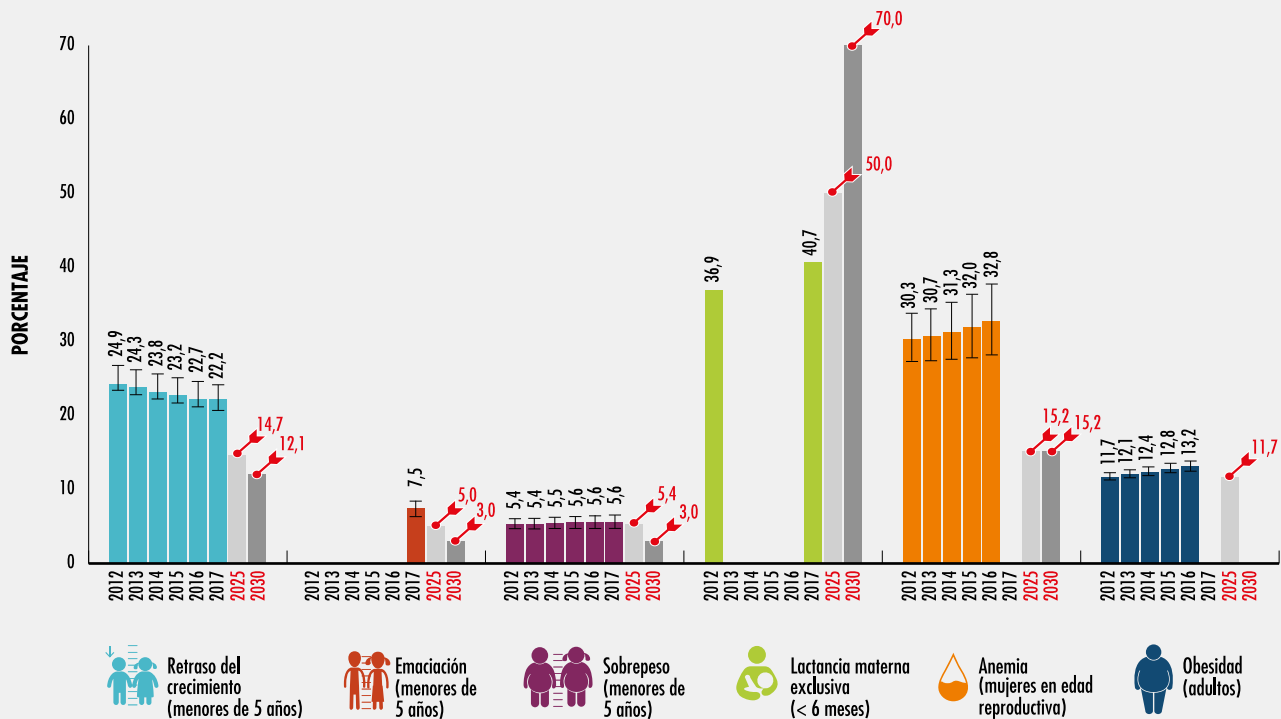


FIGURA 6

TODAVÍA QUEDA UN LARGO CAMINO POR RECORRER PARA ALCANZAR LAS METAS PARA 2025 Y 2030 EN RELACIÓN CON EL RETRASO DEL CRECIMIENTO, LA EMACIACIÓN, EL SOBREPESO, LA LACTANCIA MATERNA EXCLUSIVA, LA ANEMIA EN MUJERES EN EDAD REPRODUCTIVA Y LA OBESIDAD EN ADULTOS



FUENTES: Los datos correspondientes al retraso del crecimiento, la emaciación y el sobrepeso se basan en datos del UNICEF, la OMS y el Banco Internacional de Reconstrucción y Fomento/Banco Mundial. 2018. *UNICEF, WHO, World Bank Group Regional and Global Joint Malnutrition Estimates, May 2018 Edition* [en línea]. <https://data.unicef.org/topic/nutrition>, www.who.int/nutgrowthdb/estimates, <https://data.worldbank.org>; los datos de lactancia materna exclusiva se basan en datos del UNICEF. 2018. *Alimentación de lactantes y niños pequeños: Lactancia materna exclusiva, lactancia materna predominante*. En: *Datos del UNICEF: Monitoring the Situation of Children and Women* [en línea]. <https://data.unicef.org/topic/nutrition/infant-and-young-child-feeding>; los datos para la anemia se basan en datos de la OMS. 2017. *Observatorio mundial de la salud* [en línea]. <http://apps.who.int/gho/data/node.imr.PREVALEMIA?lang=en>; los datos para la obesidad en adultos se basan en datos de la OMS. 2017. *Observatorio mundial de la salud* [en línea]. <http://apps.who.int/gho/data/node.main.A900A?lang=en>