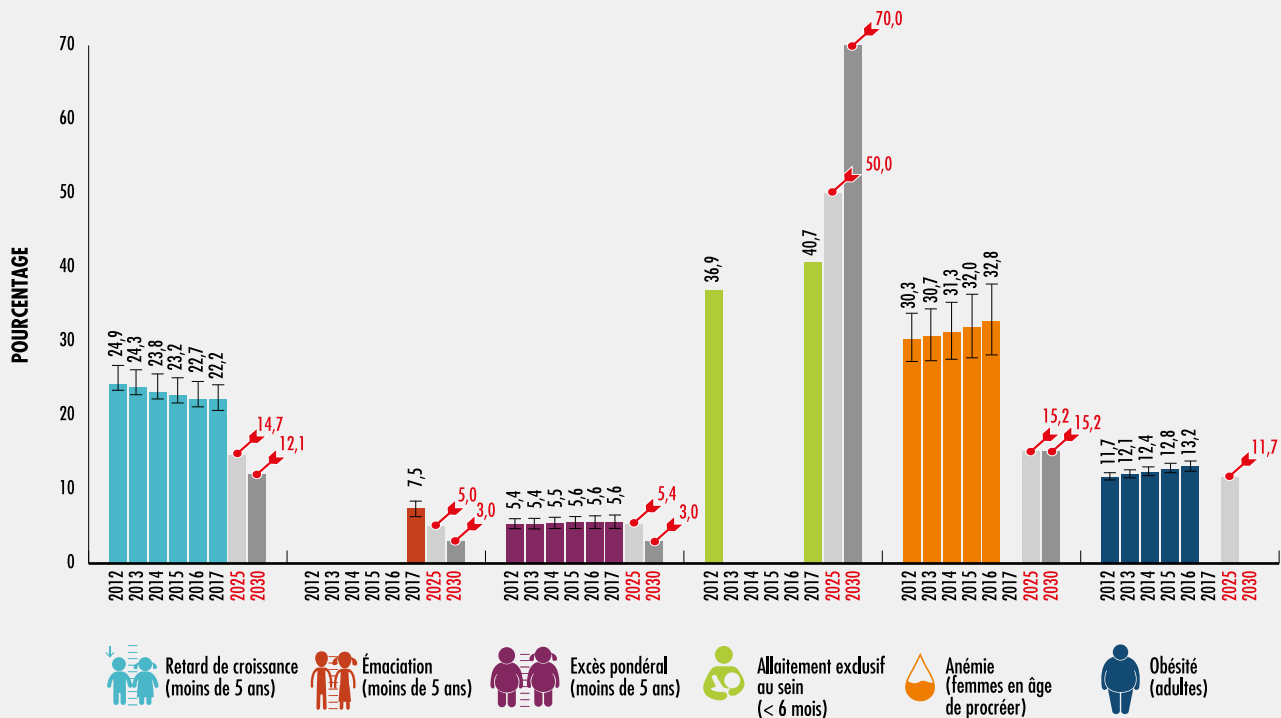


FIGURE 6

IL RESTE ENCORE BEAUCOUP À FAIRE POUR ATTEINDRE LES OBJECTIFS DE 2025 ET 2030 EN MATIÈRE DE RETARD DE CROISSANCE, D'ÉMACIATION, D'EXCÈS PONDERAL, D'ALLAITEMENT EXCLUSIF AU SEIN, D'ANÉMIE CHEZ LES FEMMES EN ÂGE DE PROCRÉER ET D'OBÉSITÉ DES ADULTES



SOURCES: Les données relatives au retard de croissance, à l'émaciation et à l'excès pondéral proviennent de l'UNICEF, de l'OMS et de la Banque internationale pour la reconstruction et le développement/Banque mondiale. 2018. *UNICEF, WHO, World Bank Group Regional and Global Joint Malnutrition Estimates* (édition de mai 2018) [en ligne]. www.data.unicef.org/topic/nutrition, www.who.int/nutgrowthdb/estimates, www.data.worldbank.org; les données sur l'allaitement exclusif au sein sont basées sur l'UNICEF. 2018. *Infant and young child feeding: Exclusive breastfeeding, predominant breastfeeding*. Dans *UNICEF Data: Monitoring the Situation of Children and Women* [en ligne]. www.data.unicef.org/topic/nutrition/infant-and-young-child-feeding; les données sur l'anémie sont reprises de l'OMS. 2017. *Données de l'Observatoire de la santé mondiale* [en ligne]. www.apps.who.int/gho/data/node.imr.PREVALEMIA?lang=en; les données sur l'obésité des adultes sont basées sur l'OMS 2017. *Données de l'Observatoire de la santé mondiale* [en ligne]. www.apps.who.int/gho/data/node.main.A900A?lang=en